

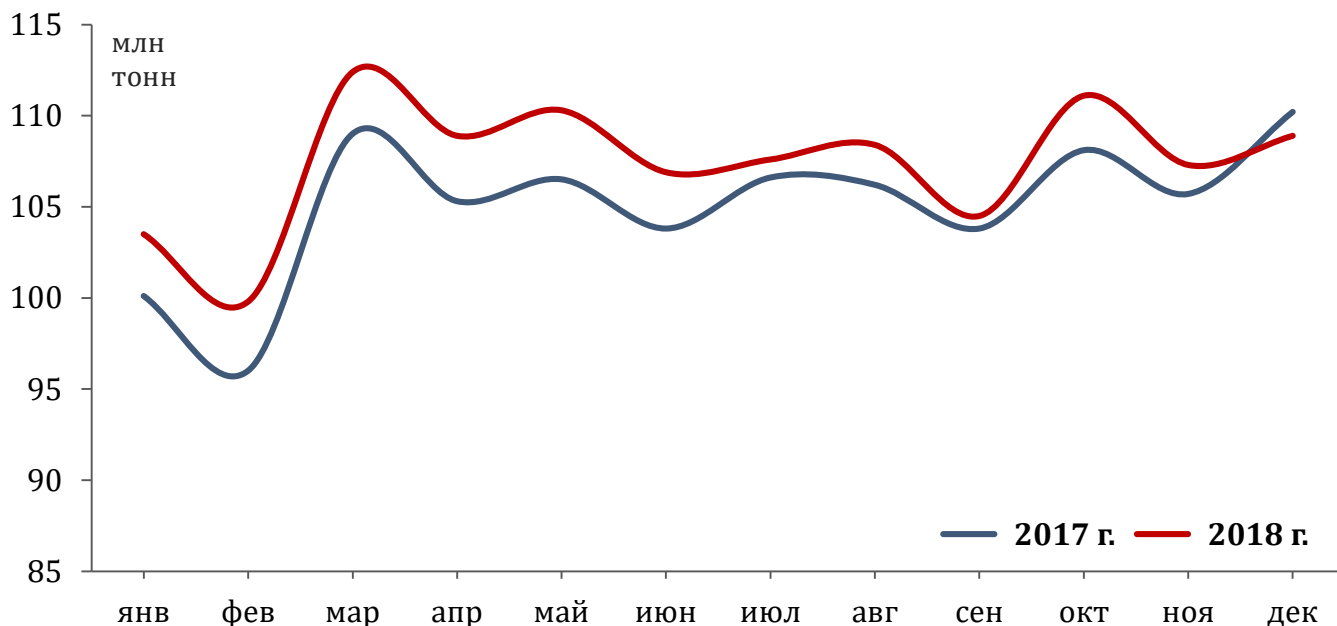


108,9 млн т | **-1,2%** к декабрю 2017 г.
погружено в декабре 2018 г.

1,3 млрд т | **+2,2%** к январю-декабрю 2017 г.
погружено в январе-декабре 2018 г.

1,8 млн ед.
погружено вагонов* в декабре 2018 г.

Все грузы



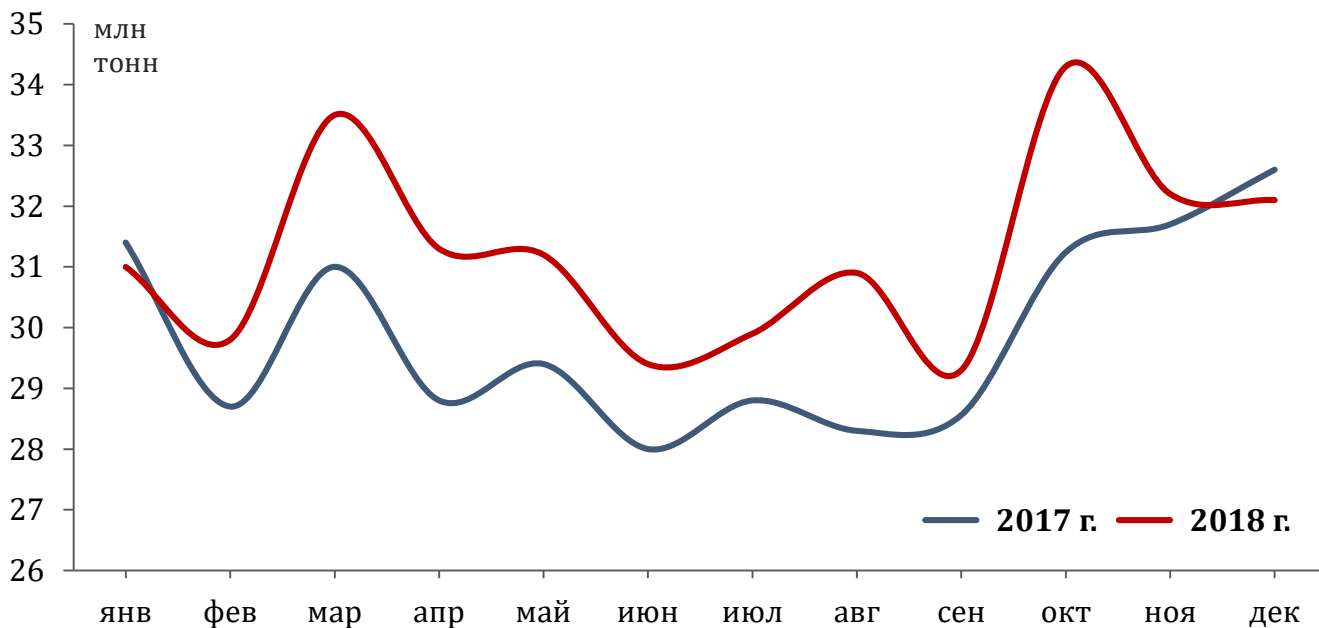


32,1 млн т | **-1,5%** к декабрю 2017 г.
погружено в декабре 2018 г.

374,9 млн т | **+4,6%** к январю-декабрю 2017 г.
погружено в январе-декабре 2018 г.

455,0 тыс. ед.
погружено вагонов* в декабре 2018 г.

Каменный уголь



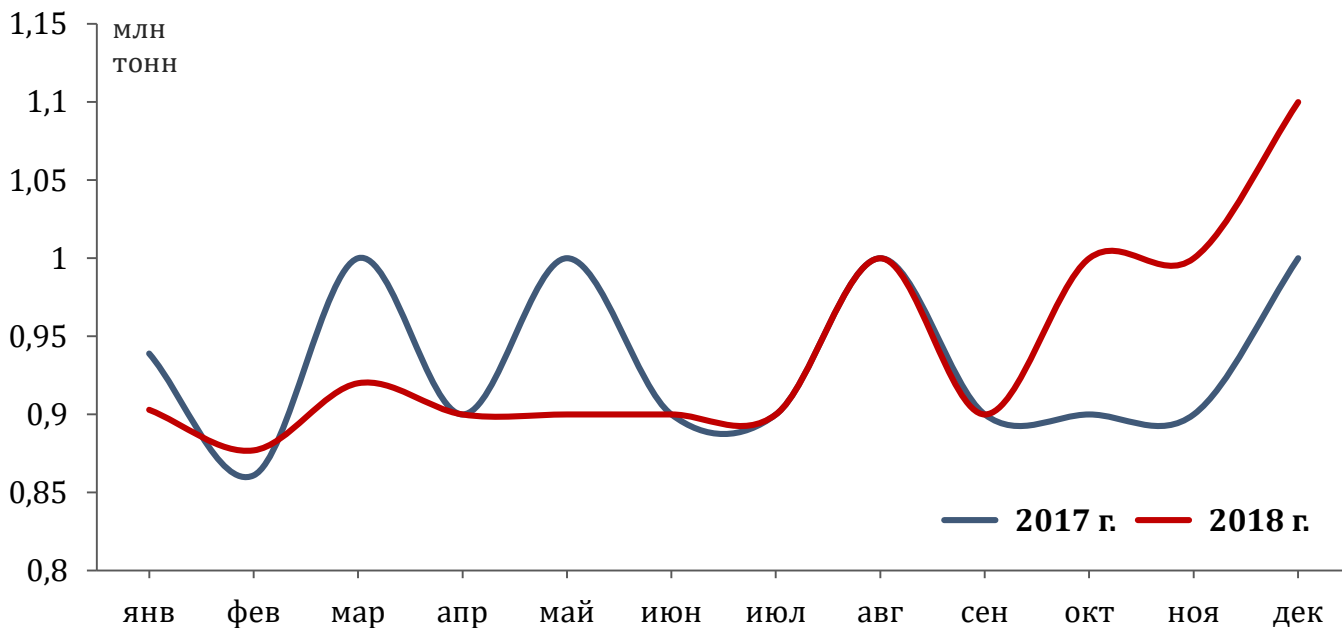


1,1 млн т | **+10,0%** к декабрю 2017 г.
погружено в декабре 2018 г.

11,3 млн т | **+0,8%** к январю-декабрю 2017 г.
погружено в январе-декабре 2018 г.

22,0 тыс. ед.
погружено вагонов* в декабре 2018 г.

Кокс



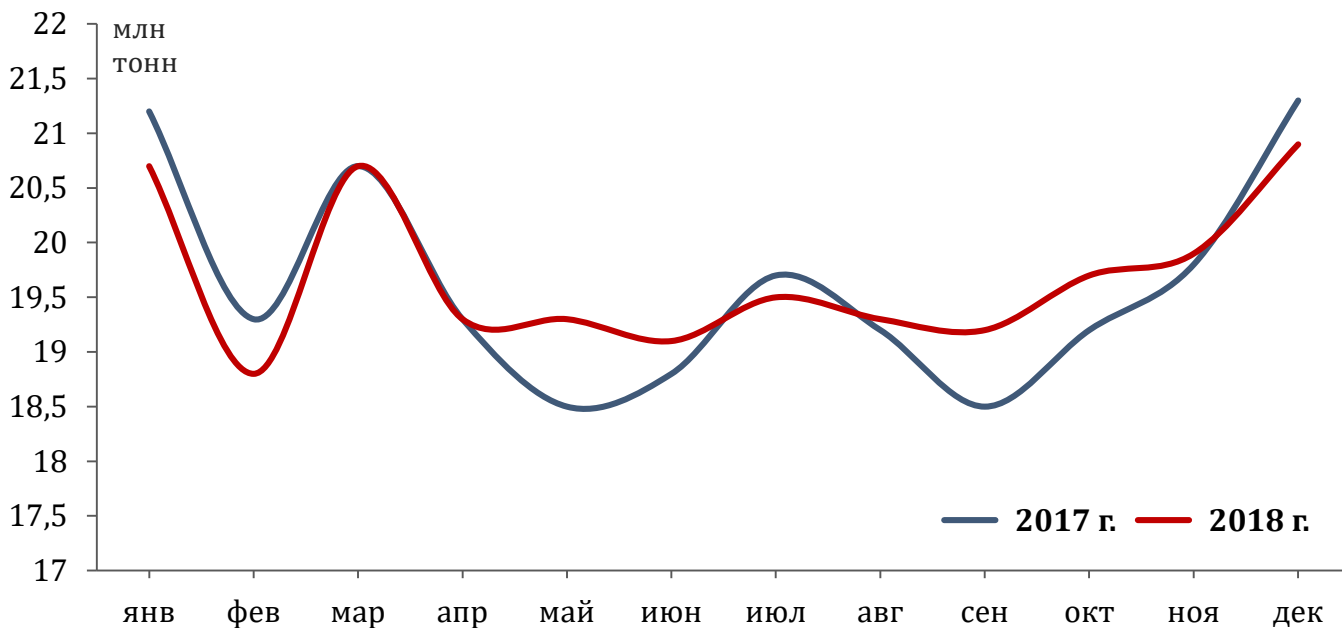


Нефть и нефтепродукты

20,9 млн т | **-1,9%** к декабрю 2017 г.
погружено в декабре 2018 г.

236,4 млн т | **+0,4%** к январю-декабрю 2017 г.
погружено в январе-декабре 2018 г.

361,0 тыс. ед.
погружено вагонов* в декабре 2018 г.



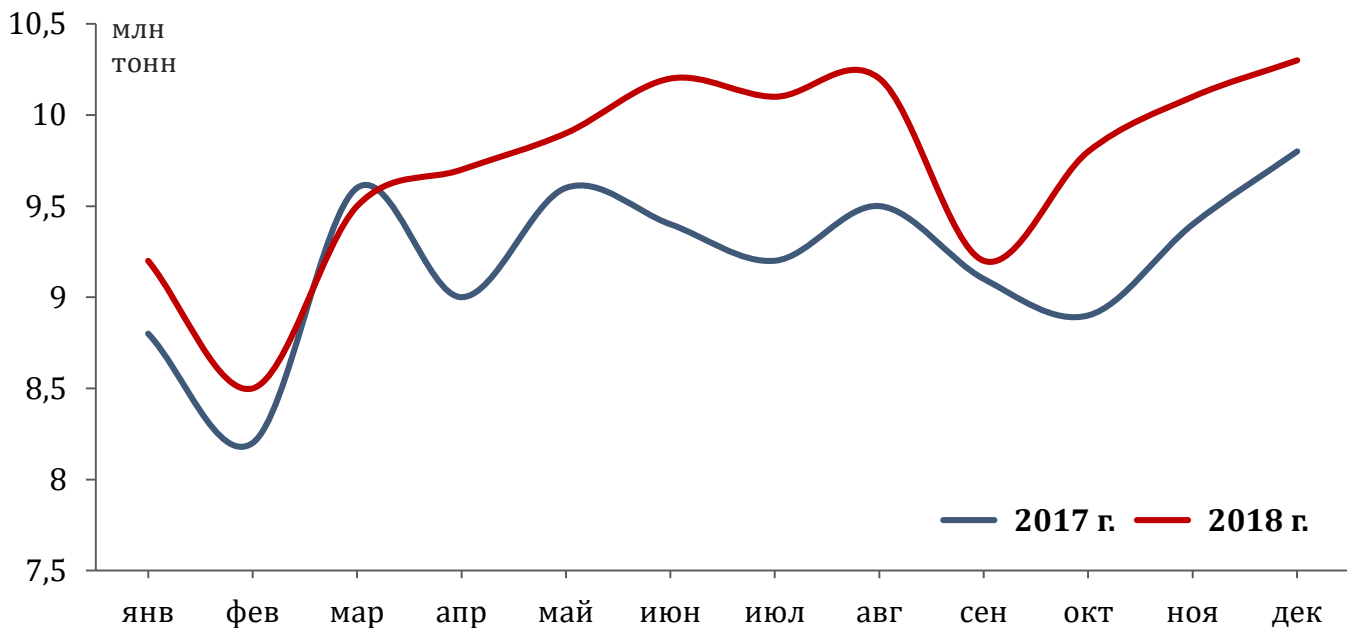


10,3 млн т | **+5,1%** к декабрю 2017 г.
погружено в декабре 2018 г.

116,7 млн т | **+5,7%** к январю-декабрю 2017 г.
погружено в январе-декабре 2018 г.

148,0 тыс. ед.
погружено вагонов* в декабре 2018 г.

Железная руда



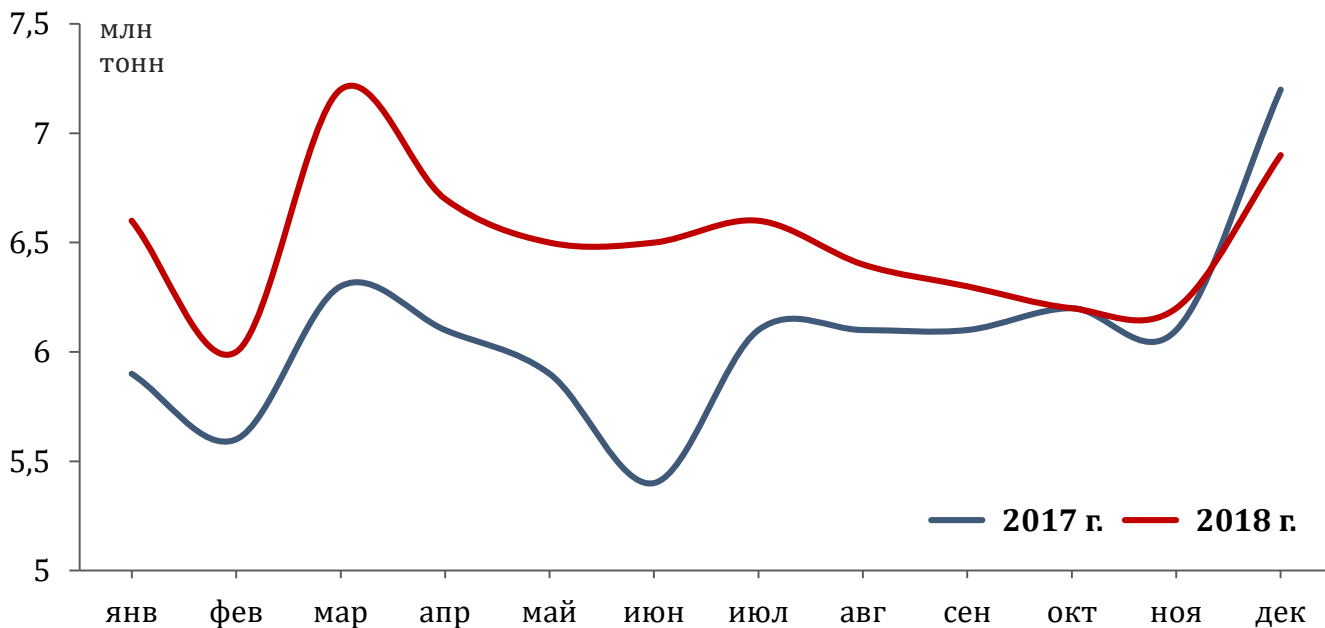


6,9 млн т | **-4,2%** к декабрю 2017 г.
погружено в декабре 2018 г.

Черные металлы

78,1 млн т | **+7,0%** к январю-декабрю 2017 г.
погружено в январе-декабре 2018 г.

108,0 тыс. ед.
погружено вагонов* в декабре 2018 г.





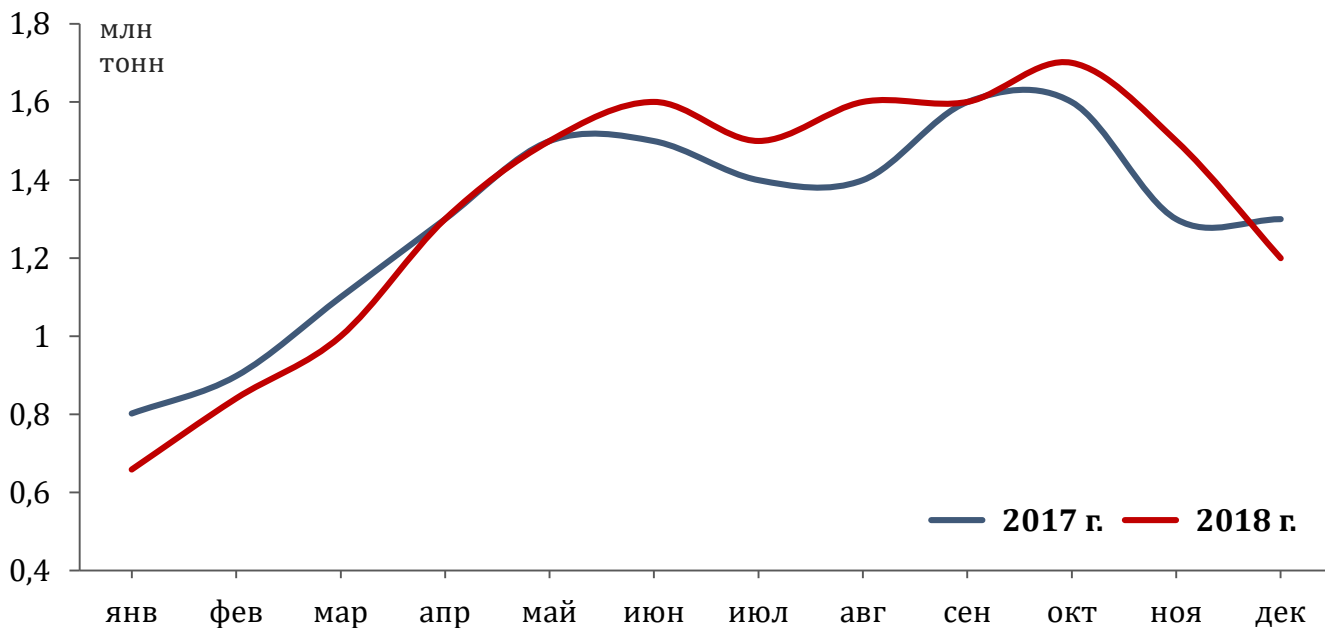
1,2 млн т | **-7,7%** к декабрю 2017 г.
погружено в декабре 2018 г.

16,0 млн т | **+1,4%** к январю-декабрю 2017 г.
погружено в январе-декабре 2018 г.

20,0 тыс. ед.
погружено вагонов* в декабре 2018 г.



Лом



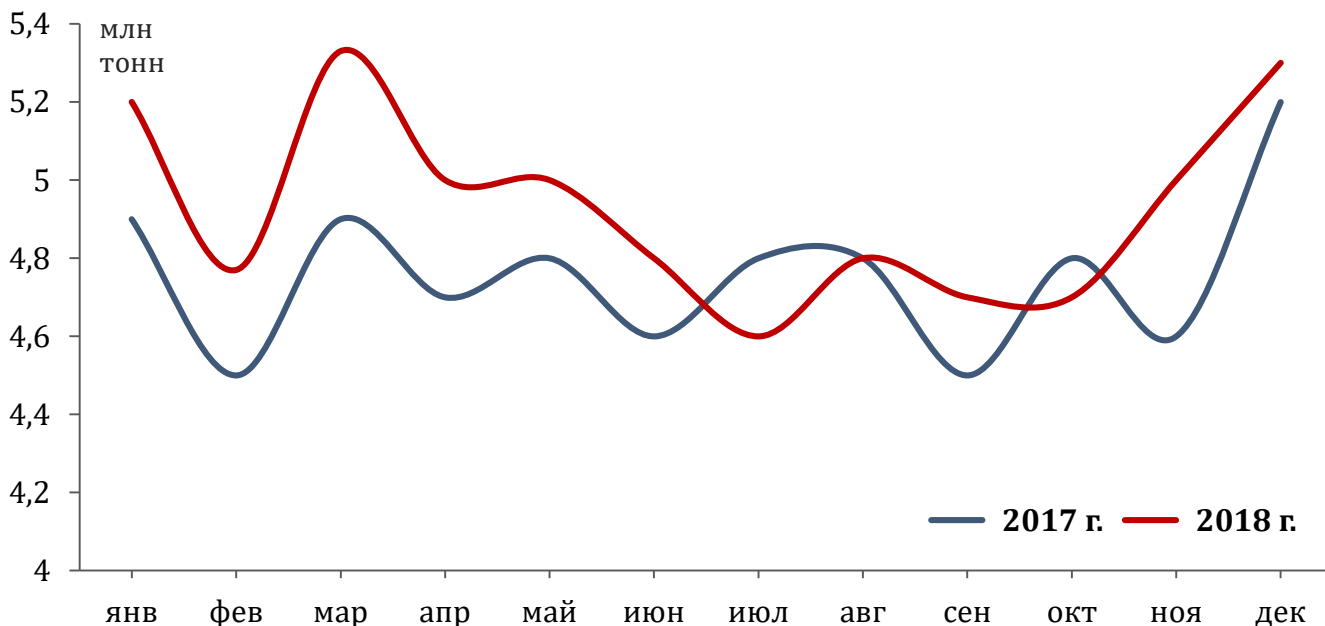


5,3 млн т | **+1,9%** к декабрю 2017 г.
погружено в декабре 2018 г.

Удобрения

59,2 млн т | **+3,7%** к январю-декабрю 2017 г.
погружено в январе-декабре 2018 г.

78,0 тыс. ед.
погружено вагонов* в декабре 2018 г.



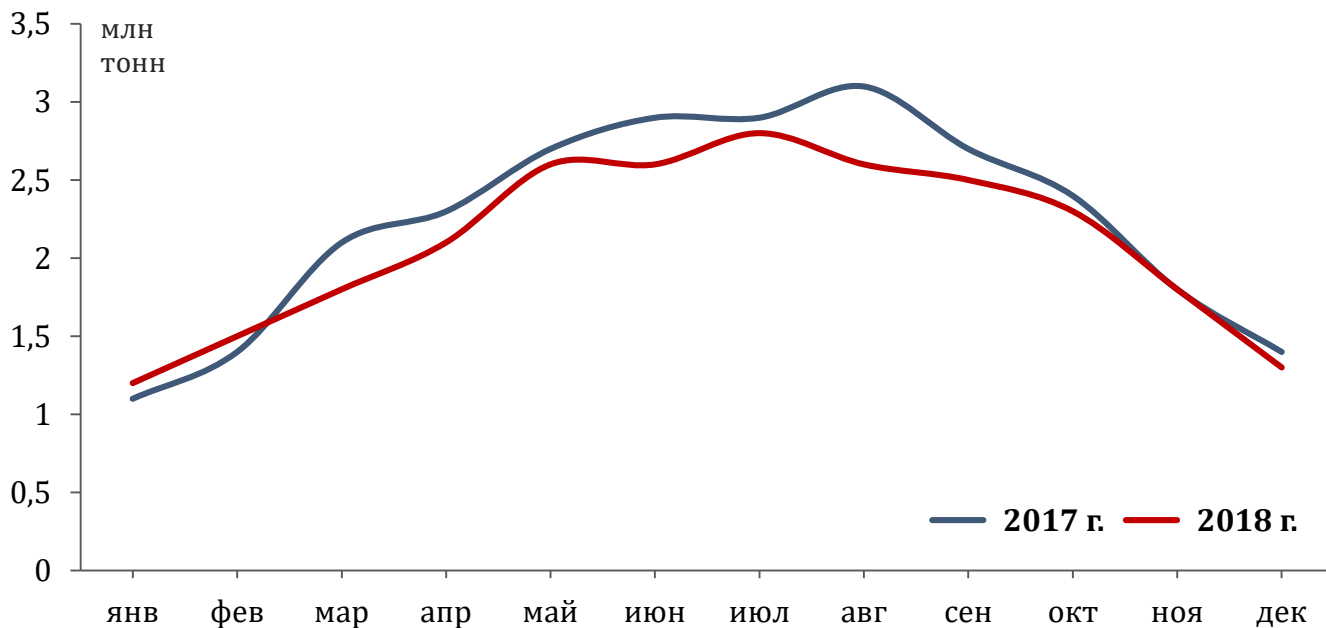


1,3 млн т | **-7,1%** к декабрю 2017 г.
погружено в декабре 2018 г.

25,1 млн т | **-6,5%** к январю-декабрю 2017 г.
погружено в январе-декабре 2018 г.

19,0 тыс. ед.
погружено вагонов* в декабре 2018 г.

Цемент



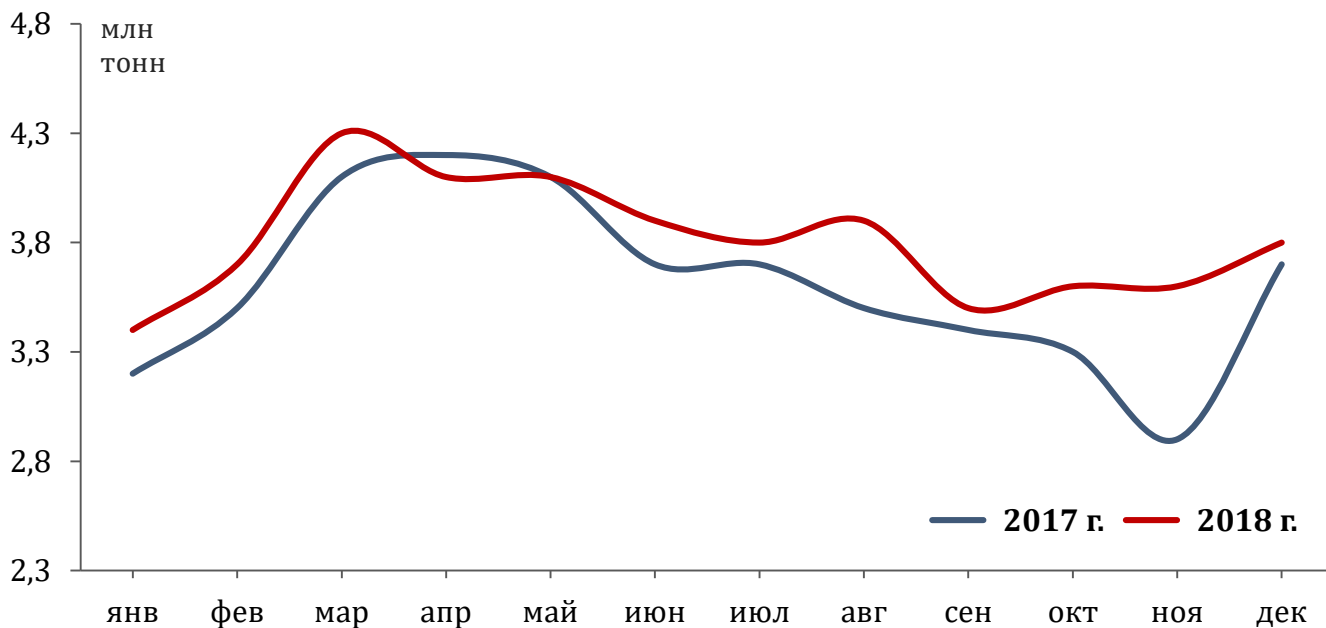


3,8 млн т | **+2,7%** к декабрю 2017 г.
погружено в декабре 2018 г.

Лесные грузы

45,7 млн т | **+5,6%** к январю-декабрю 2017 г.
погружено в январе-декабре 2018 г.

65,0 тыс. ед.
погружено вагонов* в декабре 2018 г.



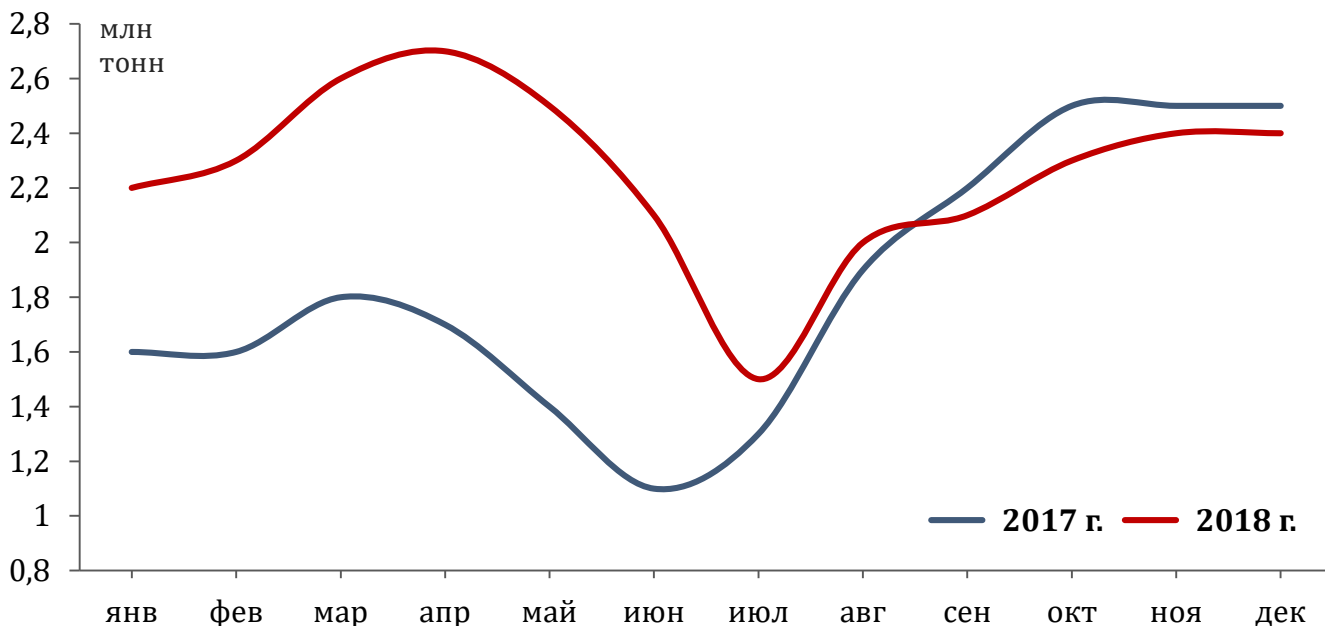


2,4 млн т | **-4,0%** к декабрю 2017 г.
погружено в декабре 2018 г.

27,1 млн т | **+22,6%** к январю-декабрю 2017 г.
погружено в январе-декабре 2018 г.

35,0 тыс. ед.
погружено вагонов* в декабре 2018 г.

Зерно





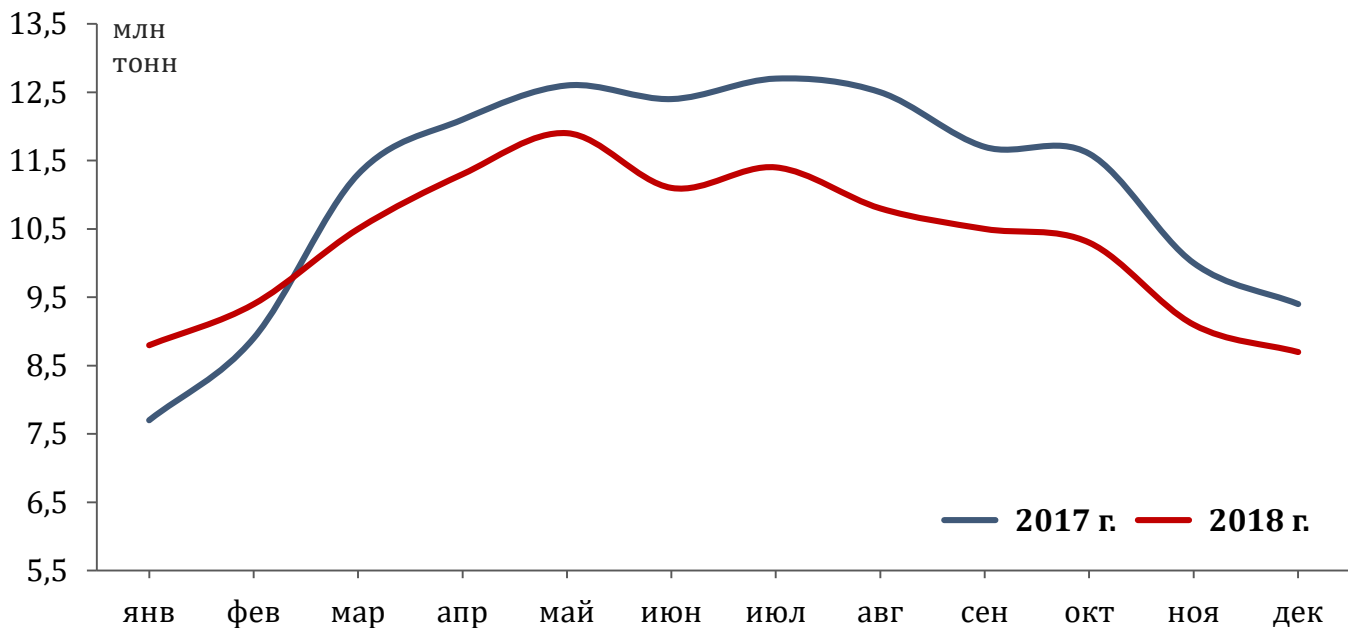
8,7 млн т | **-7,4%** к декабрю 2017 г.
погружено в декабре 2018 г.

123,8 млн т | **-6,8%** к январю-декабрю 2017 г.
погружено в январе-декабре 2018 г.

131,0 тыс. ед.
погружено вагонов* в декабре 2018 г.



Строительные материалы



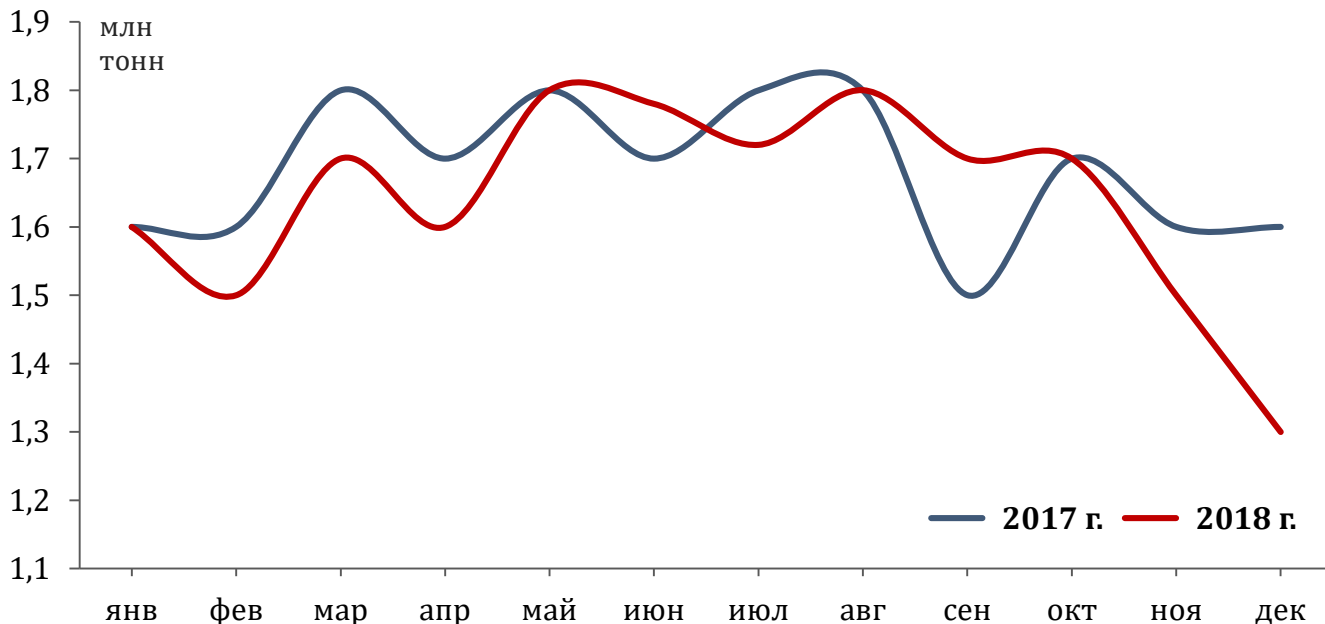


Цветная руда

1,3 млн т | **-18,7%** к декабрю 2017 г.
погружено в декабре 2018 г.

19,7 млн т | **-2,8%** к январю-декабрю 2017 г.
погружено в январе-декабре 2018 г.

20,0 тыс. ед.
погружено вагонов* в декабре 2018 г.



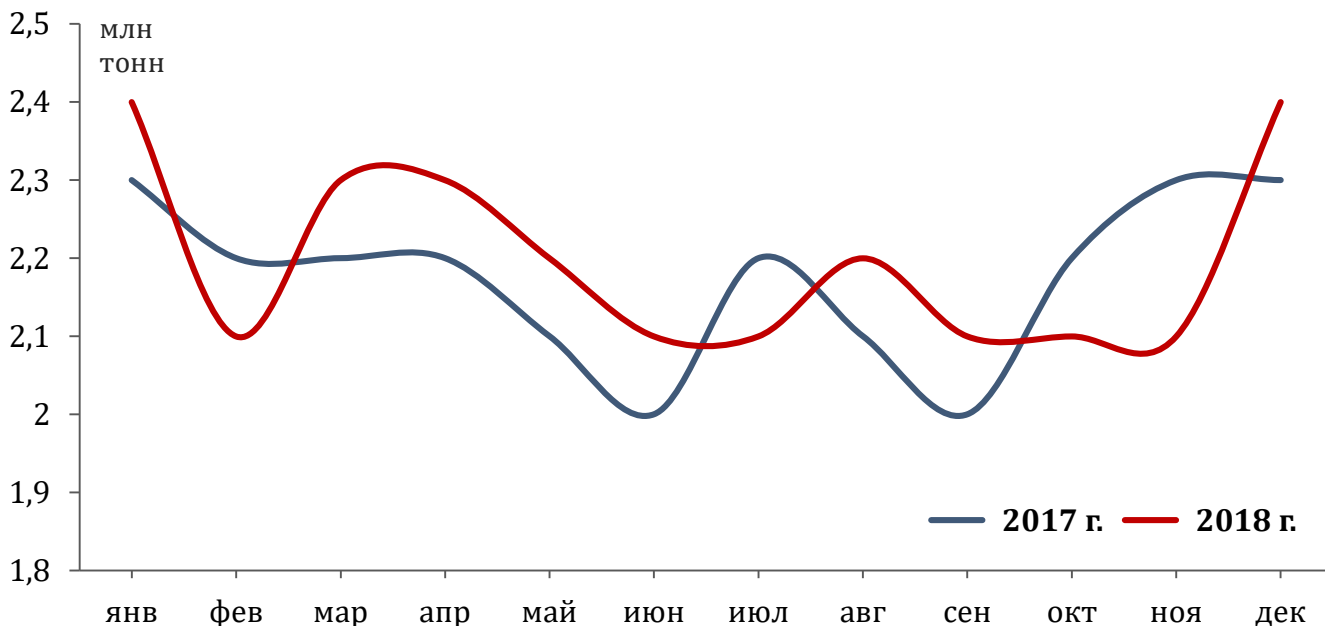


2,4 млн т | **+4,3%** к декабрю 2017 г.
погружено в декабре 2018 г.

26,4 млн т | **+1,0%** к январю-декабрю 2017 г.
погружено в январе-декабре 2018 г.

42,0 тыс. ед.
погружено вагонов* в декабре 2018 г.

Химикаты и сода





Промышленное сырье

2,9 млн т | **0,0%** к декабрю 2017 г.
погружено в декабре 2018 г.

35,4 млн т | **-3,2%** к январю-декабрю 2017 г.
погружено в январе-декабре 2018 г.

44,0 тыс. ед.
погружено вагонов* в декабре 2018 г.

