

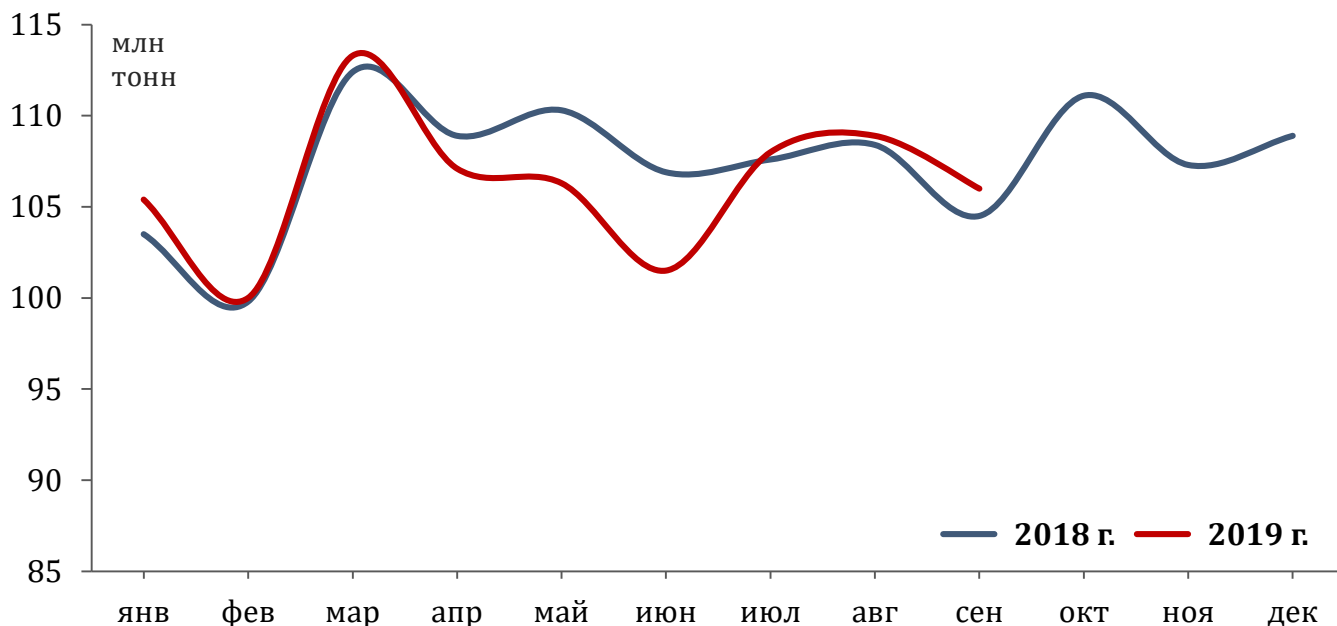


106,0 млн т | **+1,0%** к сентябрю 2018 г.
погружено в сентябре 2019 г.

1,0 млрд т | **-0,9%** к январю-сентябрю 2018 г.
погружено в январе-сентябре 2019 г.

1,7 млн ед.
погружено вагонов* в сентябре 2019 г.

Все грузы



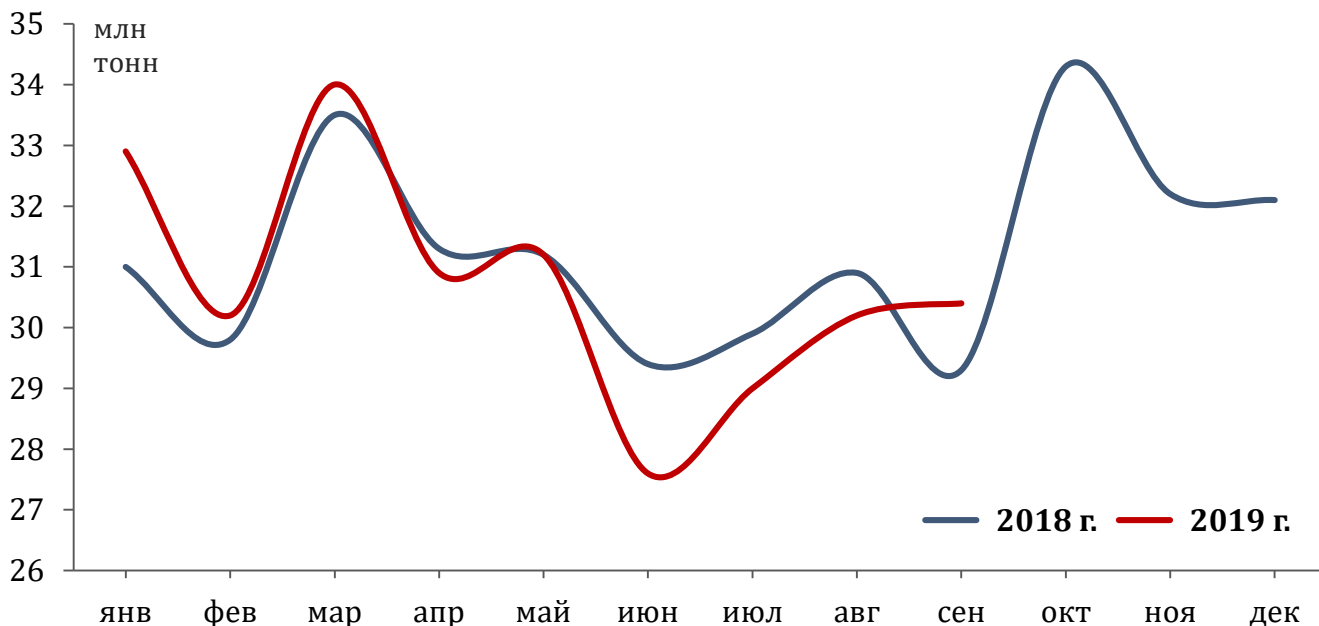


30,4 млн т | **+3,8%** к сентябрю 2018 г.
погружено в сентябре 2019 г.

Каменный уголь

276,4 млн т | **-0,9%** к январю-сентябрю 2018 г.
погружено в январе-сентябре 2019 г.

430,0 тыс. ед.
погружено вагонов* в сентябре 2019 г.



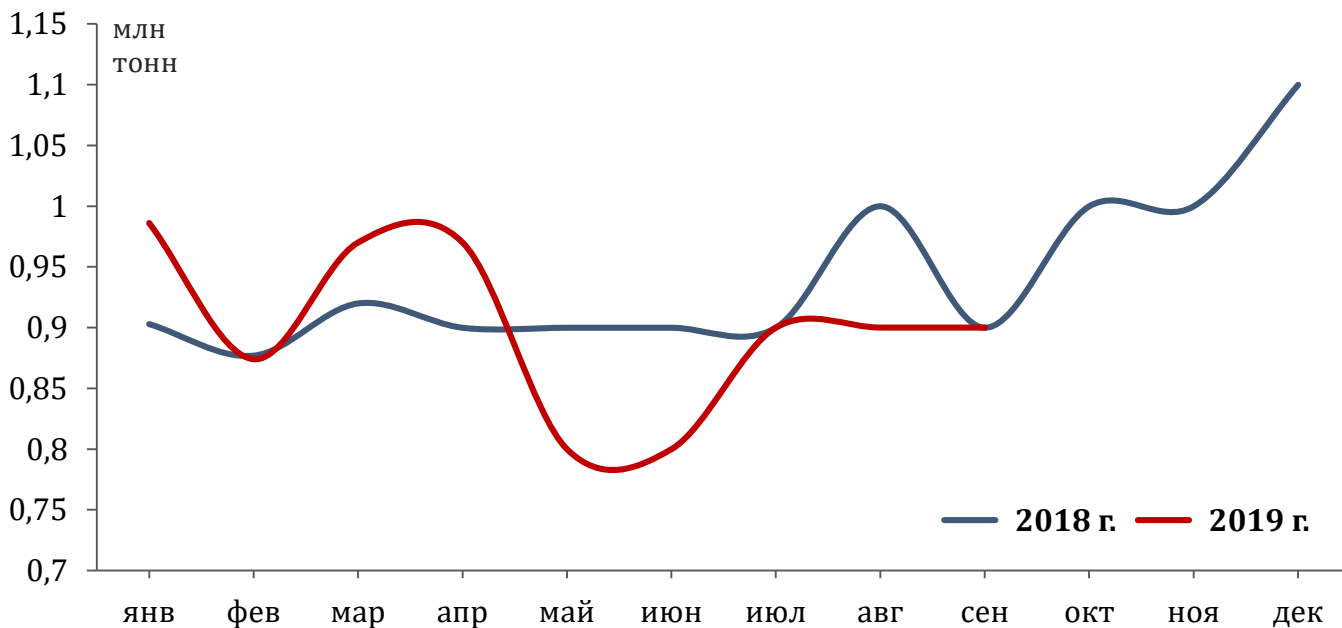


0,9 млн т | **0,0%** к сентябрю 2018 г.
погружено в сентябре 2019 г.

8,1 млн т | **-1,9%** к январю-сентябрю 2018 г.
погружено в январе-сентябре 2019 г.

18,0 тыс. ед.
погружено вагонов* в сентябре 2019 г.

Кокс



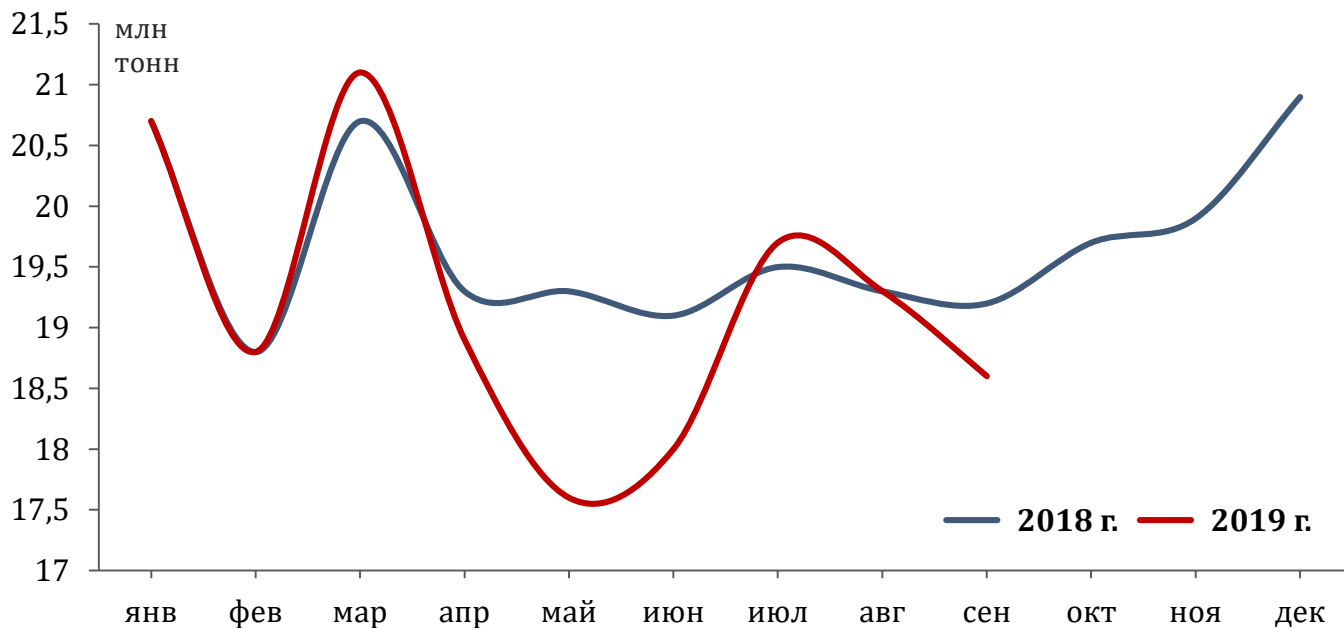


Нефть и нефтепродукты

18,6 млн т | **-3,1%** к сентябрю 2018 г.
погружено в сентябре 2019 г.

172,7 млн т | **-1,9%** к январю-сентябрю 2018 г.
погружено в январе-сентябре 2019 г.

321,0 тыс. ед.
погружено вагонов* в сентябре 2019 г.



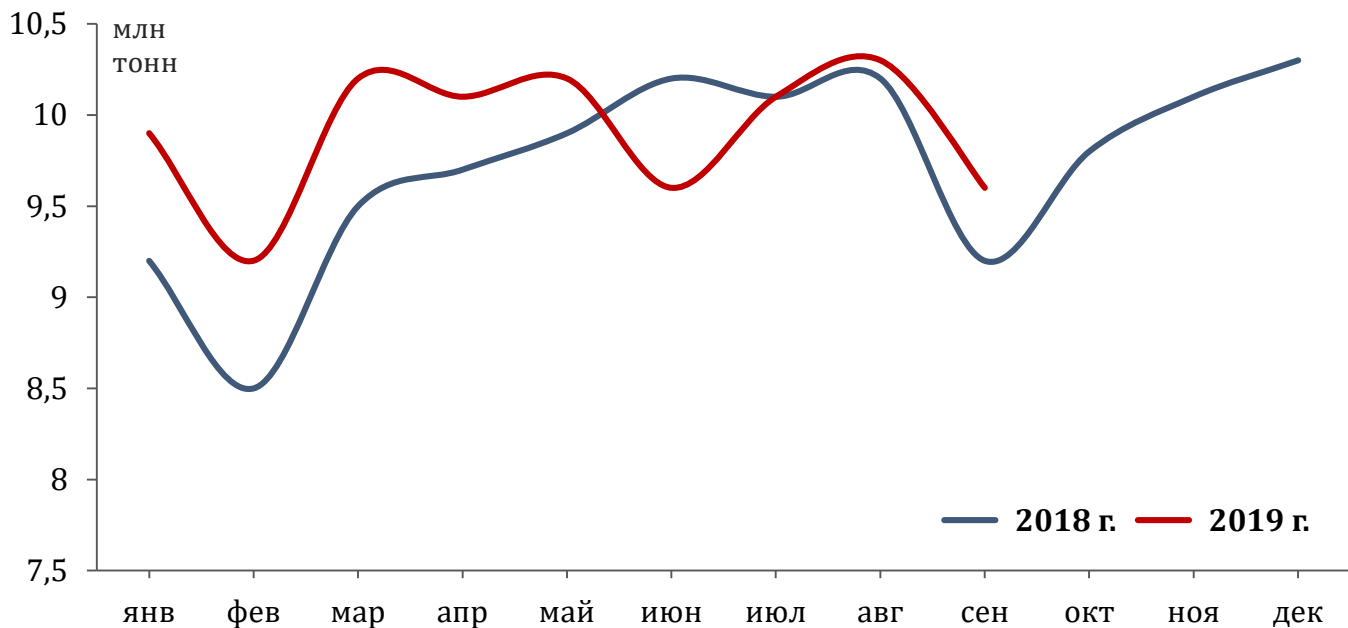


9,6 млн т | **+4,3%** к сентябрю 2018 г.
погружено в сентябре 2019 г.

89,2 млн т | **+3,2%** к январю-сентябрю 2018 г.
погружено в январе-сентябре 2019 г.

138,0 тыс. ед.
погружено вагонов* в сентябре 2019 г.

Железная руда



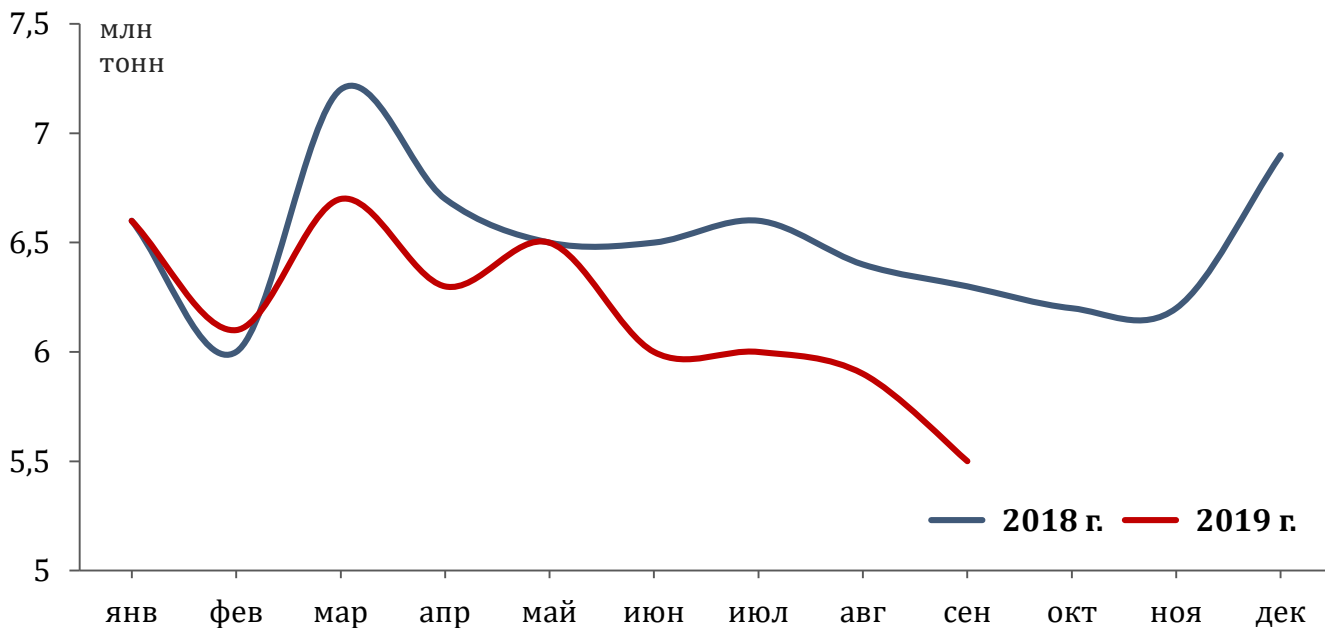


5,5 млн т | **-12,7%** к сентябрю 2018 г.
погружено в сентябре 2019 г.

55,6 млн т | **-5,4%** к январю-сентябрю 2018 г.
погружено в январе-сентябре 2019 г.

87,0 тыс. ед.
погружено вагонов* в сентябре 2019 г.

Черные металлы





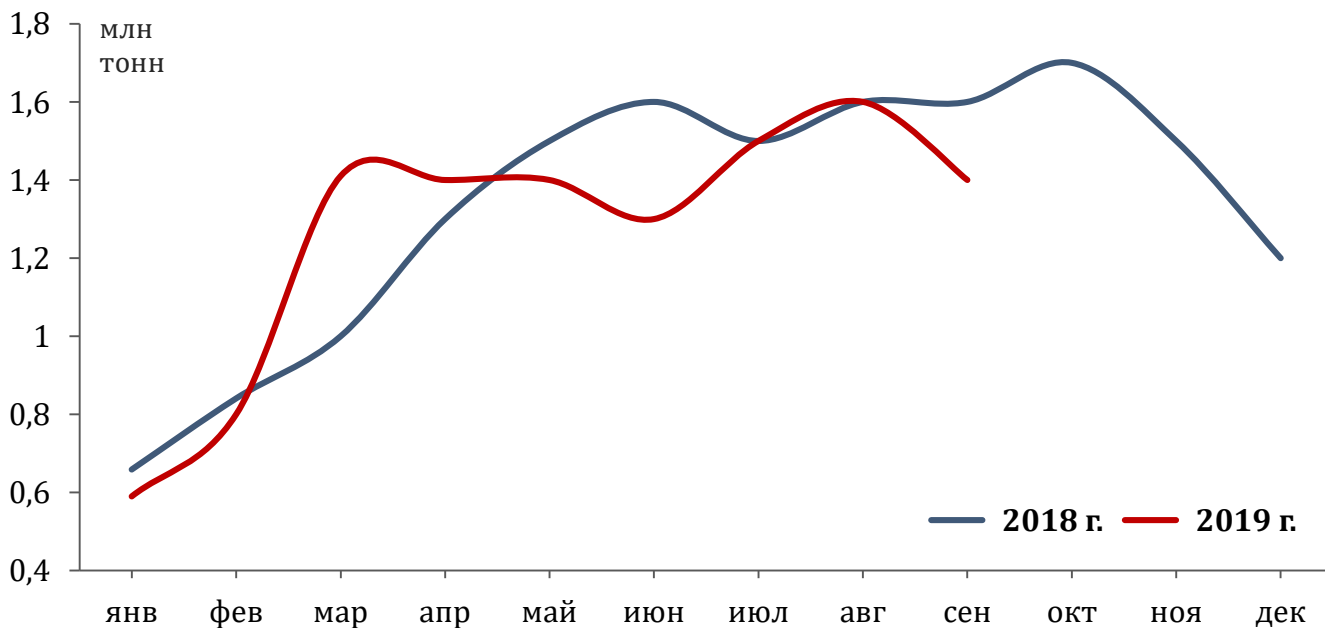
1,4 млн т | **-12,5%** к сентябрю 2018 г.
погружено в сентябре 2019 г.

11,4 млн т | **-1,6%** к январю-сентябрю 2018 г.
погружено в январе-сентябре 2019 г.

23,0 тыс. ед.
погружено вагонов* в сентябре 2019 г.



Лом



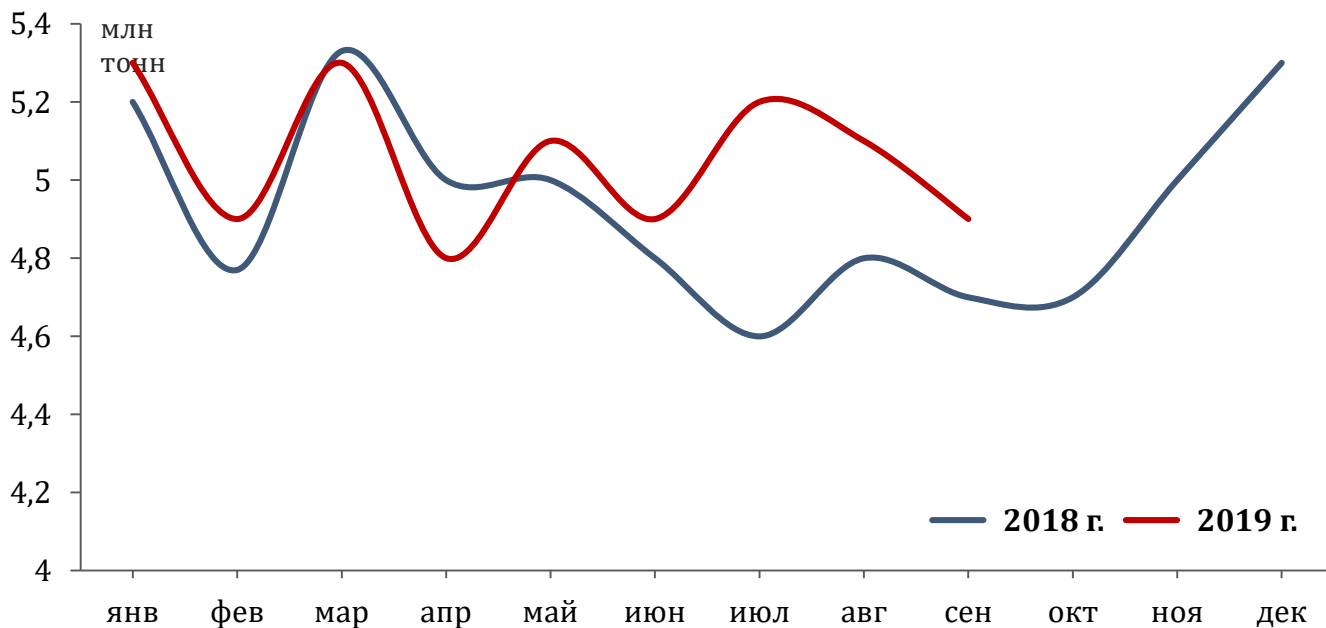


4,9 млн т | **+4,3%** к сентябрю 2018 г.
погружено в сентябре 2019 г.

Удобрения

45,5 млн т | **+3,1%** к январю-сентябрю 2018 г.
погружено в январе-сентябре 2019 г.

72,0 тыс. ед.
погружено вагонов* в сентябре 2019 г.





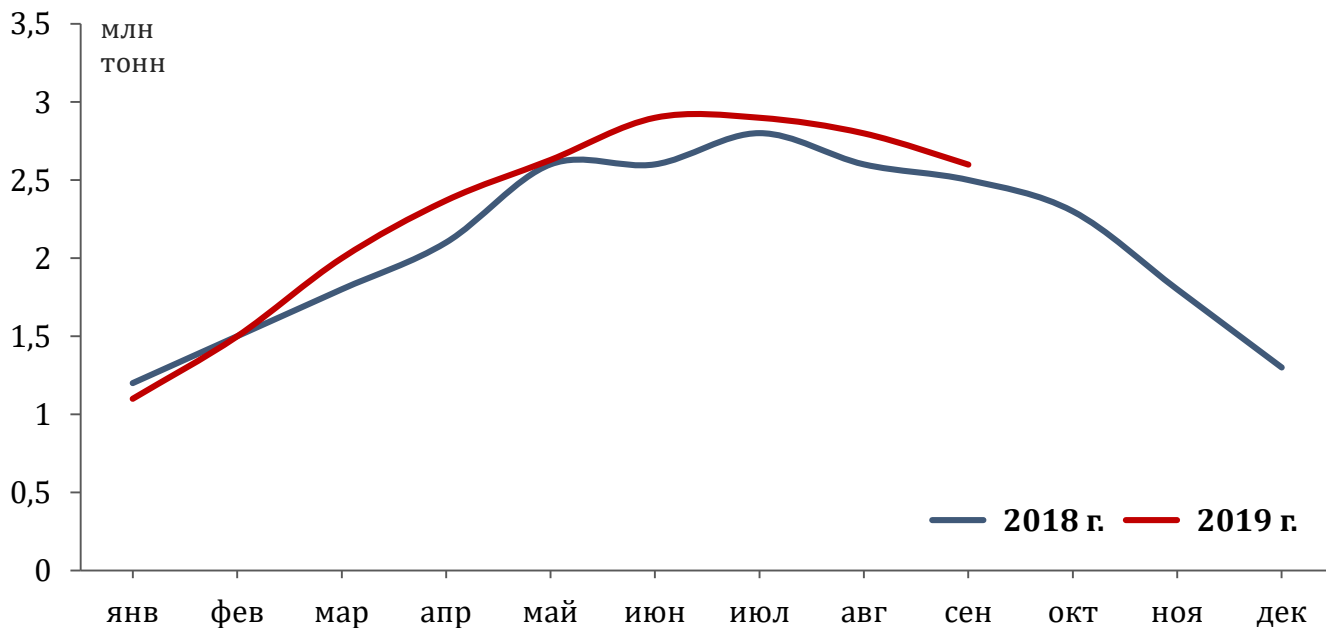
2,6 млн т | **+4,0%** к сентябрю 2018 г.
погружено в сентябре 2019 г.

20,8 млн т | **+5,5%** к январю-сентябрю 2018 г.
погружено в январе-сентябре 2019 г.

38,0 тыс. ед.
погружено вагонов* в сентябре 2019 г.



Цемент



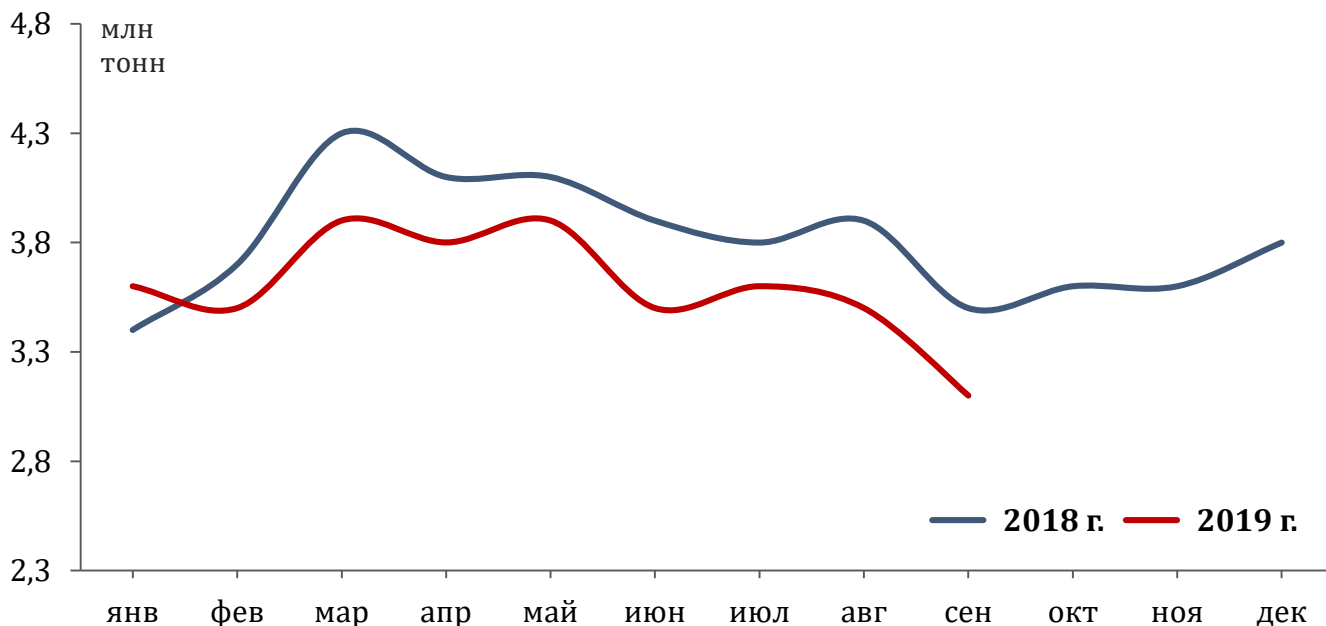


3,1 МЛН Т | **-11,4%** к сентябрю 2018 г.
погружено в сентябре 2019 г.

Лесные грузы

32,4 МЛН Т | **-6,8%** к январю-сентябрю 2018 г.
погружено в январе-сентябре 2019 г.

53,0 тыс. ед.
погружено вагонов* в сентябре 2019 г.



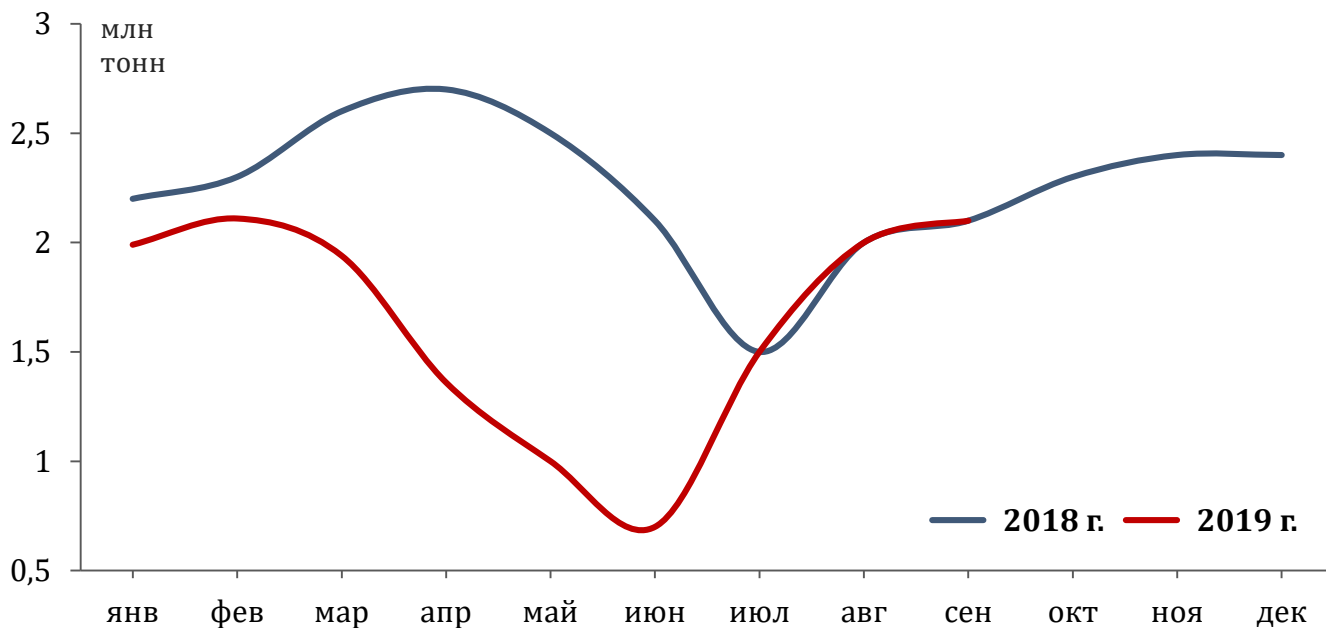


Зерно

2,1 МЛН Т | **0,0%** к сентябрю 2018 г.
погружено в сентябре 2019 г.

14,7 МЛН Т | **-26,2%** к январю-сентябрю 2018 г.
погружено в январе-сентябре 2019 г.

31,0 тыс. ед.
погружено вагонов* в сентябре 2019 г.



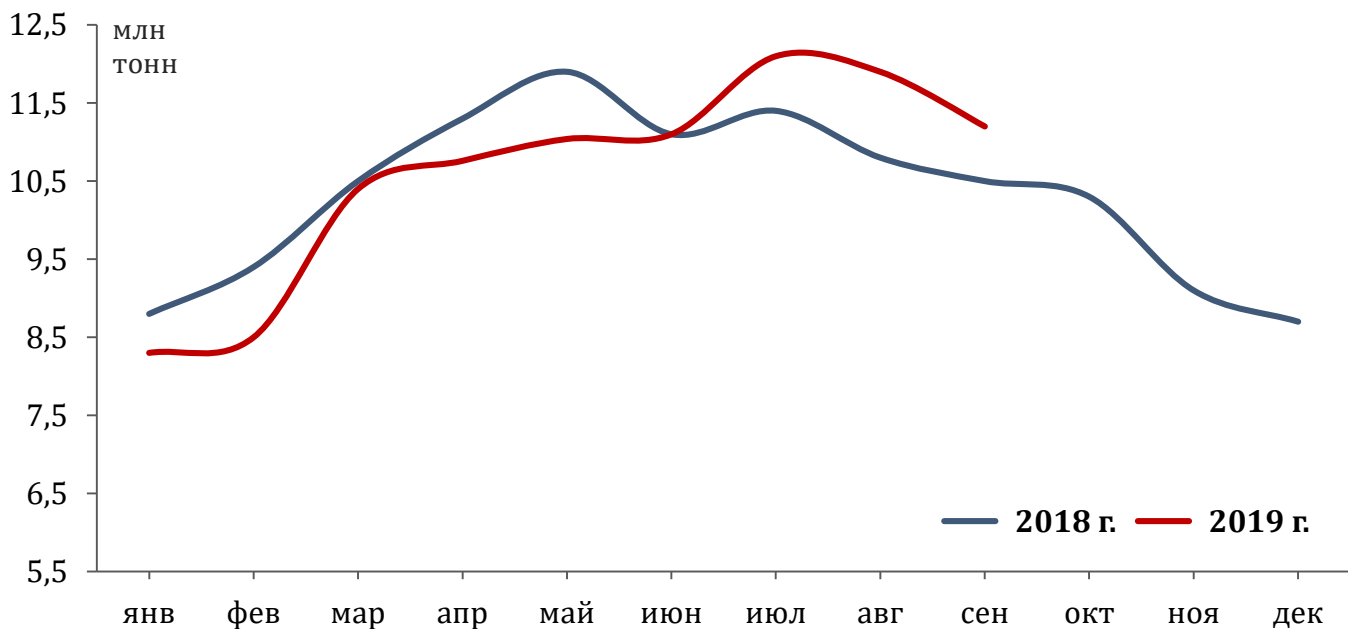


Строительные материалы

11,2 млн т | **+6,7%** к сентябрю 2018 г.
погружено в сентябре 2019 г.

95,3 млн т | **-0,4%** к январю-сентябрю 2018 г.
погружено в январе-сентябре 2019 г.

168,0 тыс. ед.
погружено вагонов* в сентябре 2019 г.



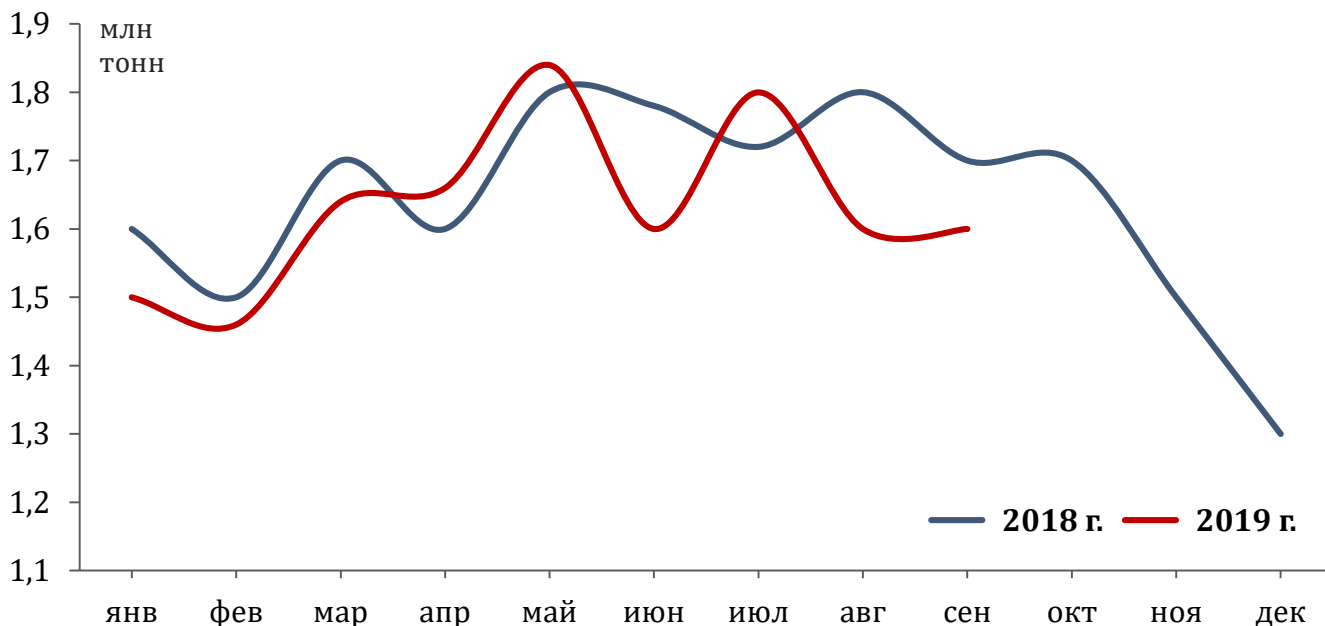


Цветная руда

1,6 МЛН Т | **-5,9%** к сентябрю 2018 г.
погружено в сентябре 2019 г.

14,7 МЛН Т | **-3,1%** к январю-сентябрю 2018 г.
погружено в январе-сентябре 2019 г.

24,0 тыс. ед.
погружено вагонов* в сентябре 2019 г.



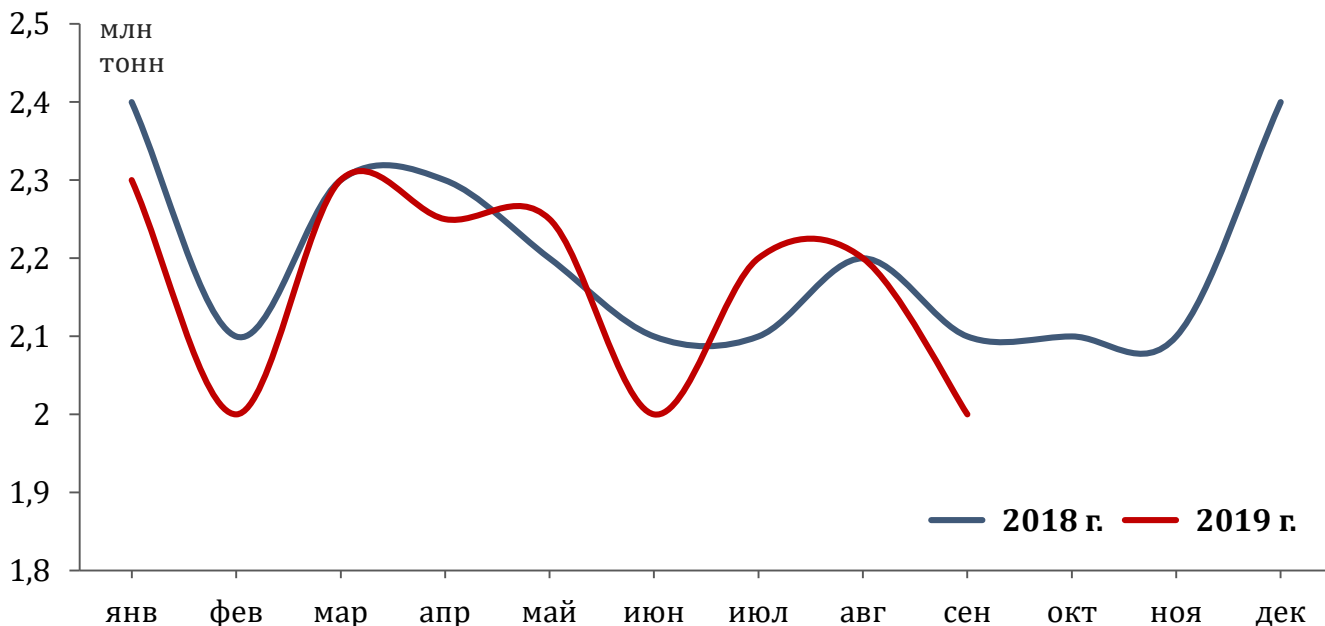


2,0 млн т | **-4,8%** к сентябрю 2018 г.
погружено в сентябре 2019 г.

Химикаты и сода

19,5 млн т | **-1,5%** к январю-сентябрю 2018 г.
погружено в январе-сентябре 2019 г.

35,0 тыс. ед.
погружено вагонов* в сентябре 2019 г.



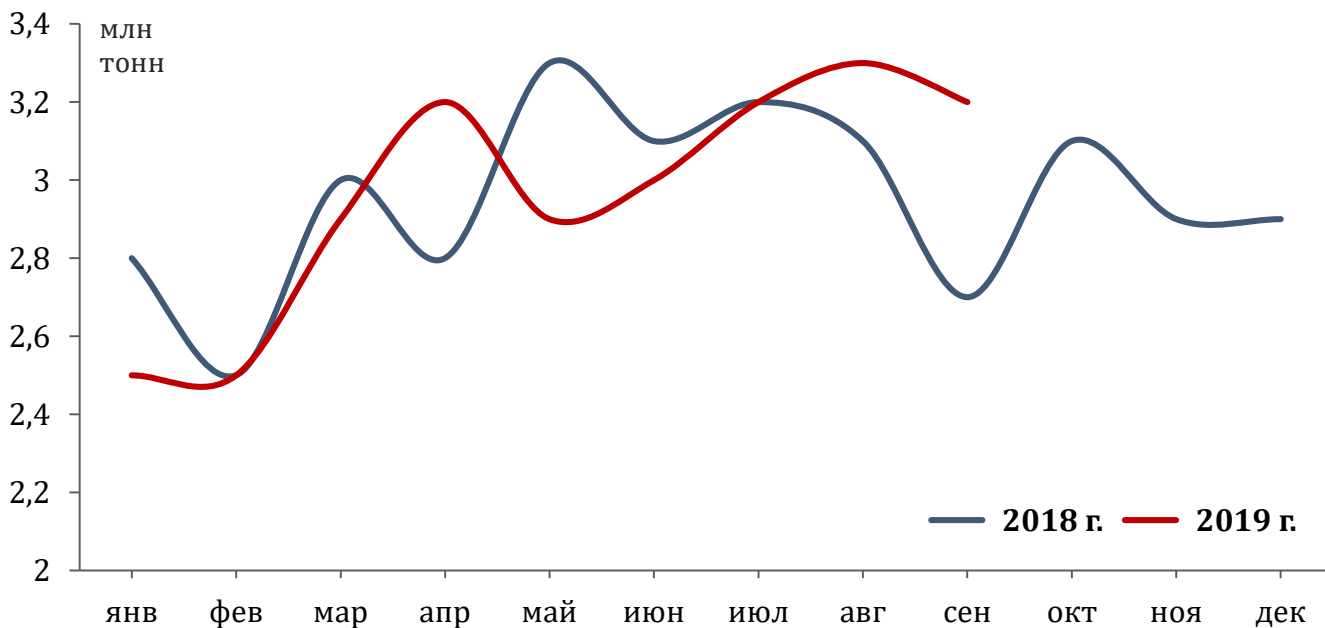


Промышленное сырье

3,2 МЛН Т | **+18,5%** к сентябрю 2018 г.
погружено в сентябре 2019 г.

26,7 МЛН Т | **+0,6%** к январю-сентябрю 2018 г.
погружено в январе-сентябре 2019 г.

49,0 тыс. ед.
погружено вагонов* в сентябре 2019 г.





8,9 МЛН Т | **+8,5%** к сентябрю 2018 г.
погружено в сентябре 2019 г.

Прочие грузы

73,5 МЛН Т | **+6,2%** к январю-сентябрю 2018 г.
погружено в январе-сентябре 2019 г.

227,0 тыс. ед.
погружено вагонов* в сентябре 2019 г.

