

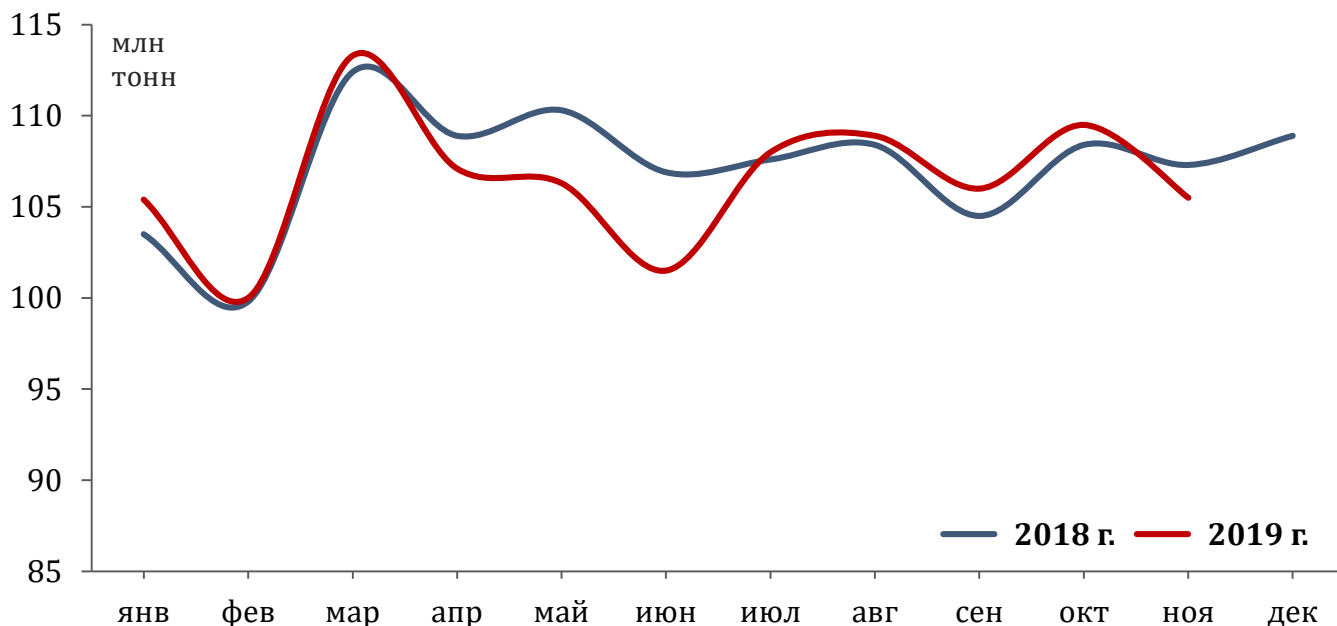


105,5 млн т | **-1,7%** к ноябрю 2018 г.
погружено в ноябре 2019 г.

1,2 млрд т | **-0,8%** к январю-ноябрю 2018 г.
погружено в январе-ноябре 2019 г.

1,7 млн ед.
погружено вагонов* в ноябре 2019 г.

Все грузы



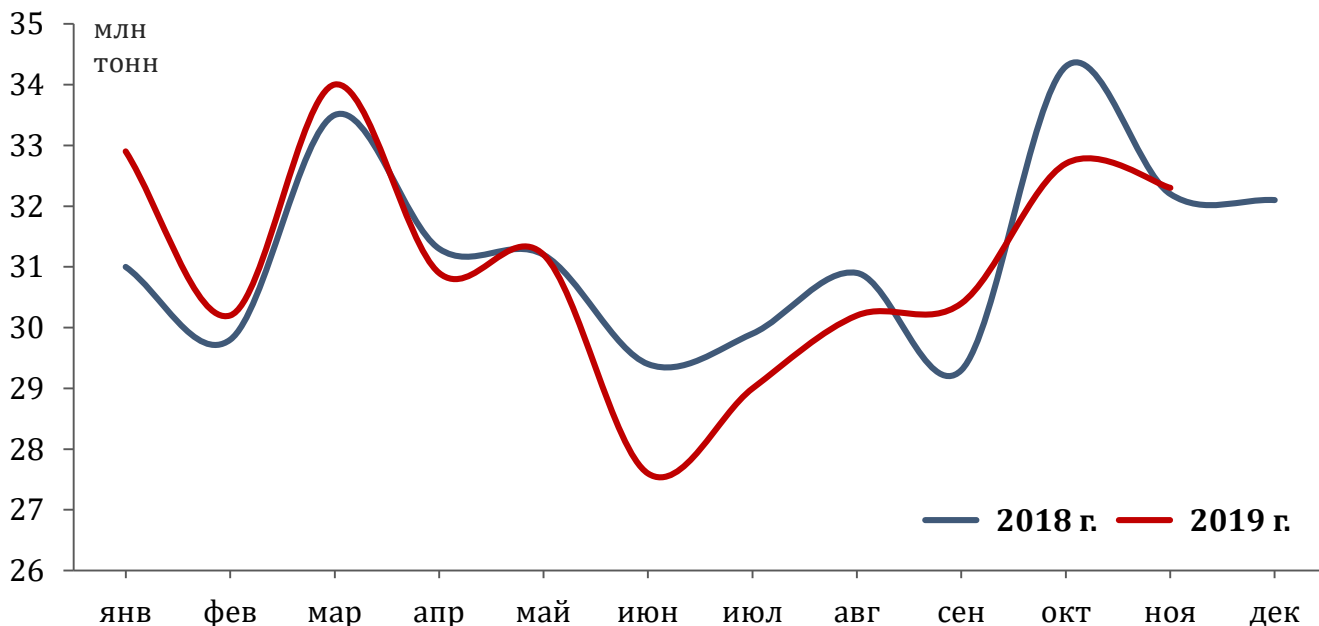


32,3 млн т | **+0,3%** к ноябрю 2018 г.
погружено в ноябре 2019 г.

341,4 млн т | **-0,4%** к январю-ноябрю 2018 г.
погружено в январе-ноябре 2019 г.

457,0 тыс. ед.
погружено вагонов* в ноябре 2019 г.

Каменный уголь



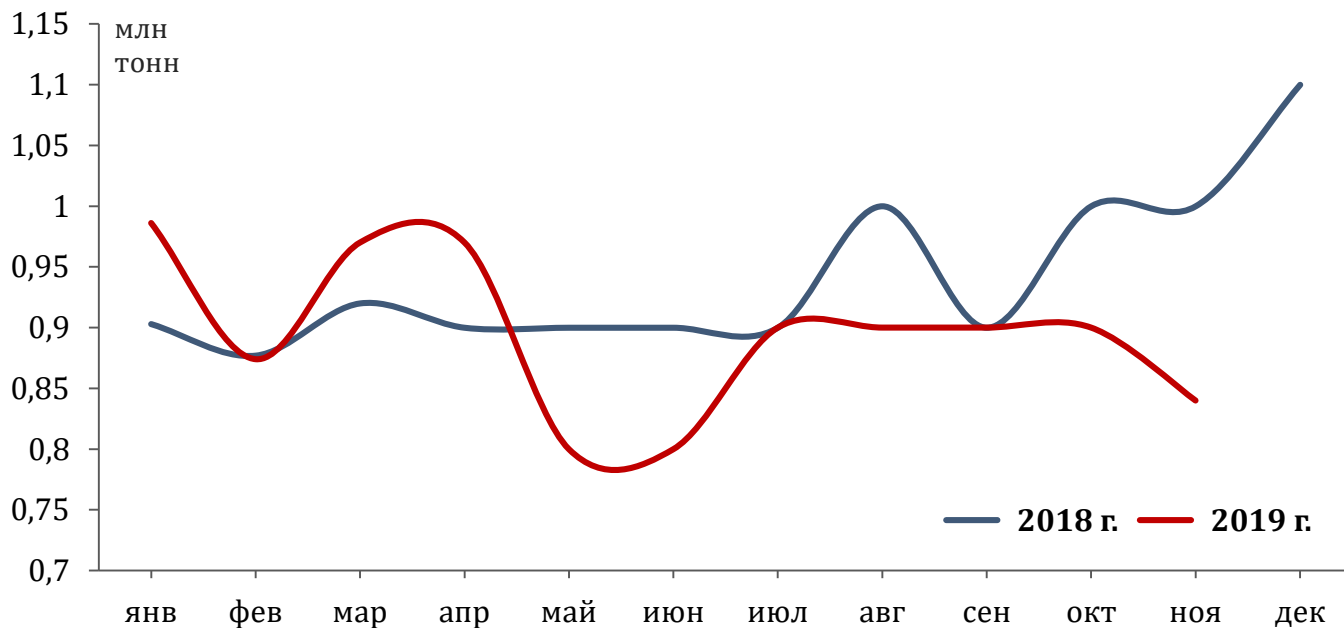


0,8 млн т | **-16,0%** к ноябрю 2018 г.
погружено в ноябре 2019 г.

9,8 млн т | **-3,7%** к январю-ноябрю 2018 г.
погружено в январе-ноябре 2019 г.

17,0 тыс. ед.
погружено вагонов* в ноябре 2019 г.

Кокс



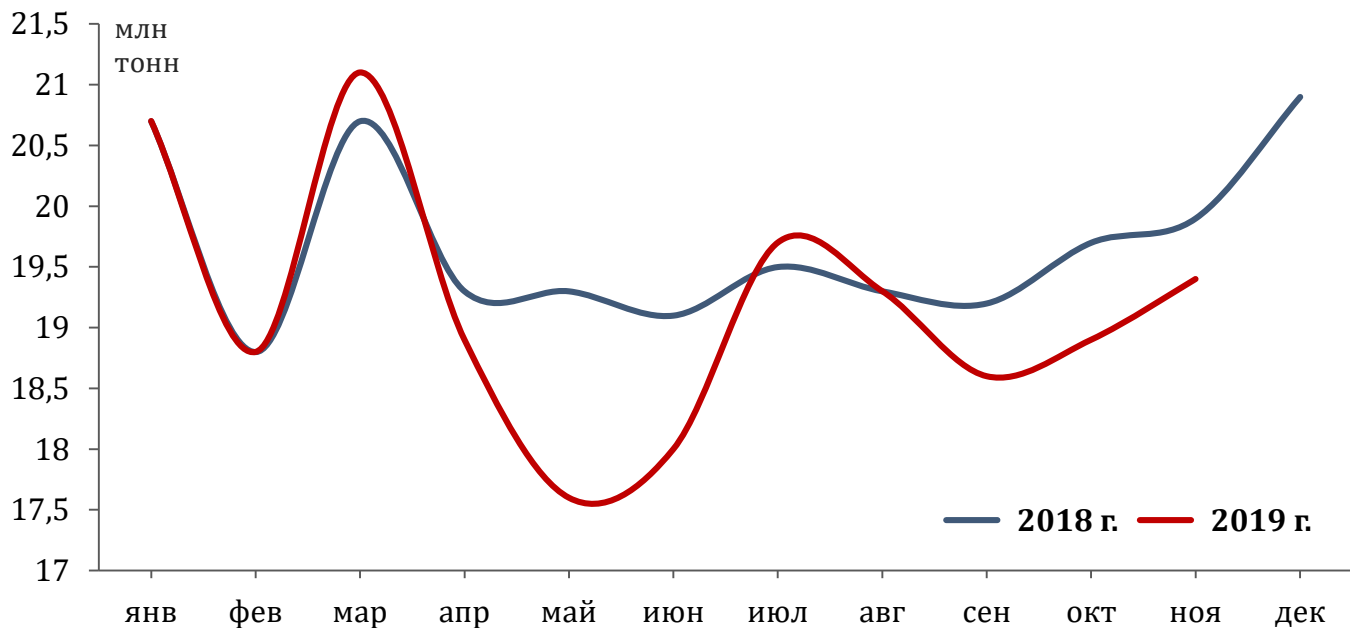
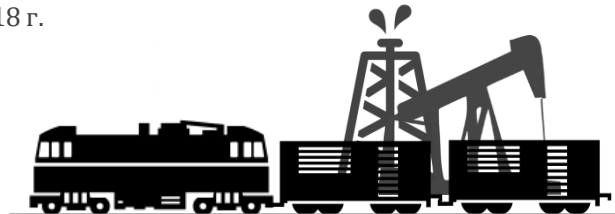


Нефть и нефтепродукты

19,4 млн т | **-2,5%** к ноябрю 2018 г.
погружено в ноябре 2019 г.

211,0 млн т | **-2,1%** к январю-ноябрю 2018 г.
погружено в январе-ноябре 2019 г.

335,0 тыс. ед.
погружено вагонов* в ноябре 2019 г.

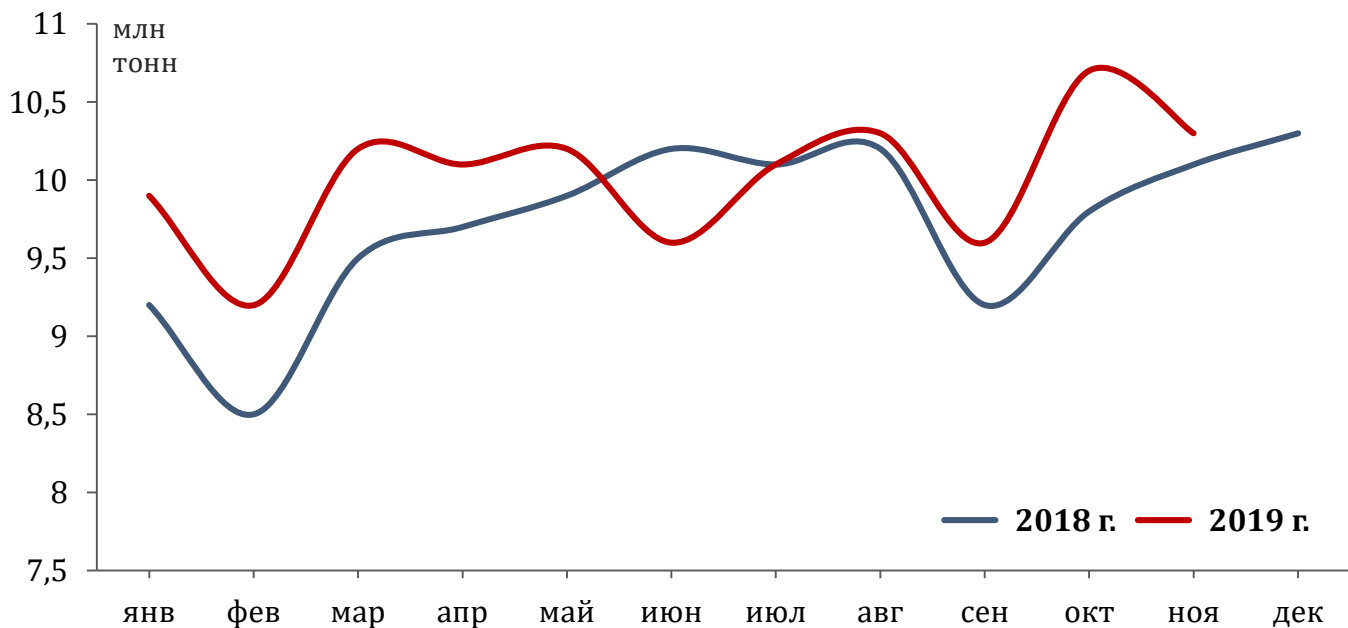




10,3 млн т | **+2,0%** к ноябрю 2018 г.
погружено в ноябре 2019 г.

110,2 млн т | **+3,6%** к январю-ноябрю 2018 г.
погружено в январе-ноябре 2019 г.

148,0 тыс. ед.
погружено вагонов* в ноябре 2019 г.



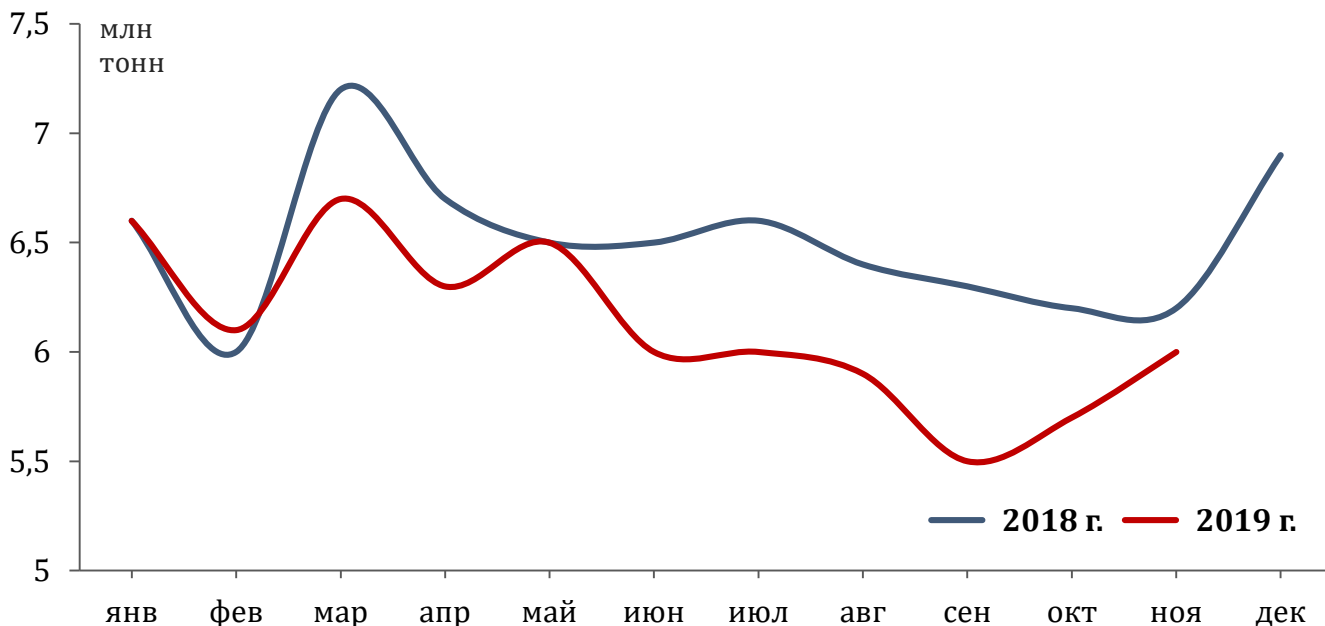


6,0 МЛН Т | **-3,2%** к ноябрю 2018 г.
погружено в ноябре 2019 г.

67,3 МЛН Т | **-5,5%** к январю-ноябрю 2018 г.
погружено в январе-ноябре 2019 г.

95,0 тыс. ед.
погружено вагонов* в ноябре 2019 г.

Черные металлы



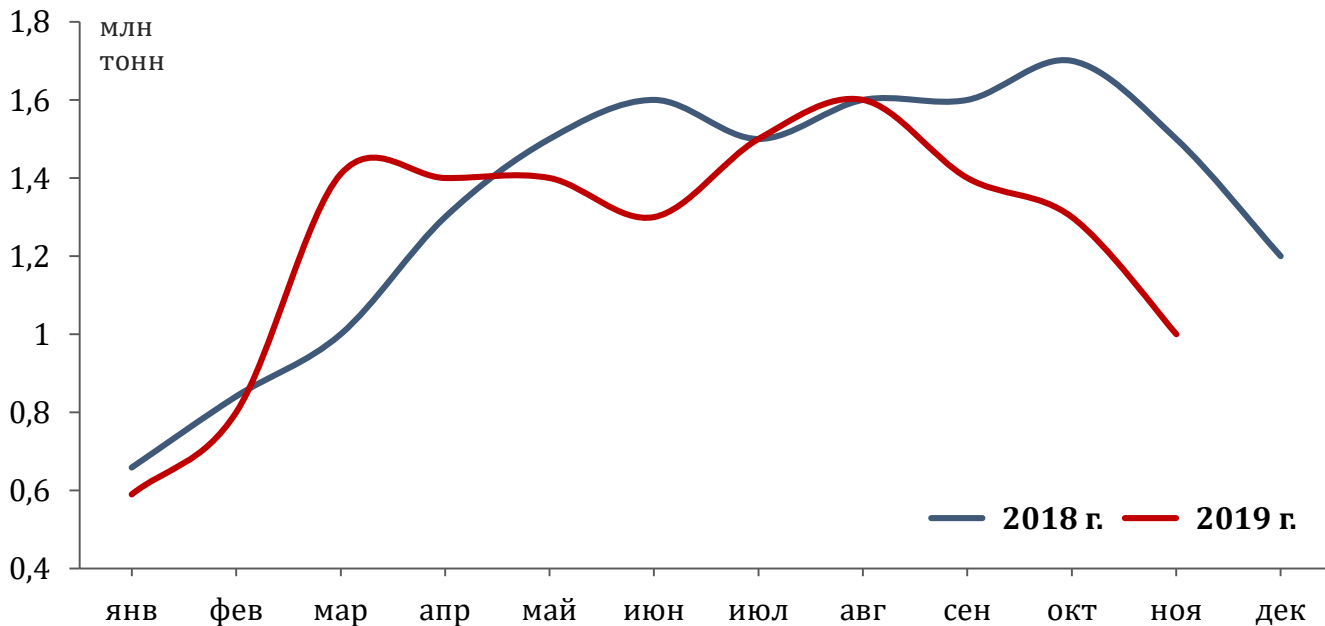


Лом

1,0 млн т | **-33,3%** к ноябрю 2018 г.
погружено в ноябре 2019 г.

13,7 млн т | **-7,5%** к январю-ноябрю 2018 г.
погружено в январе-ноябре 2019 г.

17,0 тыс. ед.
погружено вагонов* в ноябре 2019 г.



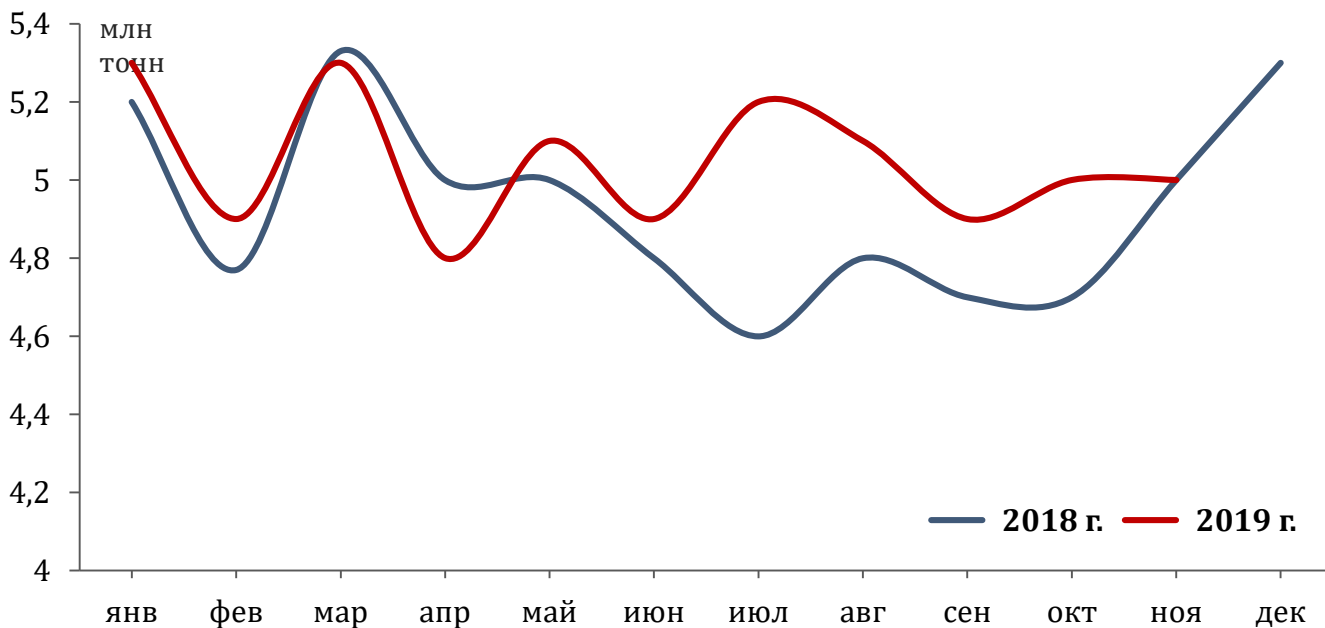


5,0 млн т | **0,0%** к ноябрю 2018 г.
погружено в ноябре 2019 г.

Удобрения

55,5 млн т | **+3,1%** к январю-ноябрю 2018 г.
погружено в январе-ноябре 2019 г.

73,0 тыс. ед.
погружено вагонов* в ноябре 2019 г.



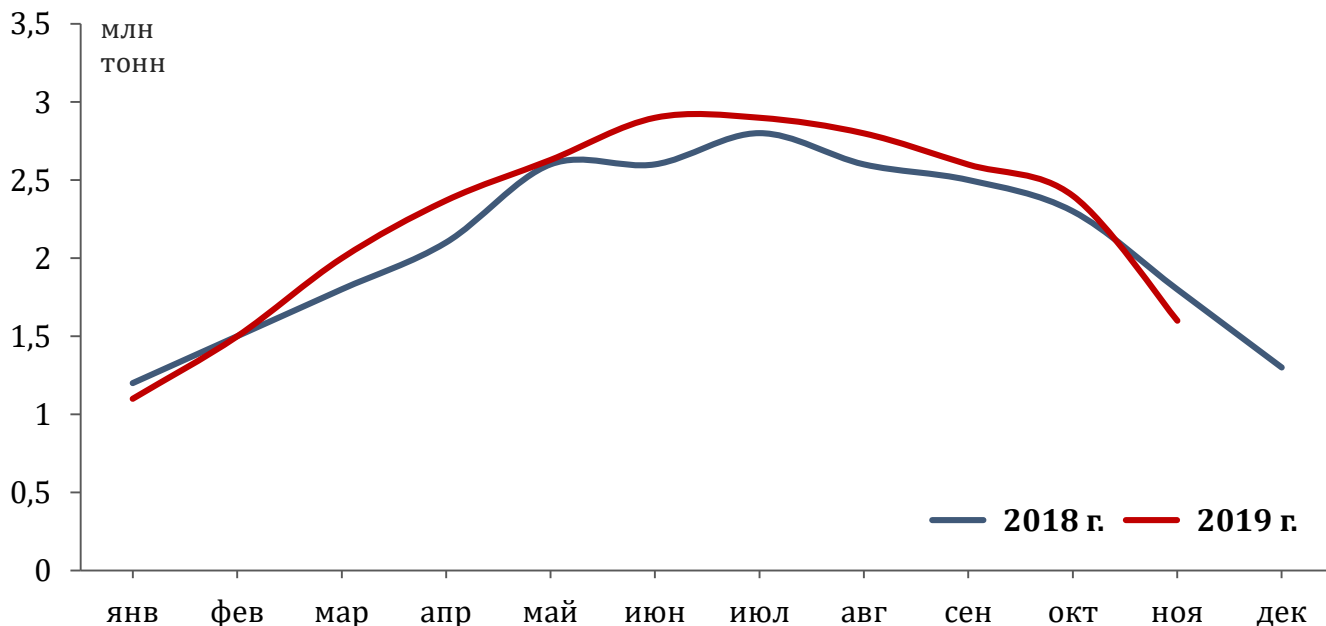


Цемент

1,6 млн т | **-11,1%** к ноябрю 2018 г.
погружено в ноябре 2019 г.

24,8 млн т | **+4,5%** к январю-ноябрю 2018 г.
погружено в январе-ноябре 2019 г.

24,0 тыс. ед.
погружено вагонов* в ноябре 2019 г.



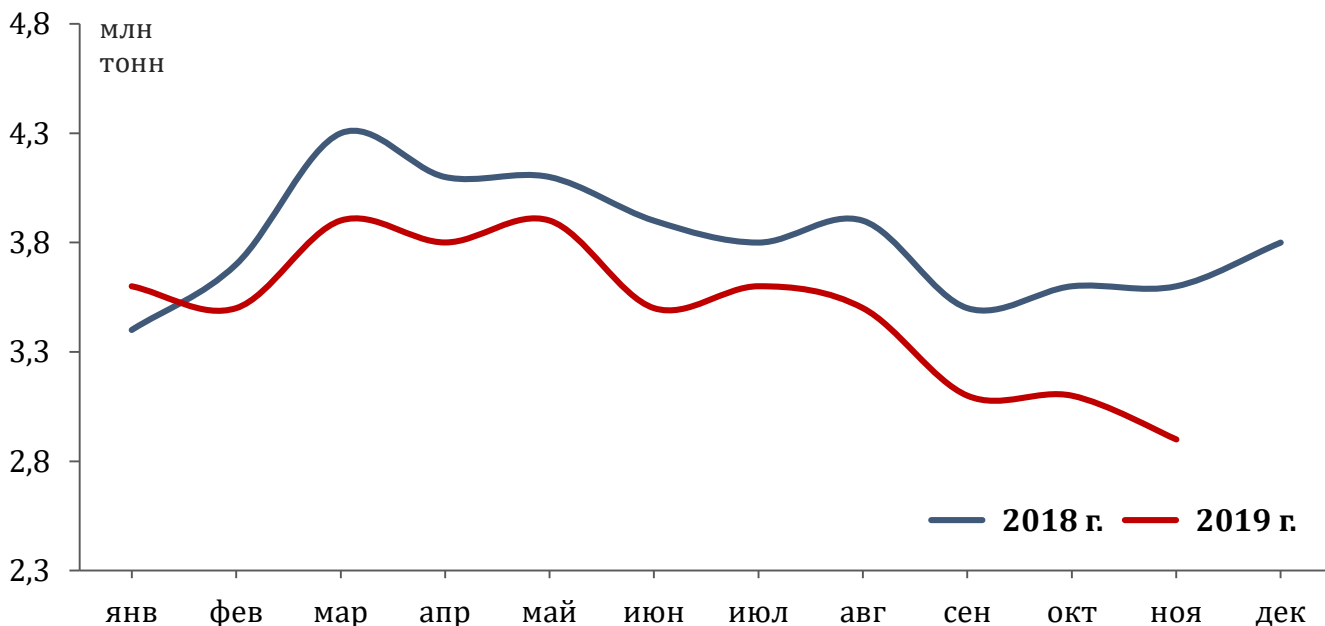


2,9 МЛН Т | **-19,4%** к ноябрю 2018 г.
погружено в ноябре 2019 г.

Лесные грузы

38,4 МЛН Т | **-8,3%** к январю-ноябрю 2018 г.
погружено в январе-ноябре 2019 г.

49,0 тыс. ед.
погружено вагонов* в ноябре 2019 г.



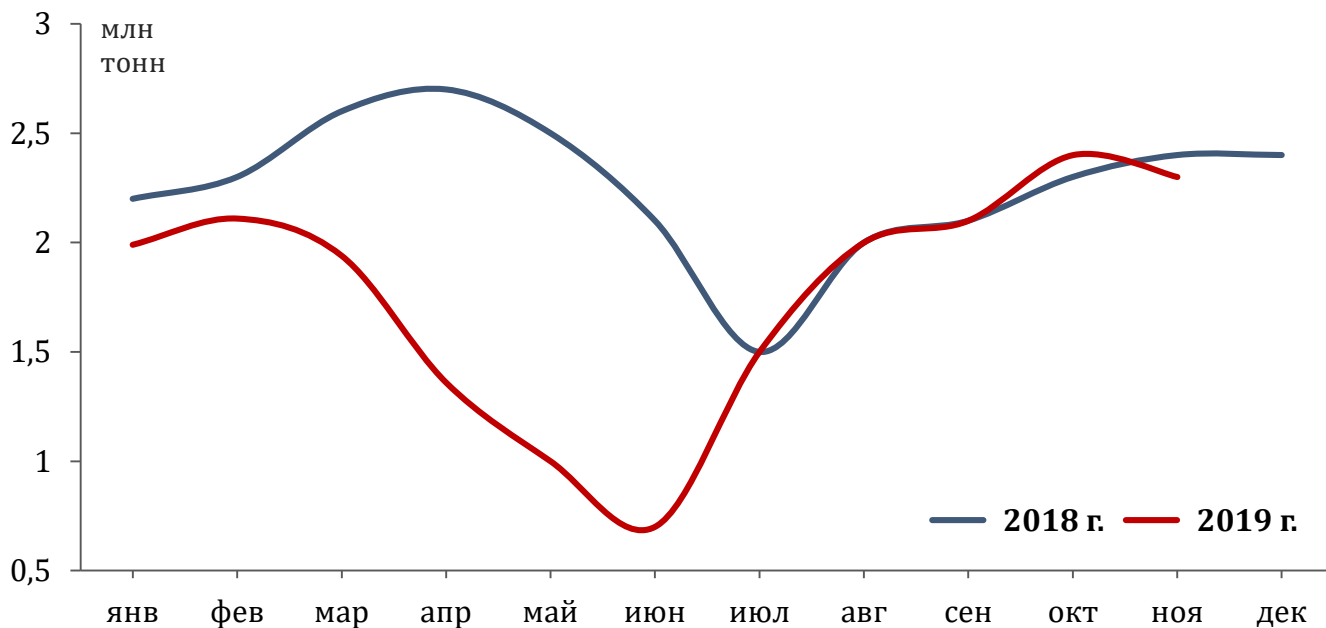


Зерно

2,3 МЛН Т | **-4,2%** к ноябрю 2018 г.
погружено в ноябре 2019 г.

19,4 МЛН Т | **-21,4%** к январю-ноябрю 2018 г.
погружено в январе-ноябре 2019 г.

34,0 тыс. ед.
погружено вагонов* в ноябре 2019 г.



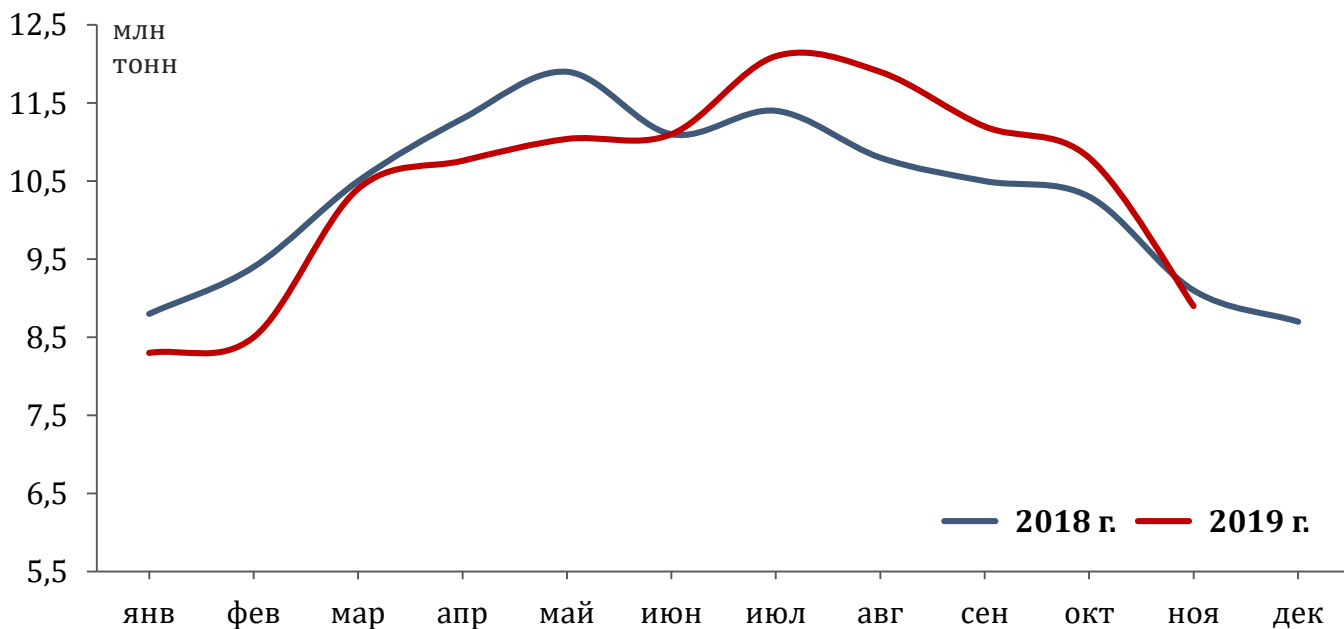


Строительные материалы

8,9 млн т | **-2,2%** к ноябрю 2018 г.
погружено в ноябре 2019 г.

115,0 млн т | **-0,1%** к январю-ноябрю 2018 г.
погружено в январе-ноябре 2019 г.

133,0 тыс. ед.
погружено вагонов* в ноябре 2019 г.



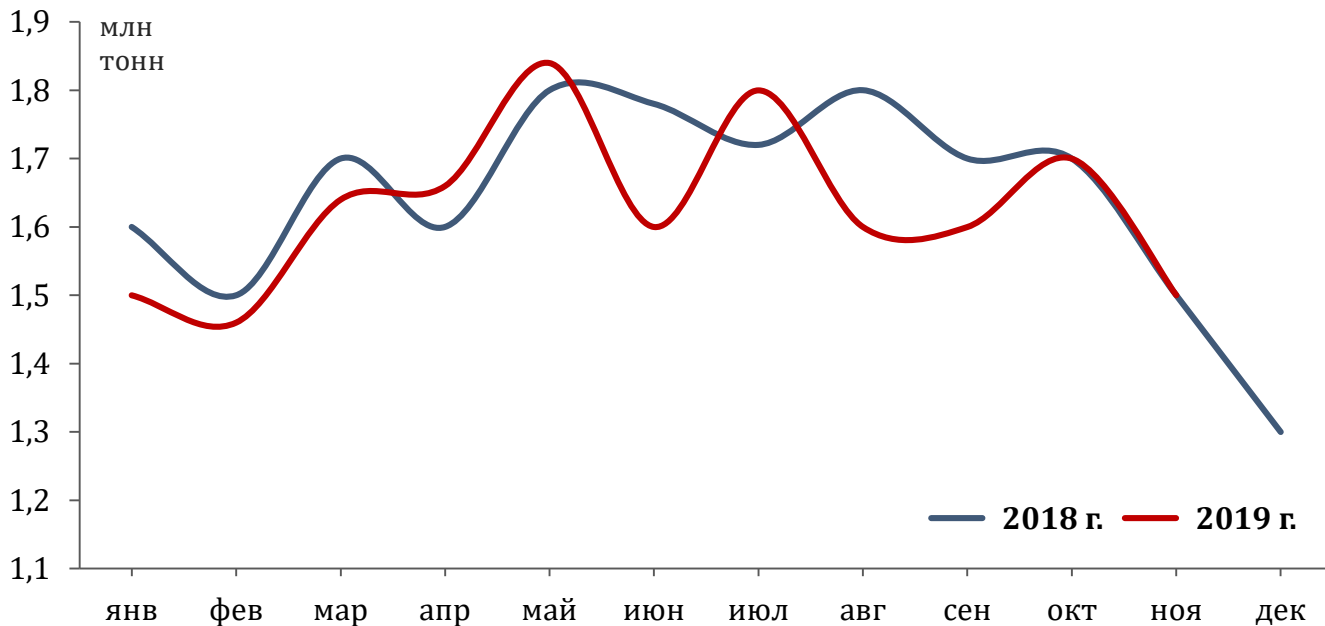


1,5 МЛН Т | **0,0%** к ноябрю 2018 г.
погружено в ноябре 2019 г.

Цветная руда

17,9 МЛН Т | **-2,5%** к январю-ноябрю 2018 г.
погружено в январе-ноябре 2019 г.

23,0 тыс. ед.
погружено вагонов* в ноябре 2019 г.



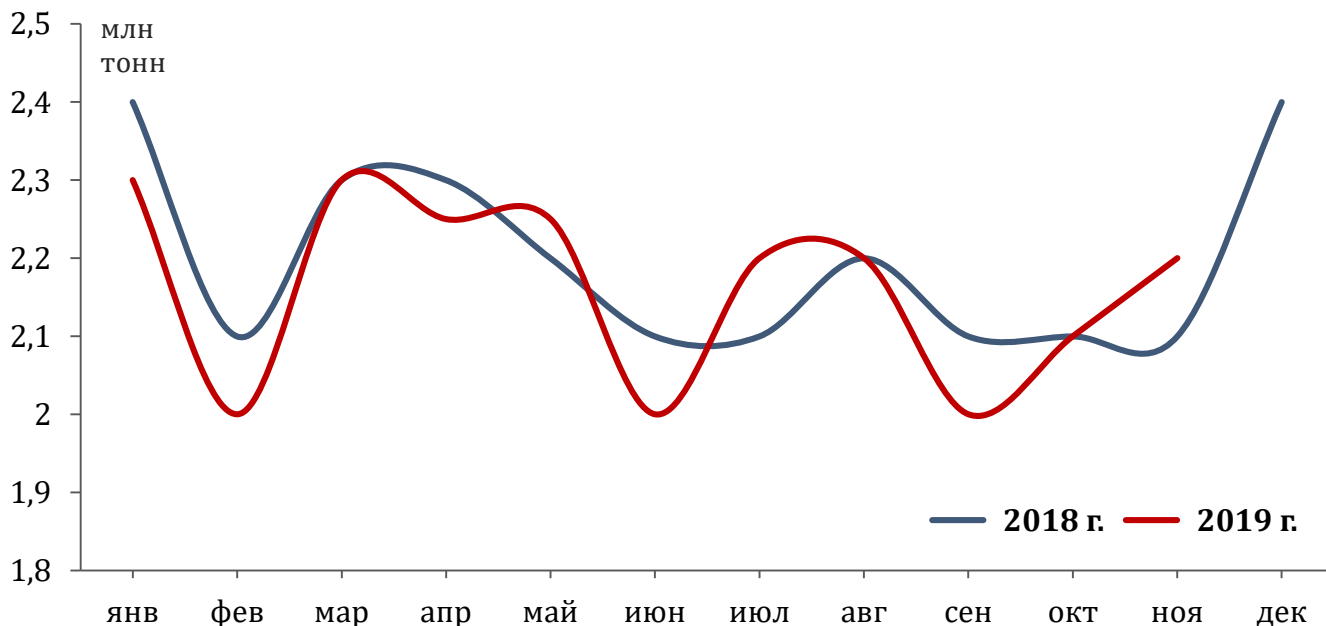


2,2 млн т | **+4,8%** к ноябрю 2018 г.
погружено в ноябре 2019 г.

Химикаты и сода

23,8 млн т | **-1,0%** к январю-ноябрю 2018 г.
погружено в январе-ноябре 2019 г.

39,0 тыс. ед.
погружено вагонов* в ноябре 2019 г.



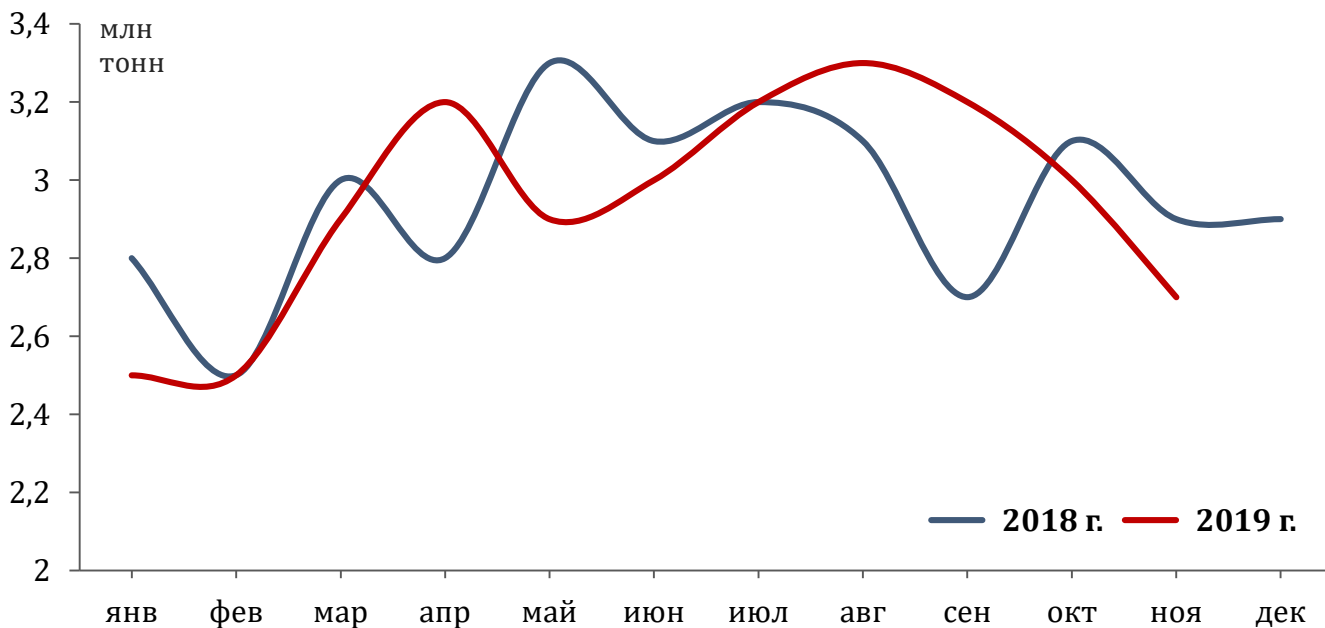


Промышленное сырье

2,7 МЛН Т | **-6,9%** к ноябрю 2018 г.
погружено в ноябре 2019 г.

32,4 МЛН Т | **-0,1%** к январю-ноябрю 2018 г.
погружено в январе-ноябре 2019 г.

41,0 тыс. ед.
погружено вагонов* в ноябре 2019 г.





8,6 МЛН Т | **+7,0%** к ноябрю 2018 г.
погружено в ноябре 2019 г.

Прочие грузы

90,9 МЛН Т | **+6,3%** к январю-ноябрю 2018 г.
погружено в январе-ноябре 2019 г.

217,0 тыс. ед.
погружено вагонов* в ноябре 2019 г.

