

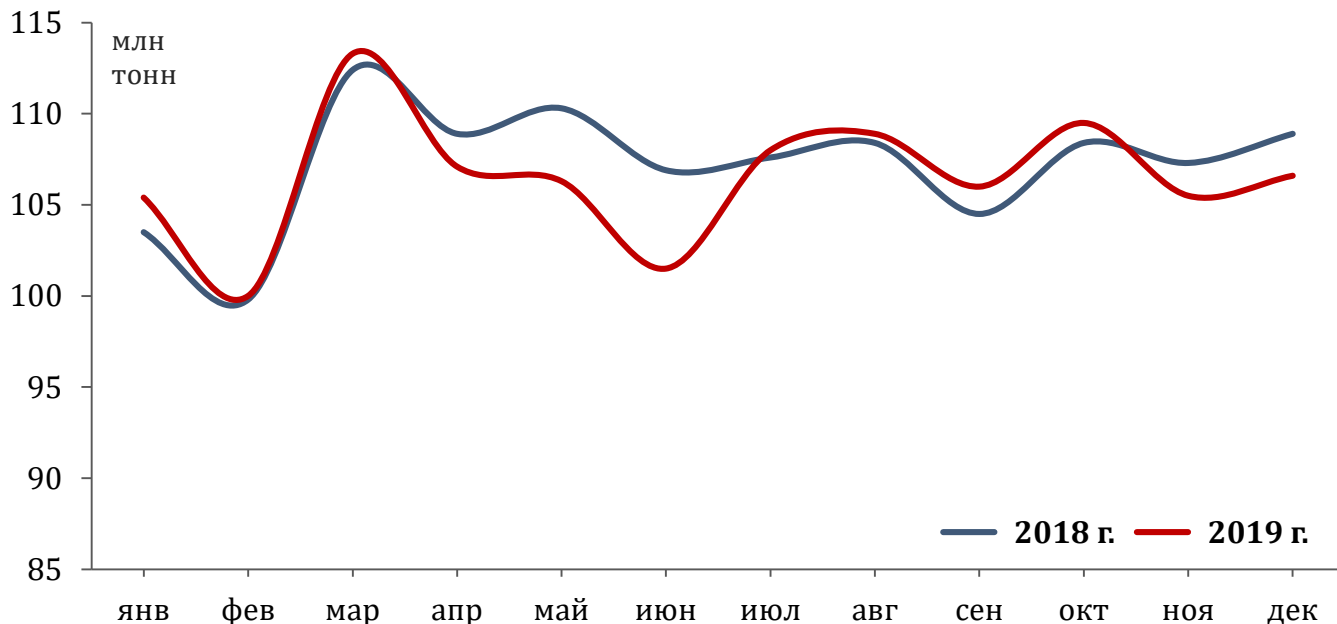


106,7 млн т | **-2,0%** к декабрю 2018 г.
погружено в декабре 2019 г.

1,3 млрд т | **-0,9%** к январю-декабрю 2018 г.
погружено в январе-декабре 2019 г.

1,7 млн ед.
погружено вагонов* в декабре 2019 г.

Все грузы



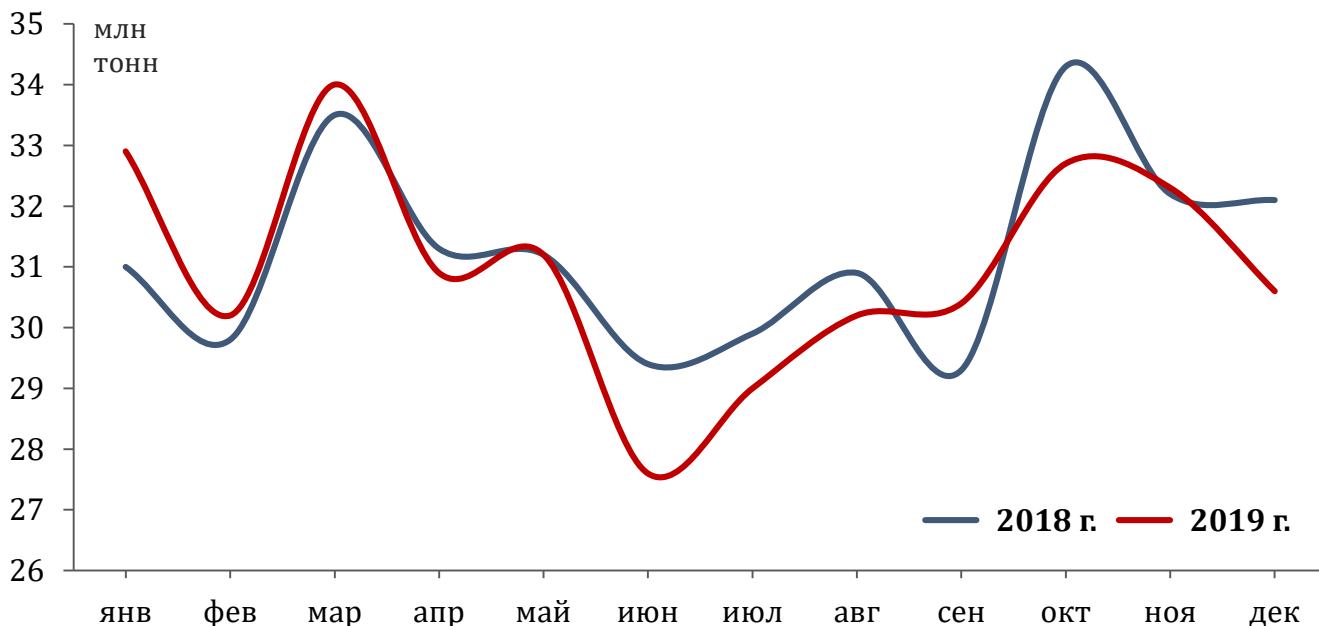


30,6 млн т | **-4,7%** к декабрю 2018 г.
погружено в декабре 2019 г.

Каменный уголь

372,0 млн т | **-0,8%** к январю-декабрю 2018 г.
погружено в январе-декабре 2019 г.

433,0 тыс. ед.
погружено вагонов* в декабре 2019 г.



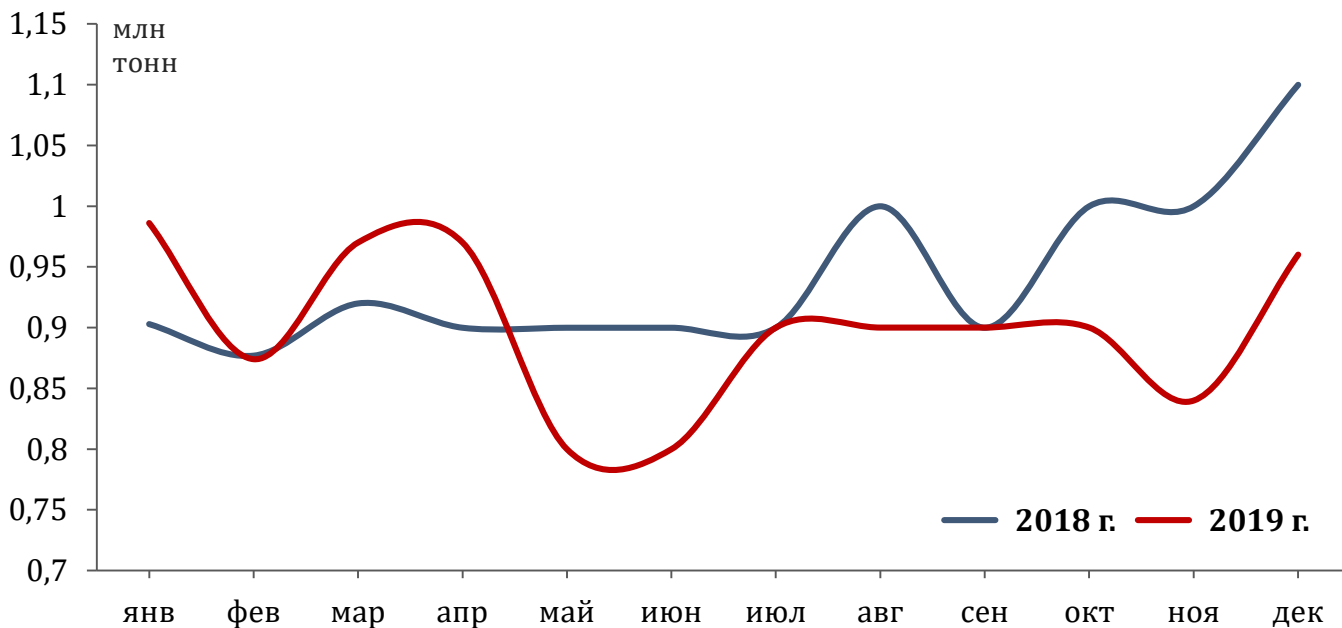


1,0 млн т | **-12,7%** к декабрю 2018 г.
погружено в декабре 2019 г.

10,8 млн т | **-4,3%** к январю-декабрю 2018 г.
погружено в январе-декабре 2019 г.

19,0 тыс. ед.
погружено вагонов* в декабре 2019 г.

Кокс



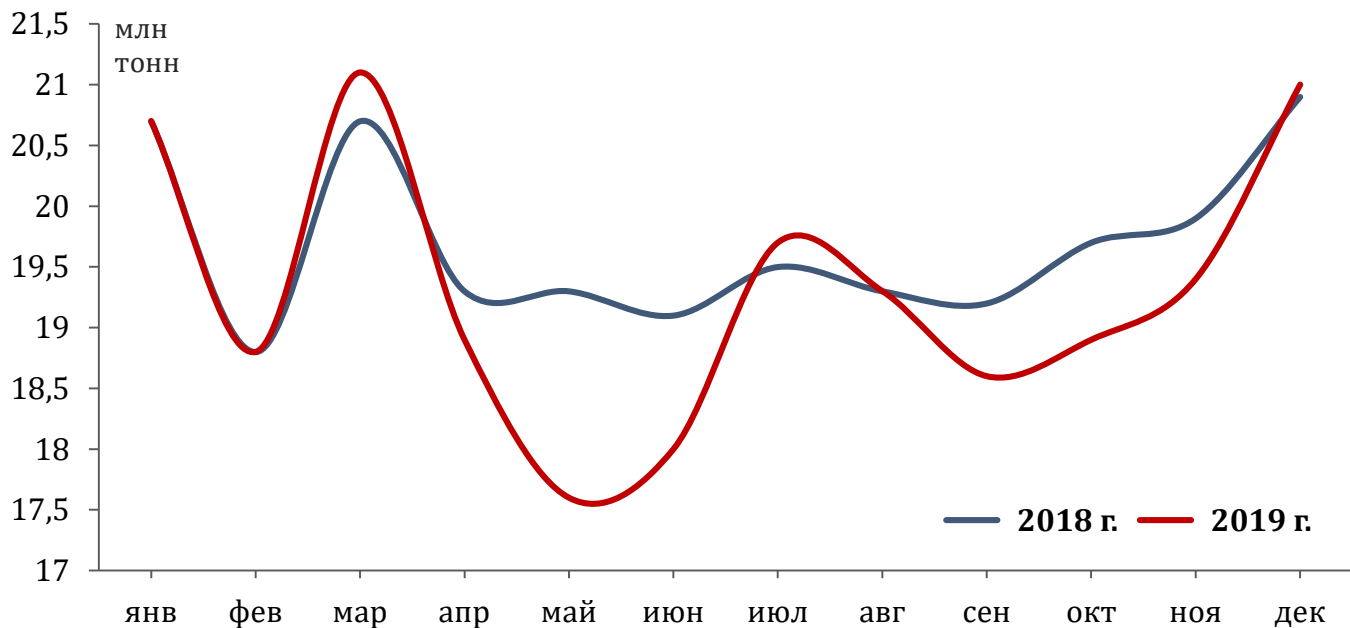
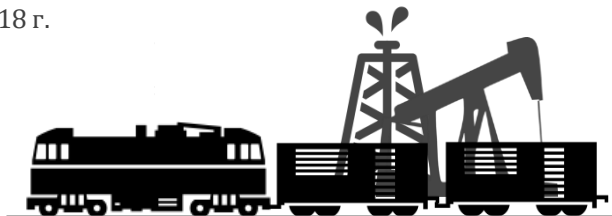


Нефть и нефтепродукты

21,0 млн т | **+0,5%** к декабрю 2018 г.
погружено в декабре 2019 г.

232,0 млн т | **-1,9%** к январю-декабрю 2018 г.
погружено в январе-декабре 2019 г.

362,0 тыс. ед.
погружено вагонов* в декабре 2019 г.



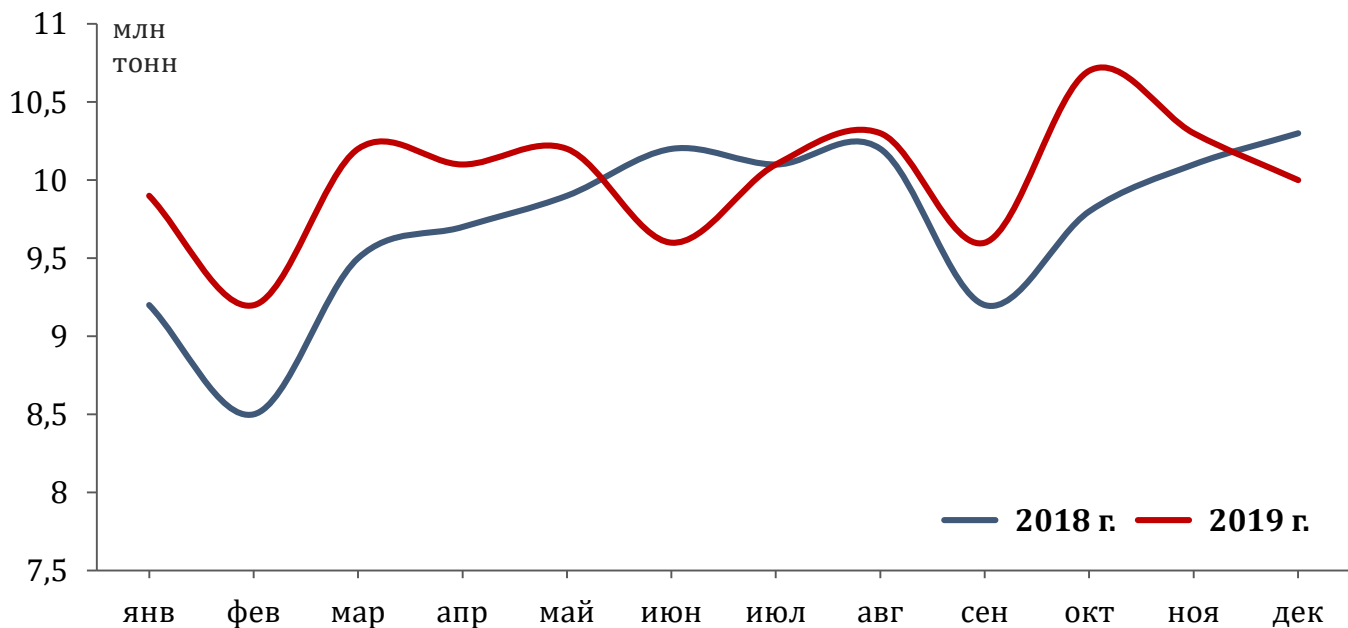


Железная руда

10,0 млн т | **-2,9%** к декабрю 2018 г.
погружено в декабре 2019 г.

120,2 млн т | **+3,0%** к январю-декабрю 2018 г.
погружено в январе-декабре 2019 г.

143,0 тыс. ед.
погружено вагонов* в декабре 2019 г.



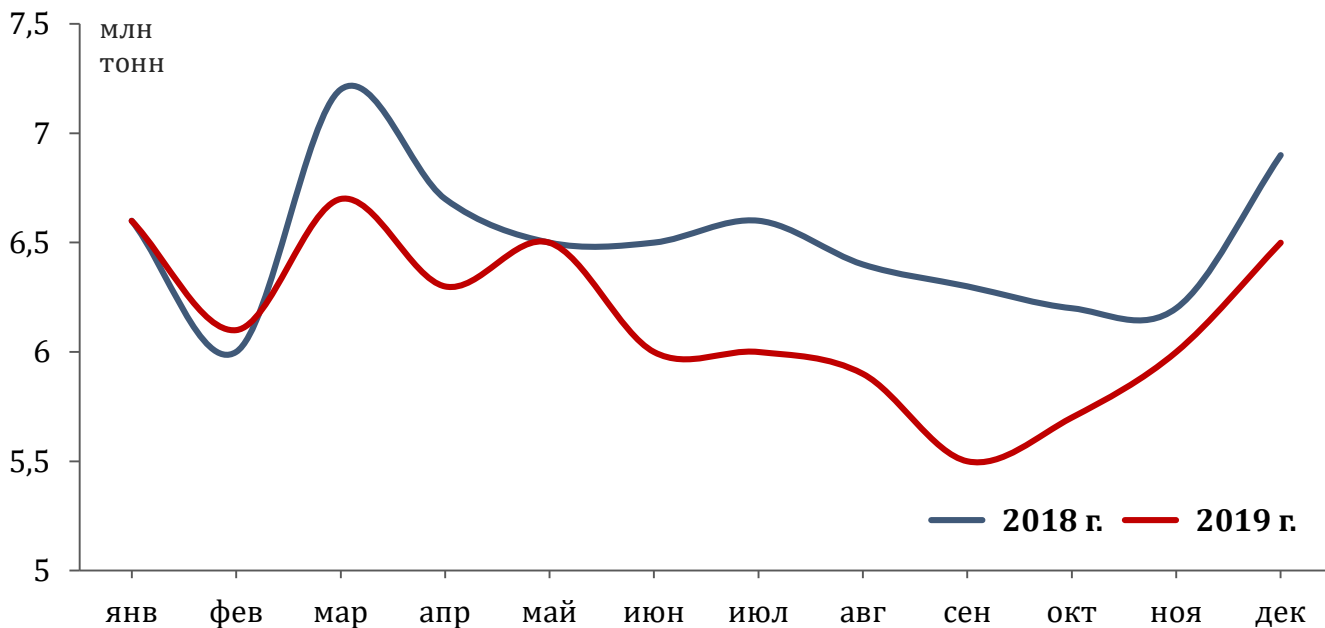


Черные металлы

6,5 МЛН Т | **-5,8%** к декабрю 2018 г.
погружено в декабре 2019 г.

73,8 МЛН Т | **-5,6%** к январю-декабрю 2018 г.
погружено в январе-декабре 2019 г.

102,0 тыс. ед.
погружено вагонов* в декабре 2019 г.



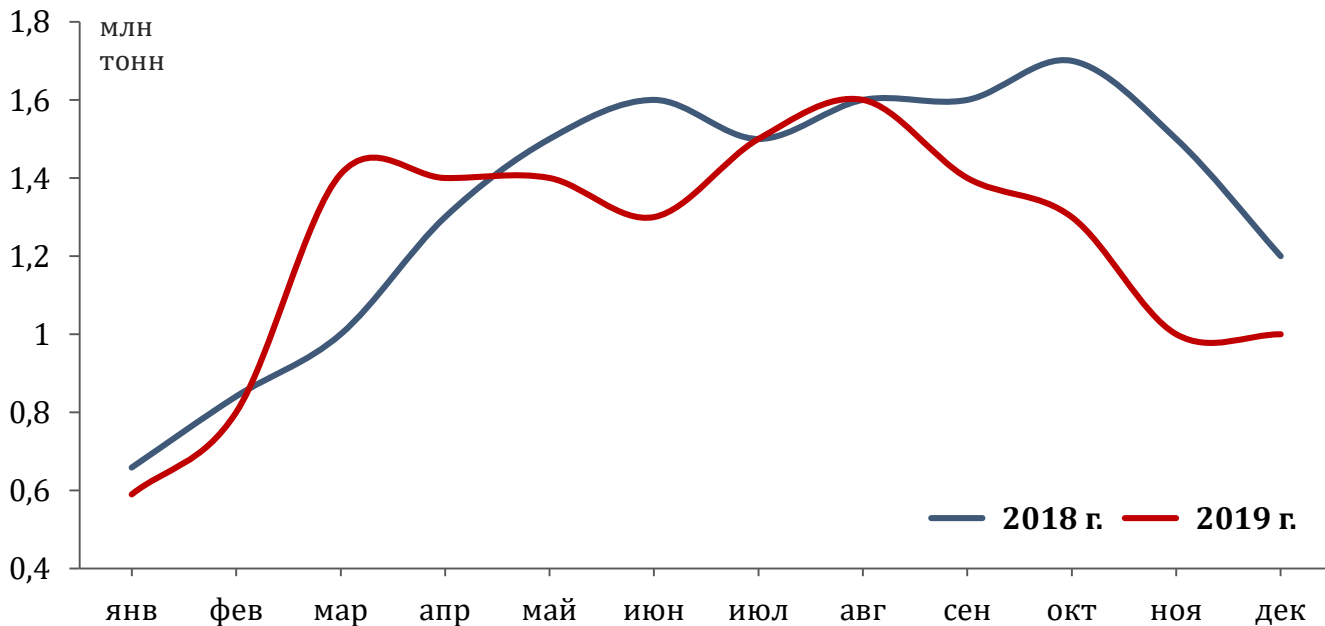


Лом

1,0 млн т | **-16,7%** к декабрю 2018 г.
погружено в декабре 2019 г.

14,7 млн т | **-7,7%** к январю-декабрю 2018 г.
погружено в январе-декабре 2019 г.

17,0 тыс. ед.
погружено вагонов* в декабре 2019 г.



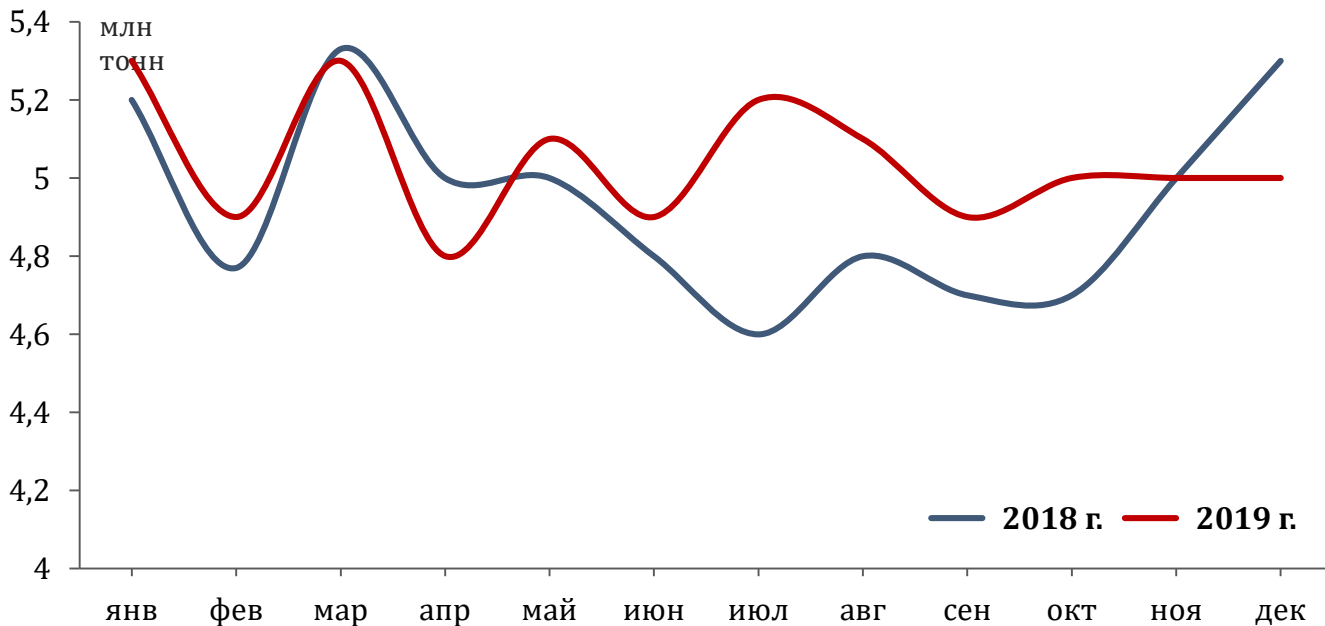


Удобрения

5,0 млн т | **-5,7%** к декабрю 2018 г.
погружено в декабре 2019 г.

60,5 млн т | **+2,2%** к январю-декабрю 2018 г.
погружено в январе-декабре 2019 г.

73,0 тыс. ед.
погружено вагонов* в декабре 2019 г.



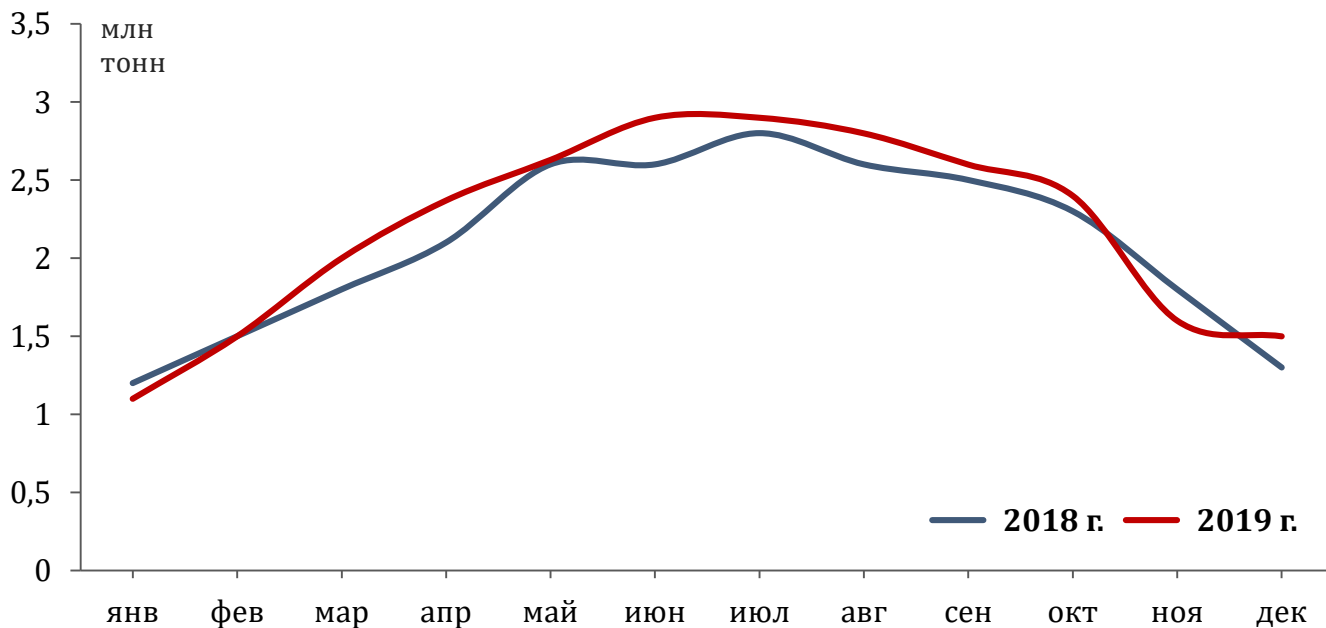


1,5 млн т | **+15,4%** к декабрю 2018 г.
погружено в декабре 2019 г.

26,3 млн т | **+4,7%** к январю-декабрю 2018 г.
погружено в январе-декабре 2019 г.

22,0 тыс. ед.
погружено вагонов* в декабре 2019 г.

Цемент



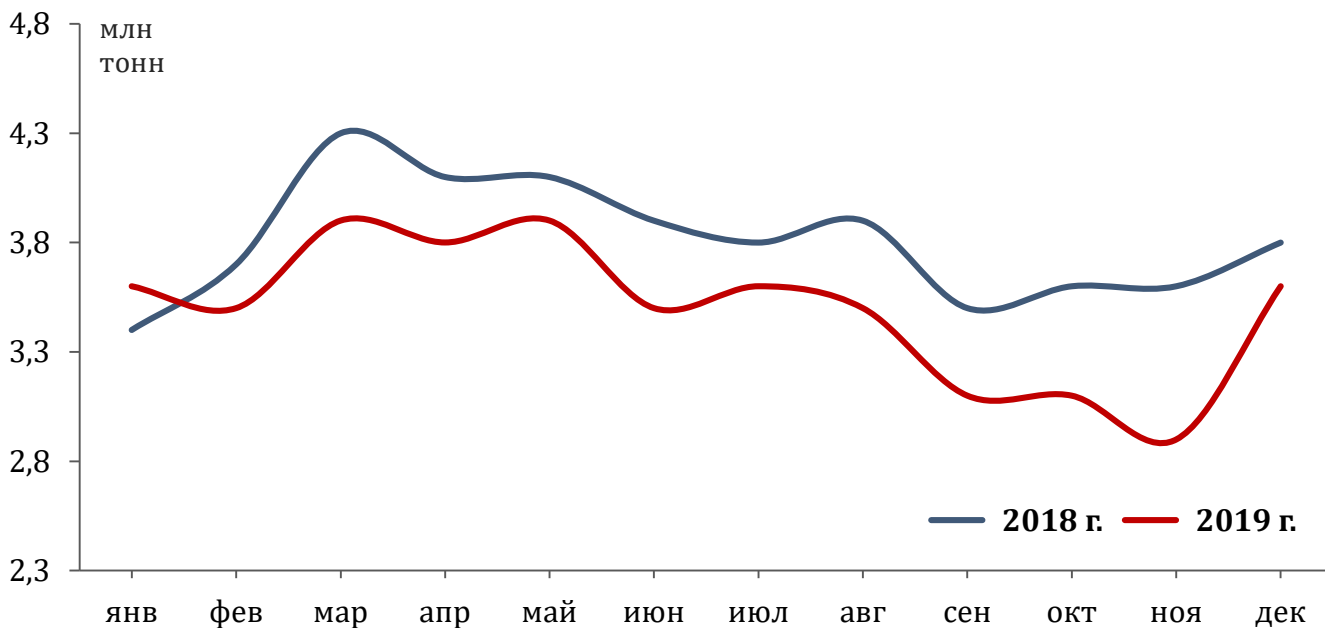


3,6 МЛН Т | **-5,3%** к декабрю 2018 г.
погружено в декабре 2019 г.

Лесные грузы

42,0 МЛН Т | **-8,1%** к январю-декабрю 2018 г.
погружено в январе-декабре 2019 г.

61,0 тыс. ед.
погружено вагонов* в декабре 2019 г.



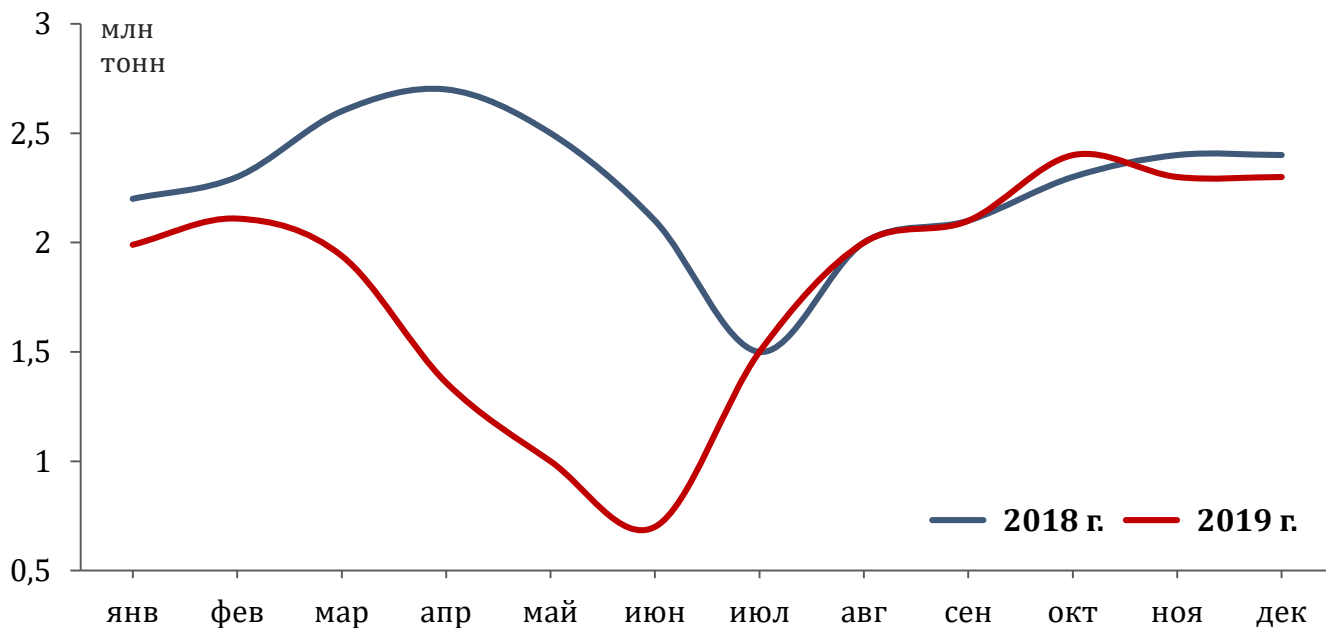


Зерно

2,3 МЛН Т | **-4,2%** к декабрю 2018 г.
погружено в декабре 2019 г.

21,7 МЛН Т | **-20,1%** к январю-декабрю 2018 г.
погружено в январе-декабре 2019 г.

33,0 тыс. ед.
погружено вагонов* в декабре 2019 г.



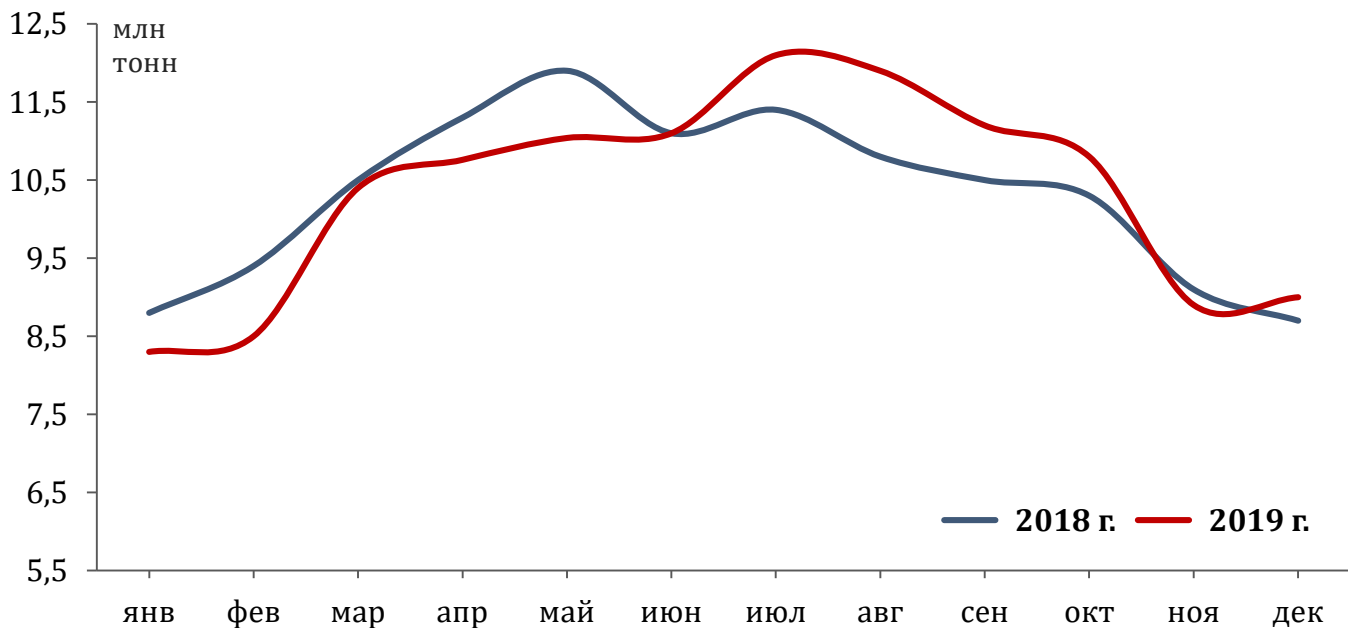


Строительные материалы

9,0 млн т | **+3,4%** к декабрю 2018 г.
погружено в декабре 2019 г.

124,0 млн т | **+0,2%** к январю-декабрю 2018 г.
погружено в январе-декабре 2019 г.

135,0 тыс. ед.
погружено вагонов* в декабре 2019 г.



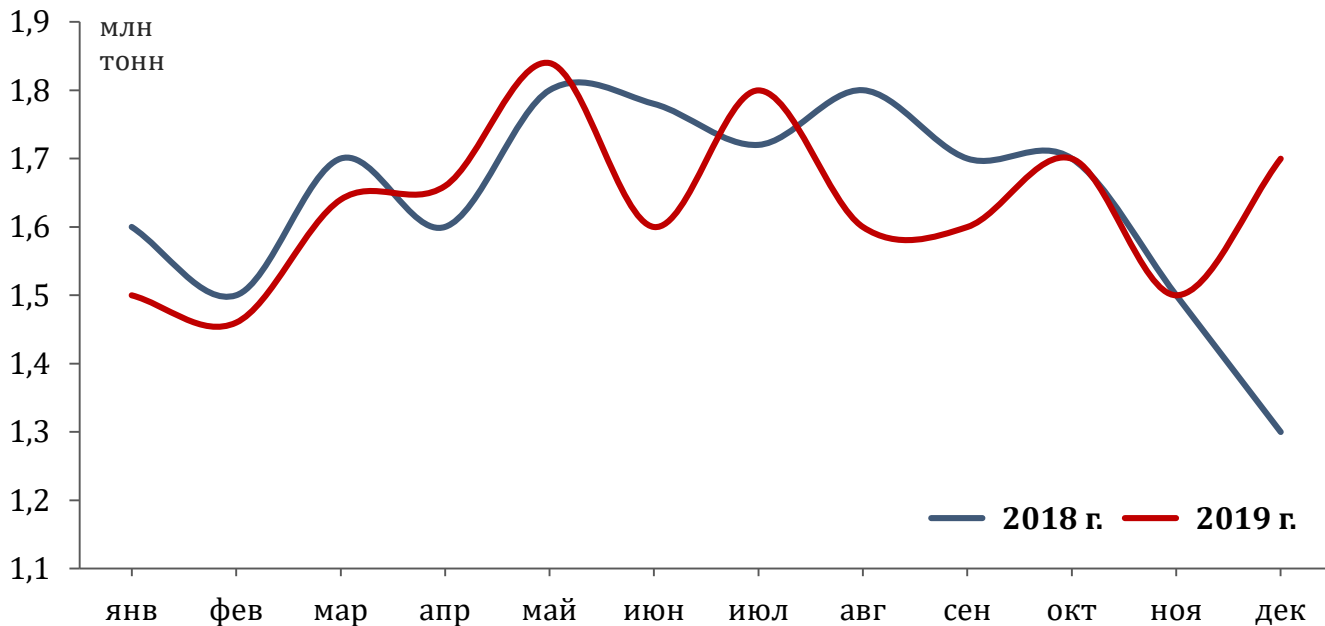


Цветная руда

1,7 МЛН Т | **+30,8%** к декабрю 2018 г.
погружено в декабре 2019 г.

19,6 МЛН Т | **-0,5%** к январю-декабрю 2018 г.
погружено в январе-декабре 2019 г.

26,0 тыс. ед.
погружено вагонов* в декабре 2019 г.



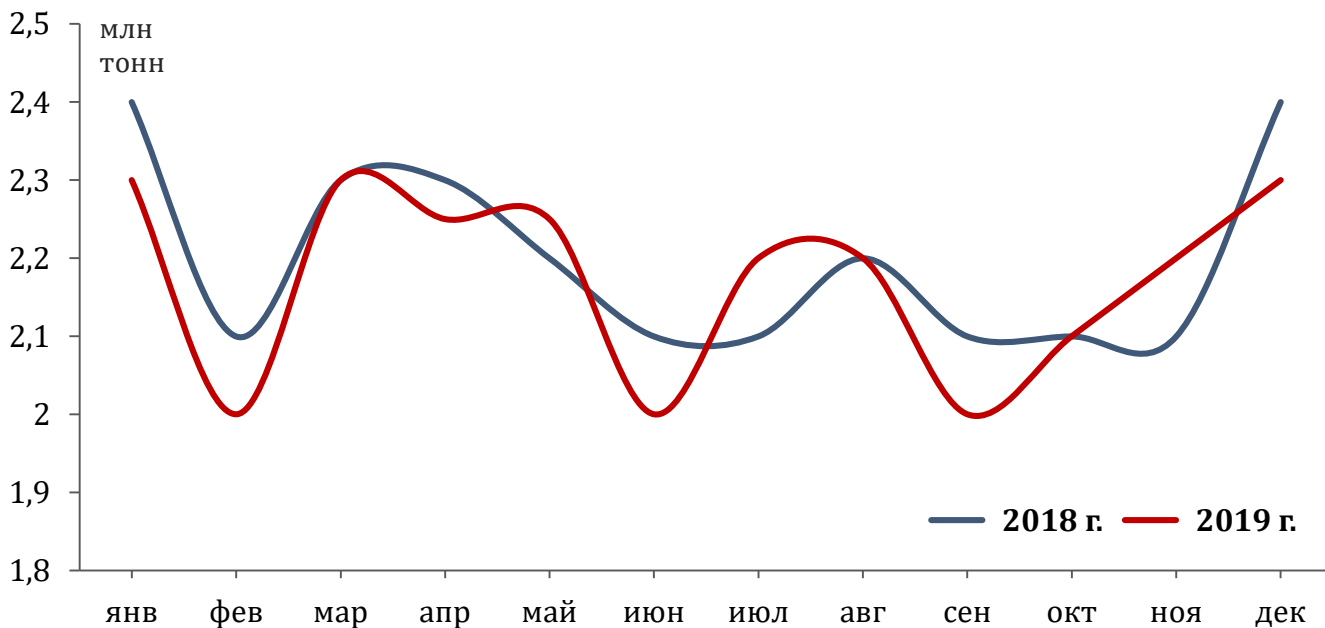


2,3 млн т | **-4,2%** к декабрю 2018 г.
погружено в декабре 2019 г.

Химикаты и сода

26,1 млн т | **-1,1%** к январю-декабрю 2018 г.
погружено в январе-декабре 2019 г.

40,0 тыс. ед.
погружено вагонов* в декабре 2019 г.



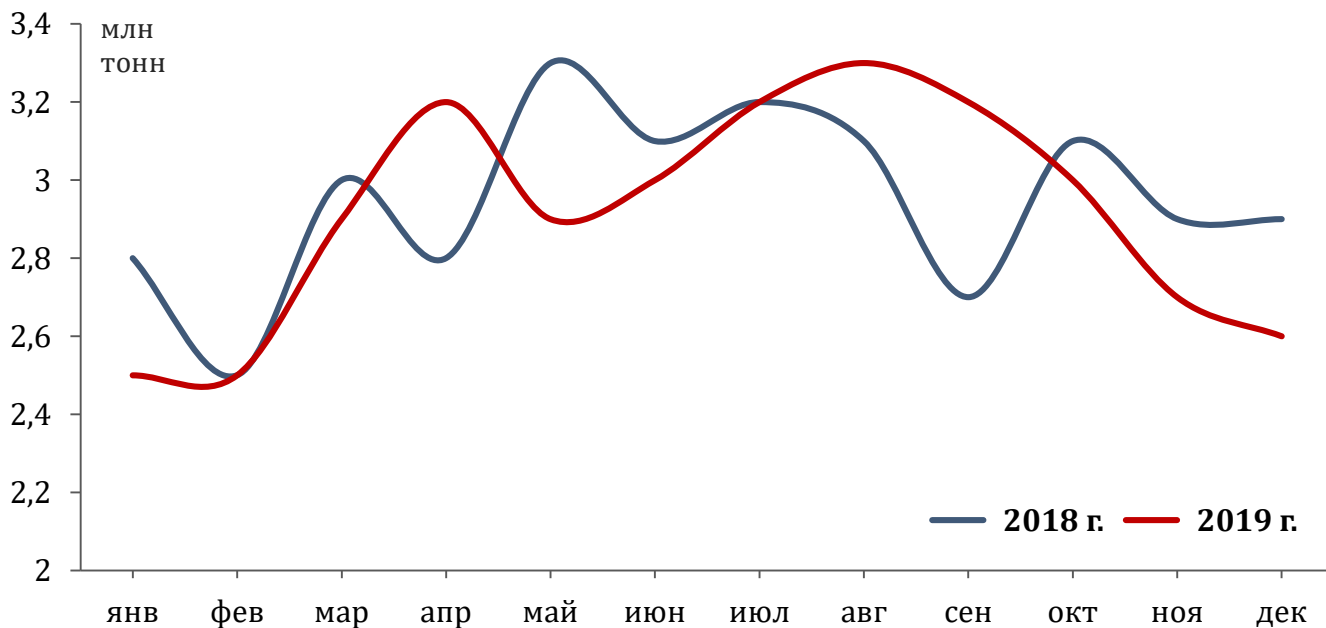


Промышленное сырье

2,6 млн т | **-10,3%** к декабрю 2018 г.
погружено в декабре 2019 г.

35,0 млн т | **-0,9%** к январю-декабрю 2018 г.
погружено в январе-декабре 2019 г.

40,0 тыс. ед.
погружено вагонов* в декабре 2019 г.





8,5 МЛН Т | **+2,9%** к декабрю 2018 г.
погружено в декабре 2019 г.

Прочие грузы

99,4 МЛН Т | **+6,0%** к январю-декабрю 2018 г.
погружено в январе-декабре 2019 г.

217,0 тыс. ед.
погружено вагонов* в декабре 2019 г.

