

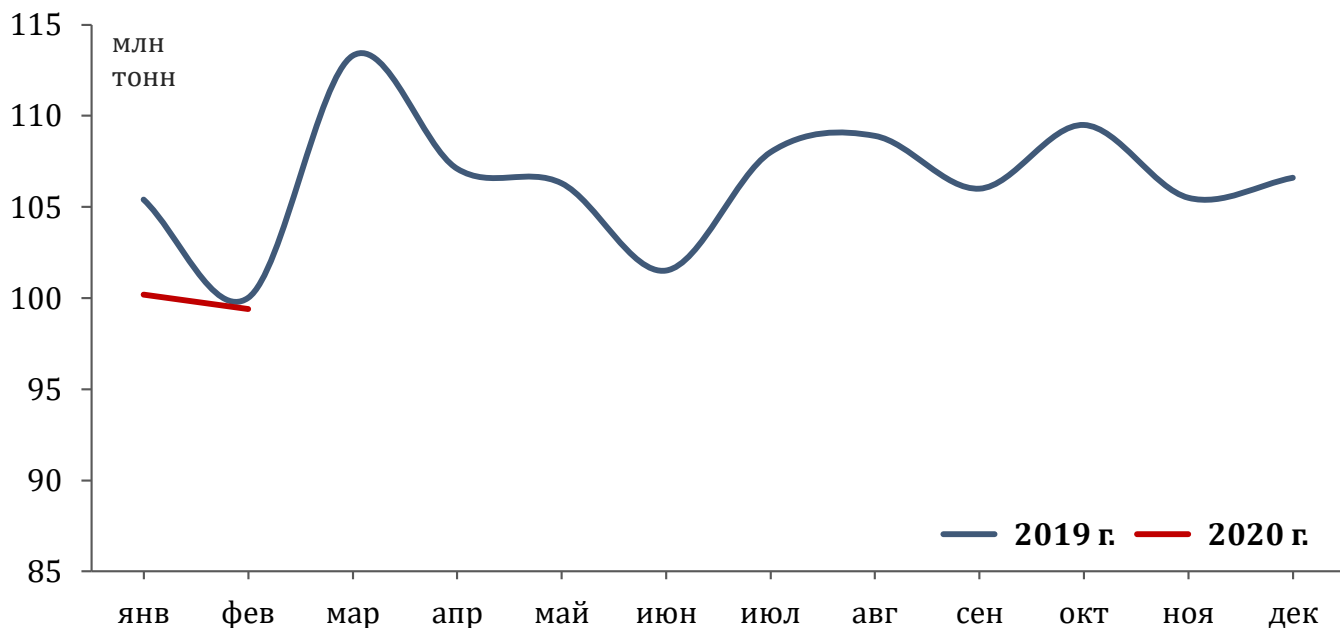


99,4 млн т | **-0,6%** к февралю 2019 г.
погружено в феврале 2020 г.

0,2 млрд т | **-2,8%** к январю-февралю 2019 г.
погружено в январе-феврале 2020 г.

1,6 млн ед.
погружено вагонов* в феврале 2020 г.

Все грузы



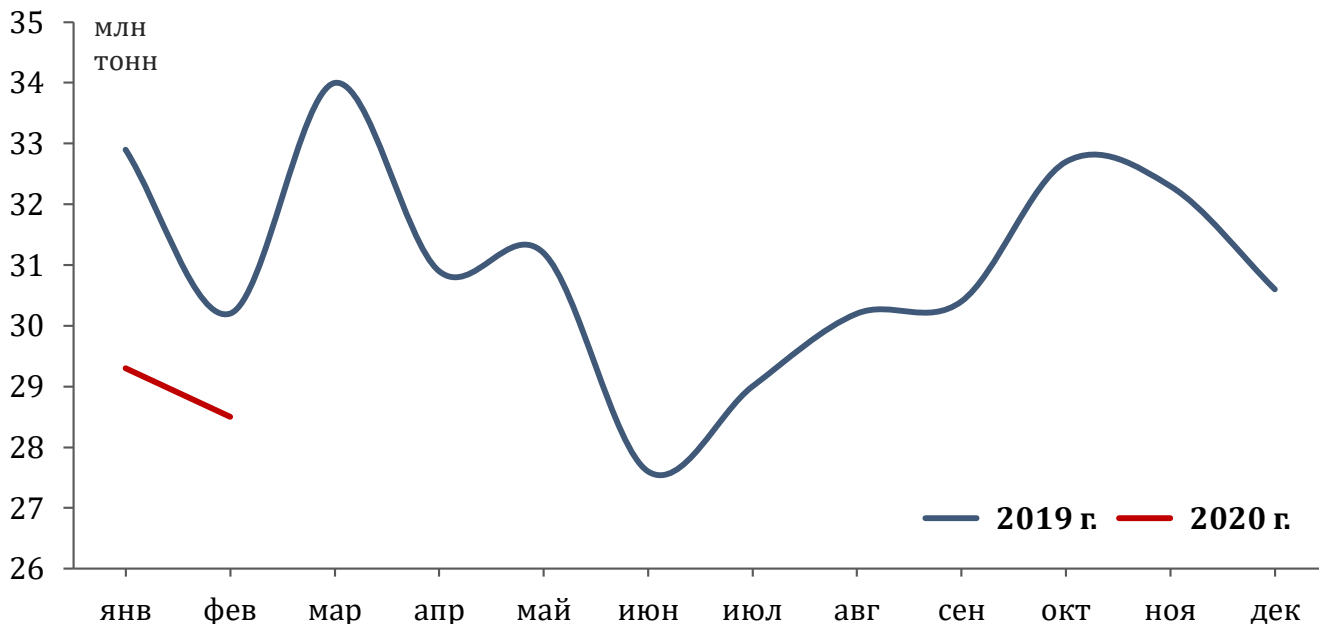


28,5 млн т | **-5,6%** к февралю 2019 г.
погружено в феврале 2020 г.

Каменный уголь

57,8 млн т | **-8,4%** к январю-февралю 2019 г.
погружено в январе-феврале 2020 г.

403,0 тыс. ед.
погружено вагонов* в феврале 2020 г.



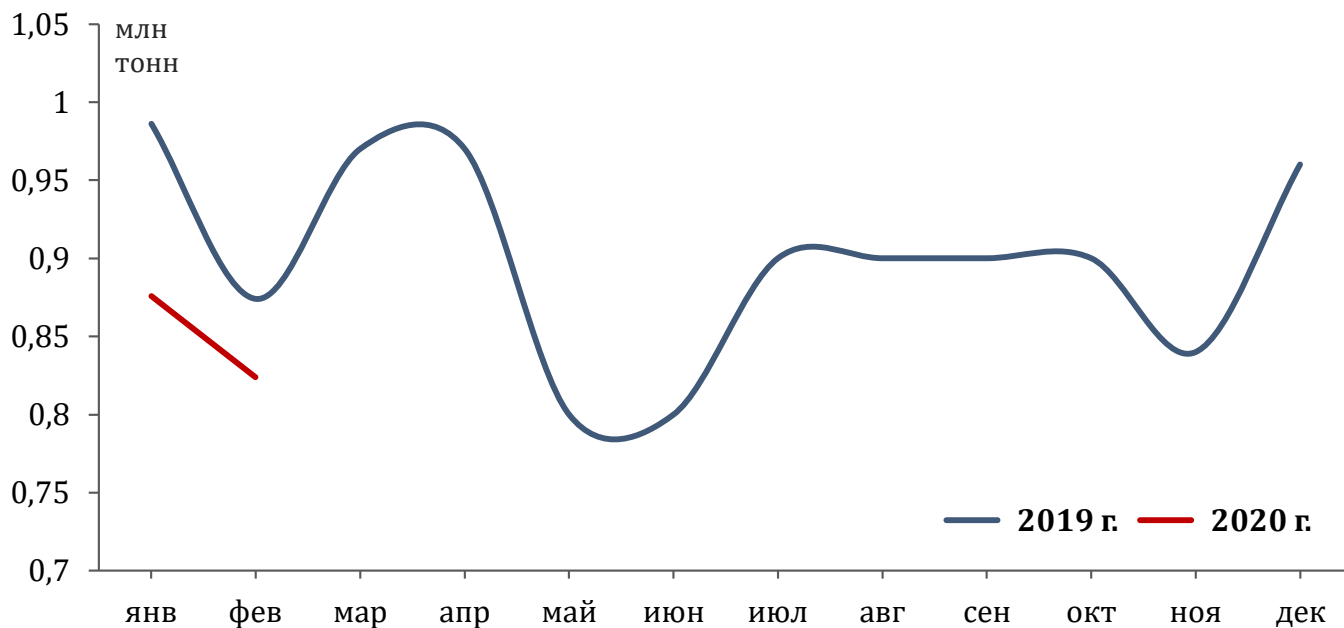


0,8 млн т | **-5,7%** к февралю 2019 г.
погружено в феврале 2020 г.

1,7 млн т | **-6,4%** к январю-февралю 2019 г.
погружено в январе-феврале 2020 г.

16,0 тыс. ед.
погружено вагонов* в феврале 2020 г.

Кокс



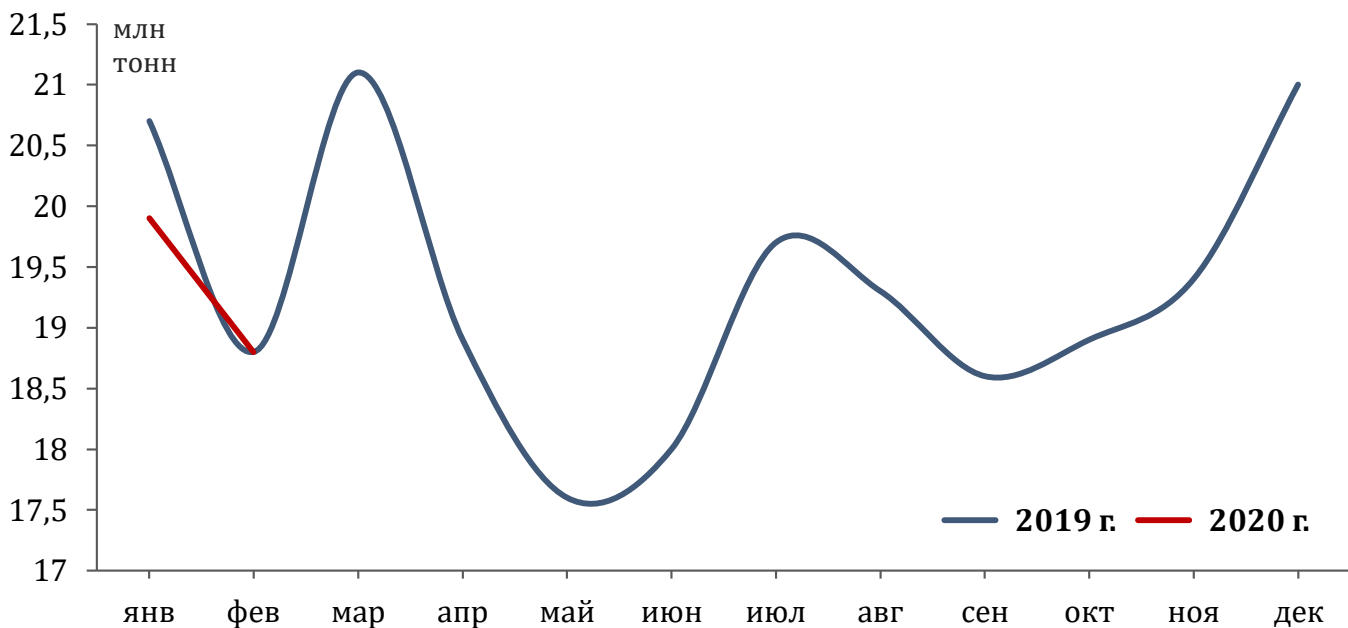


18,8 млн т | **0,0%** к февралю 2019 г.
погружено в феврале 2020 г.

38,7 млн т | **-2,1%** к январю-февралю 2019 г.
погружено в январе-феврале 2020 г.

324,0 тыс. ед.
погружено вагонов* в феврале 2020 г.

Нефть и нефтепродукты

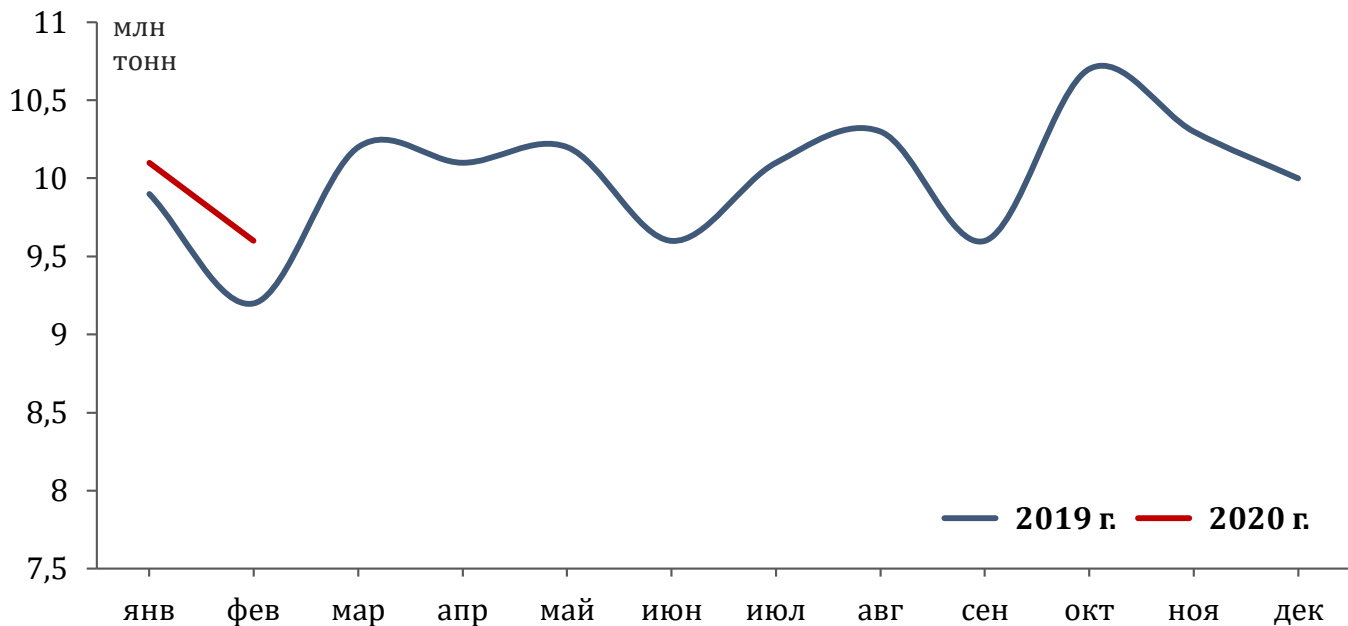




9,6 млн т | **+4,3%** к февралю 2019 г.
погружено в феврале 2020 г.

19,7 млн т | **+2,8%** к январю-февралю 2019 г.
погружено в январе-феврале 2020 г.

138,0 тыс. ед.
погружено вагонов* в феврале 2020 г.



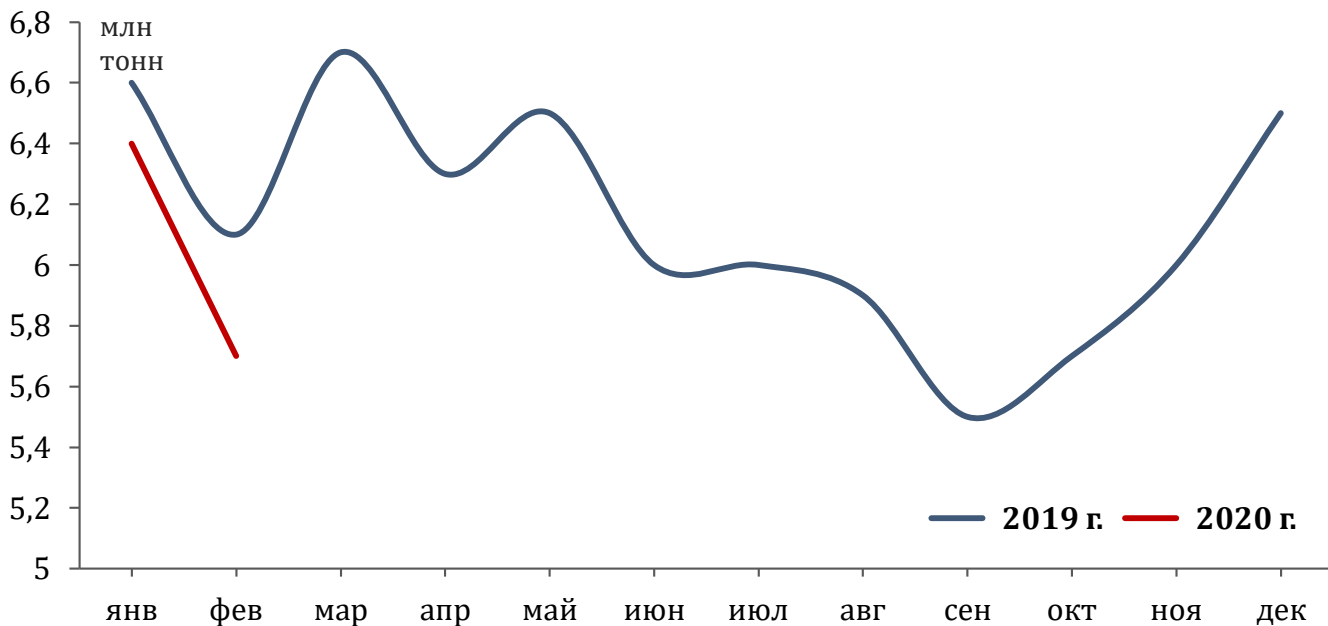


Черные металлы

5,7 МЛН Т | **-6,6%** к февралю 2019 г.
погружено в феврале 2020 г.

12,1 МЛН Т | **-4,9%** к январю-февралю 2019 г.
погружено в январе-феврале 2020 г.

90,0 тыс. ед.
погружено вагонов* в феврале 2020 г.



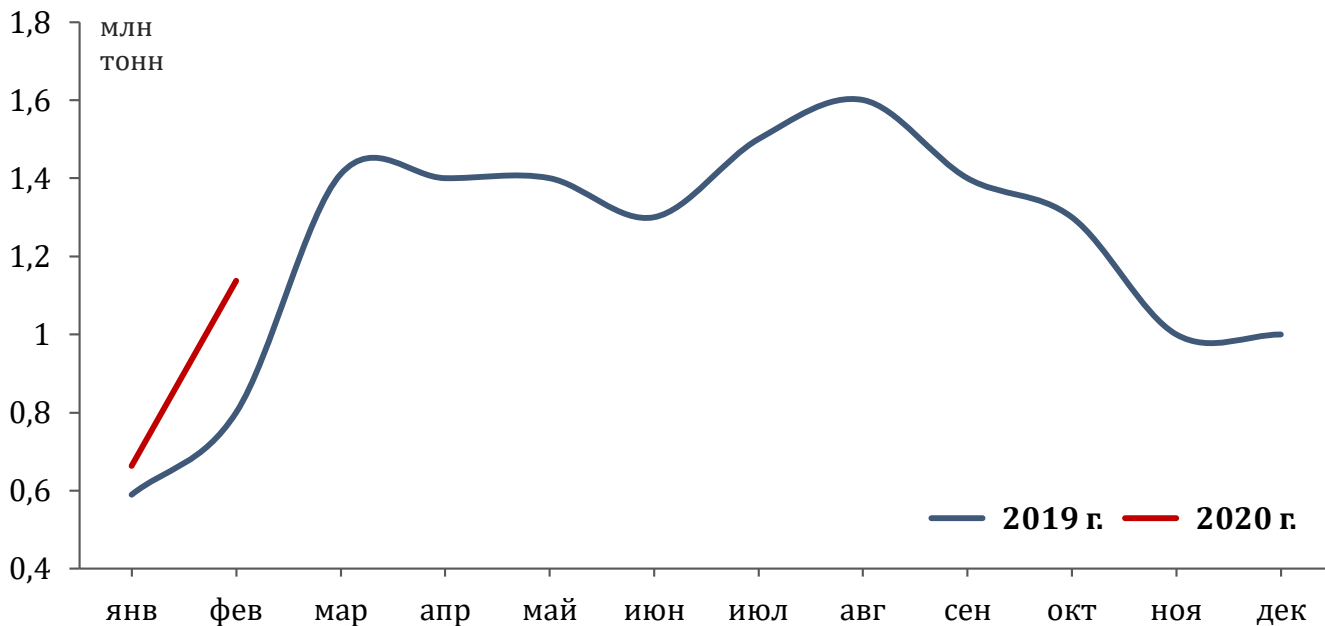


Лом

1,1 млн т | **+42,1%** к февралю 2019 г.
погружено в феврале 2020 г.

1,8 млн т | **+30,5%** к январю-февралю 2019 г.
погружено в январе-феврале 2020 г.

19,0 тыс. ед.
погружено вагонов* в феврале 2020 г.



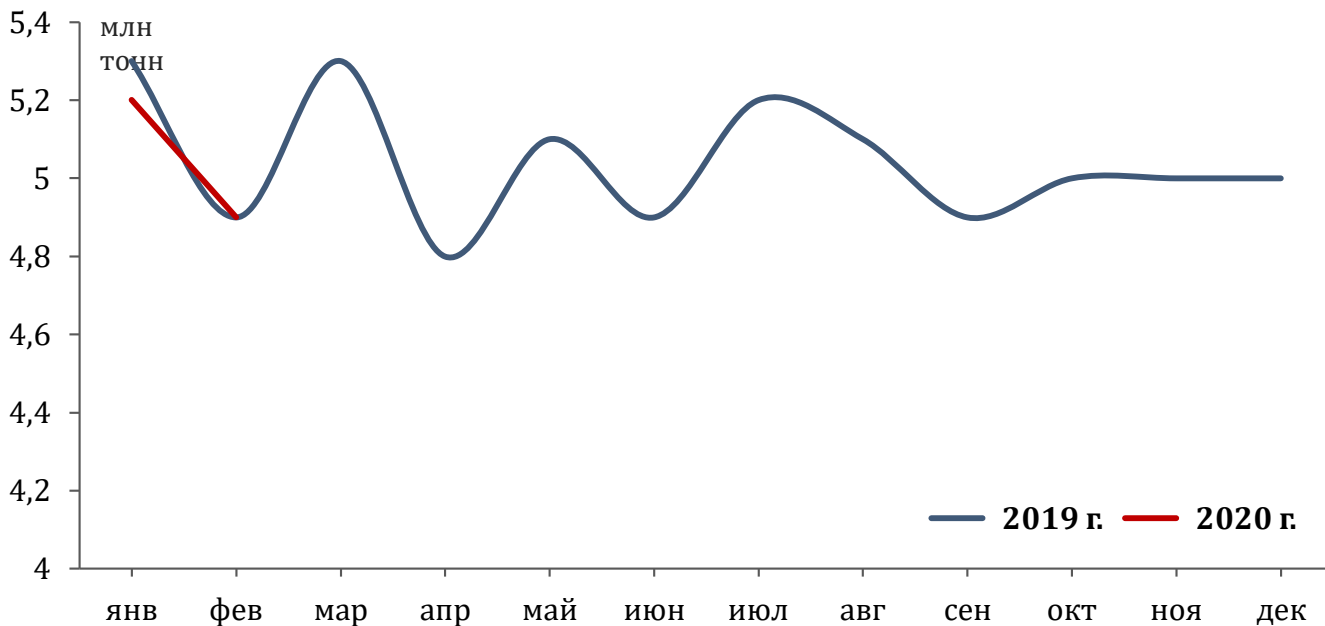


4,9 млн т | **0,0%** к февралю 2019 г.
погружено в феврале 2020 г.

Удобрения

10,1 млн т | **-0,5%** к январю-февралю 2019 г.
погружено в январе-феврале 2020 г.

72,0 тыс. ед.
погружено вагонов* в феврале 2020 г.



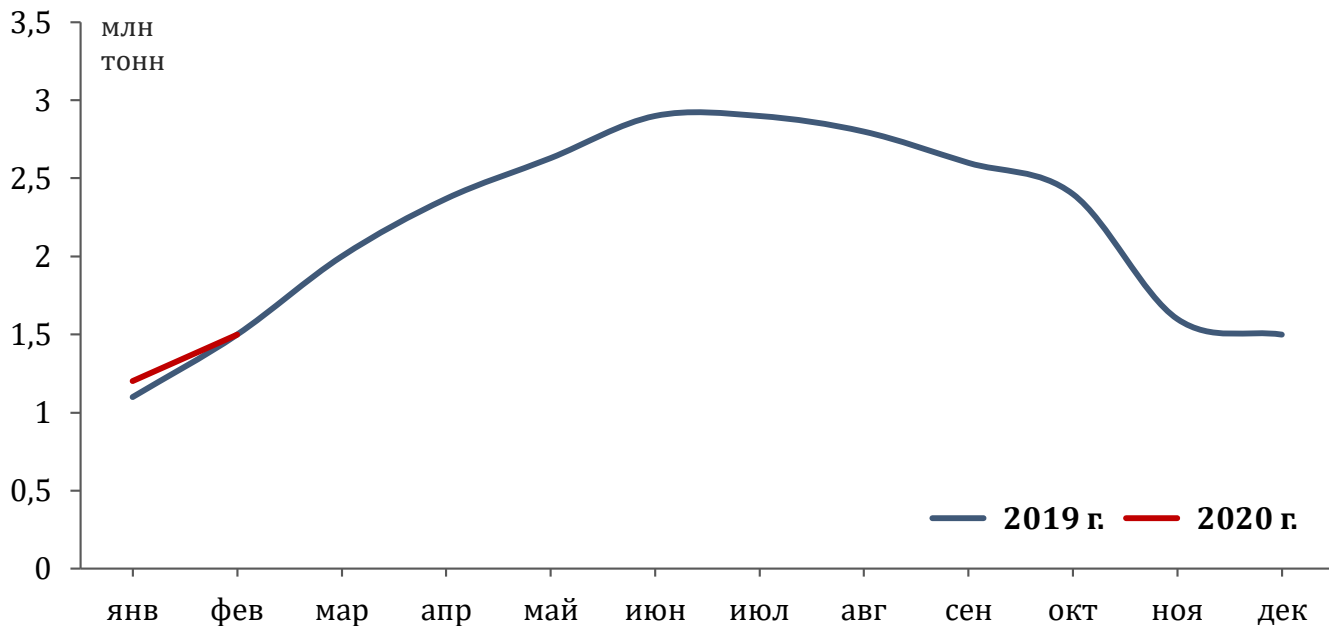


1,5 МЛН Т | **0,0%** к февралю 2019 г.
погружено в феврале 2020 г.

2,7 МЛН Т | **+3,6%** к январю-февралю 2019 г.
погружено в январе-феврале 2020 г.

22,0 тыс. ед.
погружено вагонов* в феврале 2020 г.

Цемент

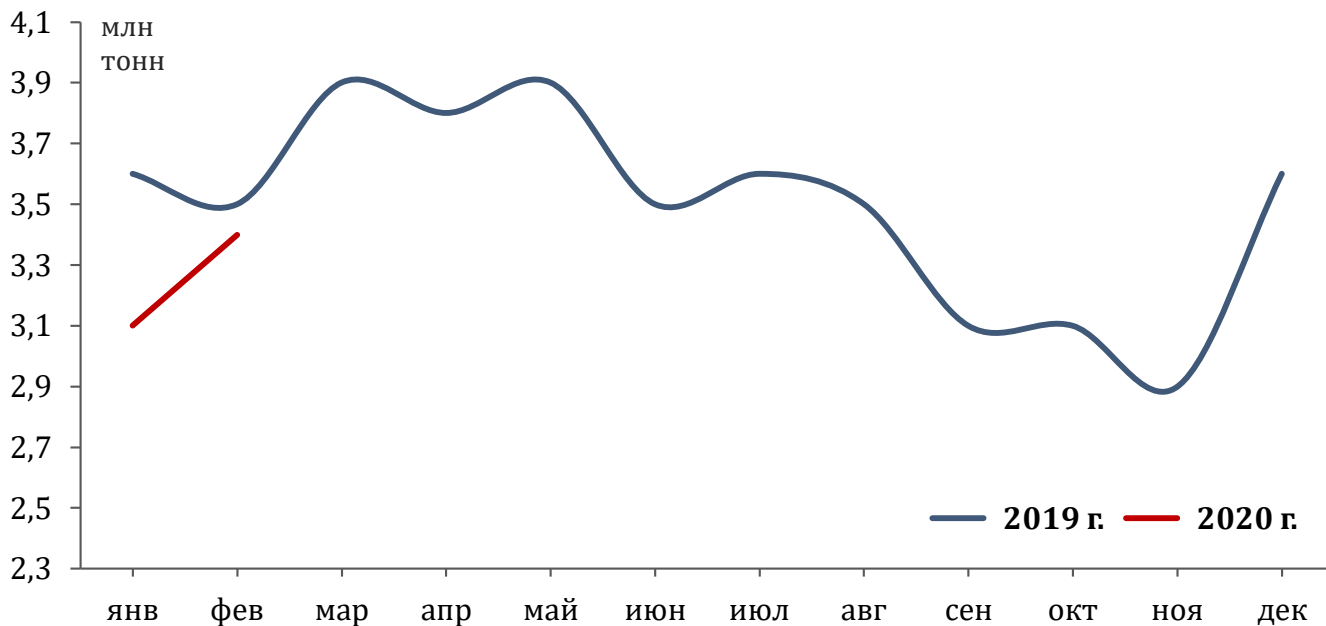




3,4 МЛН Т | **-2,9%** к февралю 2019 г.
погружено в феврале 2020 г.

6,5 МЛН Т | **-7,4%** к январю-февралю 2019 г.
погружено в январе-феврале 2020 г.

58,0 тыс. ед.
погружено вагонов* в феврале 2020 г.



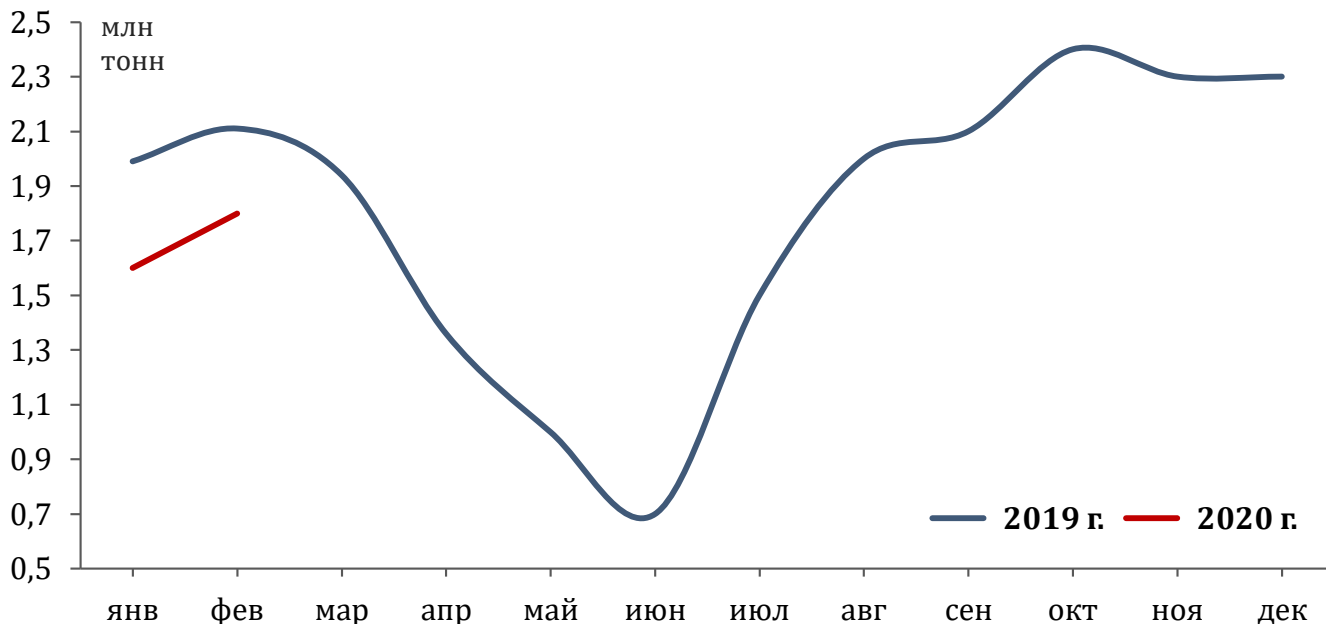


1,8 МЛН Т | **-14,7%** к февралю 2019 г.
погружено в феврале 2020 г.

3,4 МЛН Т | **-17,1%** к январю-февралю 2019 г.
погружено в январе-феврале 2020 г.

26,0 тыс. ед.
погружено вагонов* в феврале 2020 г.

Зерно



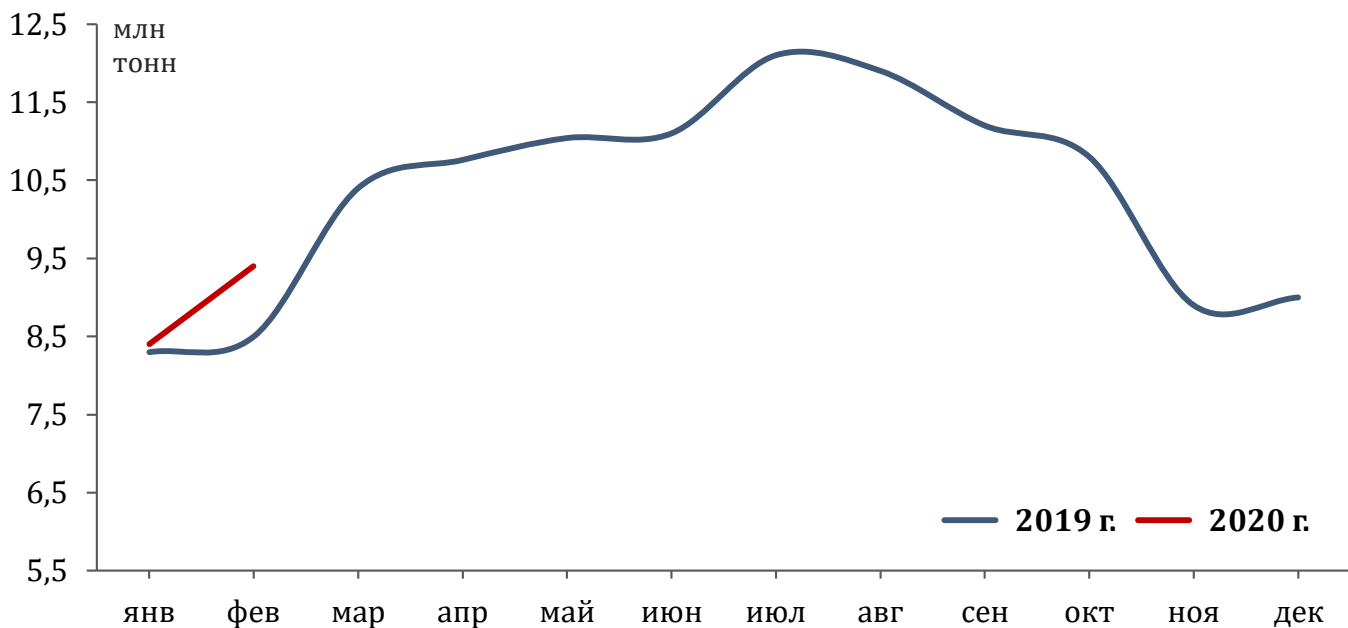


Строительные материалы

9,4 млн т | **10,6%** к февралю 2019 г.
погружено в феврале 2020 г.

17,8 млн т | **+5,7%** к январю-февралю 2019 г.
погружено в январе-феврале 2020 г.

141,0 тыс. ед.
погружено вагонов* в феврале 2020 г.



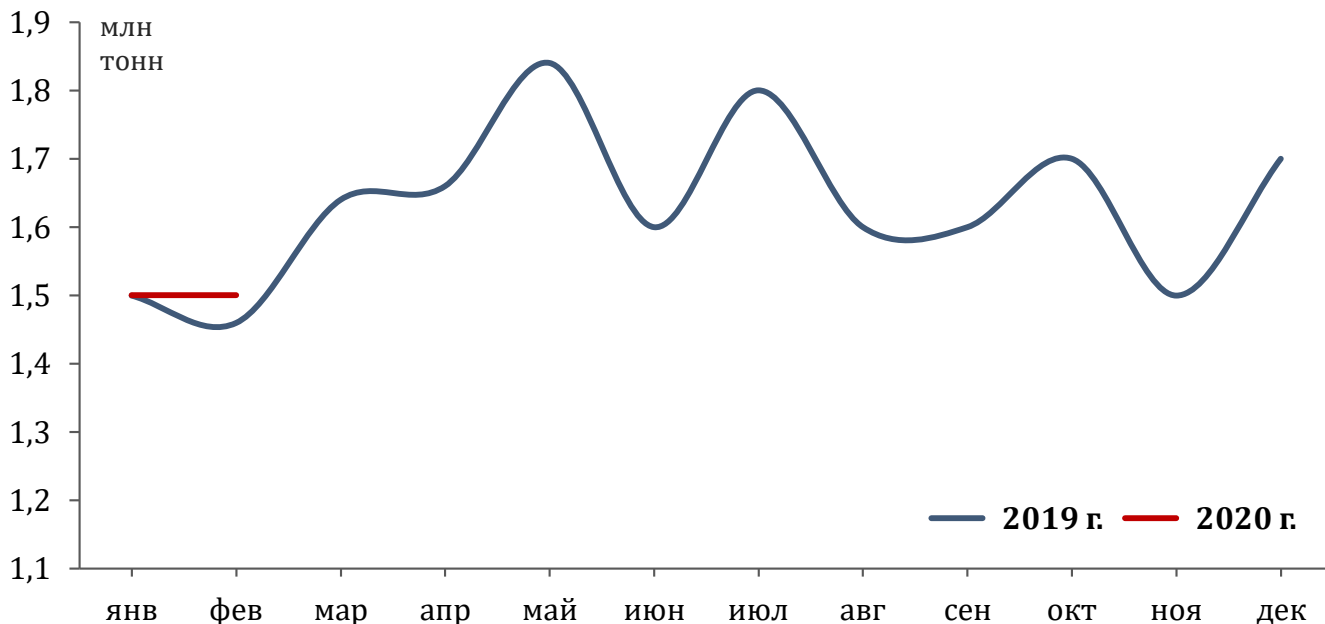


1,5 МЛН Т | **+2,7%** к февралю 2019 г.
погружено в феврале 2020 г.

3,0 МЛН Т | **+1,8%** к январю-февралю 2019 г.
погружено в январе-феврале 2020 г.

Цветная руда

23,0 тыс. ед.
погружено вагонов* в феврале 2020 г.



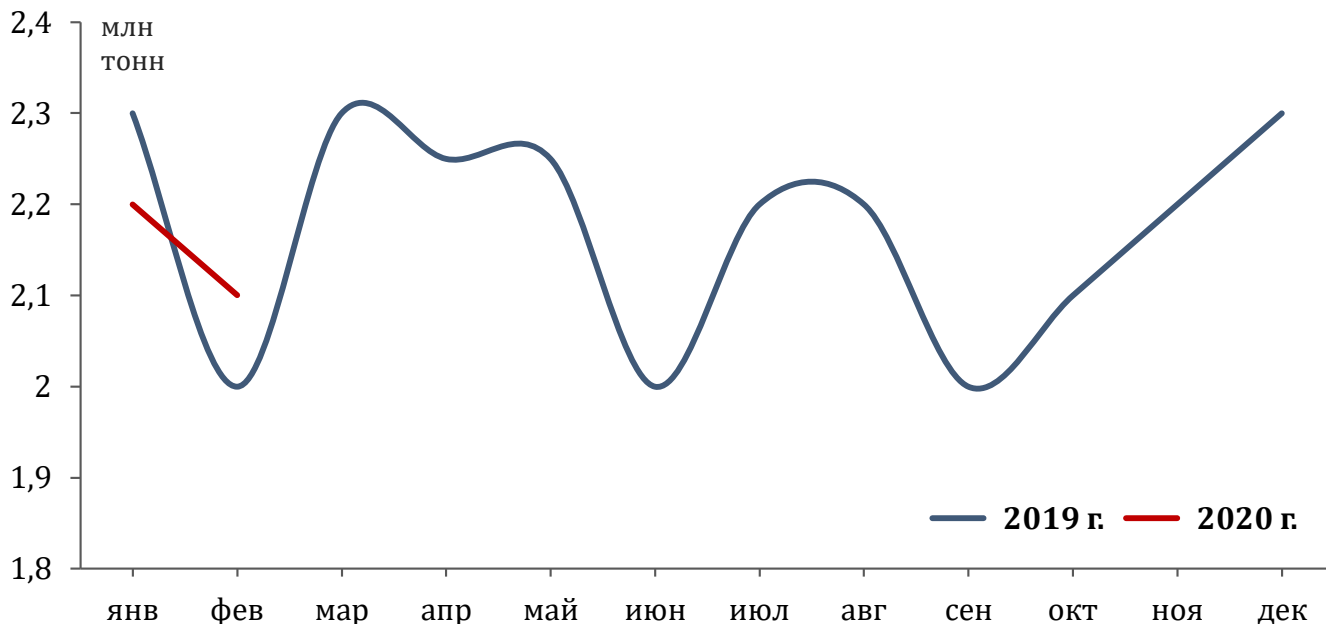


2,1 млн т | **+5,0%** к февралю 2019 г.
погружено в феврале 2020 г.

4,3 млн т | **-0,7%** к январю-февралю 2019 г.
погружено в январе-феврале 2020 г.

37,0 тыс. ед.
погружено вагонов* в феврале 2020 г.

Химикаты и сода



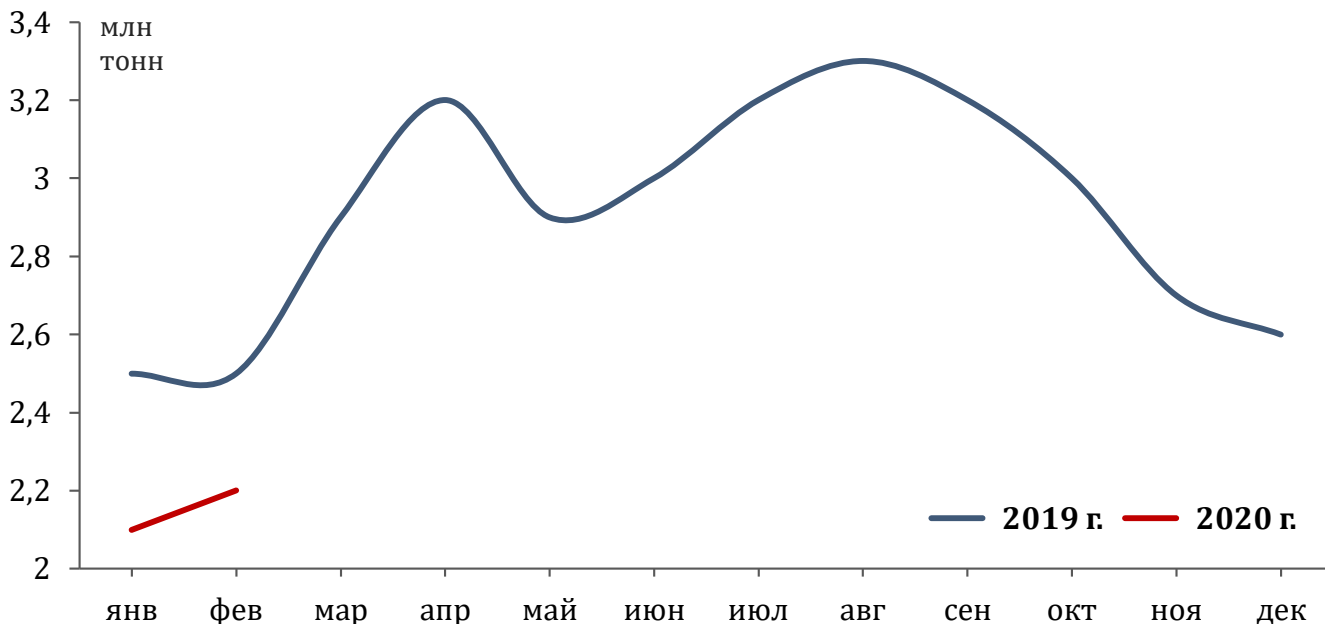


Промышленное сырье

2,2 МЛН Т | **-12,0%** к февралю 2019 г.
погружено в феврале 2020 г.

4,3 МЛН Т | **-14,3%** к январю-февралю 2019 г.
погружено в январе-феврале 2020 г.

33,0 тыс. ед.
погружено вагонов* в феврале 2020 г.





8,0 МЛН Т | **+6,4%** к февралю 2019 г.
погружено в феврале 2020 г.

Прочие грузы

15,7 МЛН Т | **+6,9%** к январю-февралю 2019 г.
погружено в январе-феврале 2020 г.

206,0 тыс. ед.
погружено вагонов* в феврале 2020 г.

