

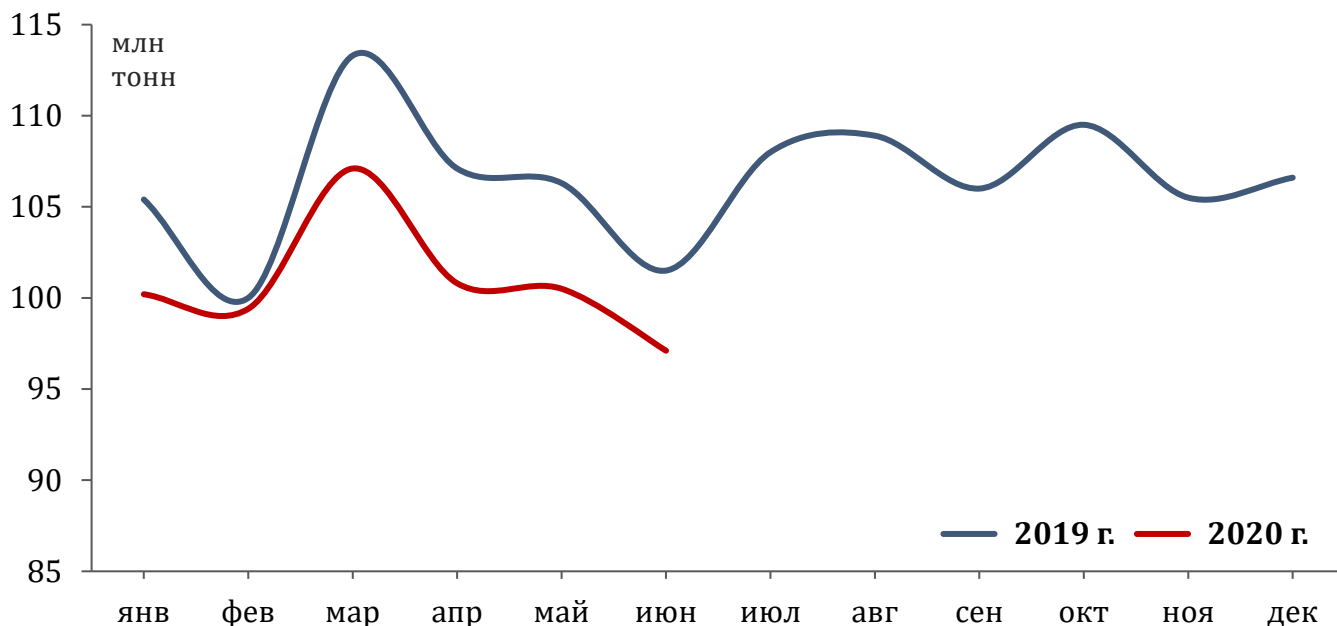


**97,1 млн т** | **-4,4%** к июню 2019 г.  
погружено в июне 2020 г.

**0,6 млрд т** | **-4,5%** к январю-июню 2019 г.  
погружено в январе-июне 2020 г.

**1,6 млн ед.**  
погружено вагонов\* в июне 2020 г.

## Все грузы



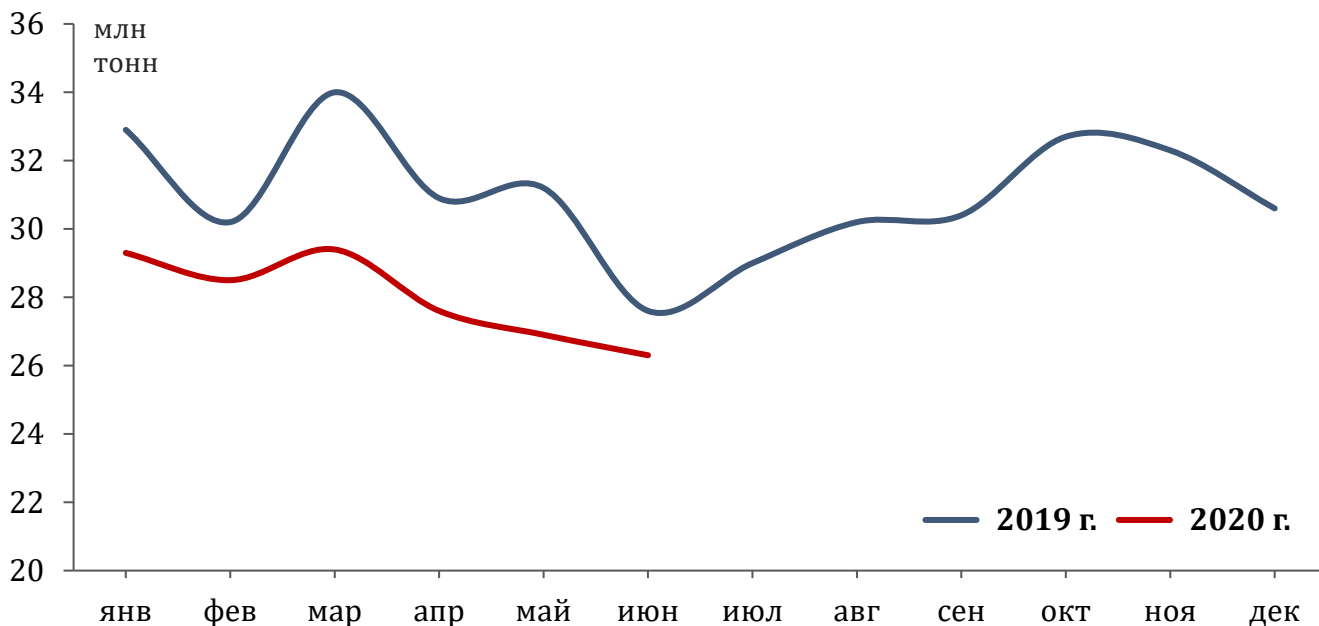


**26,3** млн т | **-4,7%** к июню 2019 г.  
погружено в июне 2020 г.

**168,0** млн т | **-10,1%** к январю-июню 2019 г.  
погружено в январе-июне 2020 г.

**372,0** тыс. ед.  
погружено вагонов\* в июне 2020 г.

## Каменный уголь



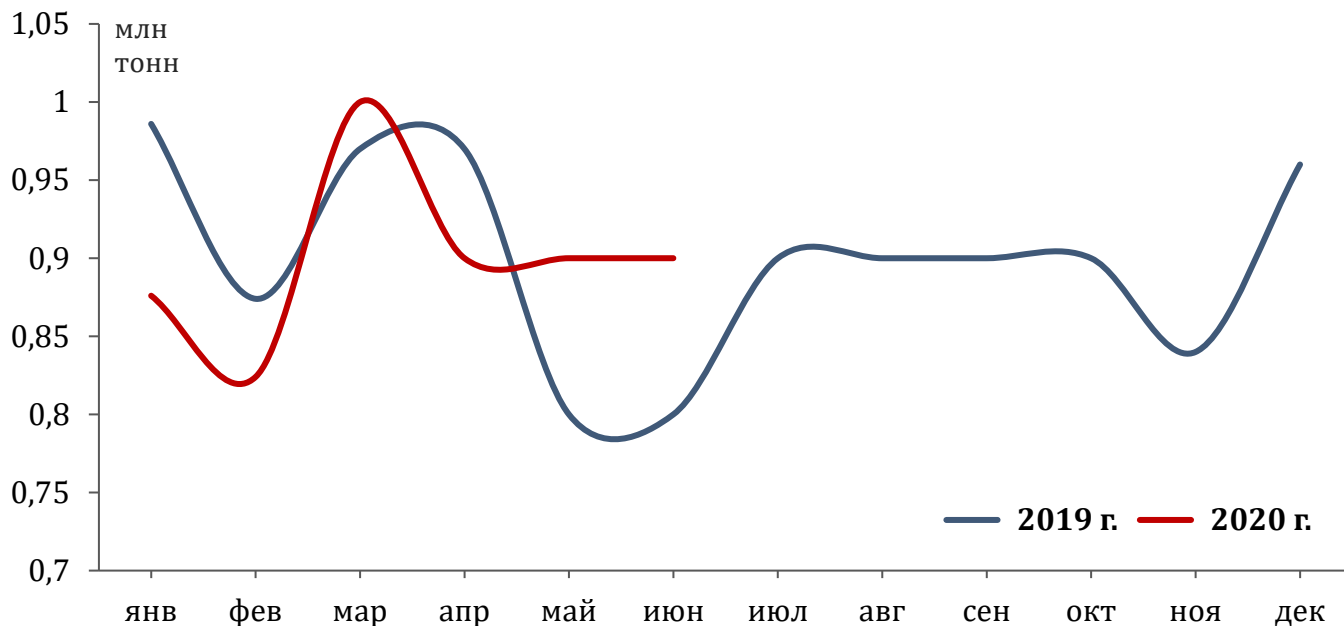


**0,9** млн т | **+12,5%** к июню 2019 г.  
погружено в июне 2020 г.

**5,4** млн т | **-0,5%** к январю-июню 2019 г.  
погружено в январе-июне 2020 г.

**18,0** тыс. ед.  
погружено вагонов\* в июне 2020 г.

## Кокс



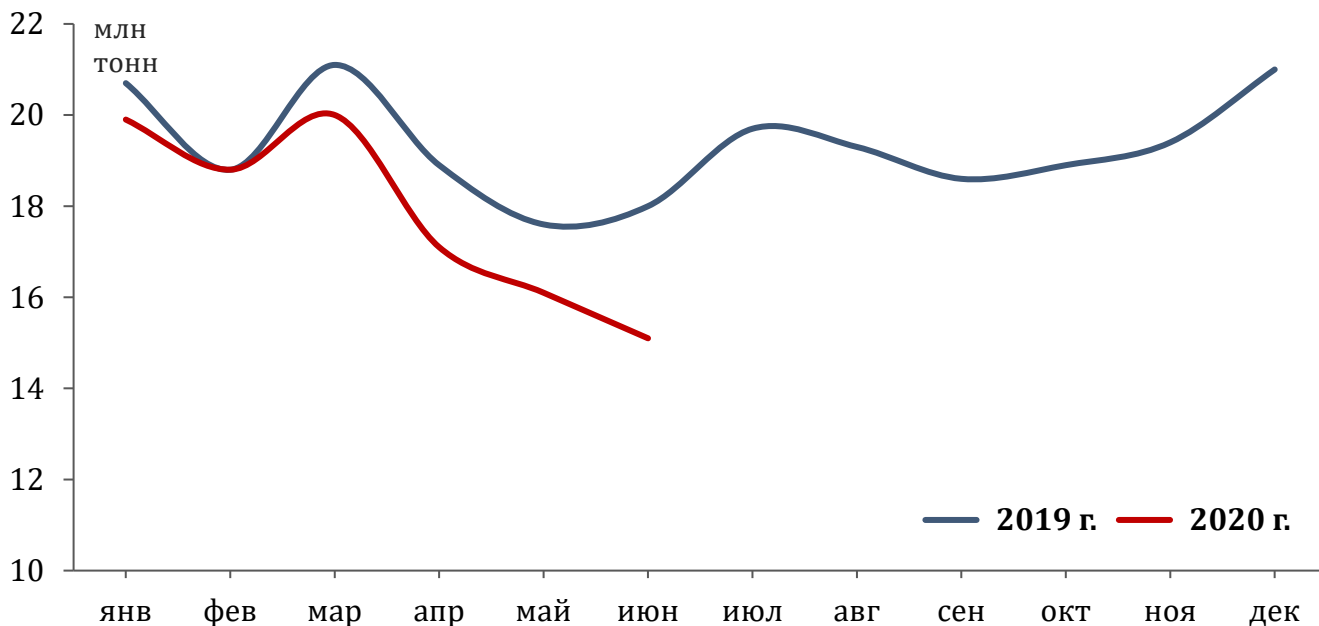
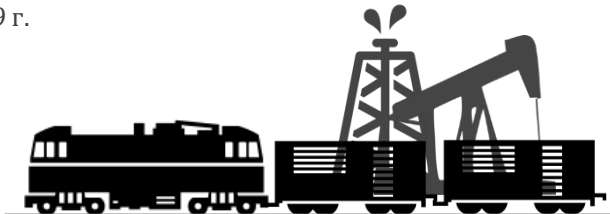


# Нефть и нефтепродукты

**15,1** МЛН Т | **-16,1%** к июню 2019 г.  
погружено в июне 2020 г.

**107,0** МЛН Т | **-7,0%** к январю-июню 2019 г.  
погружено в январе-июне 2020 г.

**260,0** тыс. ед.  
погружено вагонов\* в июне 2020 г.

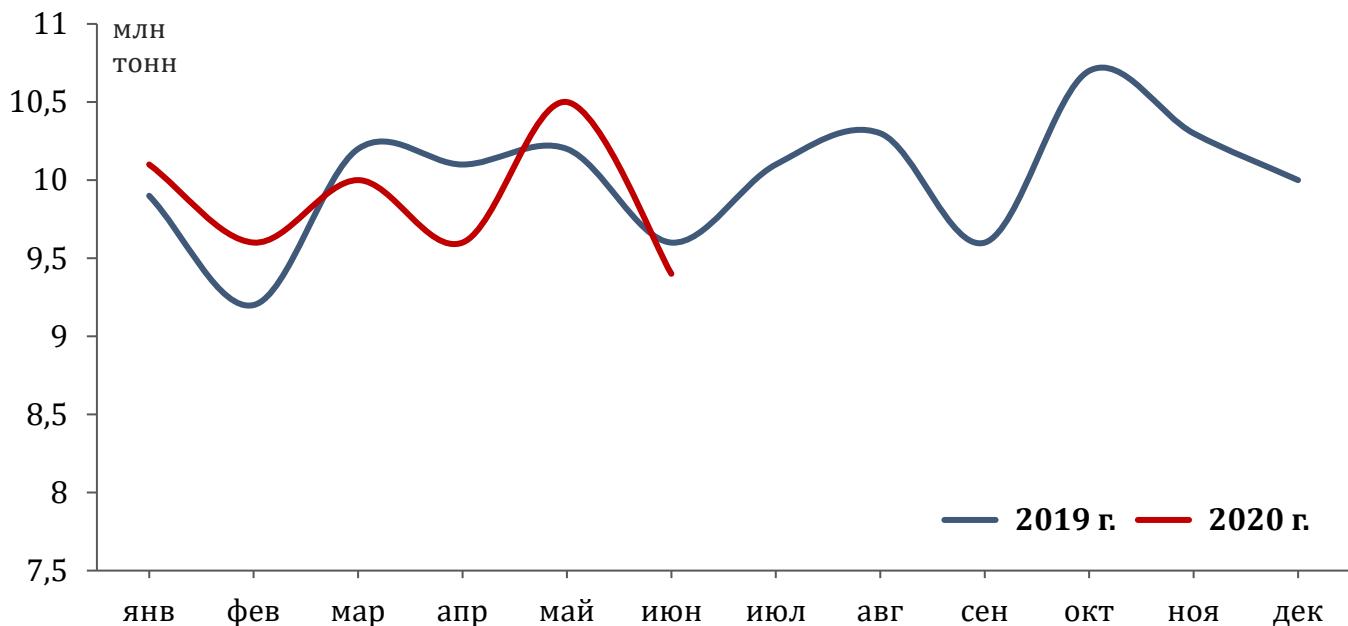




**9,4 млн т** | **-2,1%** к июню 2019 г.  
погружено в июне 2020 г.

**59,2 млн т** | **0,0%** к январю-июню 2019 г.  
погружено в январе-июне 2020 г.

**135,0 тыс. ед.**  
погружено вагонов\* в июне 2020 г.



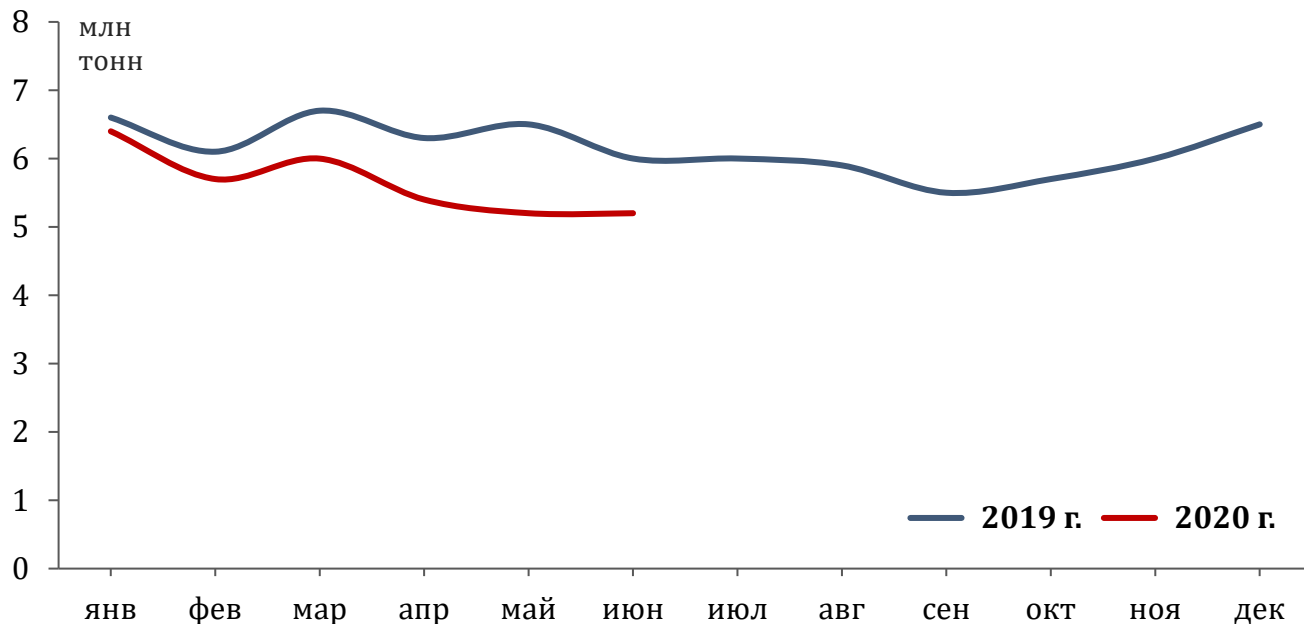


# Черные металлы

**5,2 млн т** | **-13,3%** к июню 2019 г.  
погружено в июне 2020 г.

**33,9 млн т** | **-11,3%** к январю-июню 2019 г.  
погружено в январе-июне 2020 г.

**82,0 тыс. ед.**  
погружено вагонов\* в июне 2020 г.



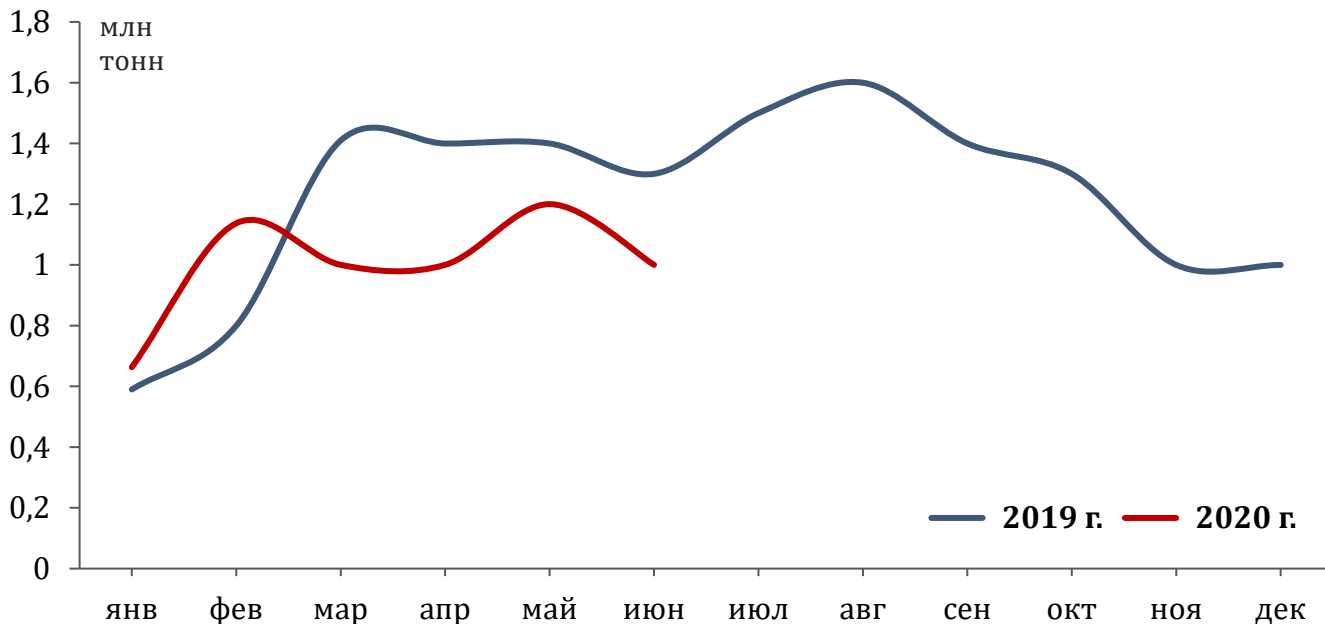


# Лом

**1,0** млн т | **-23,1%** к июню 2019 г.  
погружено в июне 2020 г.

**6,0** млн т | **-12,6%** к январю-июню 2019 г.  
погружено в январе-июне 2020 г.

**17,0** тыс. ед.  
погружено вагонов\* в июне 2020 г.



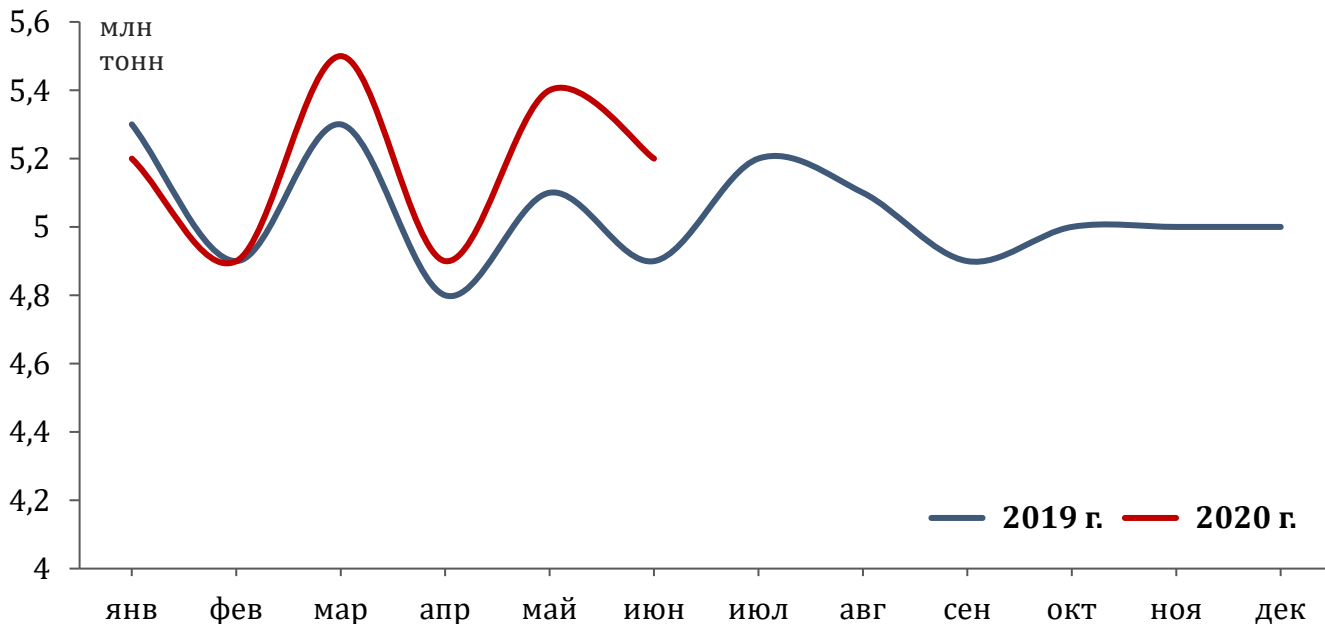


**5,2** млн т | **+6,1%** к июню 2019 г.  
погружено в июне 2020 г.

## Удобрения

**31,1** млн т | **+2,6%** к январю-июню 2019 г.  
погружено в январе-июне 2020 г.

**76,0** тыс. ед.  
погружено вагонов\* в июне 2020 г.







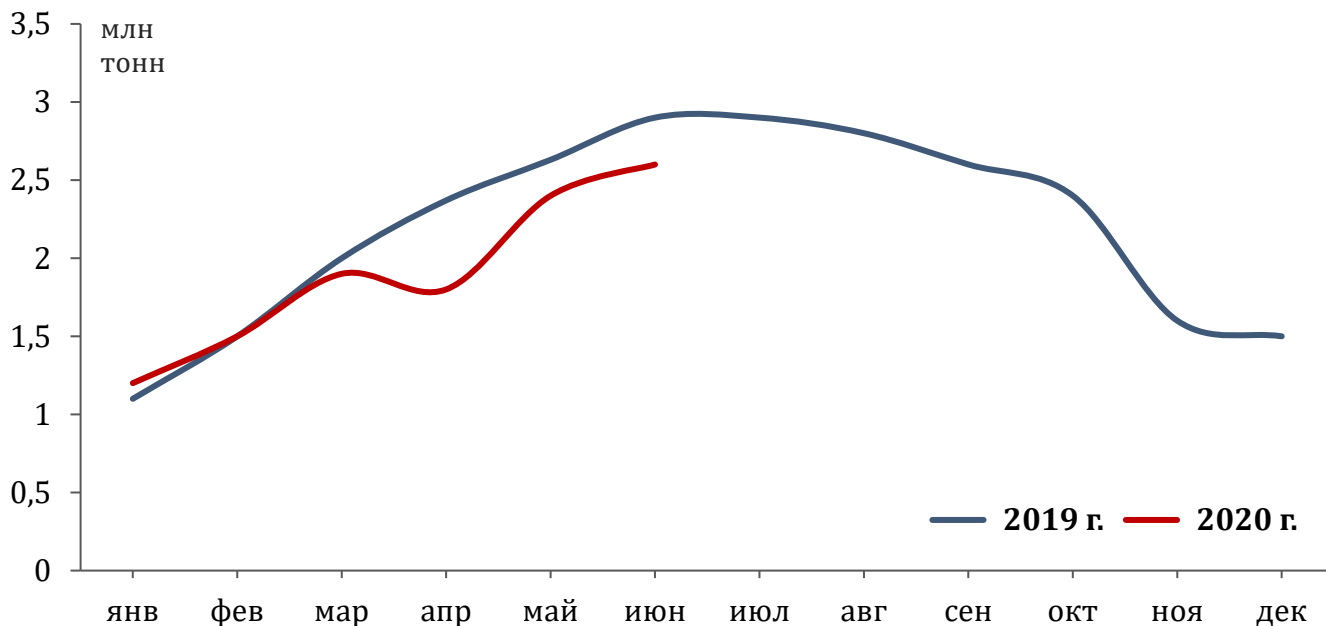
**2,6** млн т | **-10,3%** к июню 2019 г.  
погружено в июне 2020 г.

**11,4** млн т | **-9,4%** к январю-июню 2019 г.  
погружено в январе-июне 2020 г.

**38,0** тыс. ед.  
погружено вагонов\* в июне 2020 г.



## Цемент



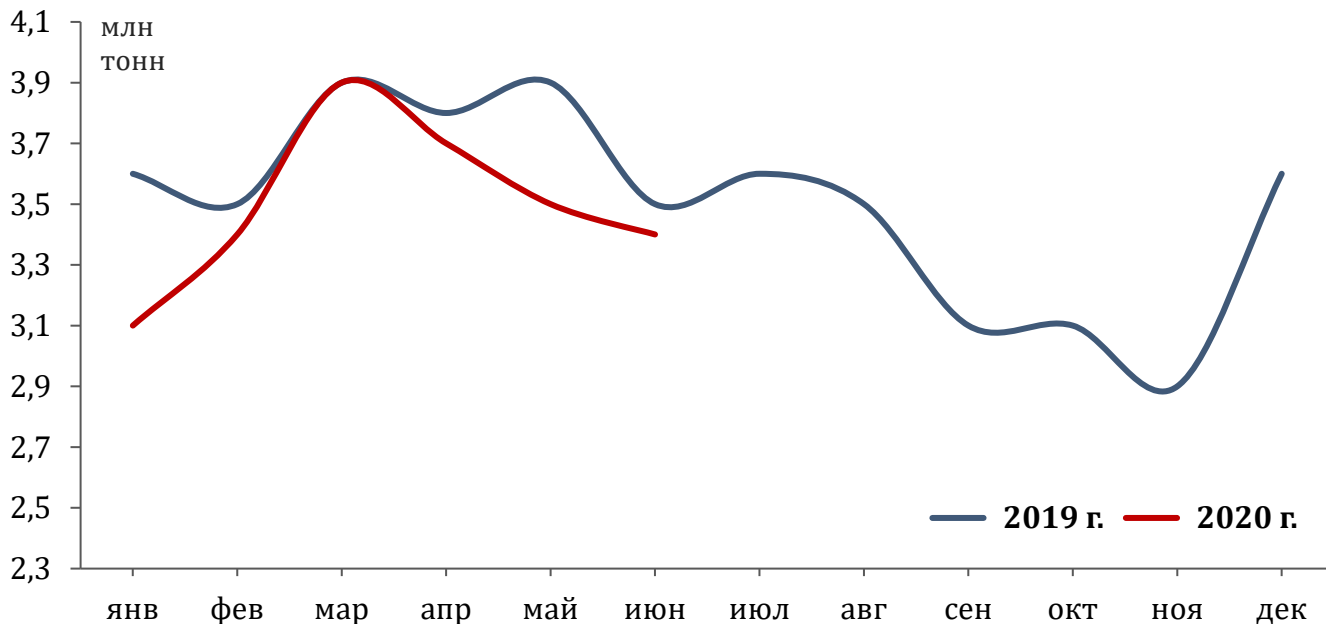


**3,4** млн т | **-2,9%** к июню 2019 г.  
погружено в июне 2020 г.

## Лесные грузы

**21,0** млн т | **-5,4%** к январю-июню 2019 г.  
погружено в январе-июне 2020 г.

**58,0** тыс. ед.  
погружено вагонов\* в июне 2020 г.



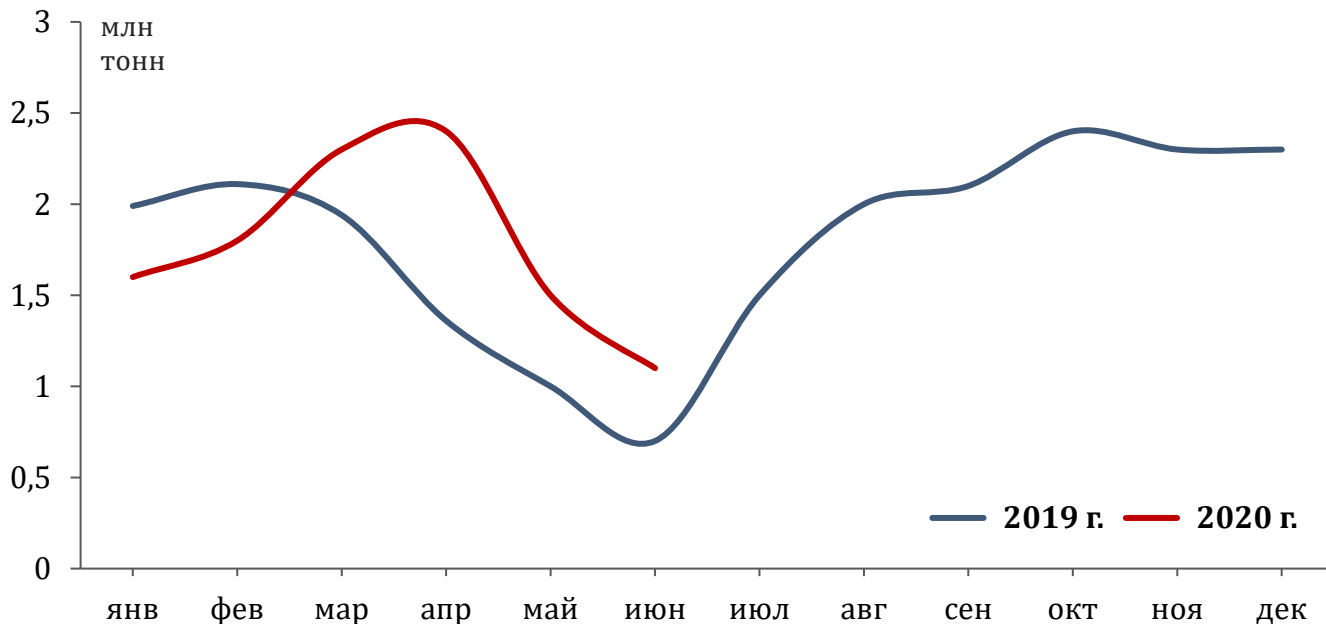


# Зерно

**1,1** МЛН Т | **+57,1%** к июню 2019 г.  
погружено в июне 2020 г.

**10,7** МЛН Т | **+16,9%** к январю-июню 2019 г.  
погружено в январе-июне 2020 г.

**16,0** тыс. ед.  
погружено вагонов\* в июне 2020 г.



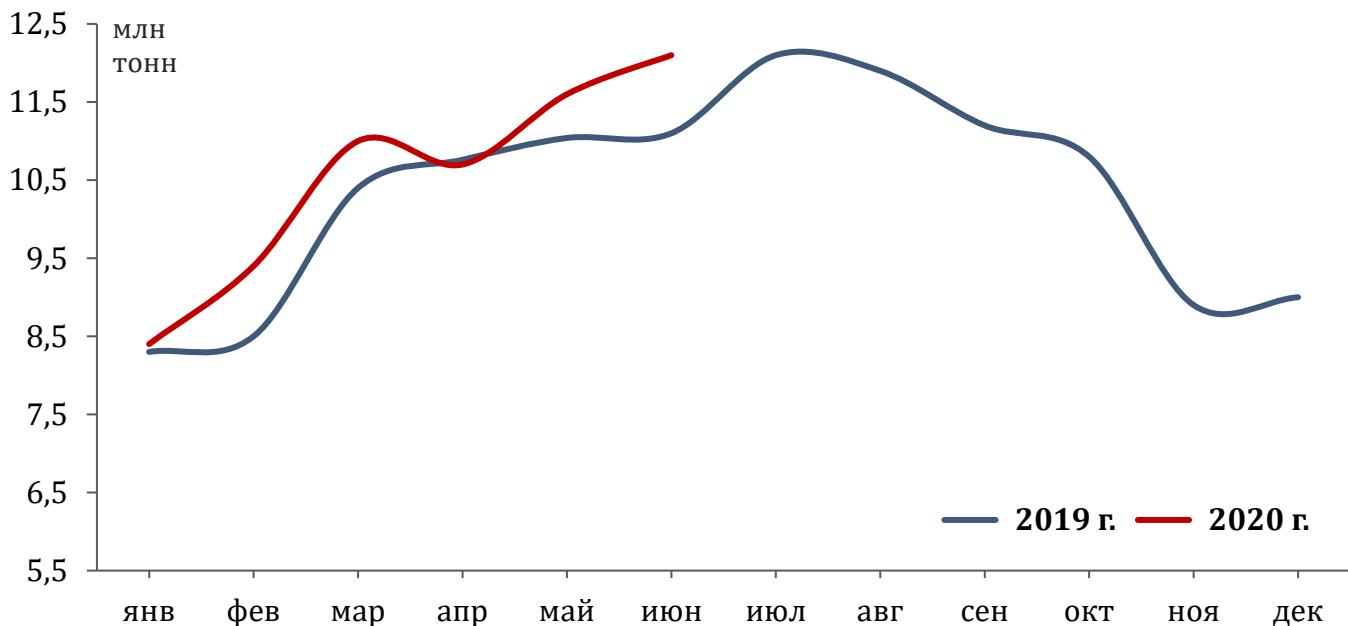


# Строительные материалы

**12,1** млн т | **+9,0%** к июню 2019 г.  
погружено в июне 2020 г.

**63,2** млн т | **+5,1%** к январю-июню 2019 г.  
погружено в январе-июне 2020 г.

**181,0** тыс. ед.  
погружено вагонов\* в июне 2020 г.



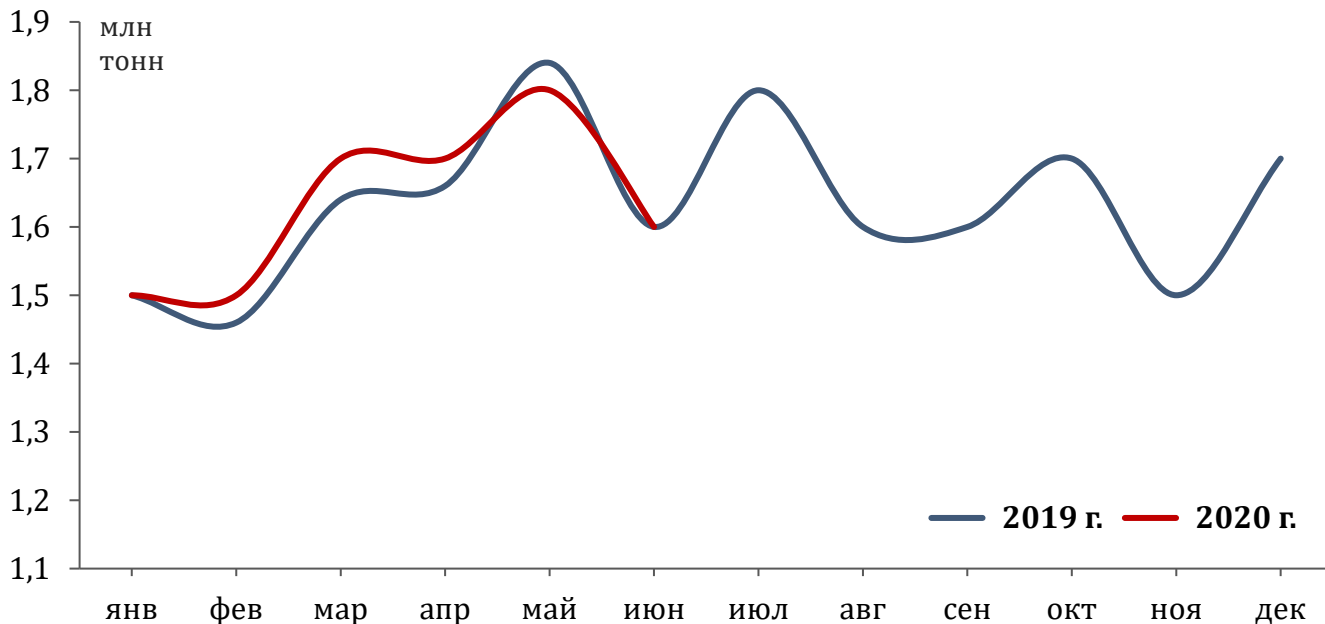


**1,6** МЛН Т | **0,0%** к июню 2019 г.  
погружено в июне 2020 г.

**9,8** МЛН Т | **+1,3%** к январю-июню 2019 г.  
погружено в январе-июне 2020 г.

## Цветная руда

**24,0** тыс. ед.  
погружено вагонов\* в июне 2020 г.



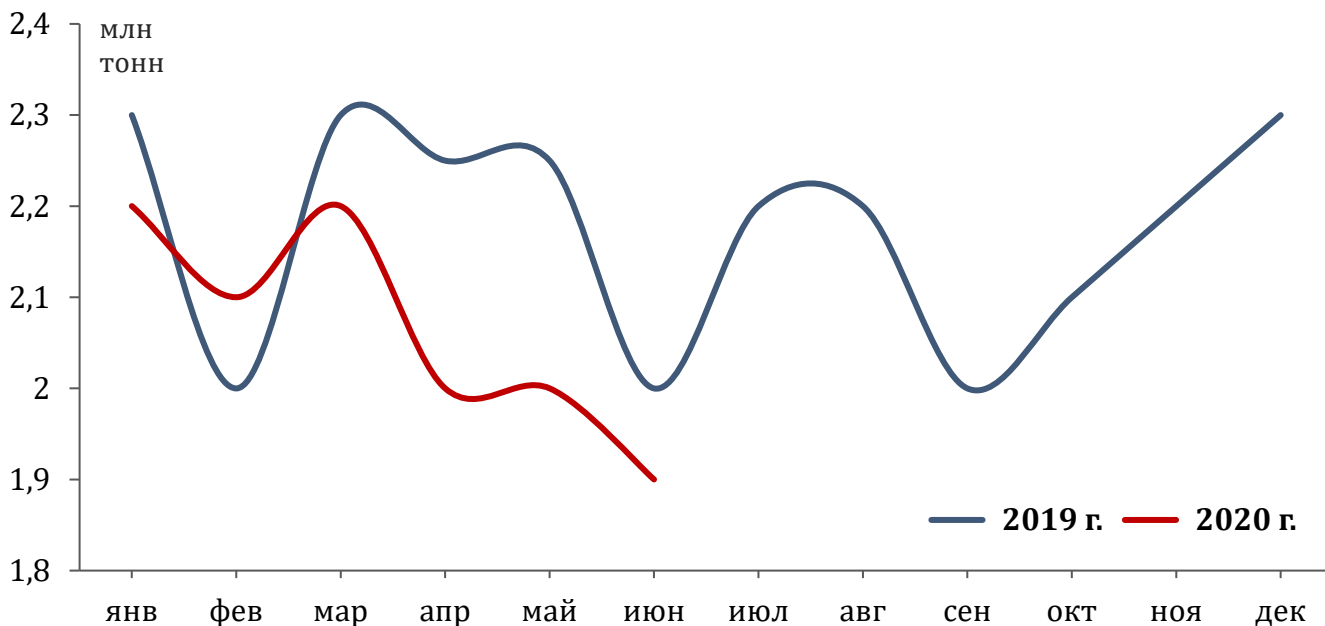


**1,9** млн т | **-5,0%** к июню 2019 г.  
погружено в июне 2020 г.

**12,4** млн т | **-5,8%** к январю-июню 2019 г.  
погружено в январе-июне 2020 г.

**33,0** тыс. ед.  
погружено вагонов\* в июне 2020 г.

## Химикаты и сода





# Промышленное сырье

**2,8** млн т | **-6,7%** к июню 2019 г.  
погружено в июне 2020 г.

**15,6** млн т | **-8,2%** к январю-июню 2019 г.  
погружено в январе-июне 2020 г.

**42,0** тыс. ед.  
погружено вагонов\* в июне 2020 г.

