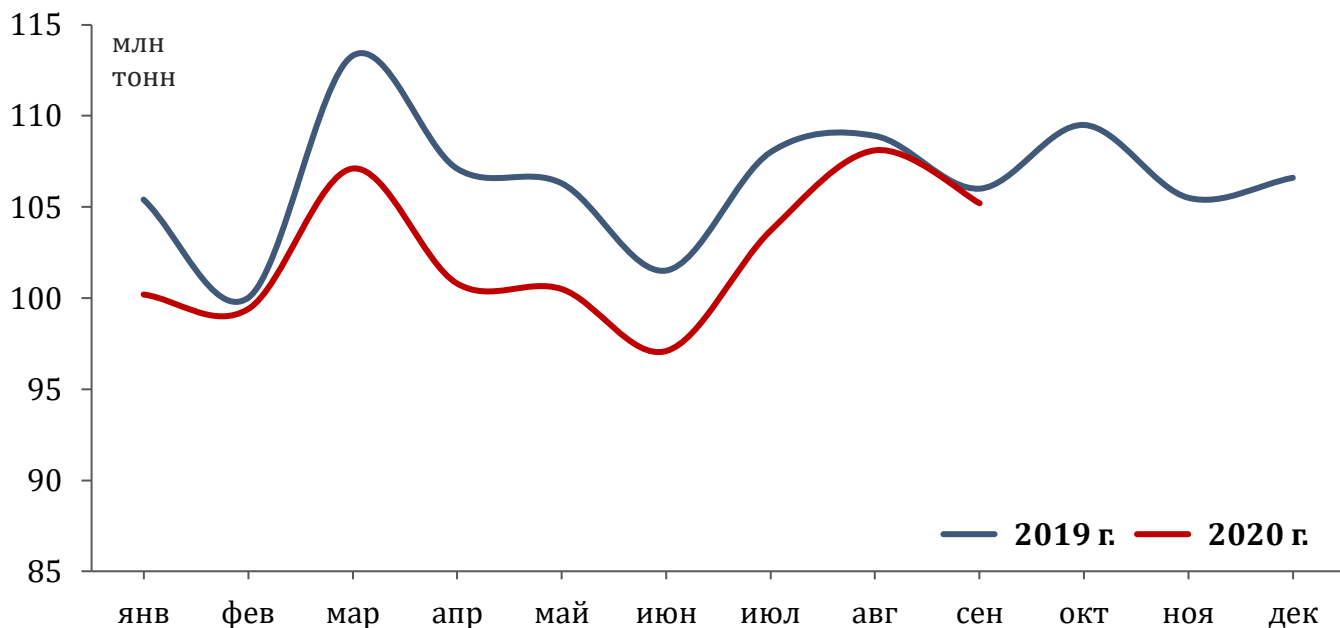


105,2 млн т | **-0,7%** к сентябрю 2019 г.
погружено в сентябре 2020 г.

0,9 млрд т | **-3,6%** к январю-сентябрю 2019 г.
погружено в январе-сентябре 2020 г.

1,7 млн ед.
погружено вагонов* в сентябре 2020 г.

Все грузы

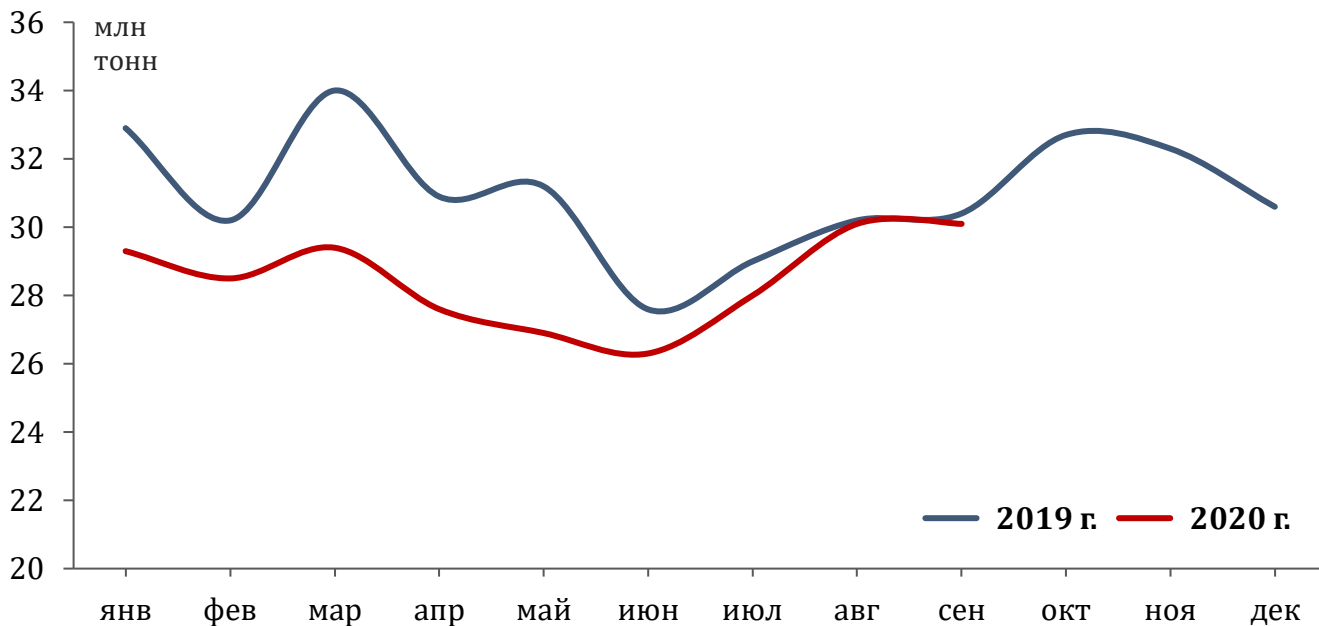


30,1 млн т | **-1,0%** к сентябрю 2019 г.
погружено в сентябре 2020 г.

256,2 млн т | **-7,3%** к январю-сентябрю 2019 г.
погружено в январе-сентябре 2020 г.

426,0 тыс. ед.
погружено вагонов* в сентябре 2020 г.

Каменный уголь

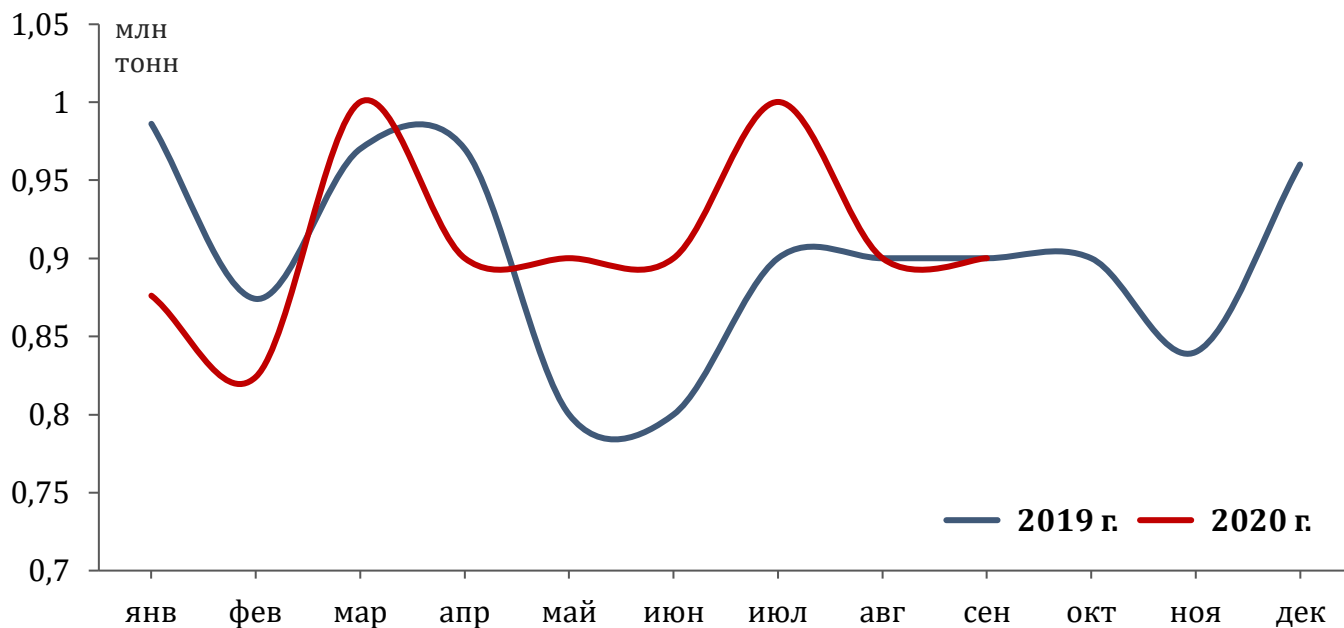


0,9 млн т | **0,0%** к сентябрю 2019 г.
погружено в сентябре 2020 г.

8,2 млн т | **+2,0%** к январю-сентябрю 2019 г.
погружено в январе-сентябре 2020 г.

18,0 тыс. ед.
погружено вагонов* в сентябре 2020 г.

Кокс

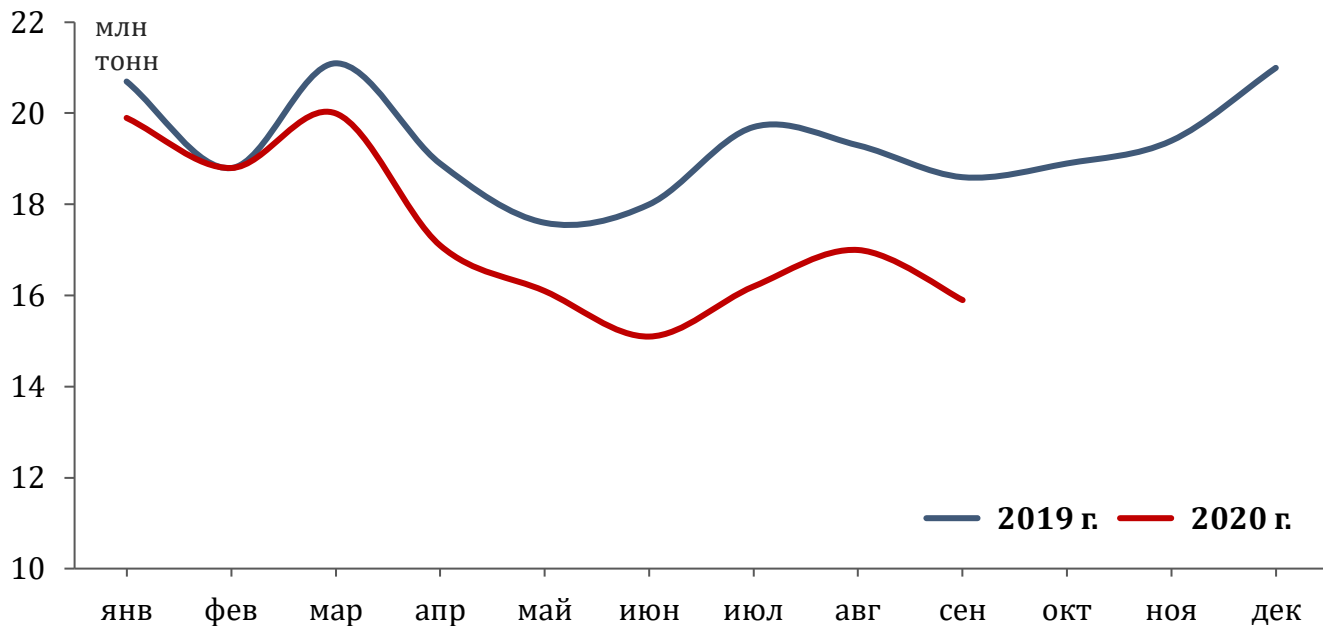
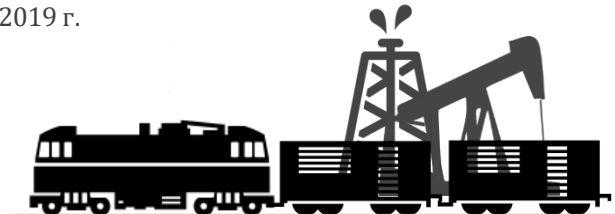


15,9 МЛН Т | **-14,5%** к сентябрю 2019 г.
погружено в сентябре 2020 г.

156,1 МЛН Т | **-9,6%** к январю-сентябрю 2019 г.
погружено в январе-сентябре 2020 г.

274,0 тыс. ед.
погружено вагонов* в сентябре 2020 г.

Нефть и нефтепродукты

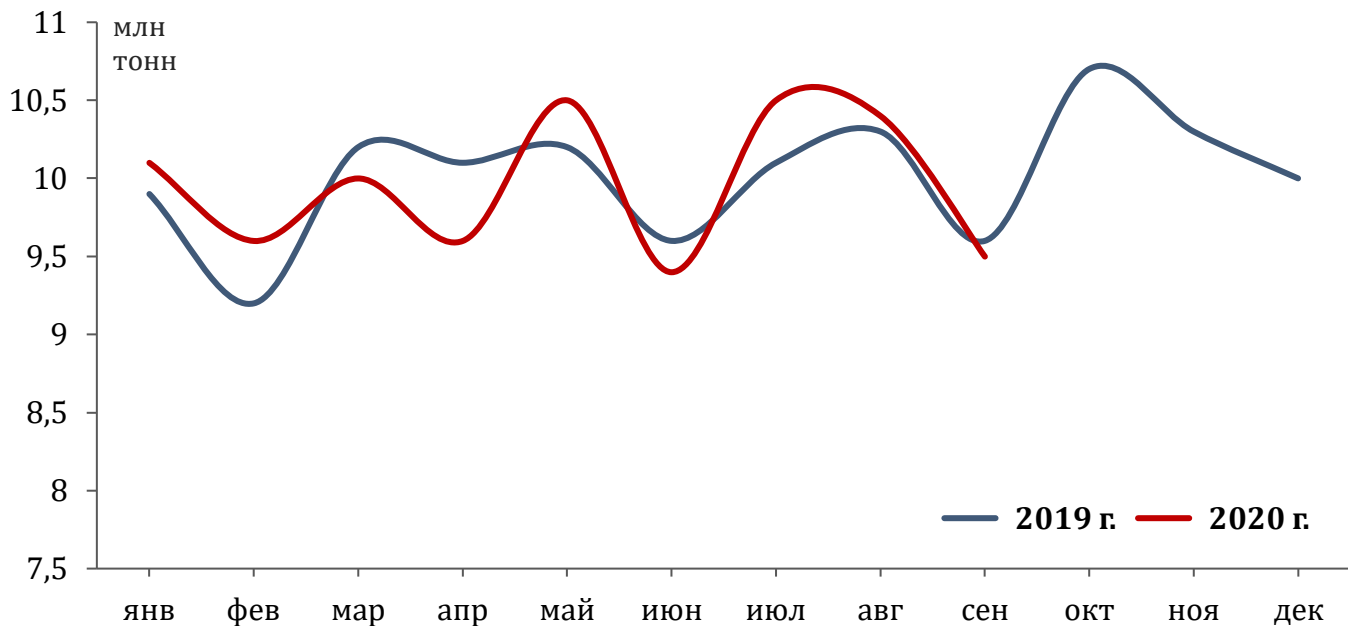


9,5 млн т | **-1,0%** к сентябрю 2019 г.
погружено в сентябре 2020 г.

Железная руда

89,6 млн т | **+0,4%** к январю-сентябрю 2019 г.
погружено в январе-сентябре 2020 г.

136,0 тыс. ед.
погружено вагонов* в сентябре 2020 г.

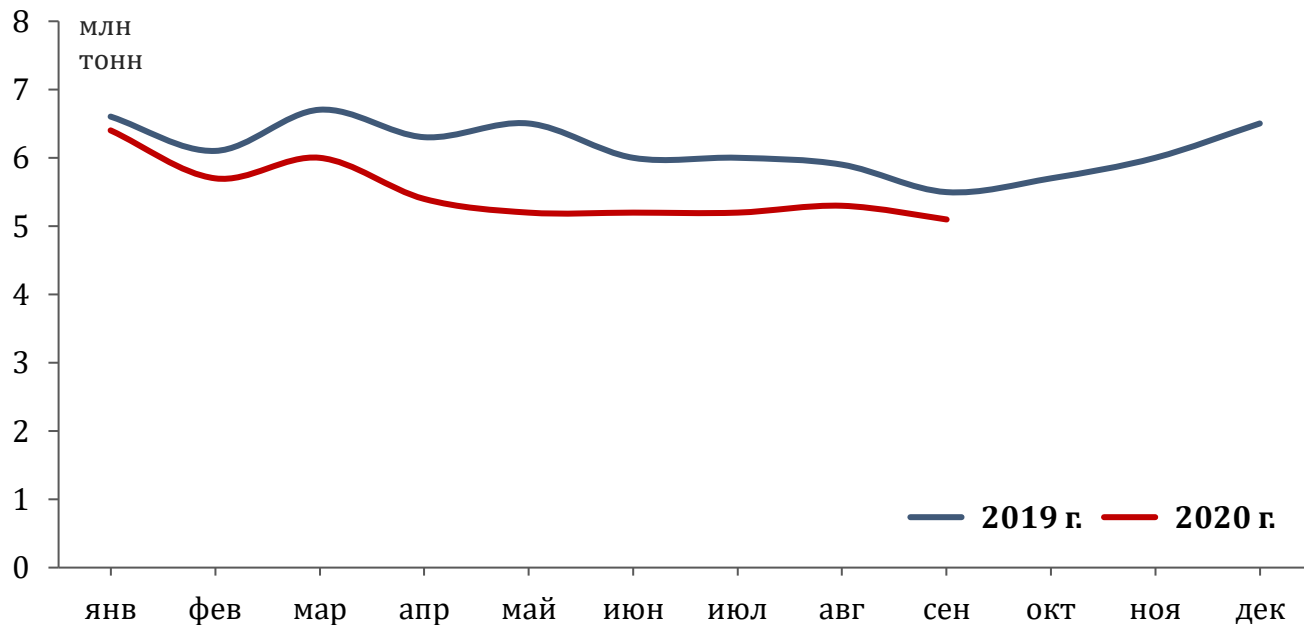


5,1 млн т | **-7,3%** к сентябрю 2019 г.
погружено в сентябре 2020 г.

Черные металлы

49,5 млн т | **-10,9%** к январю-сентябрю 2019 г.
погружено в январе-сентябре 2020 г.

80,0 тыс. ед.
погружено вагонов* в сентябре 2020 г.

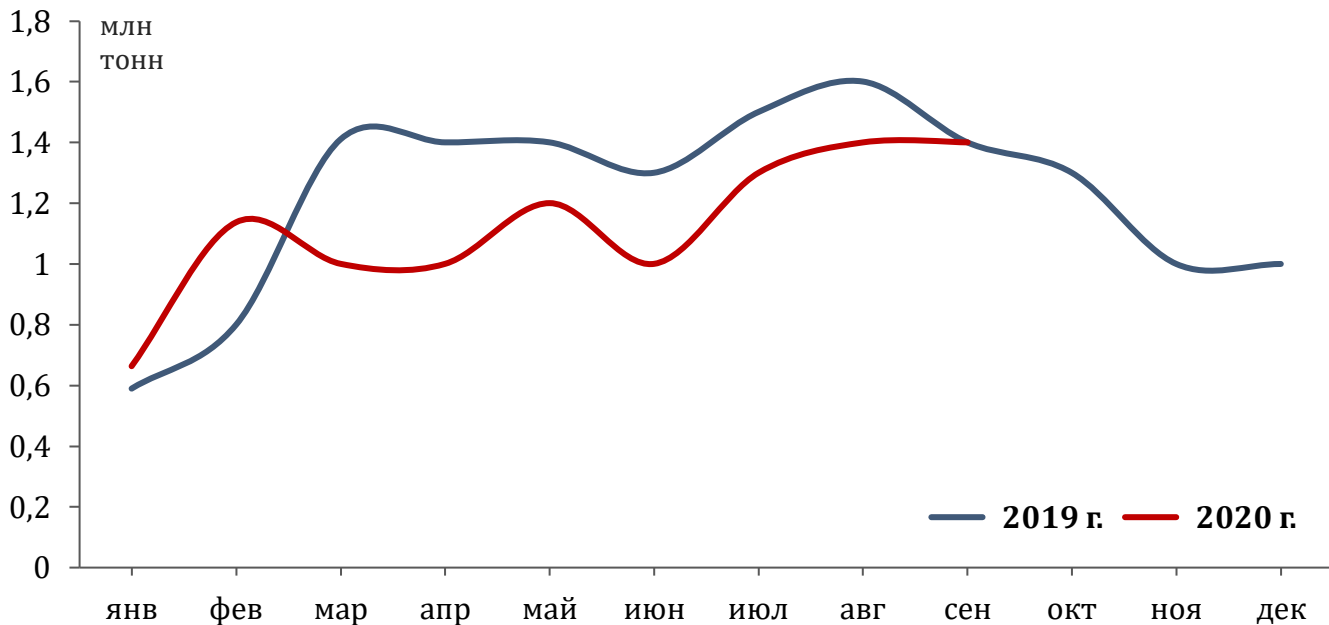


1,4 млн т | **0,0%** к сентябрю 2019 г.
погружено в сентябре 2020 г.

10,1 млн т | **-11,9%** к январю-сентябрю 2019 г.
погружено в январе-сентябре 2020 г.

23,0 тыс. ед.
погружено вагонов* в сентябре 2020 г.

Лом

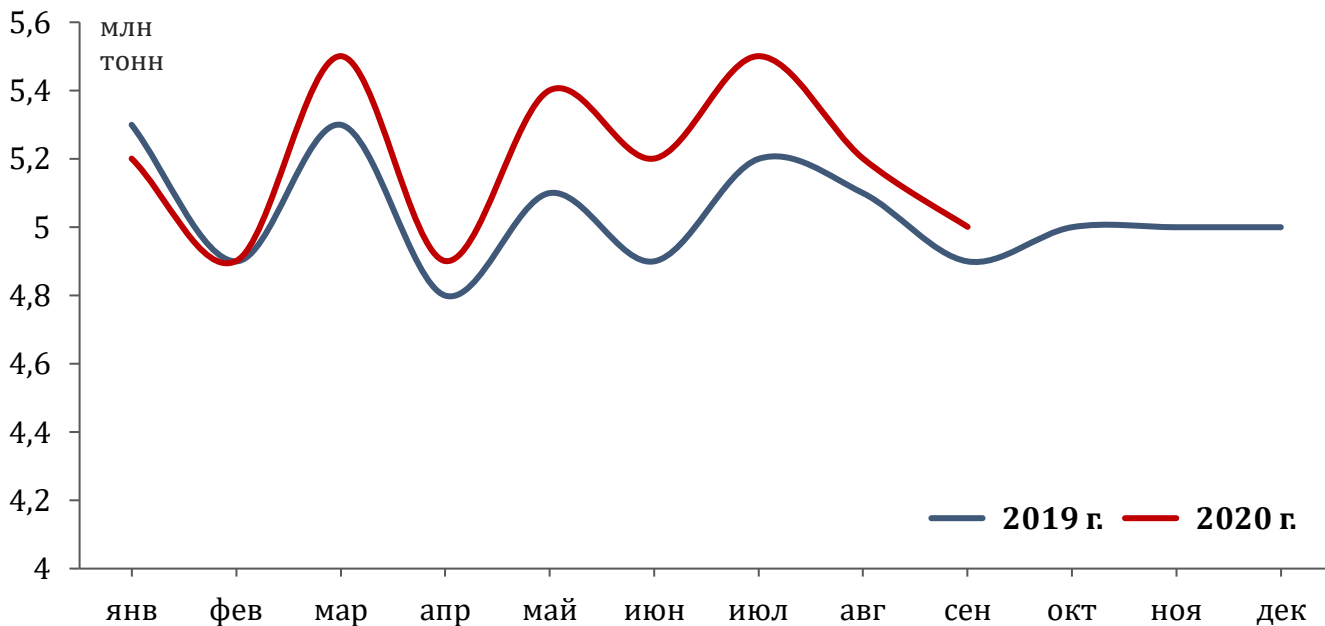


5,0 млн т | **+2,0%** к сентябрю 2019 г.
погружено в сентябре 2020 г.

Удобрения

46,8 млн т | **+2,7%** к январю-сентябрю 2019 г.
погружено в январе-сентябре 2020 г.

73,0 тыс. ед.
погружено вагонов* в сентябре 2020 г.

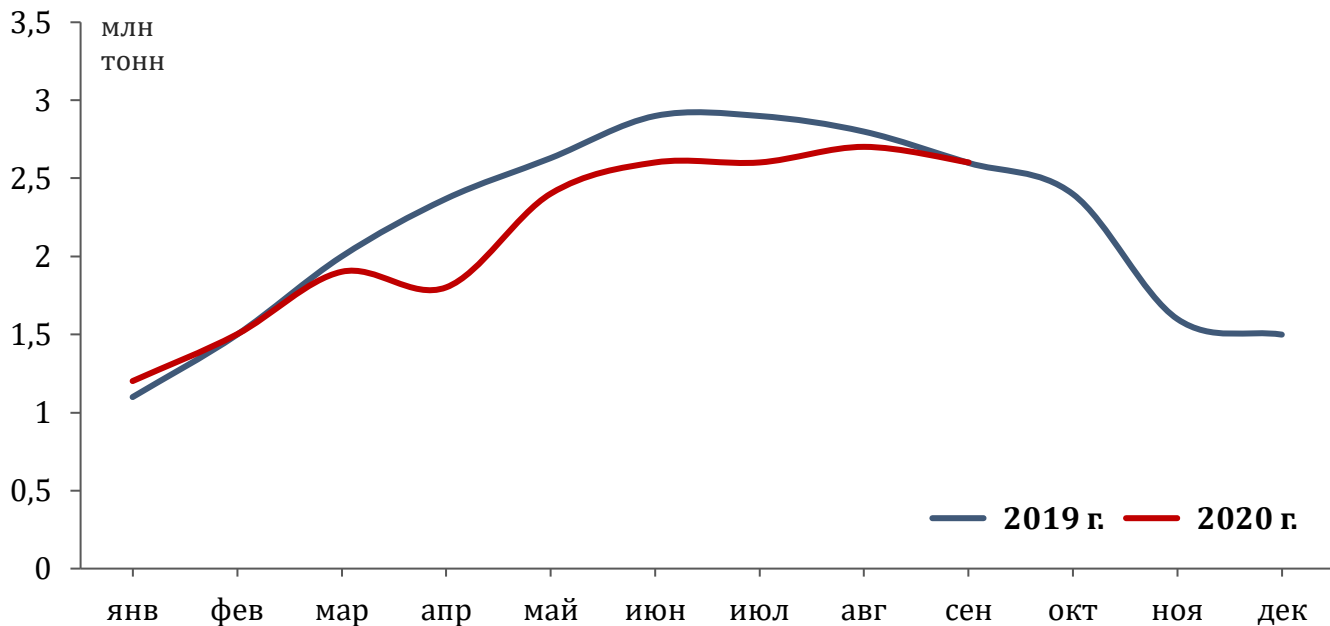


2,6 млн т | **0,0%** к сентябрю 2019 г.
погружено в сентябре 2020 г.

19,3 млн т | **-7,2%** к январю-сентябрю 2019 г.
погружено в январе-сентябре 2020 г.

38,0 тыс. ед.
погружено вагонов* в сентябре 2020 г.

Цемент

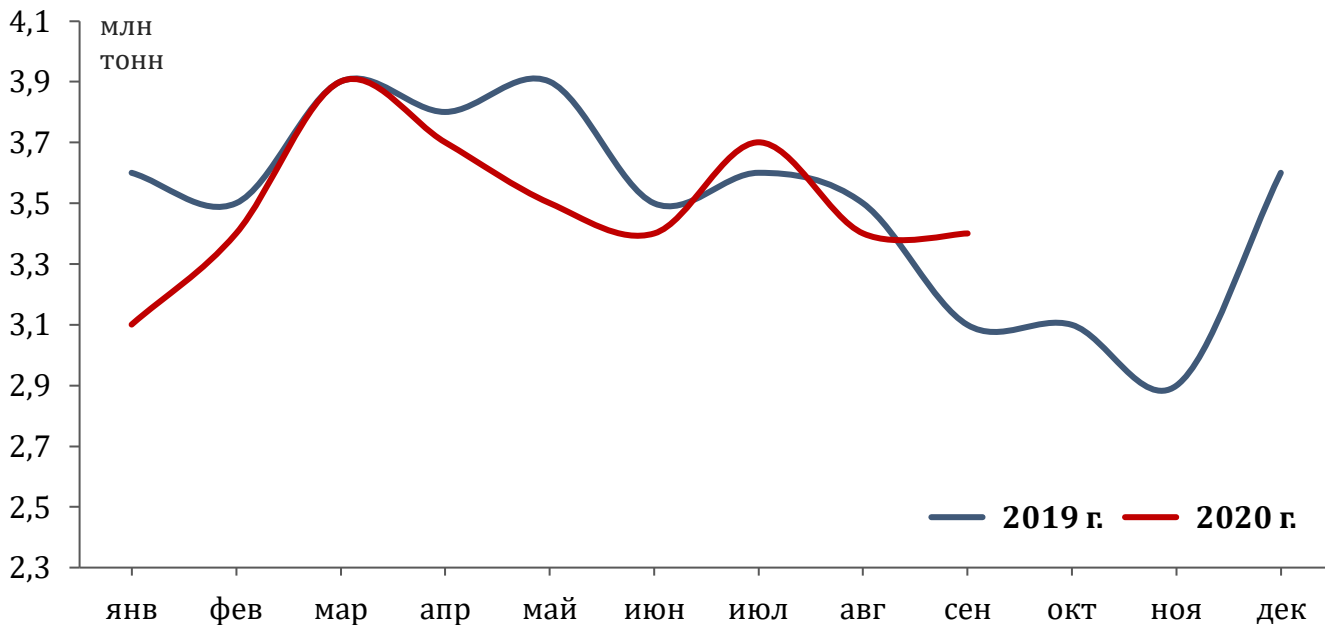


3,4 млн т | **+9,7%** к сентябрю 2019 г.
погружено в сентябре 2020 г.

Лесные грузы

31,5 млн т | **-2,9%** к январю-сентябрю 2019 г.
погружено в январе-сентябре 2020 г.

58,0 тыс. ед.
погружено вагонов* в сентябре 2020 г.

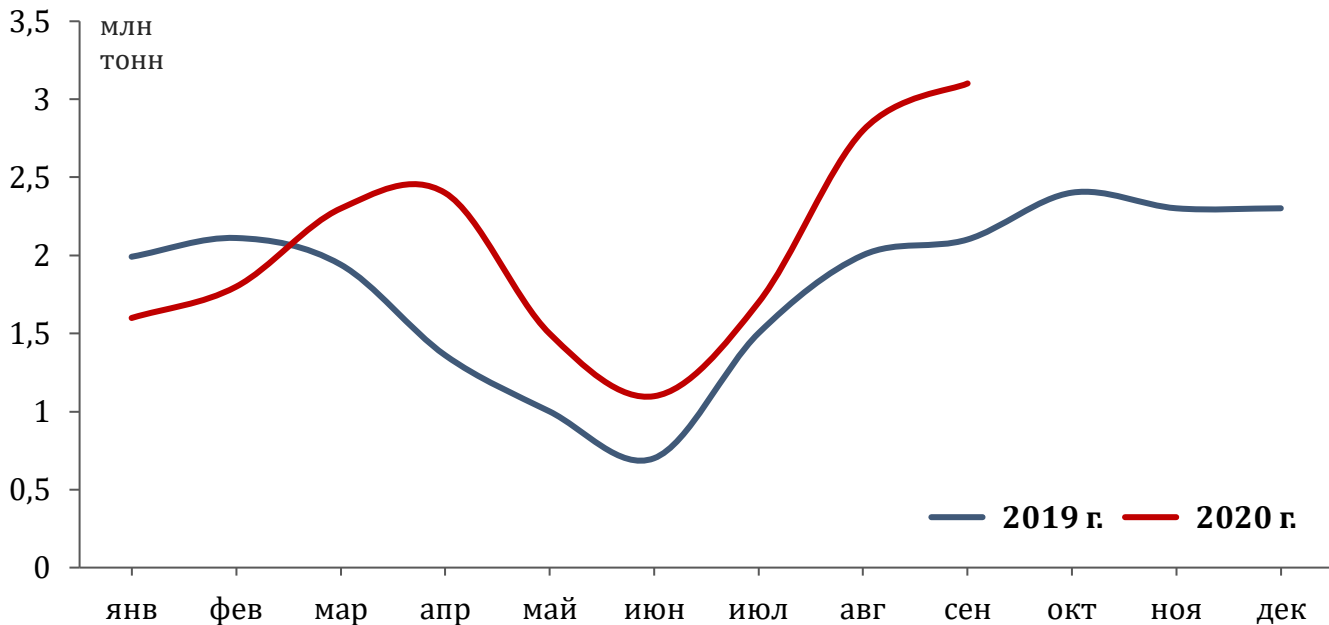


3,1 МЛН Т | **+47,6%** к сентябрю 2019 г.
погружено в сентябре 2020 г.

18,3 МЛН Т | **+24,0%** к январю-сентябрю 2019 г.
погружено в январе-сентябре 2020 г.

45,0 тыс. ед.
погружено вагонов* в сентябре 2020 г.

Зерно

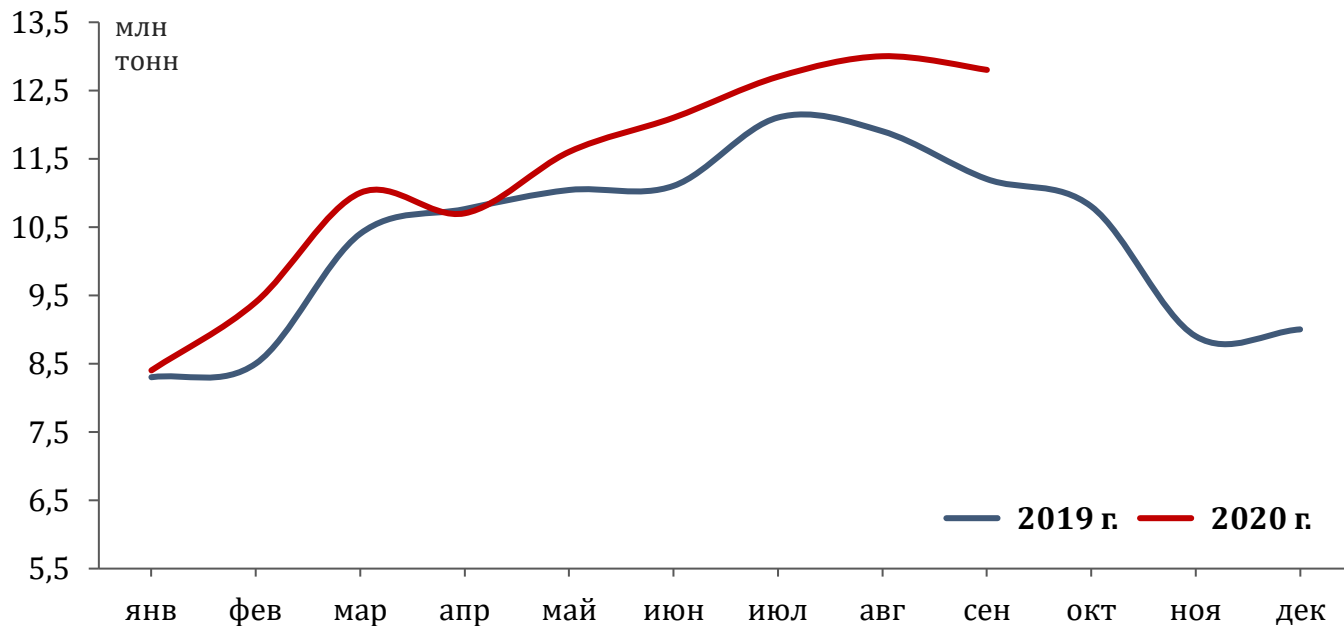


12,8 млн т | **+14,3%** к сентябрю 2019 г.
погружено в сентябре 2020 г.

101,7 млн т | **+6,7%** к январю-сентябрю 2019 г.
погружено в январе-сентябре 2020 г.

191,0 тыс. ед.
погружено вагонов* в сентябре 2020 г.

Строительные материалы

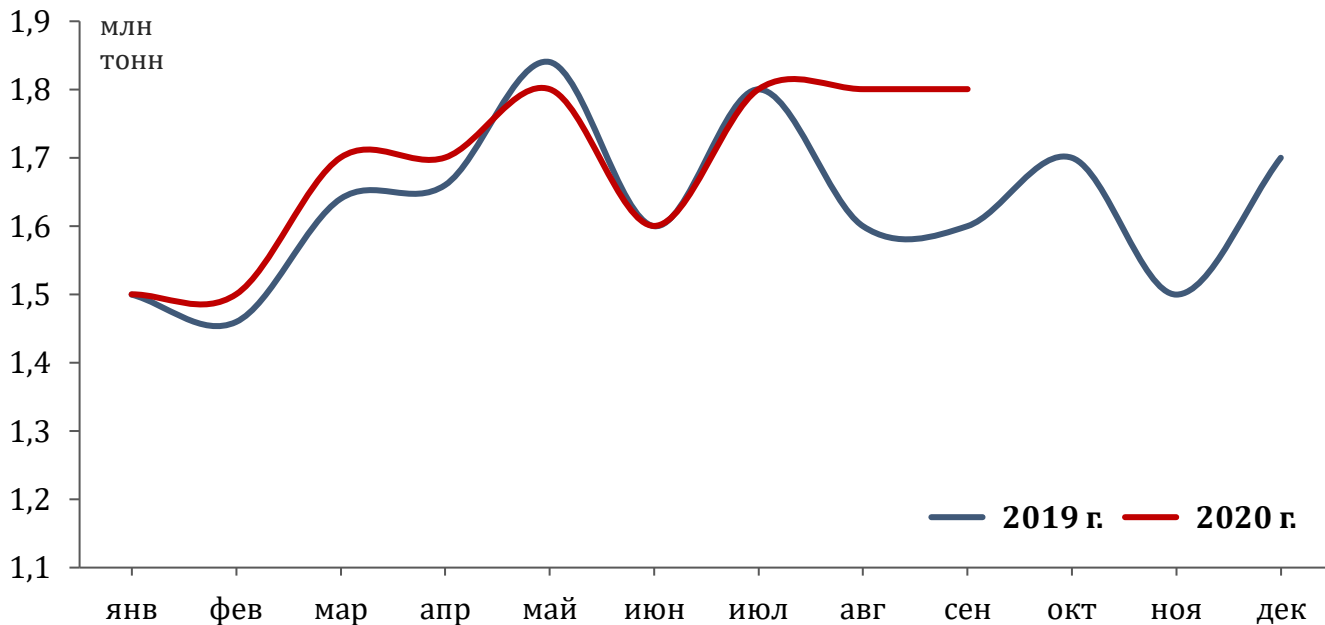


1,8 МЛН Т | **+12,5%** к сентябрю 2019 г.
погружено в сентябре 2020 г.

Цветная руда

15,2 МЛН Т | **+3,0%** к январю-сентябрю 2019 г.
погружено в январе-сентябре 2020 г.

27,0 тыс. ед.
погружено вагонов* в сентябре 2020 г.

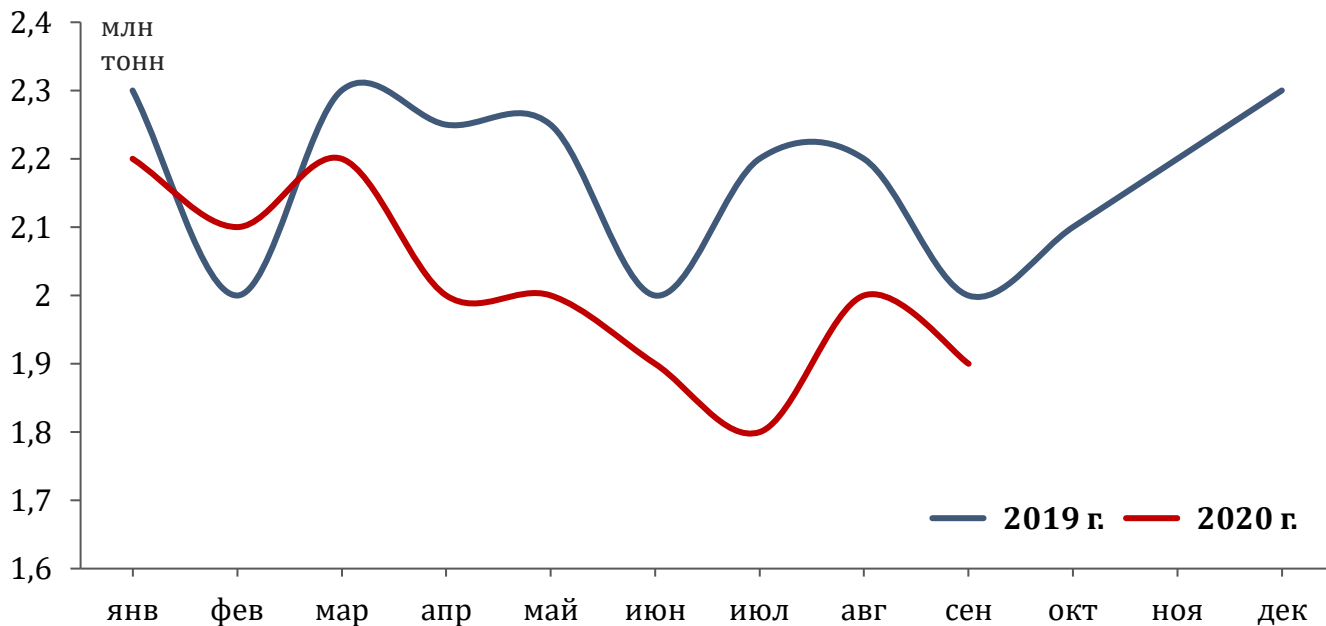


1,9 млн т | **-5,0%** к сентябрю 2019 г.
погружено в сентябре 2020 г.

18,1 млн т | **-6,8%** к январю-сентябрю 2019 г.
погружено в январе-сентябре 2020 г.

33,0 тыс. ед.
погружено вагонов* в сентябре 2020 г.

Химикаты и сода



3,0 млн т | **-6,2%** к сентябрю 2019 г.
погружено в сентябре 2020 г.

25,1 млн т | **-5,9%** к январю-сентябрю 2019 г.
погружено в январе-сентябре 2020 г.

45,0 тыс. ед.
погружено вагонов* в сентябре 2020 г.

Промышленное сырье

