

**Мониторинг состояния  
промышленности на основе  
индексов ИПЕМ**

**Август 2011**



# ОСНОВНЫЕ ВЫВОДЫ

Анализ тенденций развития промышленности в последние месяцы дает четкие сигналы перехода экономики в новую стадию: **восстановление после кризиса закончилось, а «драйверы» для дальнейшего роста отсутствуют.** Стабильно снижаются не только темпы роста спроса на промышленную продукцию, падает общая активность в экономике. Главная причина происходящего – снижение инвестиционной активности на фоне общего недоверия инвесторов к российскому инвестиционному климату и политической неопределенности. Прямое негативное влияние – на *среднетехнологичные* отрасли. Основных «плюсов» два – снижение инфляции и замедление темпов роста импорта.

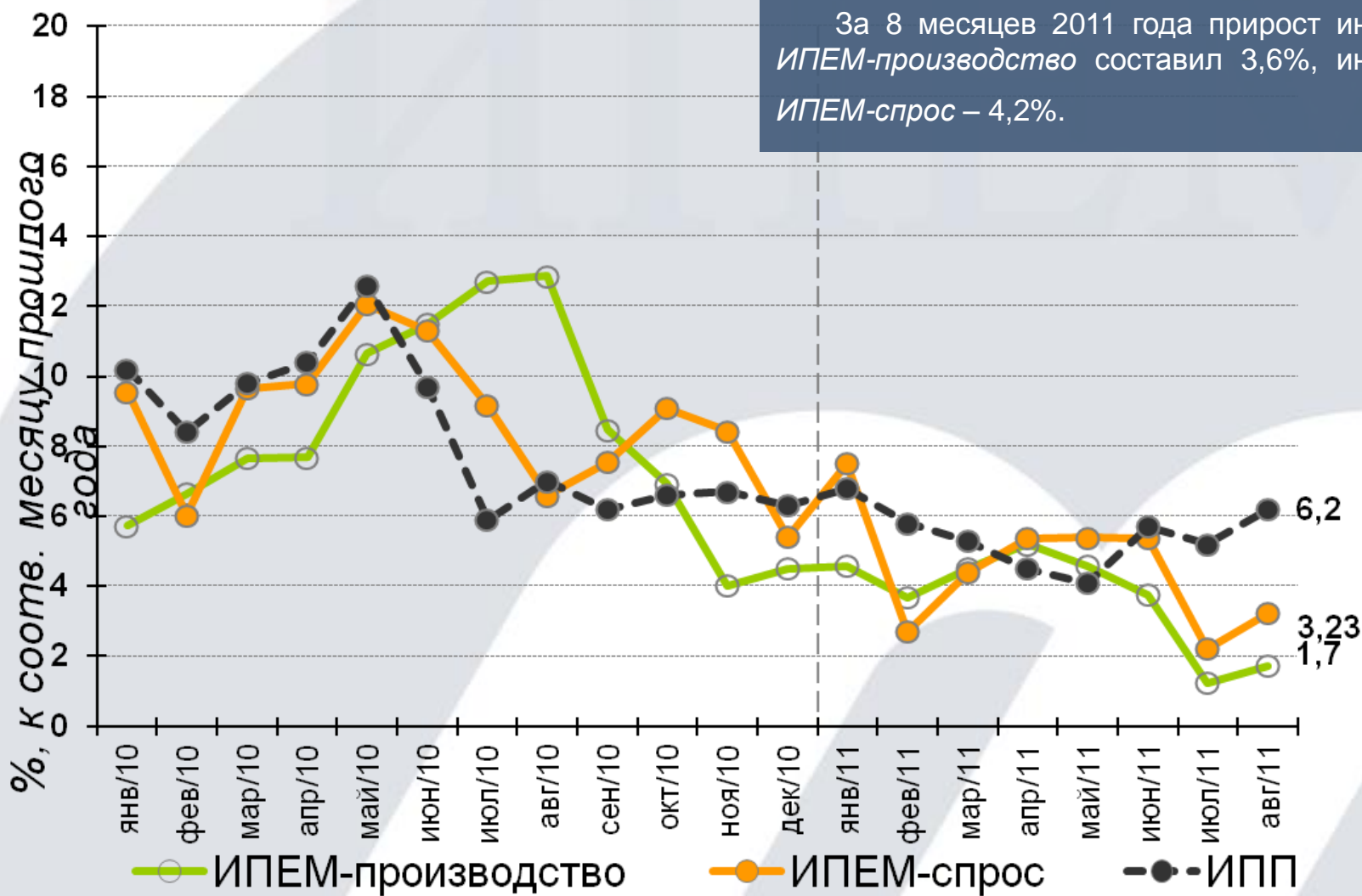
В августе 2011 г. прирост индекса *ИПЕМ-производство* составил 1,7% к августу 2010 г. и 0,15% к июлю 2011 г. Прирост индекса *ИПЕМ-спрос* – 3,2% и 0,25% соответственно.

Ожидаемые по итогам года значения индексов (на основании среднемесячной динамики) также снова значительно снизились: 3,6% для индекса *ИПЕМ-производство* и 4,2% для индекса *ИПЕМ-спрос*.

Секторами, показывающими стабильно положительную, пусть и стагнирующую на фоне исчерпания эффекта господдержки динамику, остаются *высокотехнологичные* отрасли (машиностроение) и пищевая промышленность, за счет постоянства спроса.

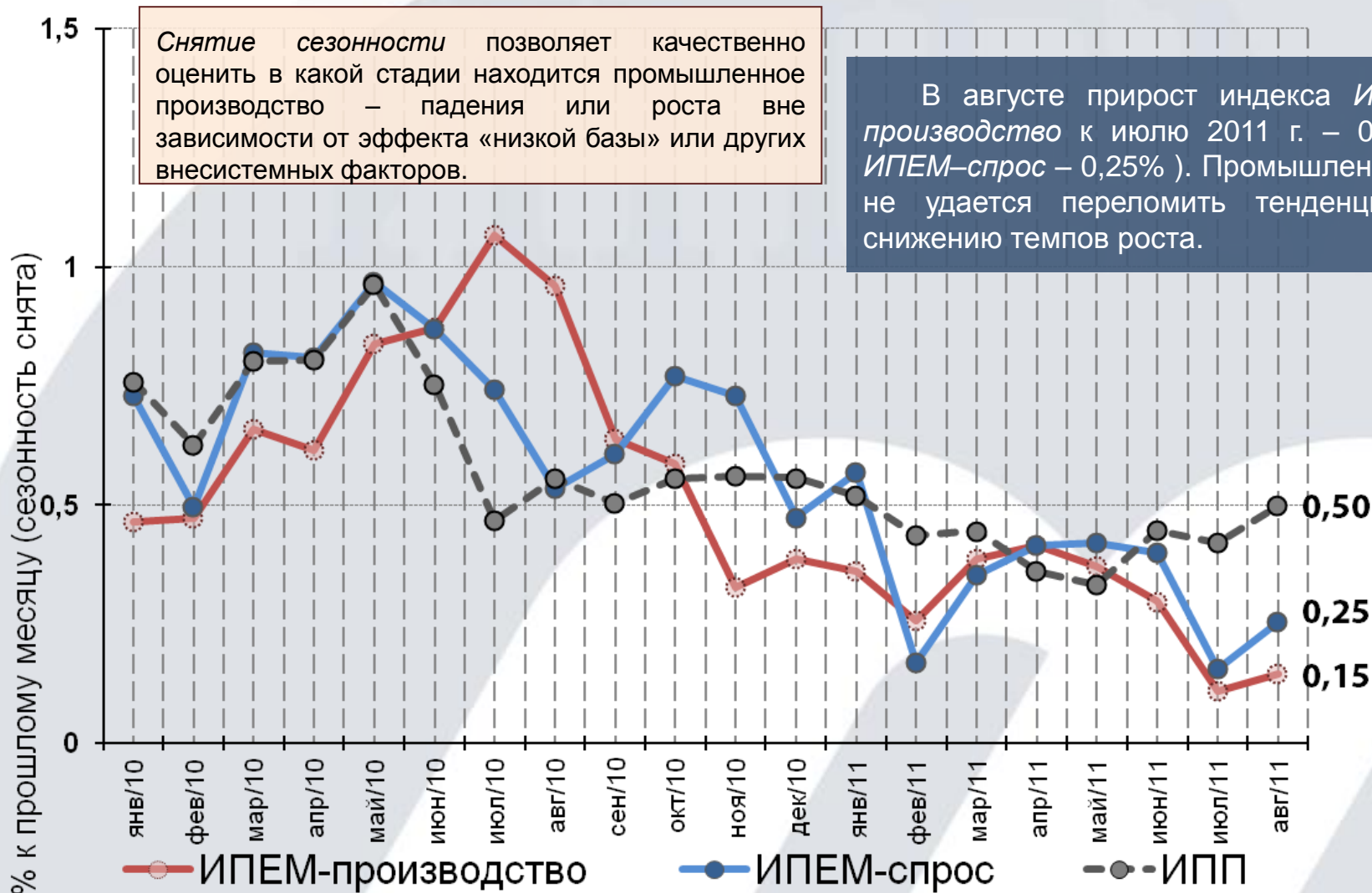


# Динамика индексов к соответствующему месяцу прошлого года



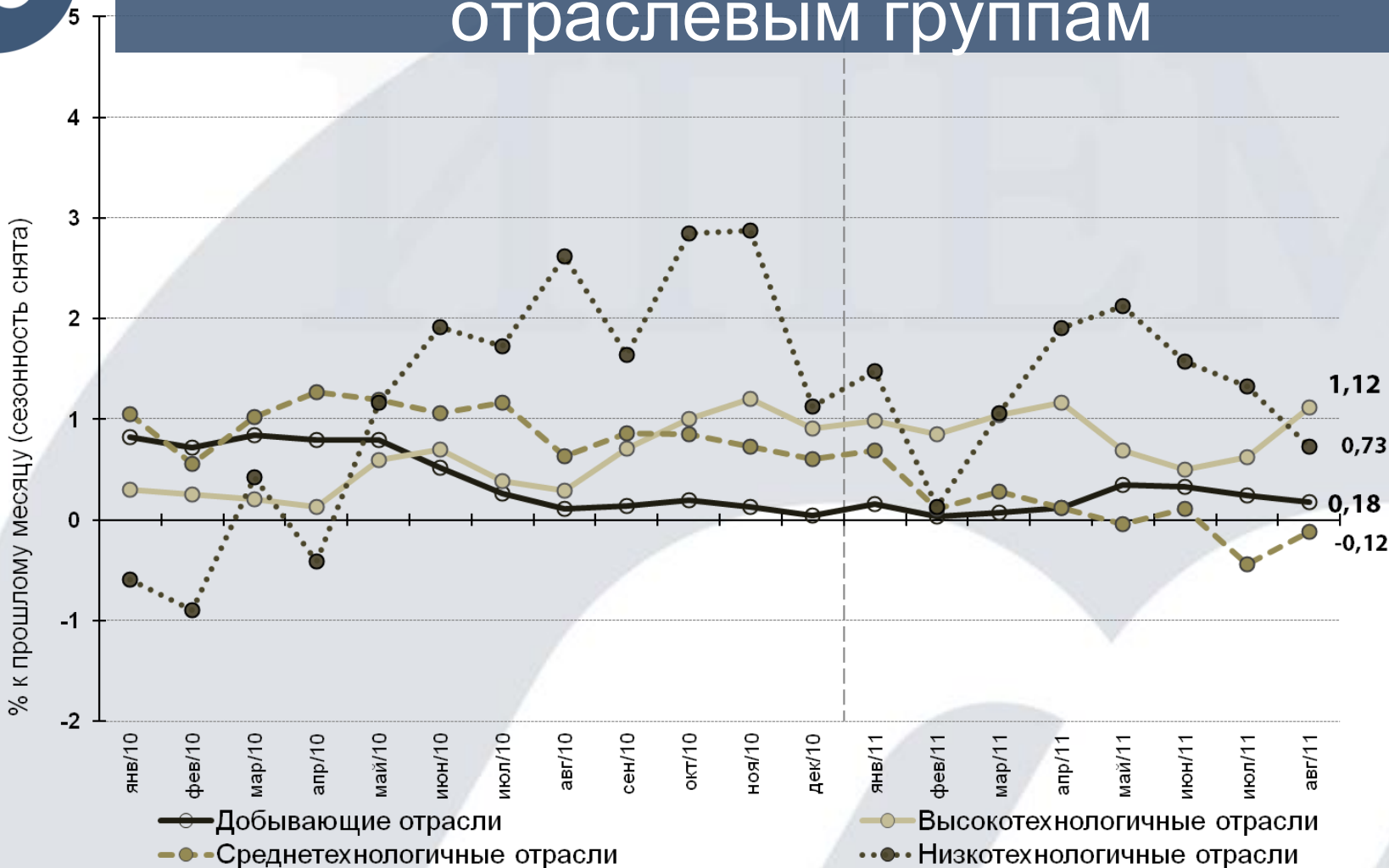


# Динамика индексов ИПЕМ к прошлому месяцу со снятой сезонностью





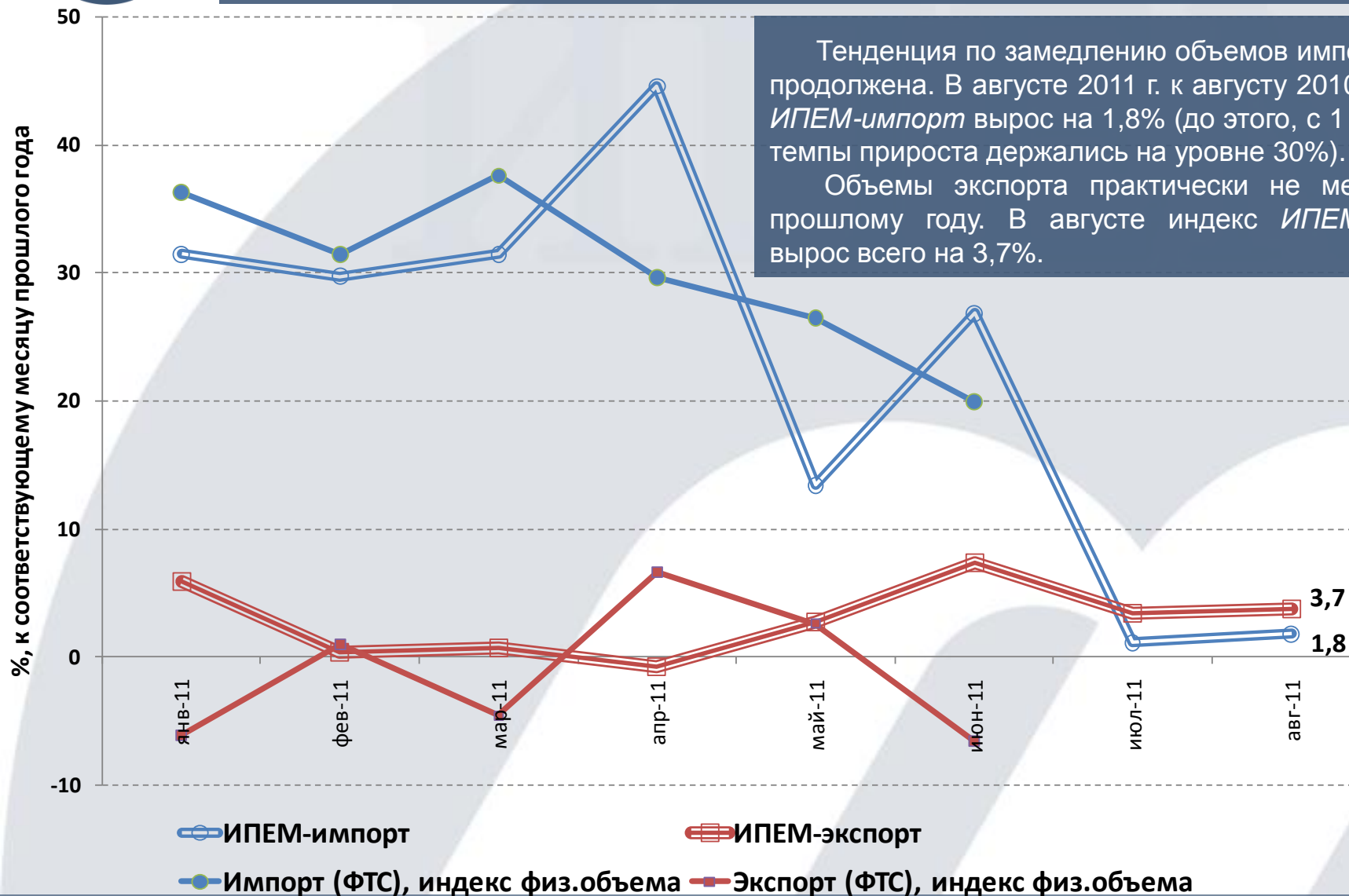
# Динамика индекса ИПЕМ-спрос по отраслевым группам



Динамику роста промпроизводства определяют высокотехнологичные отрасли (господдержка, запоздалый выход из кризиса) и пищевая промышленность (постоянство спроса).



# Динамика индексов импорта и экспорта





# Анализ данных

## Системные факторы развития промышленности

— Падает добыча газа, причем не только из-за сезонных факторов, но и по причине качественного снижения объемов экспорта. Европейские потребители активно закупают российский газ в начале года. Сейчас газохранилища полны, да и ценовой разрыв со спотовым газом стабильно растет (около 400 долл./тыс.куб.м у Газпрома против 320-330 долл./тыс.куб.м у других поставщиков).

— Завершение в июне 2011 г. программы утилизации автомобилей начинает медленно, но верно сказываться на развитии высокотехнологичных отраслей. Основному бенефициару программы – АВТОВАЗу – в августе удалось лишь удержать продажи на уровне июля, зафиксировав весьма скромный прирост к августу прошлого года (11,4%), рынок в целом в августе вырос на 32%. В итоге за 8 месяцев продажи АВТОВАЗа выросли всего на 23%, в то время как рынок в целом – на 48%.

— После незначительного притока капитала в июле, в августе долгосрочный тренд на вывод капитала из России был продолжен. Последние прогнозы итогового оттока за 2011 год – около 50-60 млрд долл.

— Факторы, ограничивающие развитие промышленности и экономики наблюдаются не только сверху (инвестиции), но и снизу – со стороны железнодорожной инфраструктуры. После ухода на автомобильный транспорт немассовых грузов с проблемами начали сталкиваться грузы, альтернативы железнодорожному транспорту у которых нет, - уголь, строительные грузы, металлы. В августе 2011 г. проблема с вывозом угля стала одной из центральных.



# Анализ данных

## **Ж/д транспорт уже выступает реальным ограничителем экономического роста**

- Нарушение существовавшей технологии управления парком и дефицит средств в обновление инфраструктуры обострило проблему несоответствия возможностей инфраструктуры и динамики роста парка вагонов.
- Эффективность использования (оборачиваемость) вагонов постоянно падает.
- Рост парка вагонов не обеспечивает перевозки большего количества грузов.
- Дефицит вагонов под погрузку провоцирует дополнительный рост цен на услуги операторов вагонов.

## **Массовые грузы**

- Массовые грузы, такие как уголь, не имеют альтернативы ж/д транспорту.
- Дефицит полувагонов и рост цен операторов приводят к невывозу значительного количества грузов, за счет чего и растут остатки грузов на складах грузоотправителей.
- В августе, перед началом отопительного сезона, когда полным ходом идет создание сезонных запасов угля на электростанциях, проблема вывоза угля ж/д транспортом резко обострилась. Общий объем невывезенного угля приближается к 10 млн тонн, что составляет около 1 млрд долл.

## **Немассовые грузы**

- Использование ж/д транспорта для перевозки немассовых грузов в большинстве случаев определяется исключительно экономической целесообразностью (ценой) при наличии альтернативы (автомобильного транспорта).
- Стоимость повагонных отправок, которые составляют большую часть для данной категории грузов, растет еще более высокими темпами чем для маршрутных.
- В результате в последние 2 года для немассовых грузов наблюдается все более частый отказ от ж/д транспорта в пользу автомобильного.