

**Мониторинг состояния
промышленности на основе
индексов ИПЕМ**

Июнь 2011



ОСНОВНЫЕ ВЫВОДЫ

В июне прирост индекса *ИПЕМ-производство* к соответствующему месяцу 2010 года составил 3,8%, индекса *ИПЕМ-спрос* – 5,2%. С начала года – 4,4% и 5,3%, соответственно.

В годовом исчислении значение индекса *ИПЕМ-производство* стремится к 4,3%, индекса *ИПЕМ-спрос* – к 4,9%.

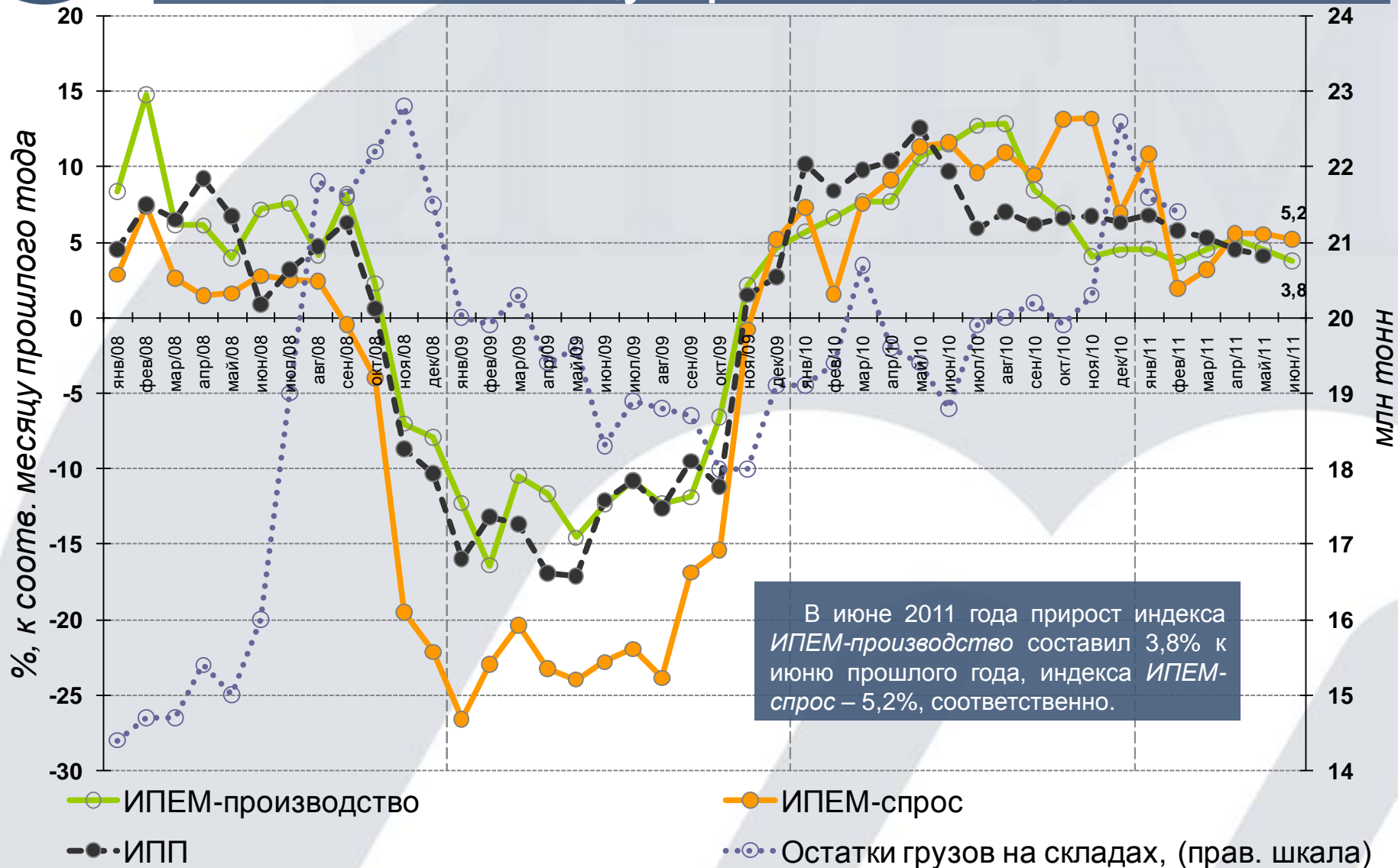
В июне впервые с начала года было зафиксировано значительное замедление роста цен. Среднесуточная инфляция снизилась до 0,007% (0,015% в мае). Причем дважды еженедельный мониторинг Росстата фиксировал нулевое изменение инфляции. Именно это позволило Банку России отказаться от дополнительного повышения ставки рефинансирования в июле.

Постепенно нефтегазовый сектор снова становится определяющим для роста промышленных индексов. Лидер – Газпром, у которого быстро растут не только цены (особенно экспортные), но и объемы поставок.

Реанимируют и ускоряют свои инвестпроекты компании электроэнергетики, многие из которых в мае-июне 2011 года впервые столкнулись с необходимостью выплаты огромных штрафов за отставание при вводе объектов в рамках ДПМ.



Динамика индексов к соответствующему месяцу прошлого года



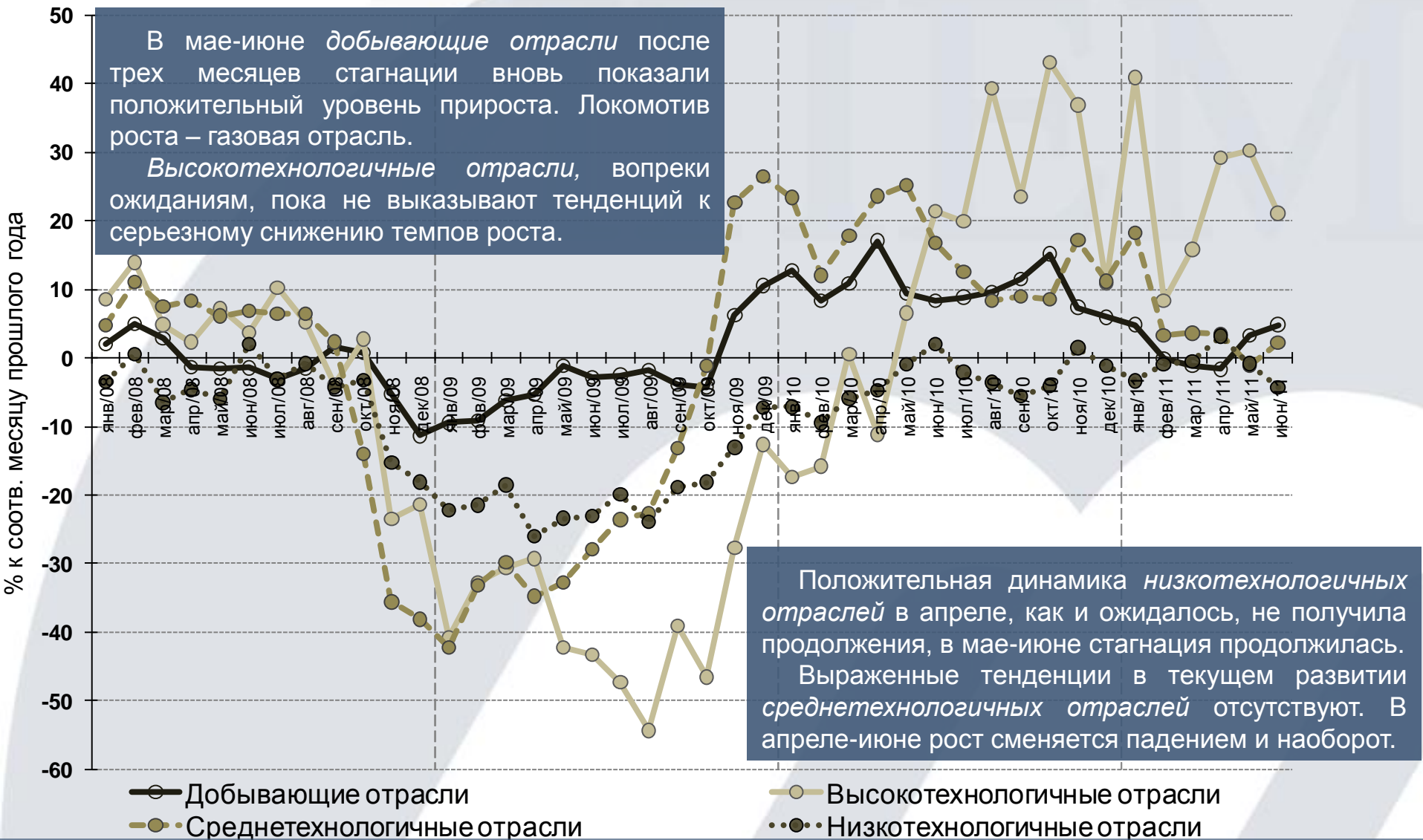


Динамика индексов ИПЕМ к прошлому месяцу со снятой сезонностью





Динамика индекса ИПЕМ-спрос по отраслевым группам





Анализ данных

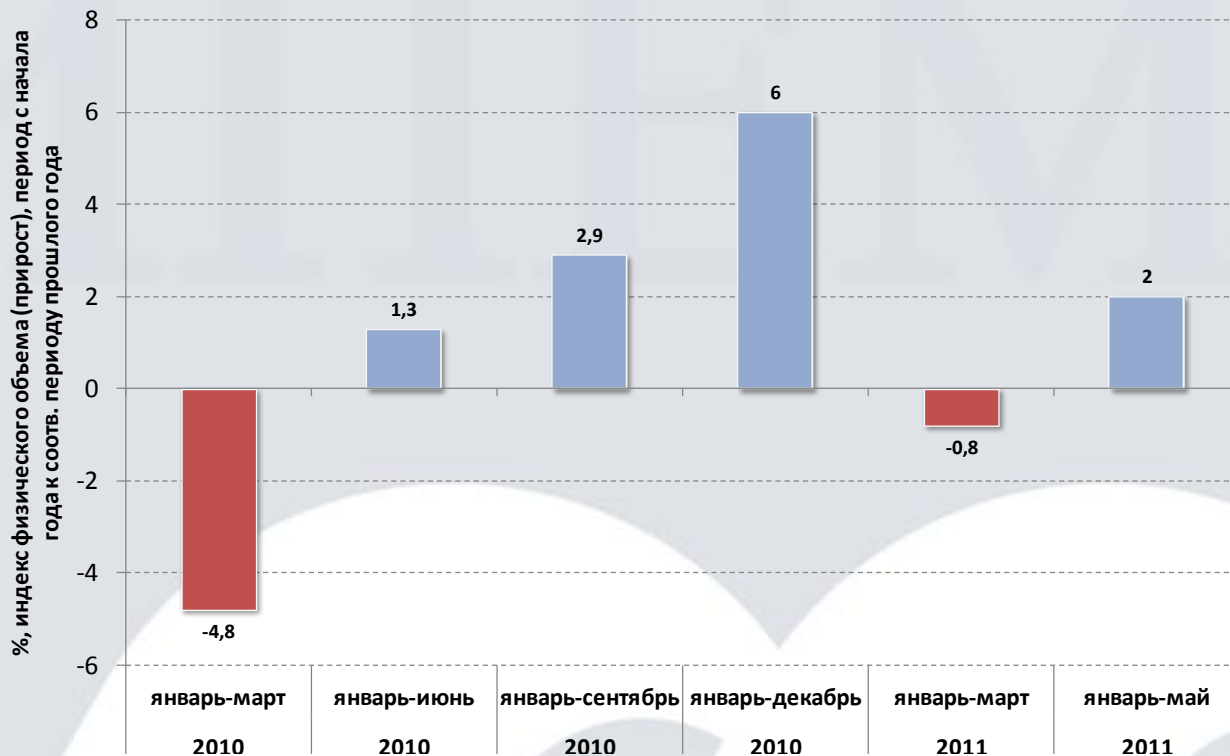
Данные об инвестиционной активности определяют динамику развития, прежде всего, среднетехнологичных, и в меньшей степени высокотехнологичных отраслей.

Отсутствие ярко выраженного тренда в развитии среднетехнологичного сектора вызвана, прежде всего, традиционным замедлением инвестиционного процесса в начале каждого года в условиях неопределенности распределения бюджетных ресурсов. Начало этого года также выявило определенные риски инвестиционного развития естественно-монопольных отраслей под угрозой ограничения динамики роста тарифов. Можно

предположить, что при повторении в этом году распределения инвестиционной активности по примеру прошлого года, устойчивому развитию среднетехнологичных отраслей ничего не угрожает.

То же можно было бы утверждать и о развитии высокотехнологичных отраслей, если бы не некоторые ограничивающие факторы. Для высокотехнологичной продукции инвестиционного спроса главным ограничителем выступает импорт, абсолютные объемы и доля машиностроительной продукции которого стабильно растут. Для высокотехнологичной продукции потребительского спроса (автомобилей) главным риском дальнейшего развития выступает окончание программы утилизации.

Инвестиции в основной капитал





Кратко о методологии

В основу расчета индекса промышленного производства (ИПЕМ-производство) заложен тот факт, что любой промышленный процесс использует в качестве средства производства электроэнергию. Индекс ИПЕМ-производство рассчитан на основе данных об электропотреблении, структурированных по категориям потребителей, очищенных от факторов сезонности, влияния непромышленных потребителей и случайных температурных факторов. С 2011 года для более точного учета сезонности производится корректировка по длине светового дня. Индекс ИПЕМ-производство позволяет получать оперативную и достоверную информацию о состоянии промышленности (включая неформальную, нелегальную деятельность).

В основе расчета индекса спроса на промышленную продукцию лежит допущение: время потребления промышленной продукции соответствует моменту ее транспортировки. Индекс ИПЕМ-спрос рассчитывается в основном на базе оперативных данных о погрузке промышленных товаров на железнодорожном транспорте. Именно данные о погрузке на российских станциях позволяют очистить данные о железнодорожных перевозках от транзитных и импортных грузов, но учесть экспорт. Железнодорожным транспортом в России перевозится до 80% промышленных товаров и сырья, поэтому именно характеристика работы железнодорожного транспорта отражает совокупный показатель спроса на промышленную продукцию в экономике. В обоснование расчета положены устойчивые корреляционные зависимости динамики производства различных промышленных товаров с погрузкой данных категорий товаров на железнодорожном транспорте. Индекс ИПЕМ-спрос позволяет разделять и учитывать также внутренний (внутри России) и внешний спрос (экспорт) на продукцию отечественной промышленности.

Принятая классификация отраслевых групп по технологичности производственного процесса:

Высокотехнологичные отрасли	Производство транспортных средств, пр-во машин и оборудования, пр-во электрооборудования, электронного и оптического оборудования
Среднетехнологичные отрасли	Производство кокса и нефтепродуктов, химическое пр-во, пр-во резиновых и пластмассовых изделий, пр-во прочих неметаллических минеральных продуктов, металлургическое пр-во и пр-во готовых металлических изделий
Низкотехнологичные отрасли	Производство пищевых продуктов, текстильное и швейное пр-во, пр-во изделий из кожи и обуви, обработка древесины и пр-во изделий из дерева, целлюлозно-бумажное пр-во, издательская и полиграфическая деятельность