

**Мониторинг состояния
промышленности на основе
индексов ИПЕМ**

Май 2010

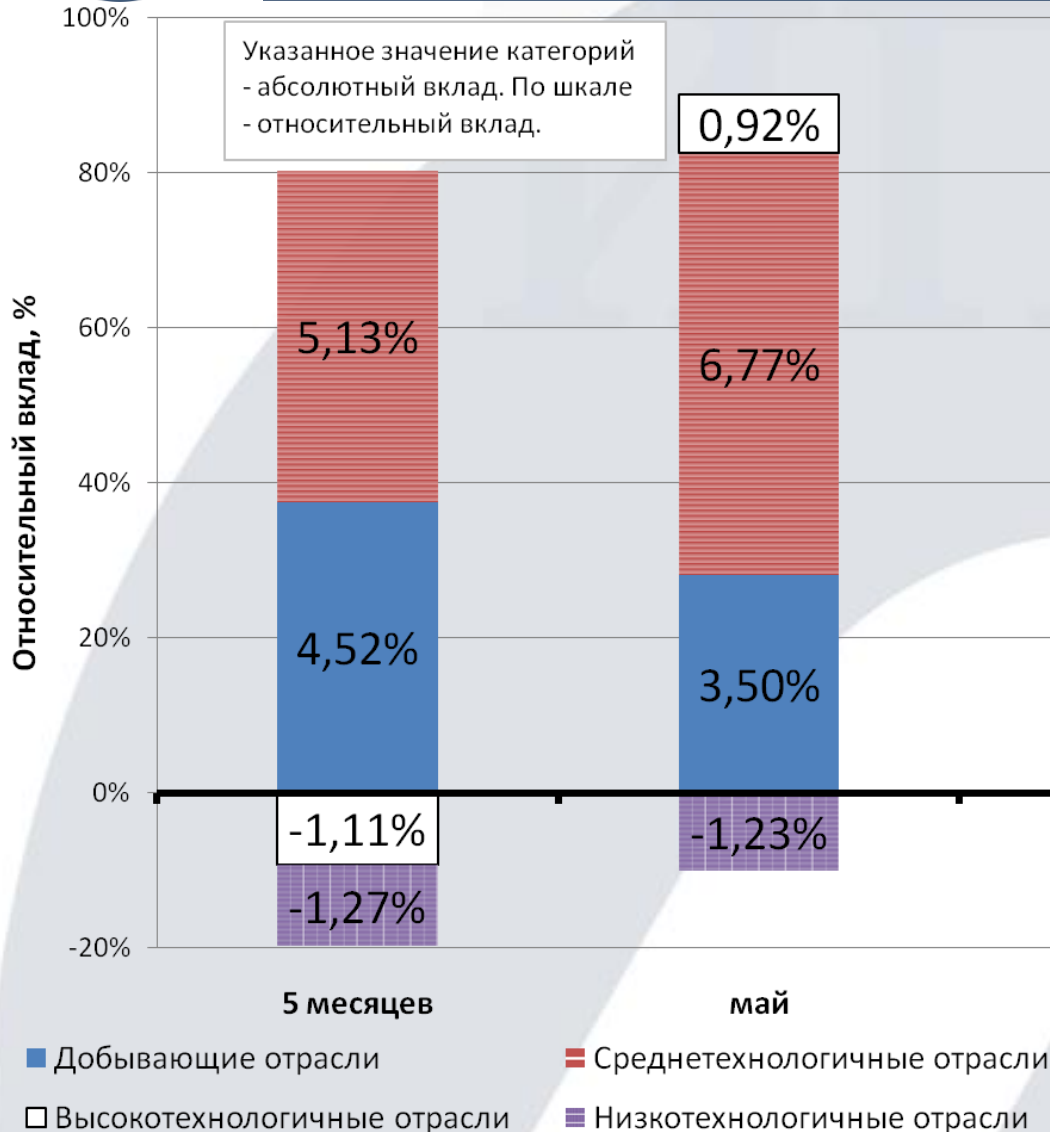


Краткие выводы

Динамика индексов в мае впервые демонстрирует положительный вклад высокотехнологичных машиностроительных отраслей в рост промышленности. Спрос на продукцию российского машиностроения активно поддерживается правительственными мерами по стимулированию спроса. Однако весомость вклада высокотехнологичных отраслей в общий индекс становится заметна только на фоне традиционного сезонного спада спроса на российские энергоносители.



Вклад отраслевых групп в прирост индекса *ИПЕМ-спрос* в 2010 г.

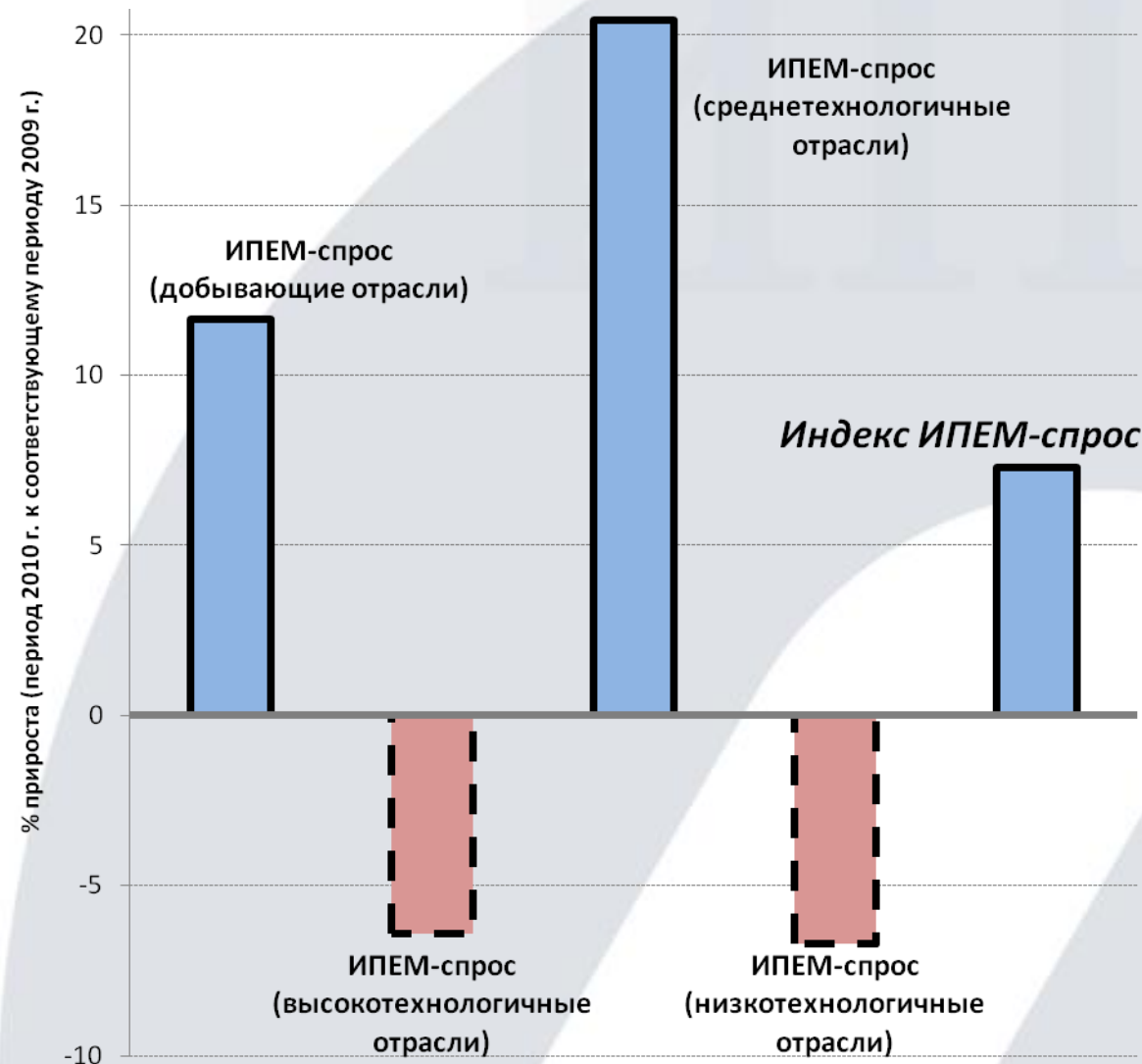


За 5 месяцев 2010 г. индекс *ИПЕМ-спрос* вырос на 7,3% по отношению к 2009 г. Причем *среднетехнологичные* и *добывающие* отрасли обеспечили прирост индекса на 5,13 п.п. и 4,52 п.п. соответственно. Однако *высокотехнологичные* и *низкотехнологичные* отрасли промышленности внесли отрицательный вклад на -1,11 п.п. и -1,27 п.п. соответственно.

Вес растущих отраслей в общем индексе (относительный вклад) составляет 80%. Остальные 20% — доля отраслей, с негативной динамикой к 2009 г.



Индекс ИПЕМ-спрос по отраслевым группам за 5 месяцев 2010 г.

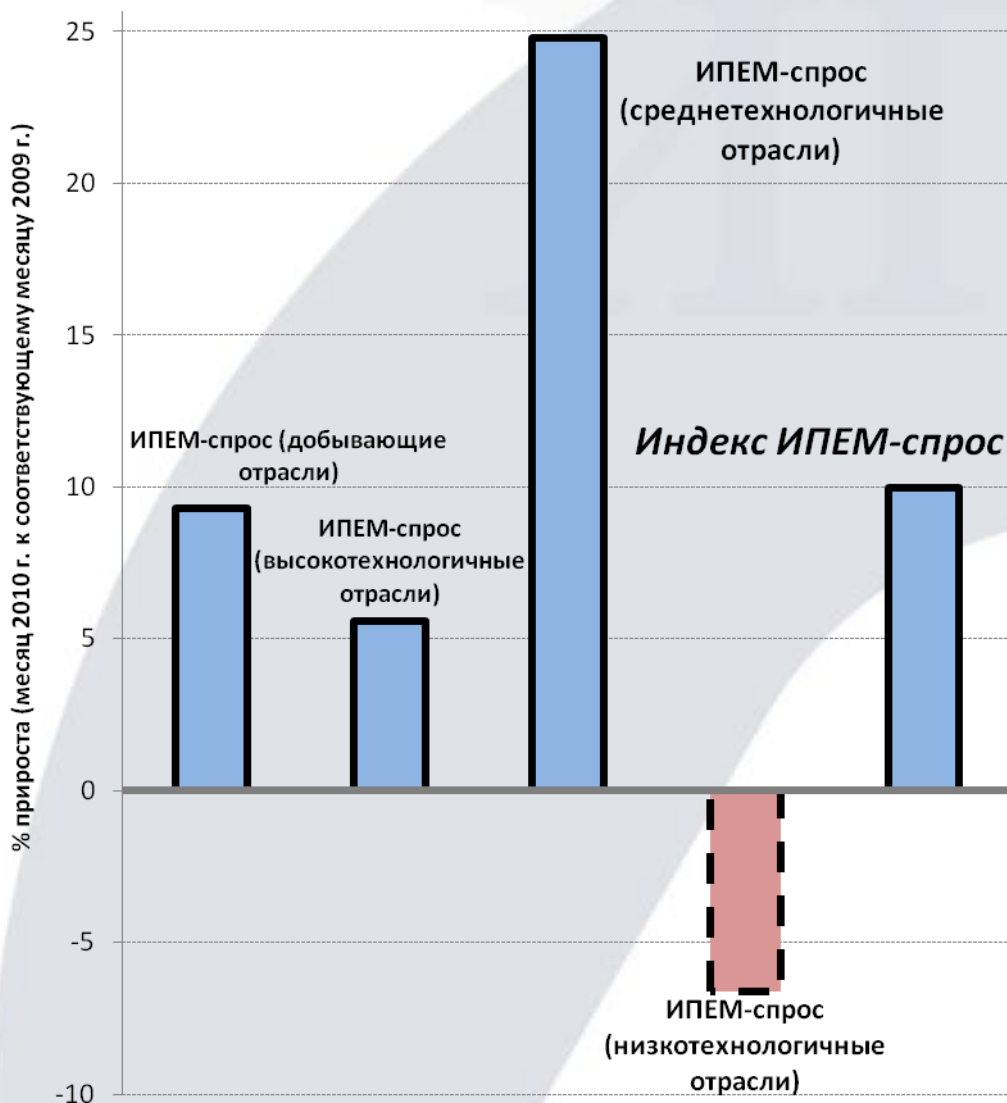


Спрос на продукцию среднетехнологичных отраслей растет опережающими темпами, что объясняется наиболее низкой базой 2009 года для сравнения.

Спрос на продукцию высокотехнологичных и низкотехнологичных отраслей за 5 месяцев 2010 г. До сих пор ниже показателей 2009 г.



Индекс ИПЕМ-спрос по отраслевым группам в мае 2010 г.

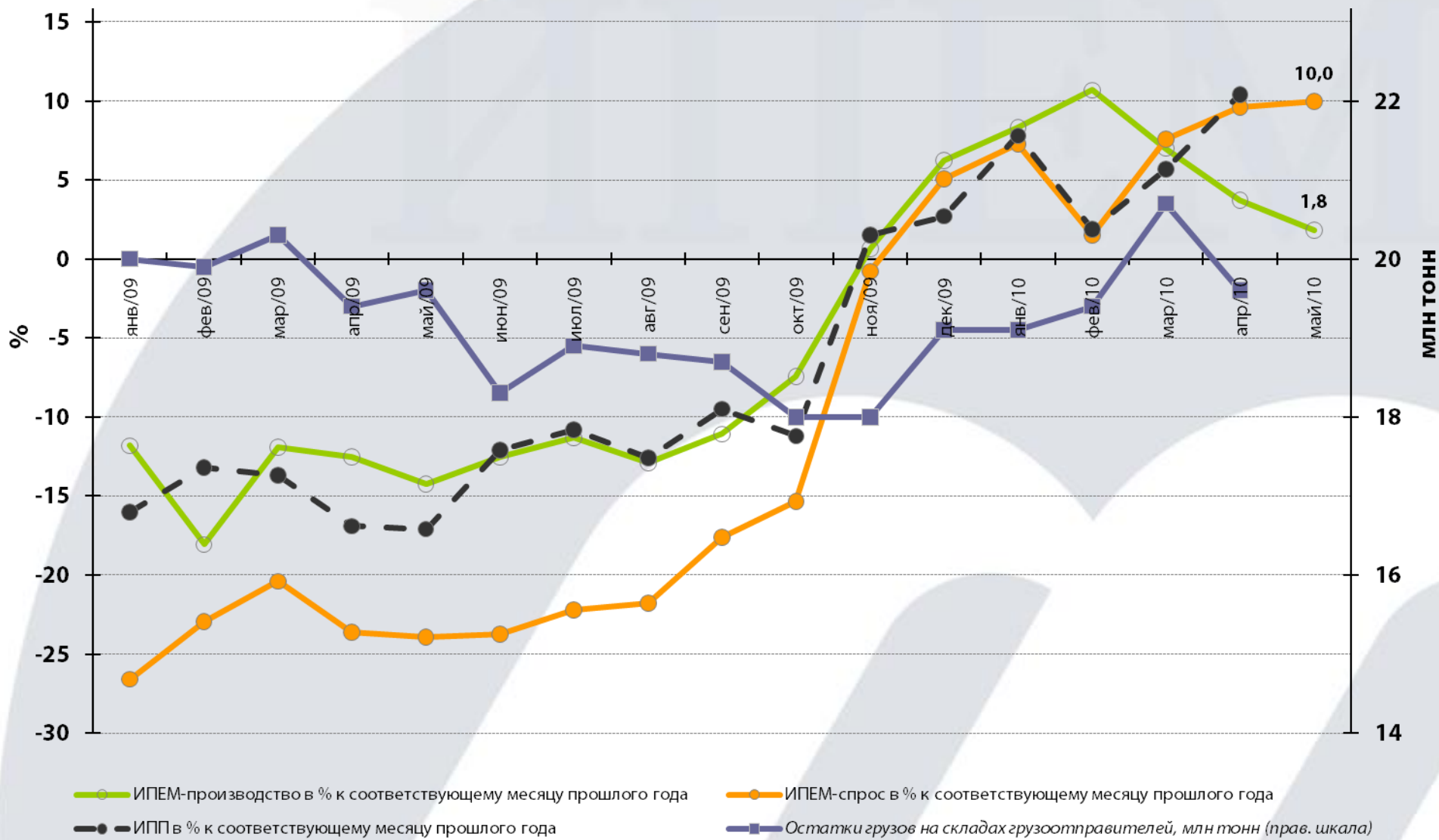


Восстановление спроса на продукцию среднетехнологичных отраслей происходит все более высокими темпами.

Прекратил падение и начал умеренное восстановление спрос на продукцию высокотехнологичных и отраслей.

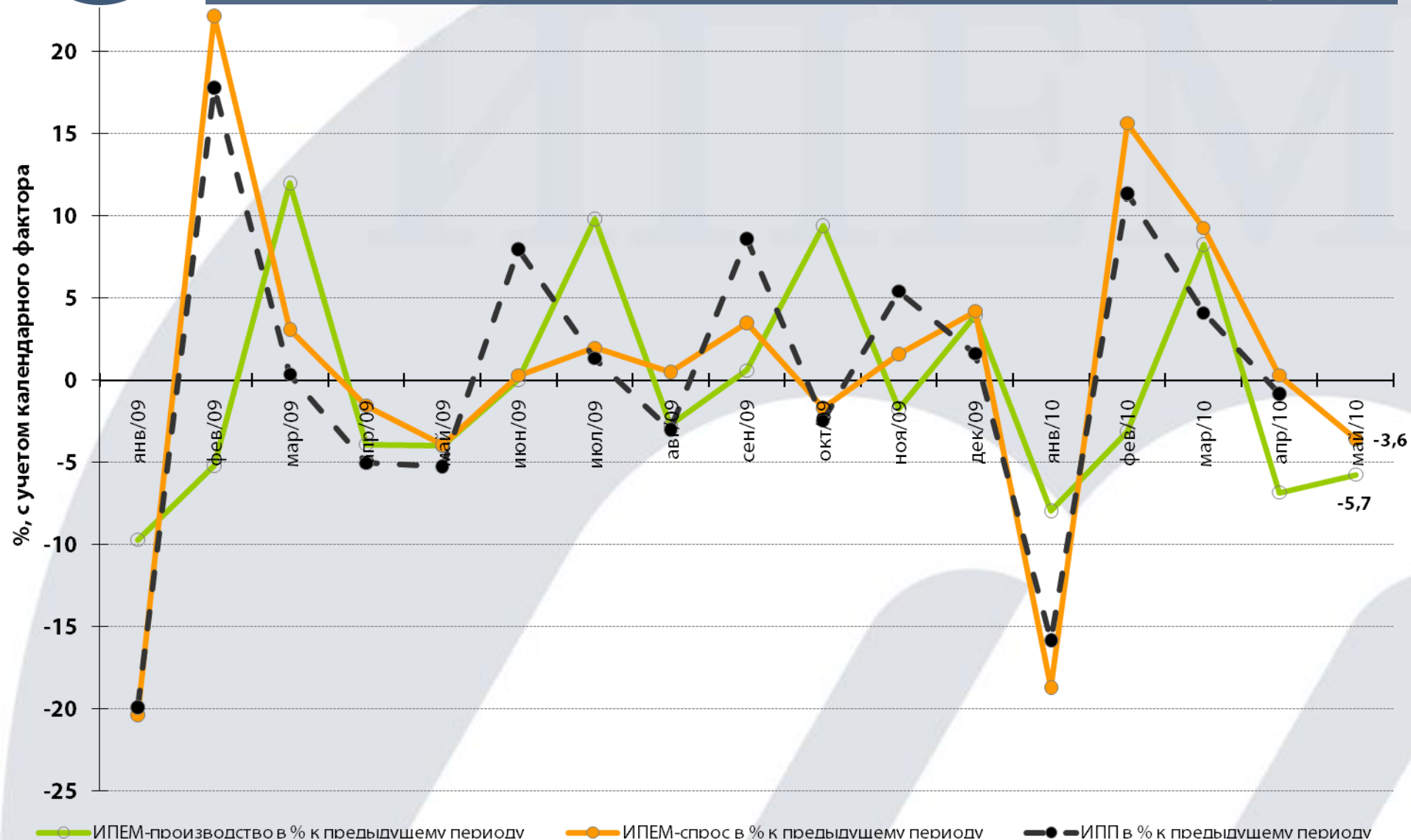


Динамика индексов к соответствующему месяцу прошлого года



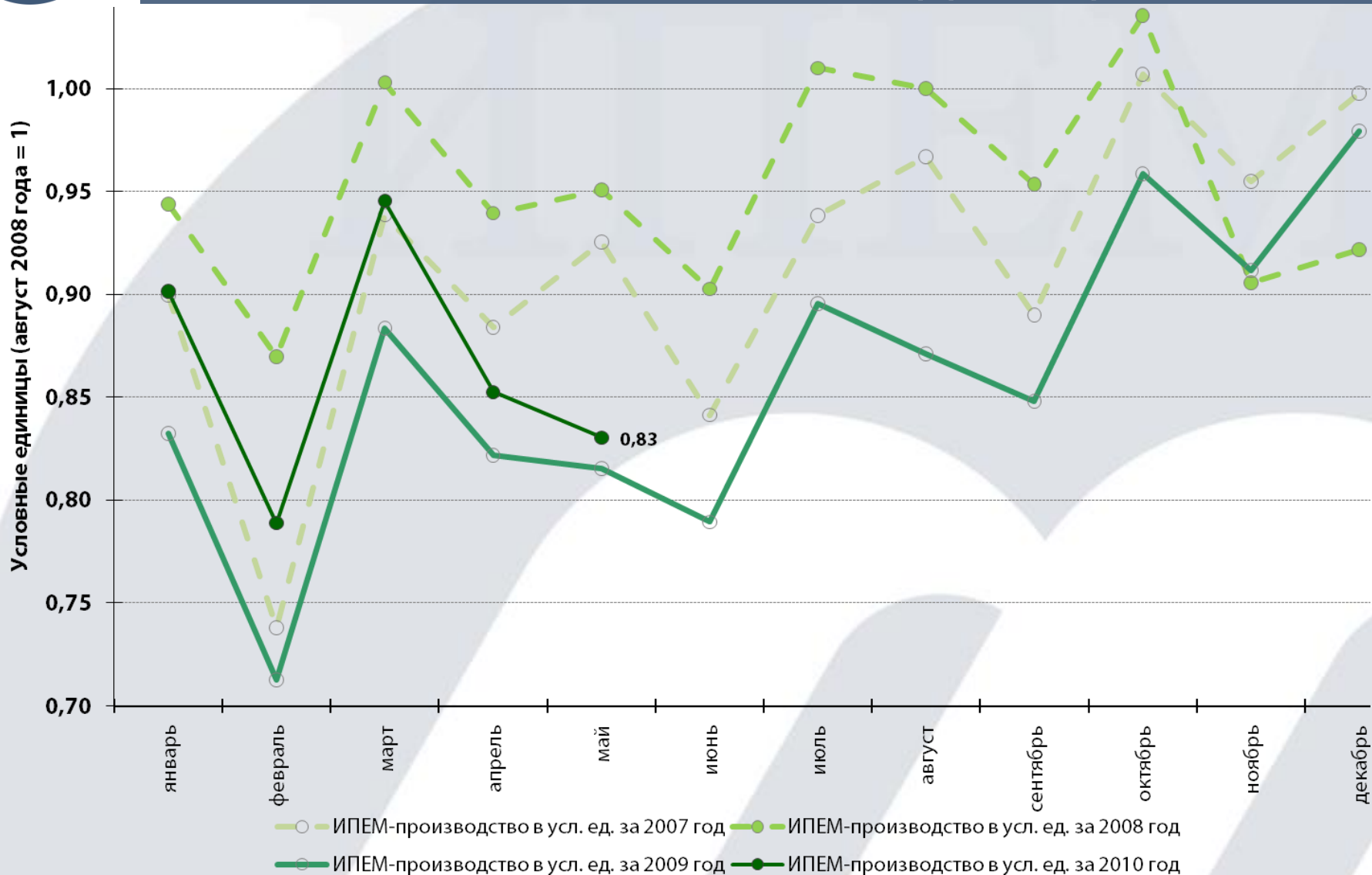


Динамика индексов к предыдущему месяцу (за вычетом календарного фактора)



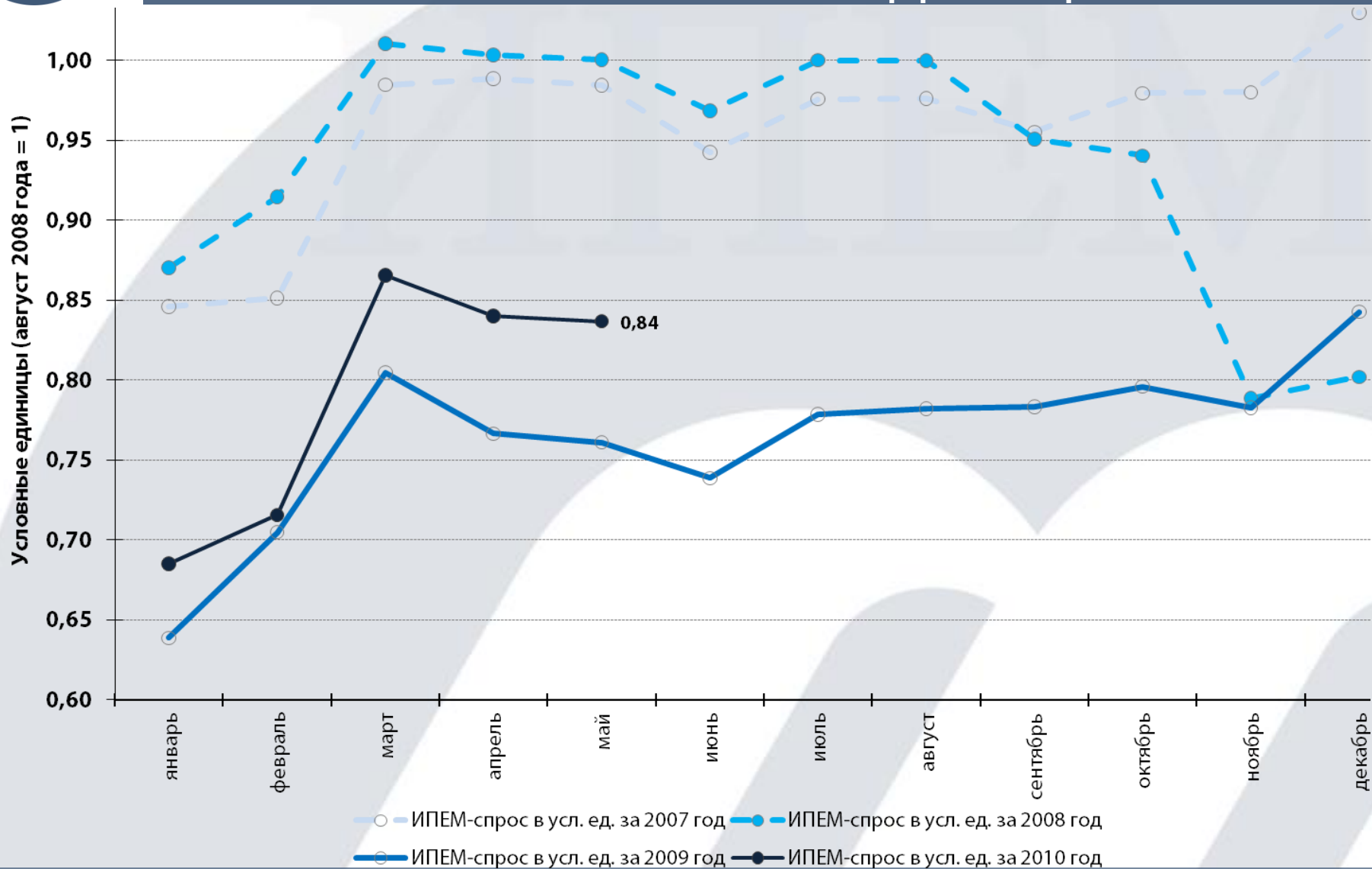


Динамика индекса ИПЕМ-производство в относительных единицах





Динамика индекса ИПЕМ-спрос в относительных единицах





Анализ данных

Системные факторы

- Основной вклад в прирост индексов за первые 5 месяцев 2010 г. неожиданно внесли не добывающие, а среднетехнологичные отрасли (химическая, металлургическая, строительных материалов и т.д.). Более значительный прирост среднетехнологичных отраслей обусловлен более низкой базой для сравнения за 2009 год, т.к. влияние кризиса на эти отрасли было более значительным и ощутимым восстановлением строительного сектора – основного потребителя металла и цемента.
- Вклад в рост индексов добывающих отраслей промышленности оказался ниже ожидаемого. Вопреки росту экспорта газа в страны СНГ из-за отмены пошлин для Украины, экспорт в Европу продолжает сокращаться. Стран Европы, которые испытывают серьезные финансовые проблемы, становится все больше, а российский газ не выдерживает ценовой конкуренции с газом со спотовых площадок.
- Негативную динамику по прежнему обеспечивают низкотехнологичные (пищевая промышленность, ЛПК и легкая промышленность).
- Оживление продаж автомобилей благодаря программам льготного автокредитования и утилизации наконец нашло отражение в корректировке производственных планов автопроизводителей, благодаря чему высокотехнологичные машиностроительные отрасли впервые внесли положительный вклад в прирост индексов.

Несистемные факторы

- С 2010 года Росстат для расчета ИПП применяет базу 2008 года вместо базы 2002 года. Пересчет ретроспективных данных будет осуществлен только в мае, поэтому пока ИПП Росстата к прошлому году, очевидно, рассчитывается некорректно.



Кратко о методологии

В основу расчета индекса промышленного производства (ИПЕМ-производство) заложен тот факт, что любой промышленный процесс использует в качестве средства производства электроэнергию. Индекс ИПЕМ-производство рассчитан на основе данных об электропотреблении, структурированных по категориям потребителей, очищенных от факторов сезонности, влияния непромышленных потребителей и случайных температурных факторов. Индекс ИПЕМ-производство позволяет получать оперативную и достоверную информацию о состоянии промышленности (включая неформальную, нелегальную деятельность).

В основе расчета индекса спроса на промышленную продукцию лежит допущение: время потребления промышленной продукции соответствует моменту ее транспортировки. Индекс ИПЕМ-спрос рассчитывается в основном на базе оперативных данных о погрузке промышленных товаров на железнодорожном транспорте. Именно данные о погрузке на российских станциях позволяют очистить данные о железнодорожных перевозках от транзитных и импортных грузов, но учесть экспорт. Железнодорожным транспортом в России перевозится до 80% промышленных товаров и сырья, поэтому именно характеристика работы железнодорожного транспорта отражает совокупный показатель спроса на промышленную продукцию в экономике. В обоснование расчета положены устойчивые корреляционные зависимости динамики производства различных промышленных товаров с погрузкой данных категорий товаров на железнодорожном транспорте. Индекс ИПЕМ-спрос позволяет разделять и учитывать также внутренний (внутри России) и внешний спрос (экспорт) на продукцию отечественной промышленности.