



Институт проблем
естественных монополий

VIII ежегодная конференция:
Рынок железнодорожного подвижного
состава и операторских услуг

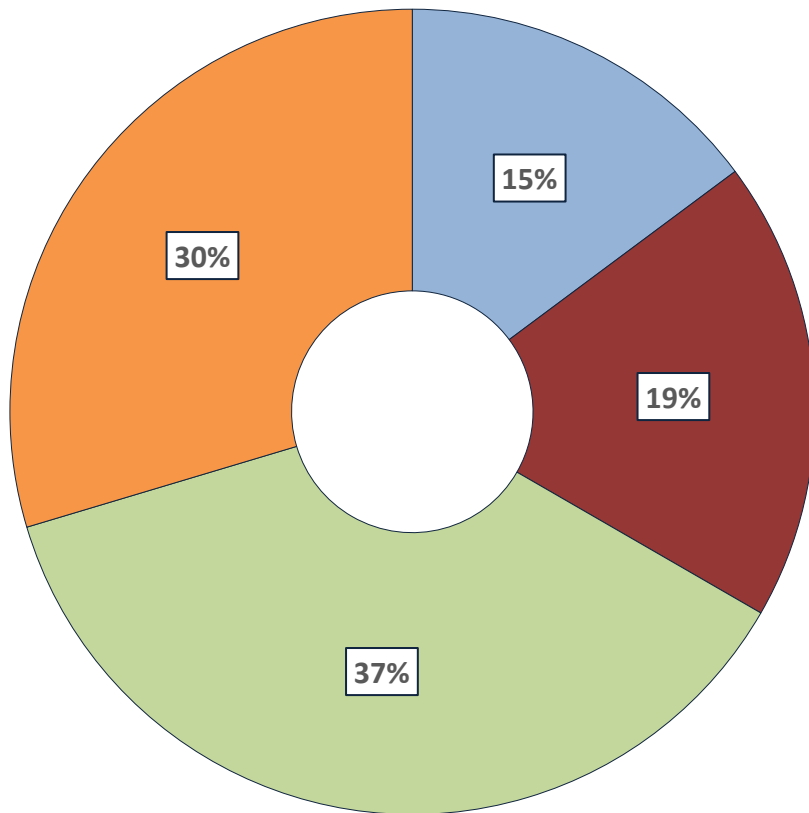


20 ноября 2017
Москва

**Результаты анкетирования
участников конференции**



26 участников опроса



■ Производители грузов

■ Логистические компании

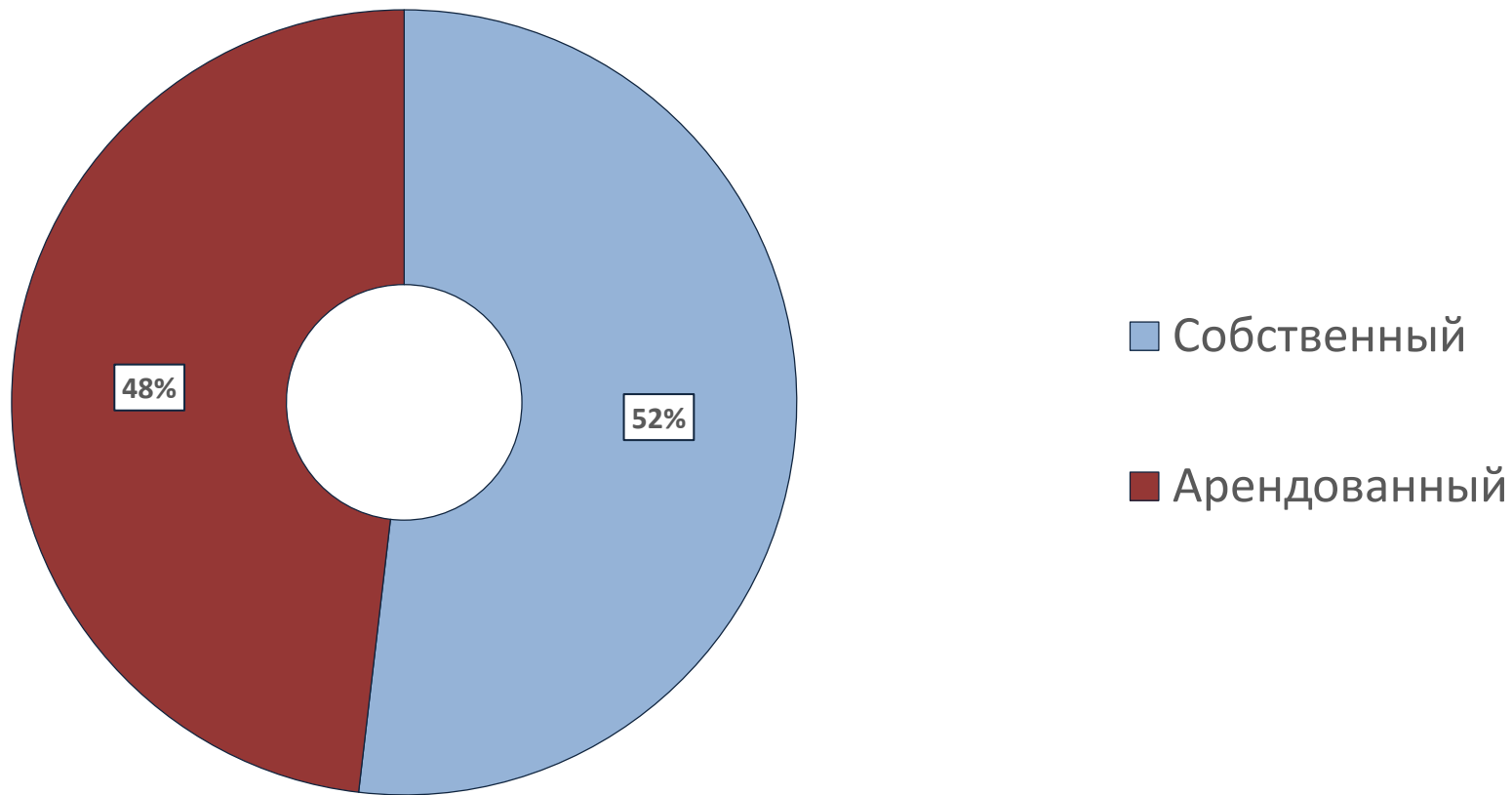
■ Операторы подвижного железнодорожного состава

■ Представители регулирующих ведомств

■ Представители экспертного сообщества

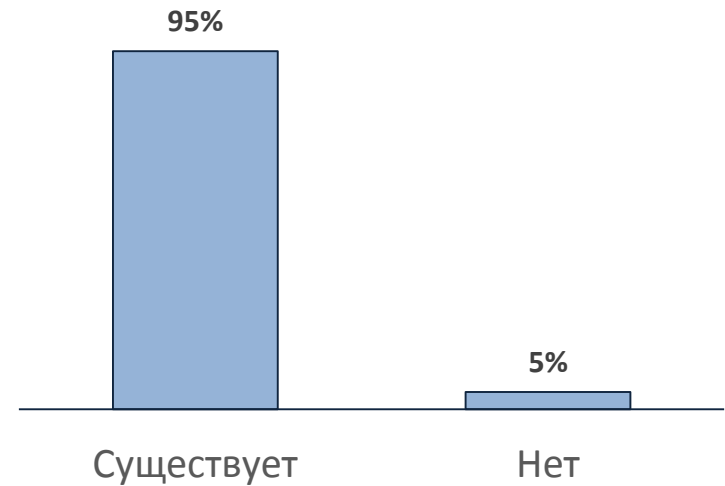
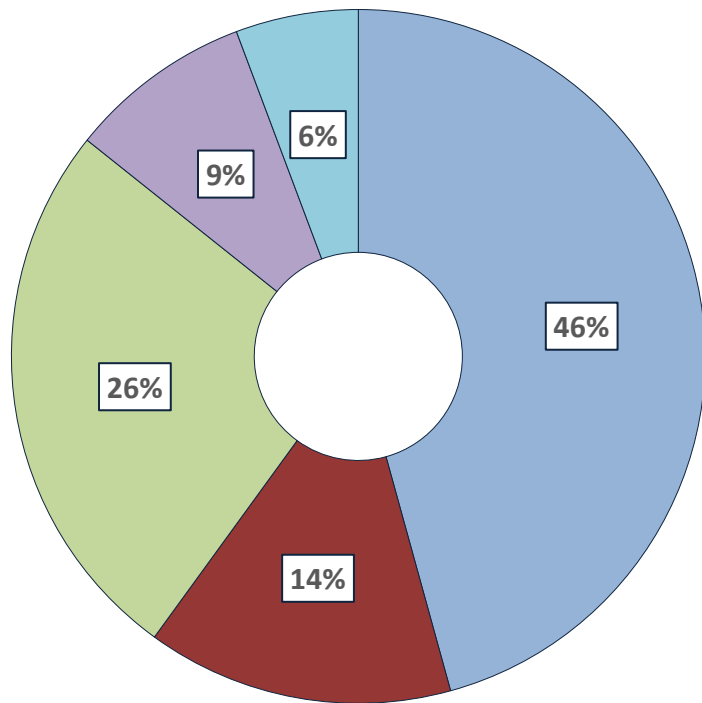


Принадлежность подвижного состава





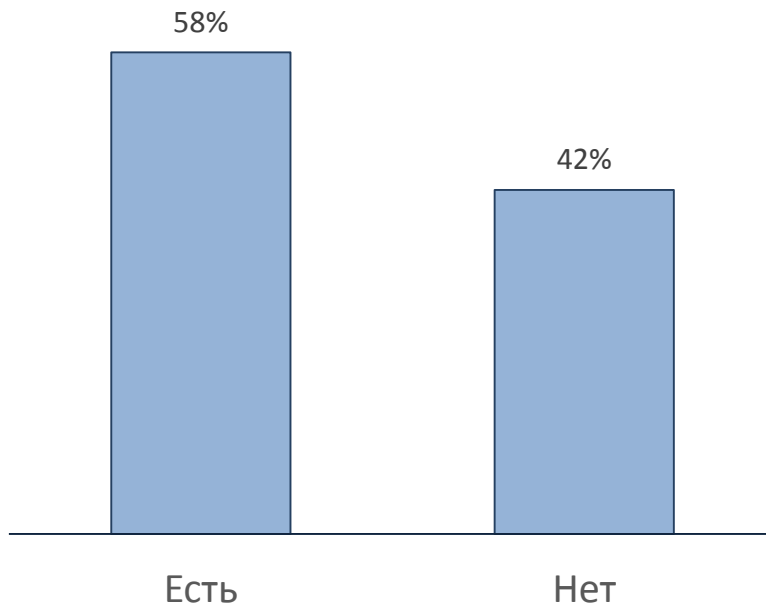
Дефицит вагонов при погрузке на ж/д



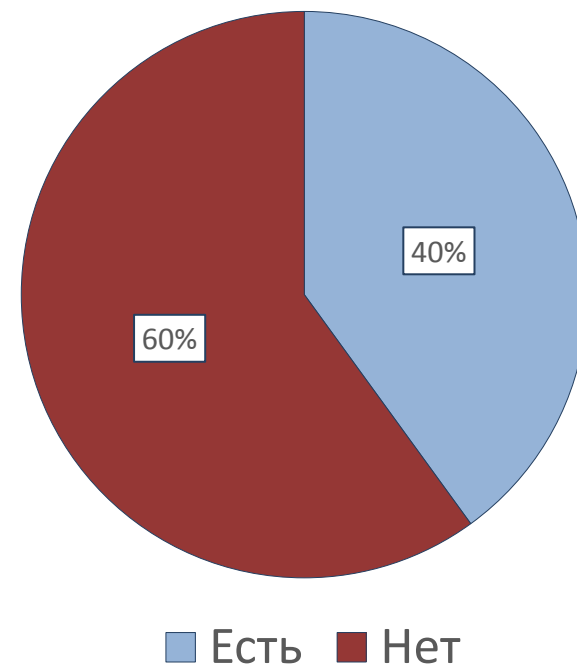
- полувагонов
- платформ
- зерновозов
- специализированных цистерн
- цементовозов



Влияние дефицита подвижного состава на выбор вида транспорта

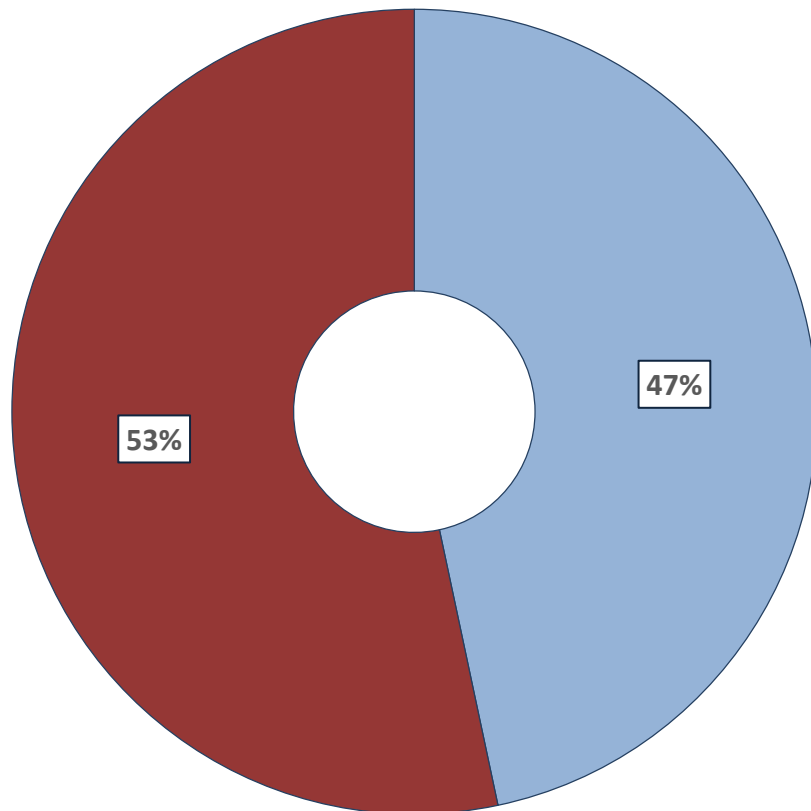


Необходимость в разработке новой модели вагона





Соответствие качества арендуемого подвижного состава требованиям клиента

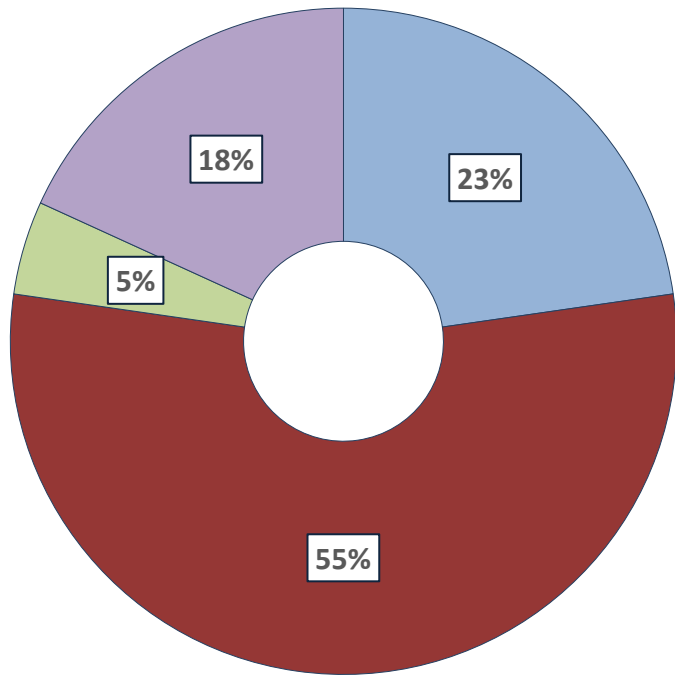


■ Соответствует

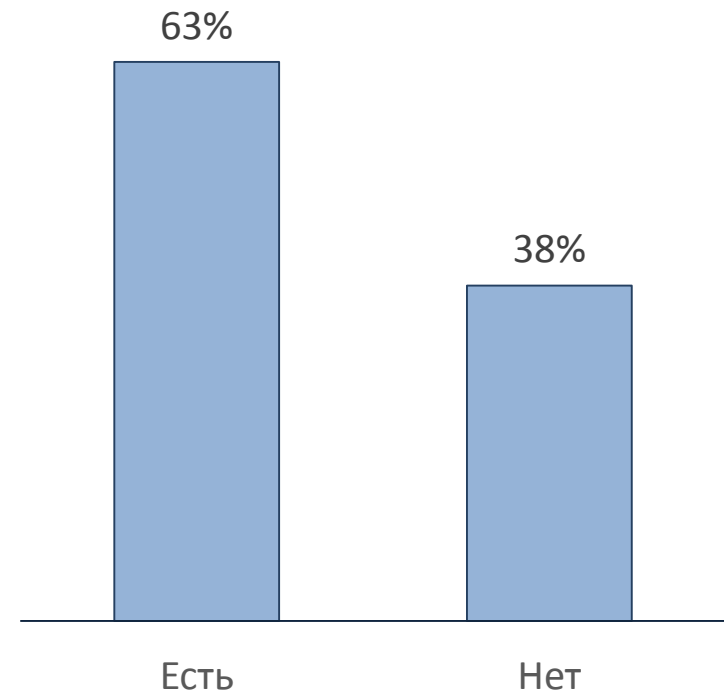
■ Частично соответствует



Повреждение подвижного состава

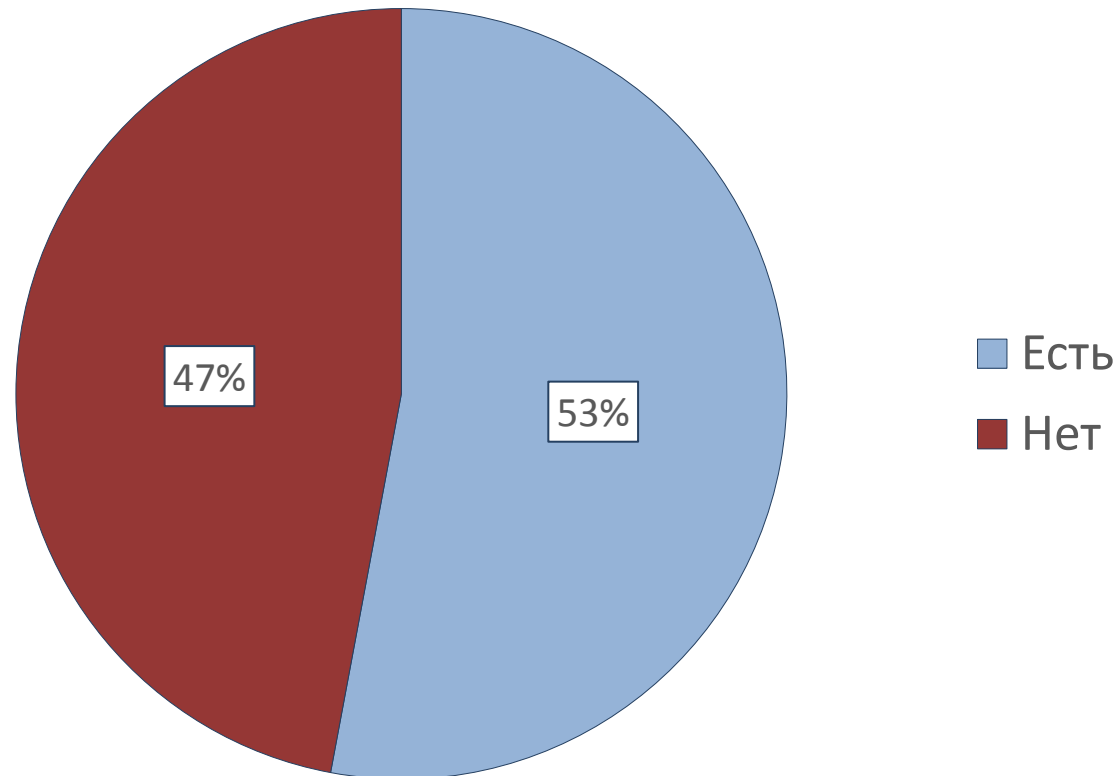


- Погрузка
- Выгрузка
- Перегрузка на другие виды транспорта
- В пути следования



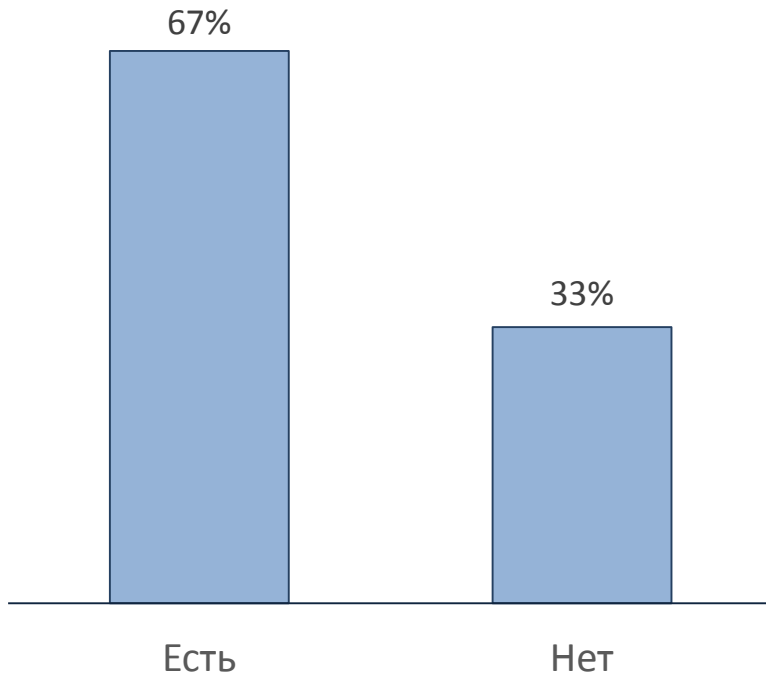


Необходимость в изменении принципов принятия решения по установлению скидок и наценок в рамках «тарифного коридора» ОАО «РЖД»

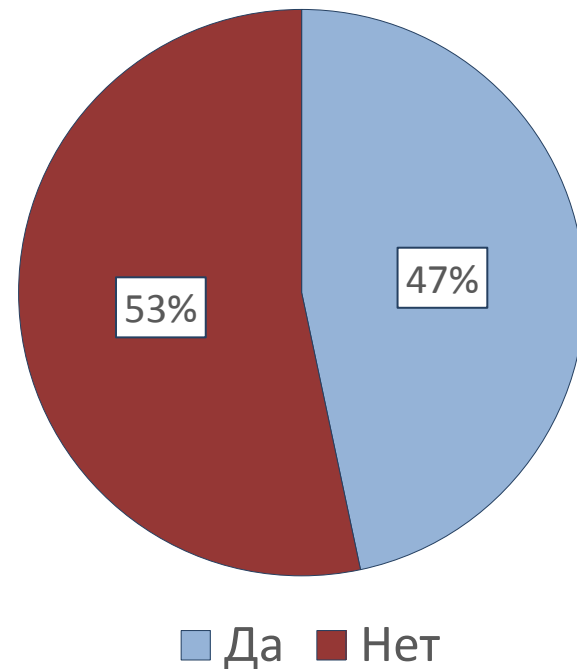




Необходимость изменения нормативно-правовая база в сфере ж/д перевозок

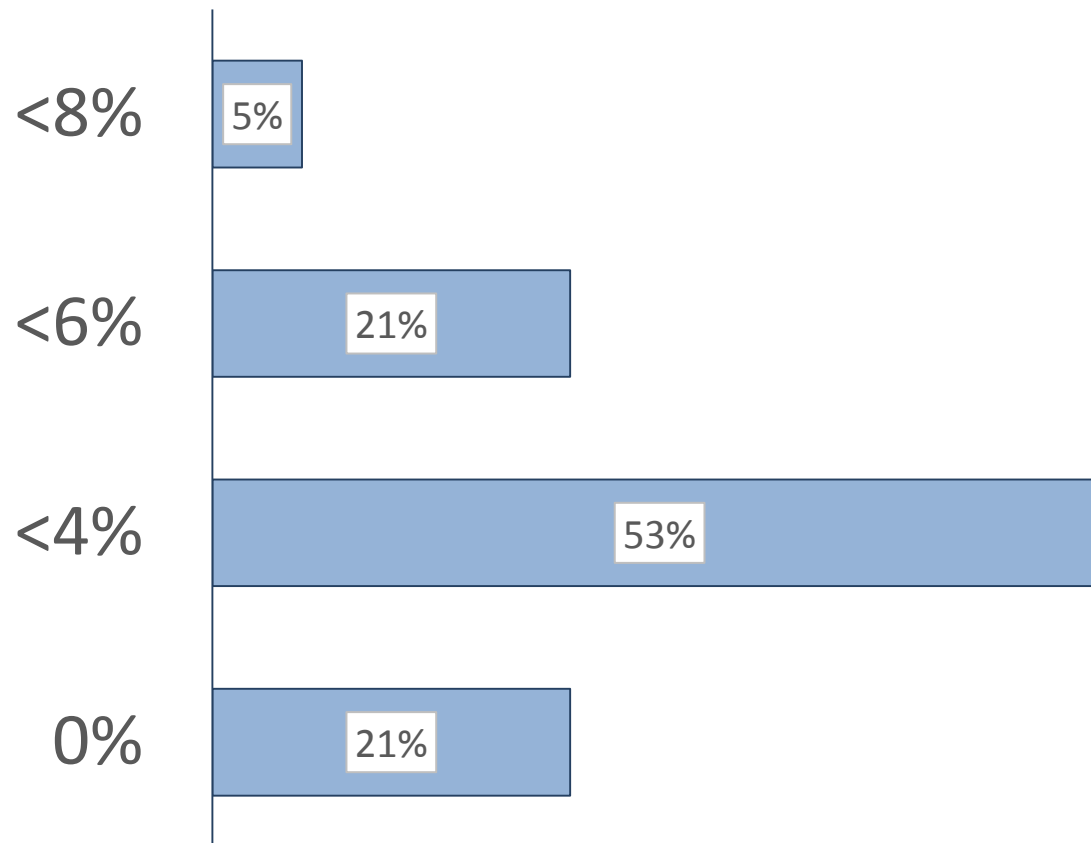


Необходимость изменения удобства пользования тарифной системы (в т.ч. Прейскурантом № 10-01)



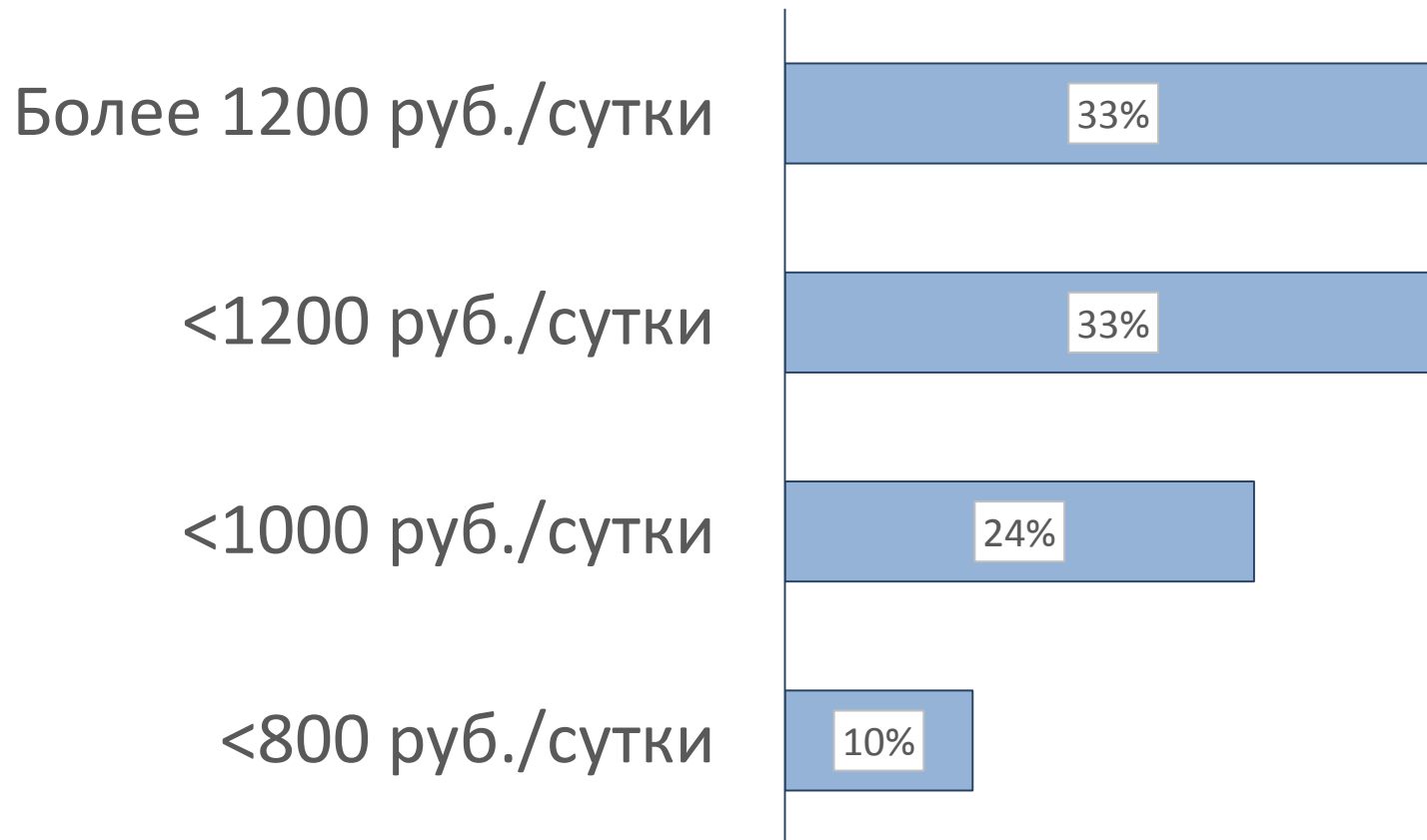


Приемлемый уровень индексации тарифов ОАО «РЖД» на 2018 год





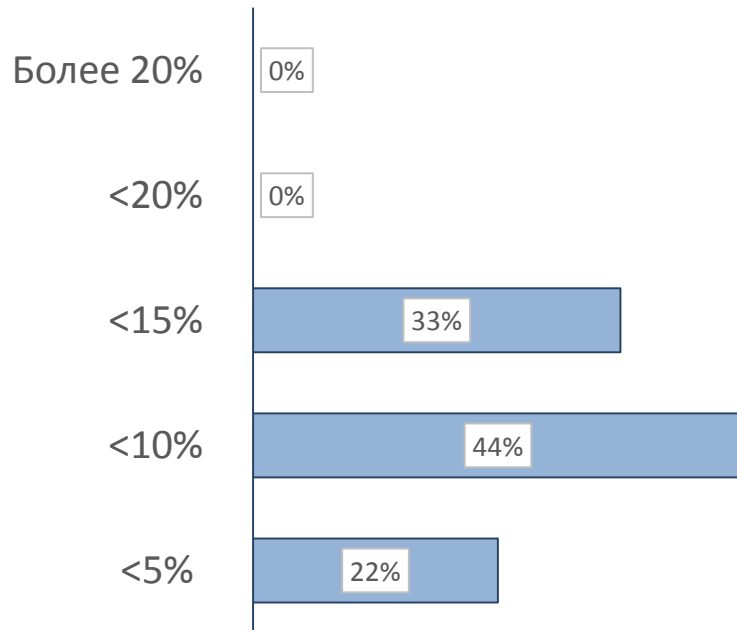
Экономически необходимый уровень ставок операторов на полувагоны



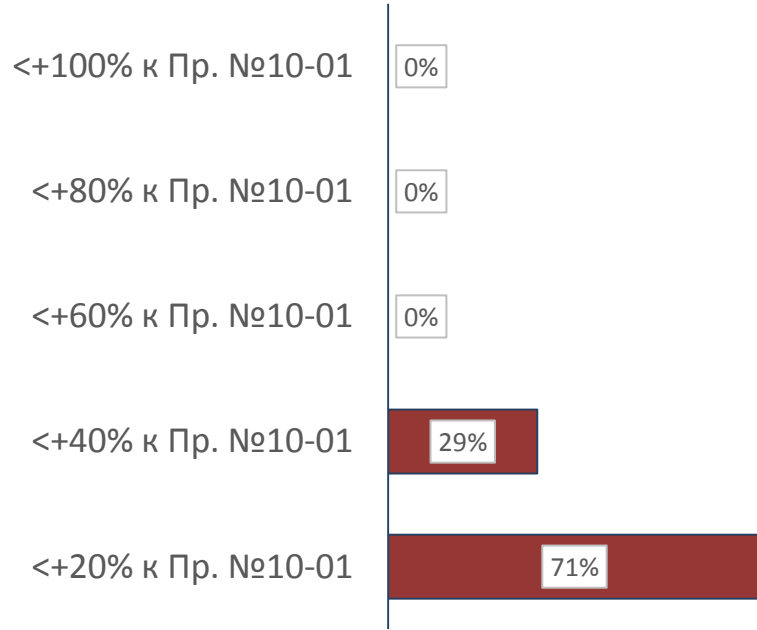


Критическое увеличение стоимости ж/д услуг

Тариф ОАО «РЖД»



Ставки операторов





Институт проблем
естественных монополий

Россия, 123104, г. Москва,
ул. М. Бронная, дом 2/7, стр.1

Тел.: +7 (495) 690-14-26
Факс: +7 (495) 697-61-11
e-mail: ipem@ipem.ru

www.ipem.ru

www.facebook.com/anoipem

