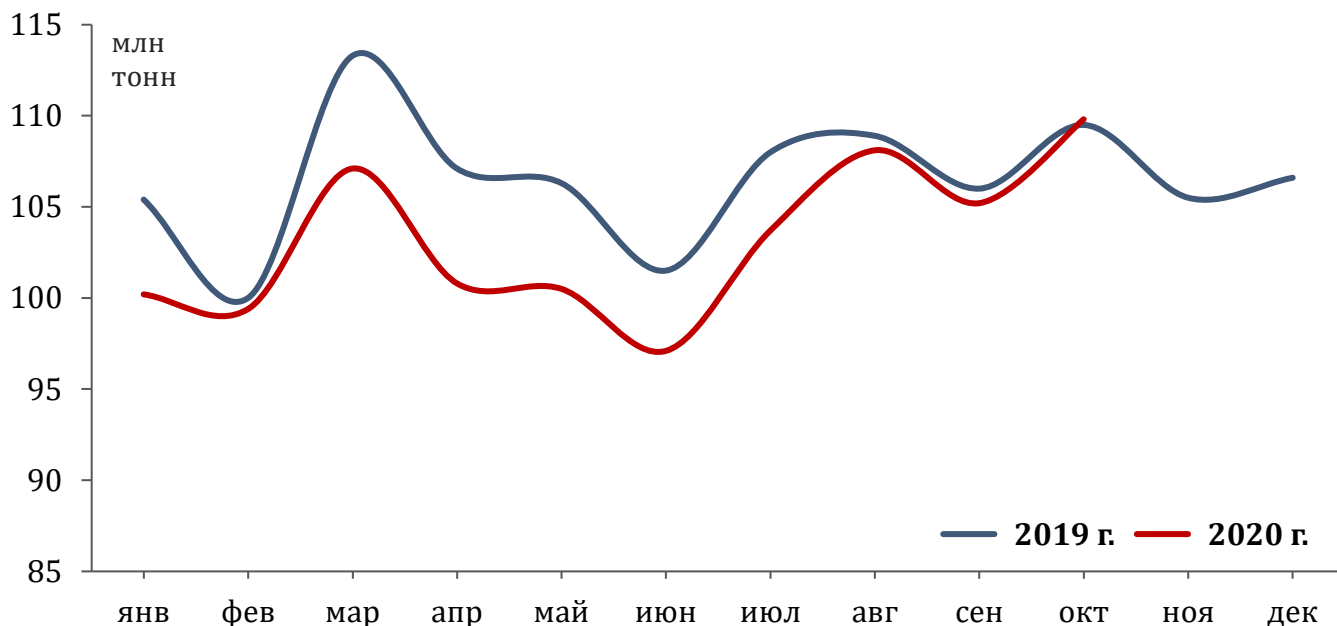


**109,9** млн т | **+0,3%** к октябрю 2019 г.  
погружено в октябре 2020 г.

**1,0** млрд т | **-3,2%** к январю-октябрю 2019 г.  
погружено в январе-октябре 2020 г.

**1,8** млн ед.  
погружено вагонов\* в октябре 2020 г.

## Все грузы

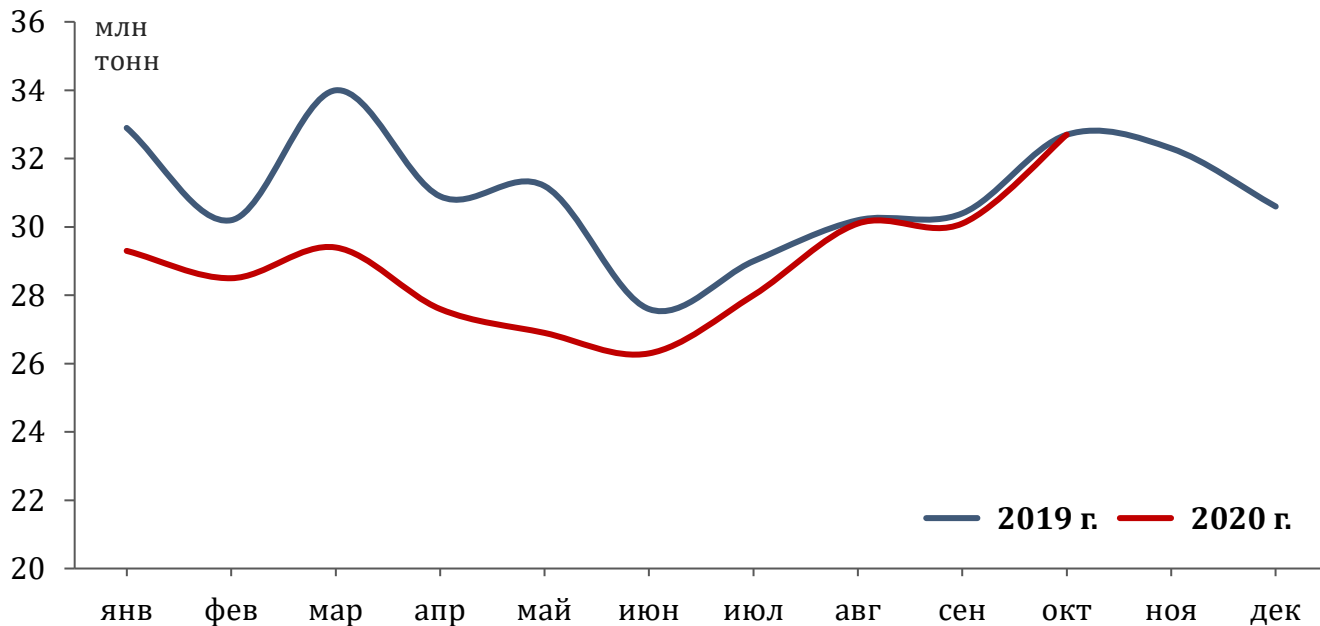


**32,7** млн т | **0,0%** к октябрю 2019 г.  
погружено в октябре 2020 г.

**288,9** млн т | **-6,5%** к январю-октябрю 2019 г.  
погружено в январе-октябре 2020 г.

**462,0** тыс. ед.  
погружено вагонов\* в октябре 2020 г.

## Каменный уголь

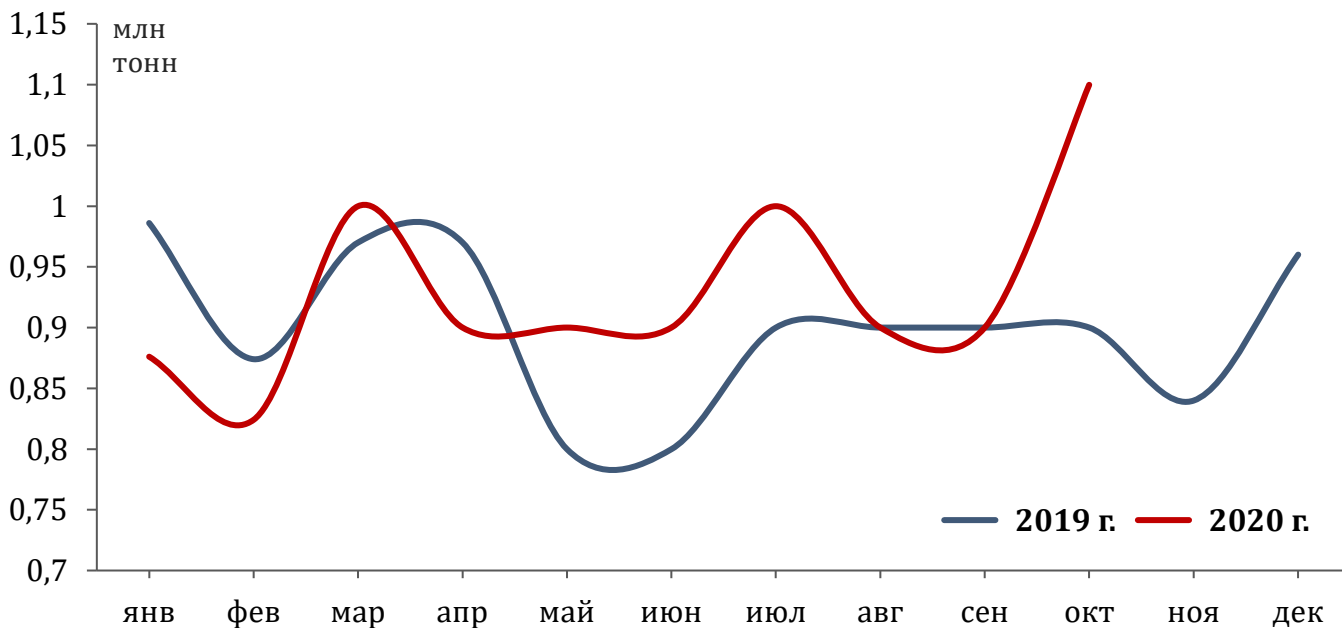


**1,1** млн т | **+22,2%** к октябрю 2019 г.  
погружено в октябре 2020 г.

**9,3** млн т | **+3,3%** к январю-октябрю 2019 г.  
погружено в январе-октябре 2020 г.

**22,0** тыс. ед.  
погружено вагонов\* в октябре 2020 г.

## Кокс

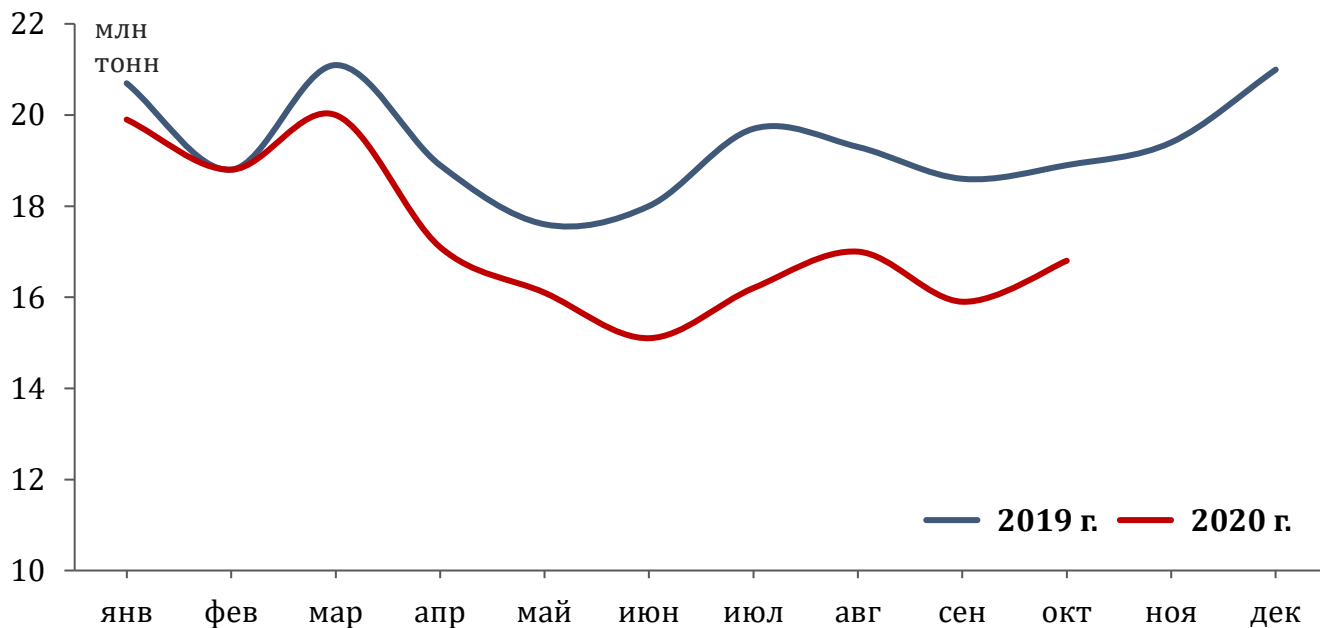
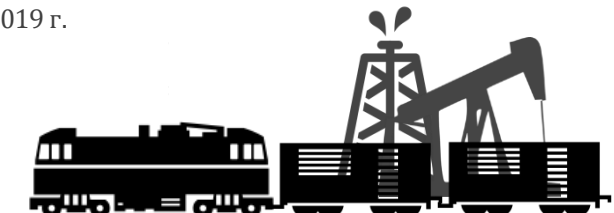


**16,8** млн т | **-11,1%** к октябрю 2019 г.  
погружено в октябре 2020 г.

**172,9** млн т | **-9,8%** к январю-октябрю 2019 г.  
погружено в январе-октябре 2020 г.

**289,0** тыс. ед.  
погружено вагонов\* в октябре 2020 г.

## Нефть и нефтепродукты

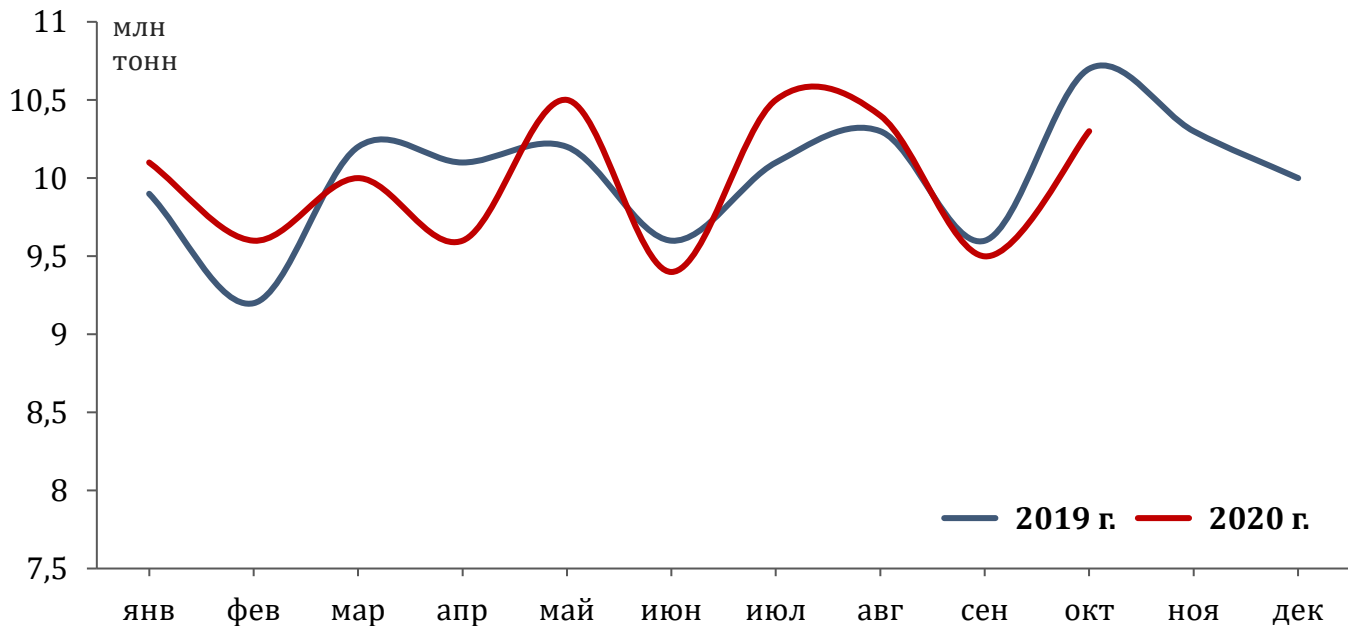


**10,3** млн т | **-3,7%** к октябрю 2019 г.  
погружено в октябре 2020 г.

**99,9** млн т | **+0,1%** к январю-октябрю 2019 г.  
погружено в январе-октябре 2020 г.

**148,0** тыс. ед.  
погружено вагонов\* в октябре 2020 г.

## Железная руда

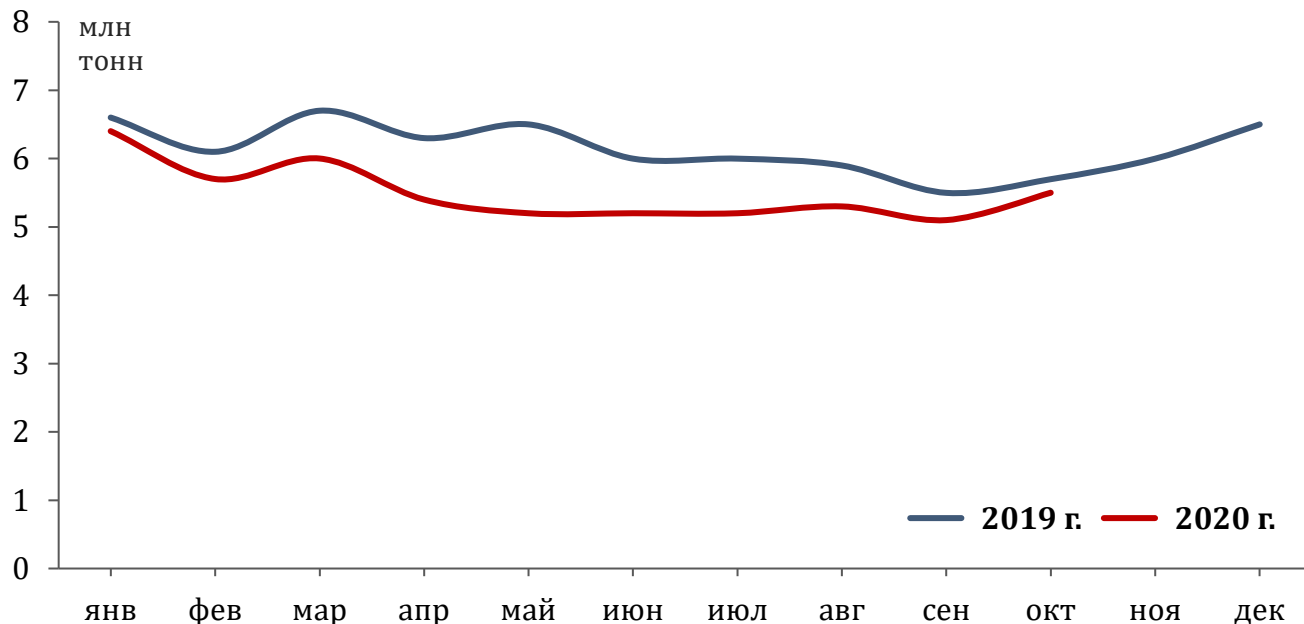


**5,5 млн т** | **-3,5%** к октябрю 2019 г.  
погружено в октябре 2020 г.

## Черные металлы

**55,0 млн т** | **-10,2%** к январю-октябрю 2019 г.  
погружено в январе-октябре 2020 г.

**86,0 тыс. ед.**  
погружено вагонов\* в октябре 2020 г.

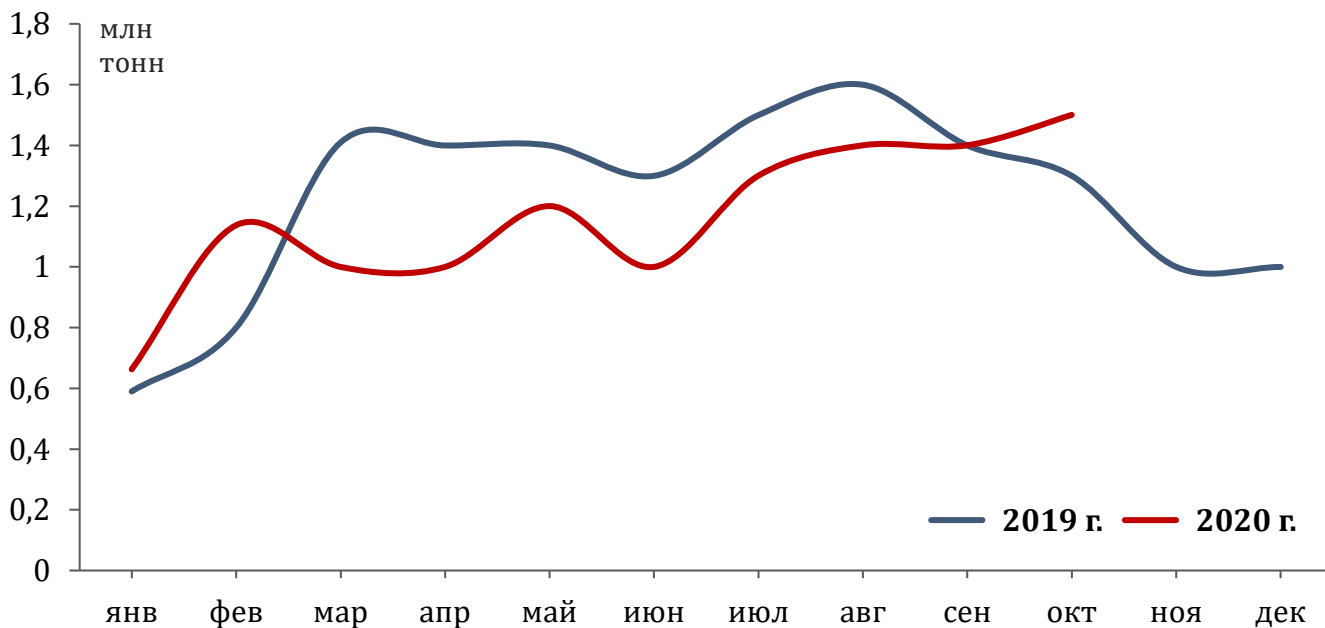


**1,5** млн т | **+15,4%** к октябрю 2019 г.  
погружено в октябре 2020 г.

**Лом**

**11,6** млн т | **-8,5%** к январю-октябрю 2019 г.  
погружено в январе-октябре 2020 г.

**25,0** тыс. ед.  
погружено вагонов\* в октябре 2020 г.

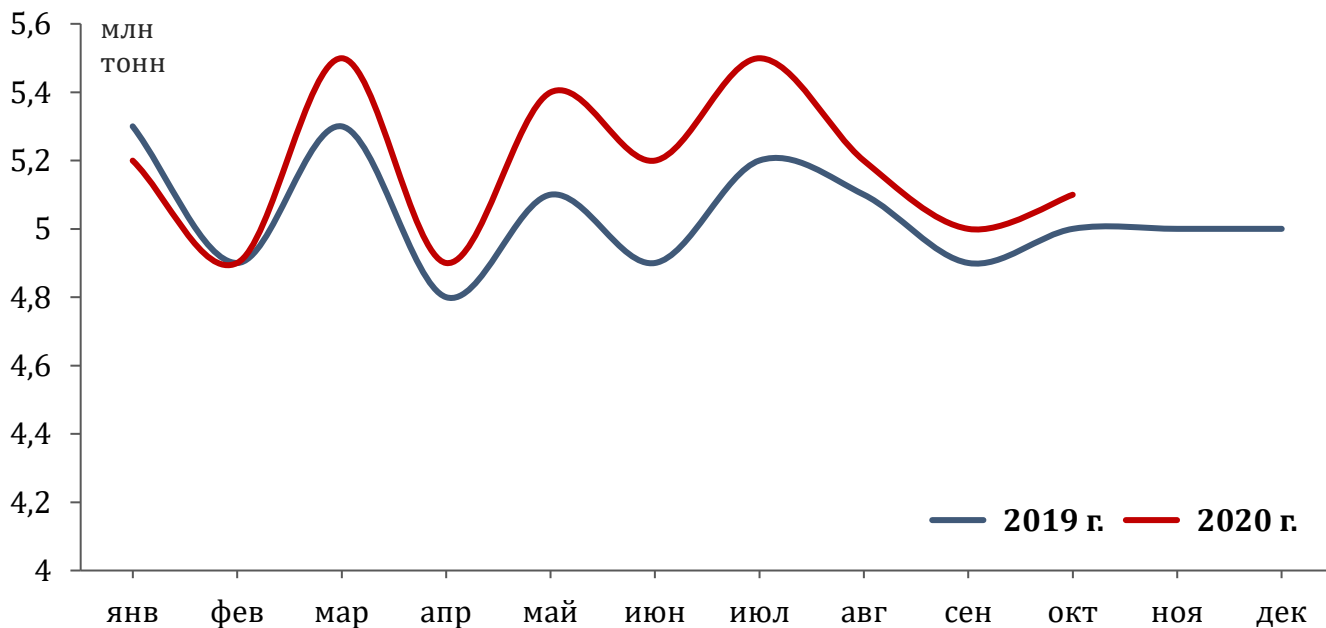


**5,1** млн т | **+2,0%** к октябрю 2019 г.  
погружено в октябре 2020 г.

## Удобрения

**51,9** млн т | **+2,8%** к январю-октябрю 2019 г.  
погружено в январе-октябре 2020 г.

**74,0** тыс. ед.  
погружено вагонов\* в октябре 2020 г.



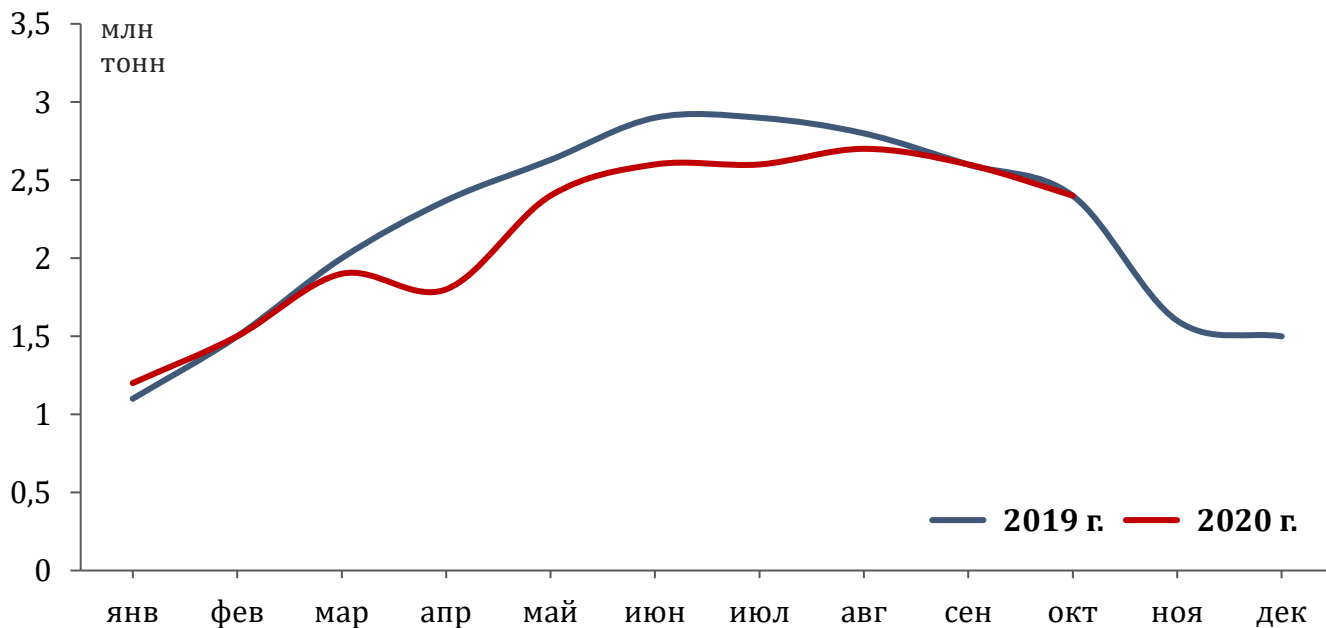


**2,4** млн т | **0,0%** к октябрю 2019 г.  
погружено в октябре 2020 г.

**21,7** млн т | **-6,3%** к январю-октябрю 2019 г.  
погружено в январе-октябре 2020 г.

**35,0** тыс. ед.  
погружено вагонов\* в октябре 2020 г.

## Цемент

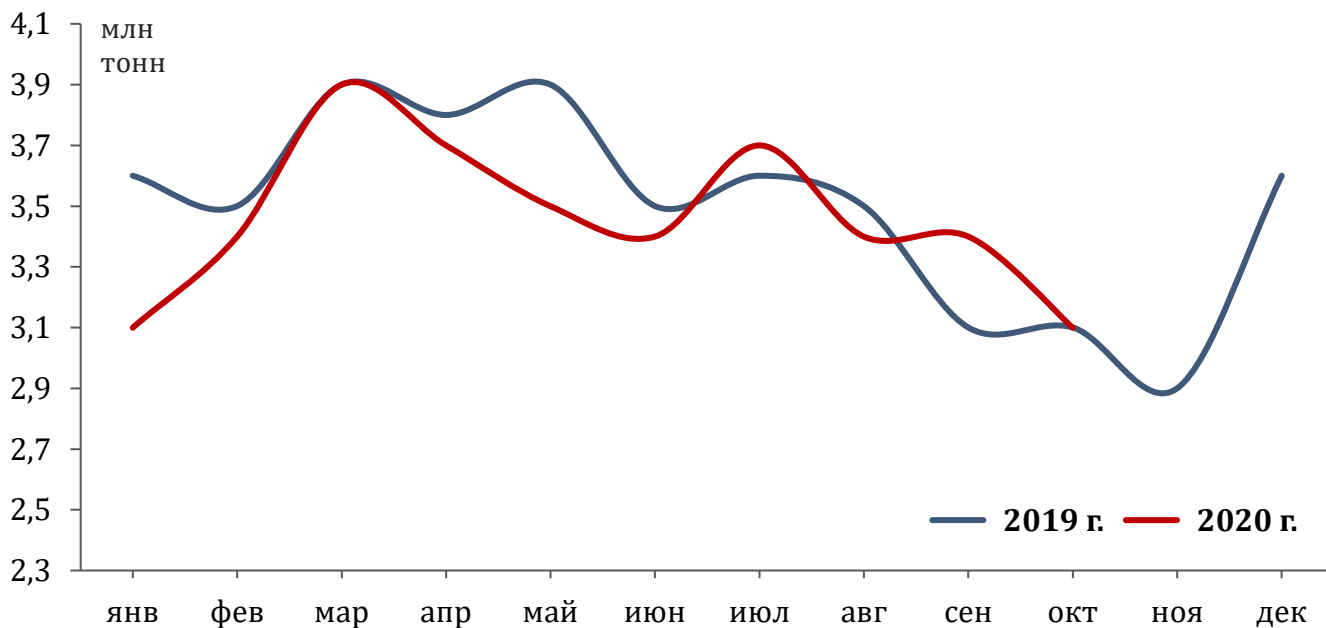


**3,1** МЛН Т | **0,0%** к октябрю 2019 г.  
погружено в октябре 2020 г.

## Лесные грузы

**34,6** МЛН Т | **-2,6%** к январю-октябрю 2019 г.  
погружено в январе-октябре 2020 г.

**53,0** тыс. ед.  
погружено вагонов\* в октябре 2020 г.

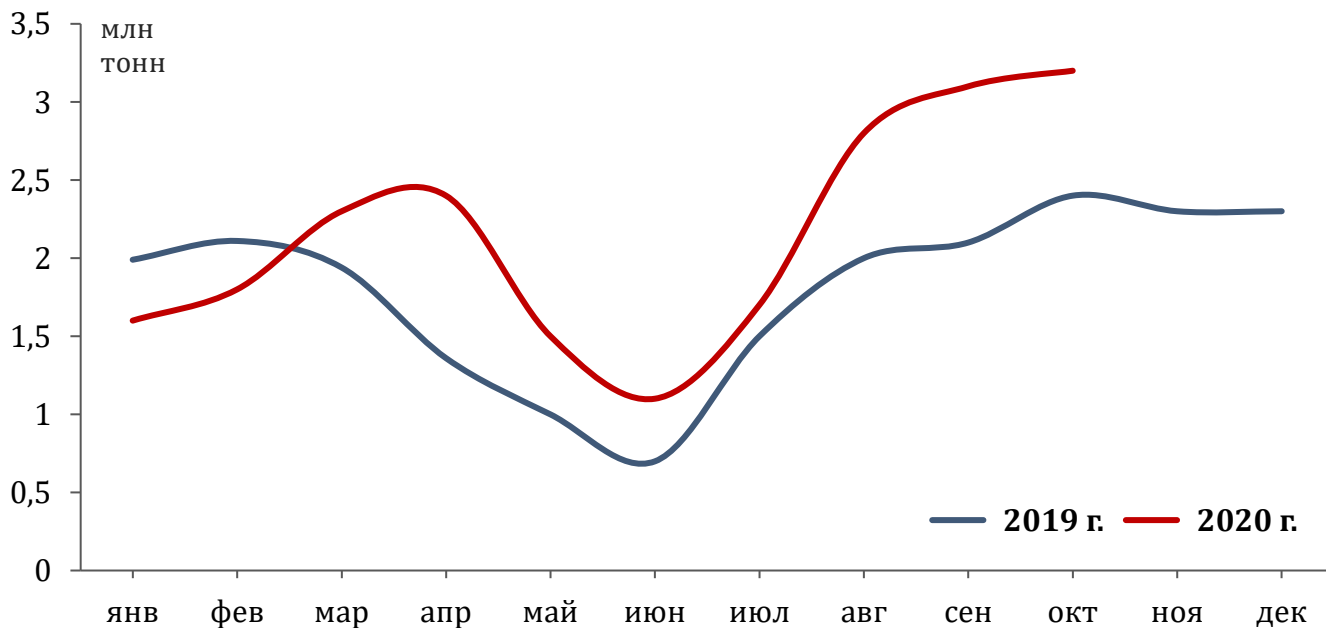


**3,2 МЛН Т** | **+33,3%** к октябрю 2019 г.  
погружено в октябре 2020 г.

**21,5 МЛН Т** | **+25,8%** к январю-октябрю 2019 г.  
погружено в январе-октябре 2020 г.

**46,0 тыс. ед.**  
погружено вагонов\* в октябре 2020 г.

## Зерно

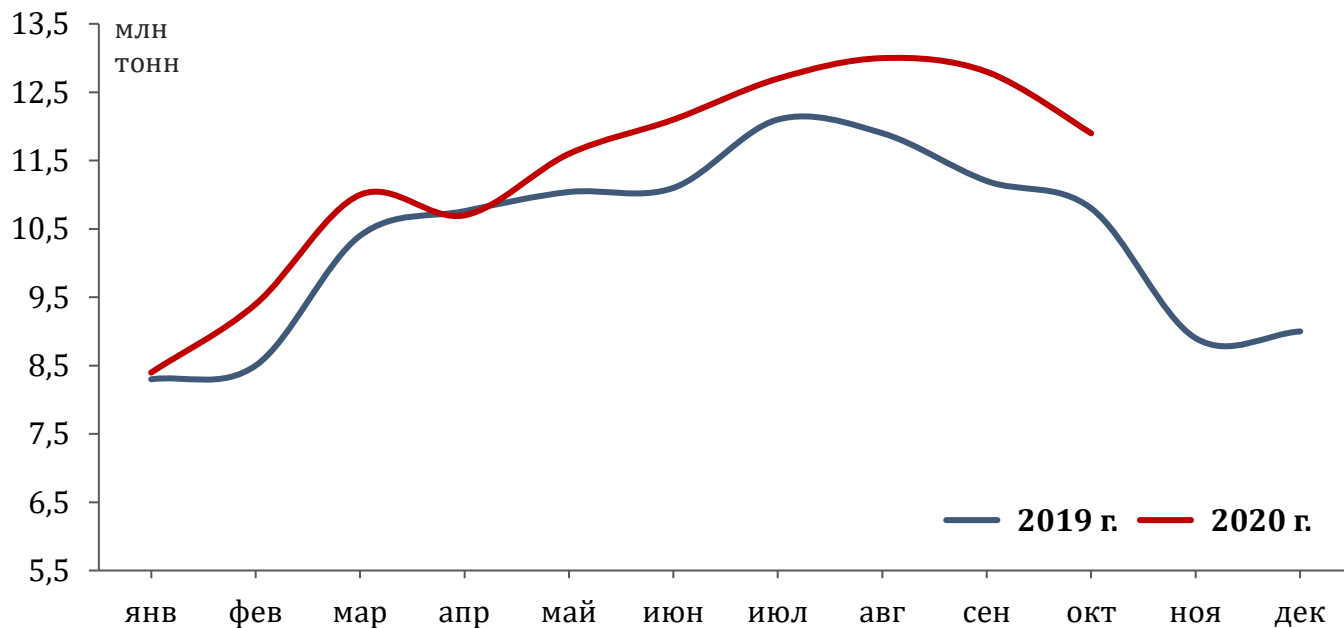


**11,9** млн т | **10,2%** к октябрю 2019 г.  
погружено в октябре 2020 г.

**113,6** млн т | **+7,0%** к январю-октябрю 2019 г.  
погружено в январе-октябре 2020 г.

**177,0** тыс. ед.  
погружено вагонов\* в октябре 2020 г.

## Строительные материалы

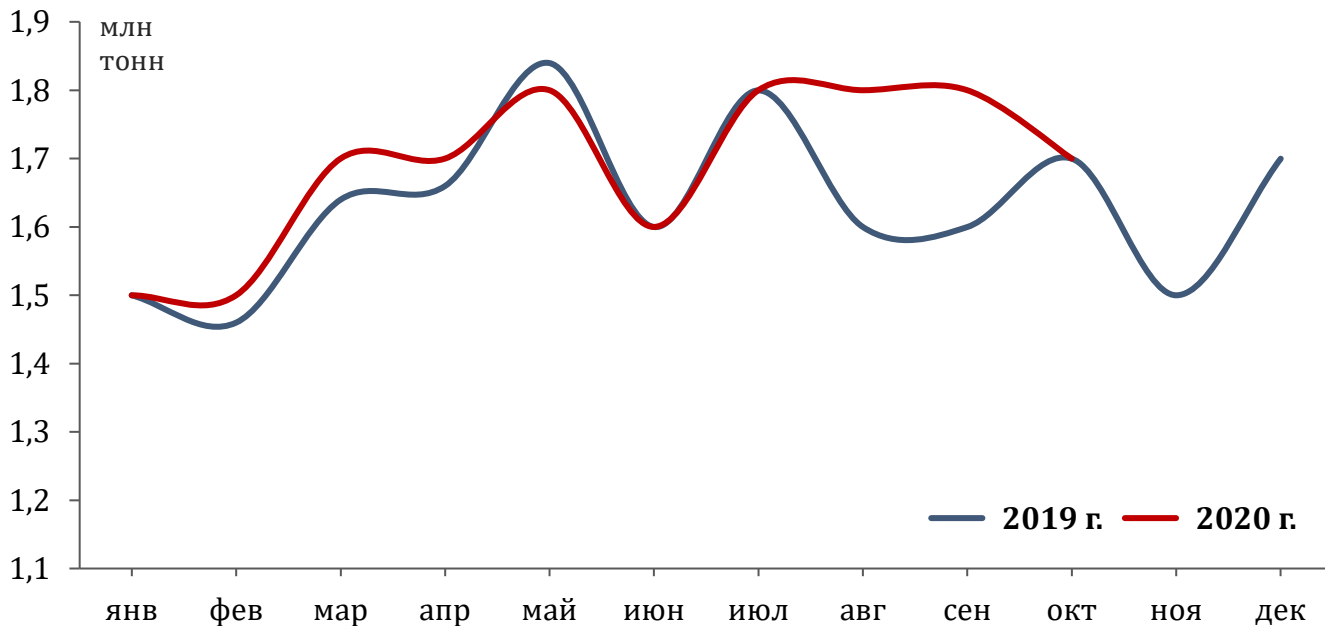


**1,7** МЛН Т | **0,0%** к октябрю 2019 г.  
погружено в октябре 2020 г.

## Цветная руда

**16,9** МЛН Т | **+2,7%** к январю-октябрю 2019 г.  
погружено в январе-октябре 2020 г.

**25,0** тыс. ед.  
погружено вагонов\* в октябре 2020 г.

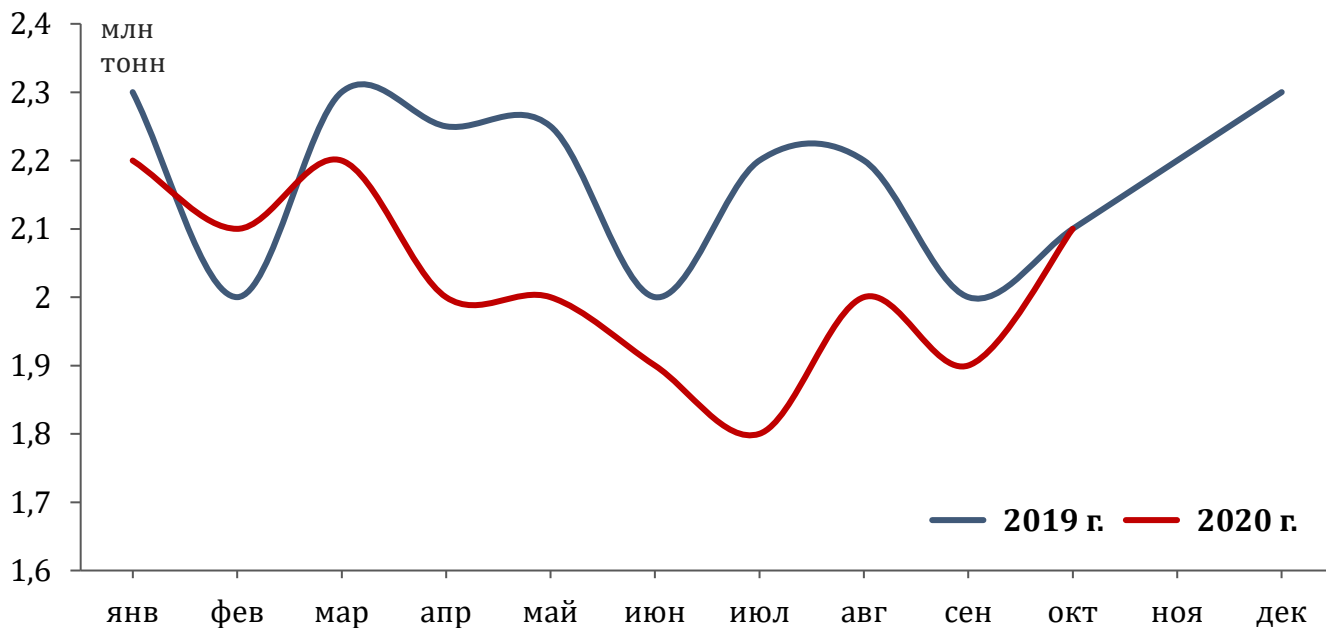


**2,1** млн т | **0,0%** к октябрю 2019 г.  
погружено в октябре 2020 г.

**20,2** млн т | **-6,6%** к январю-октябрю 2019 г.  
погружено в январе-октябре 2020 г.

**37,0** тыс. ед.  
погружено вагонов\* в октябре 2020 г.

## Химикаты и сода



**3,1** МЛН Т | **+3,3%** к октябрю 2019 г.  
погружено в октябре 2020 г.

**28,2** МЛН Т | **-4,9%** к январю-октябрю 2019 г.  
погружено в январе-октябре 2020 г.

**47,0** тыс. ед.  
погружено вагонов\* в октябре 2020 г.

## Промышленное сырье

